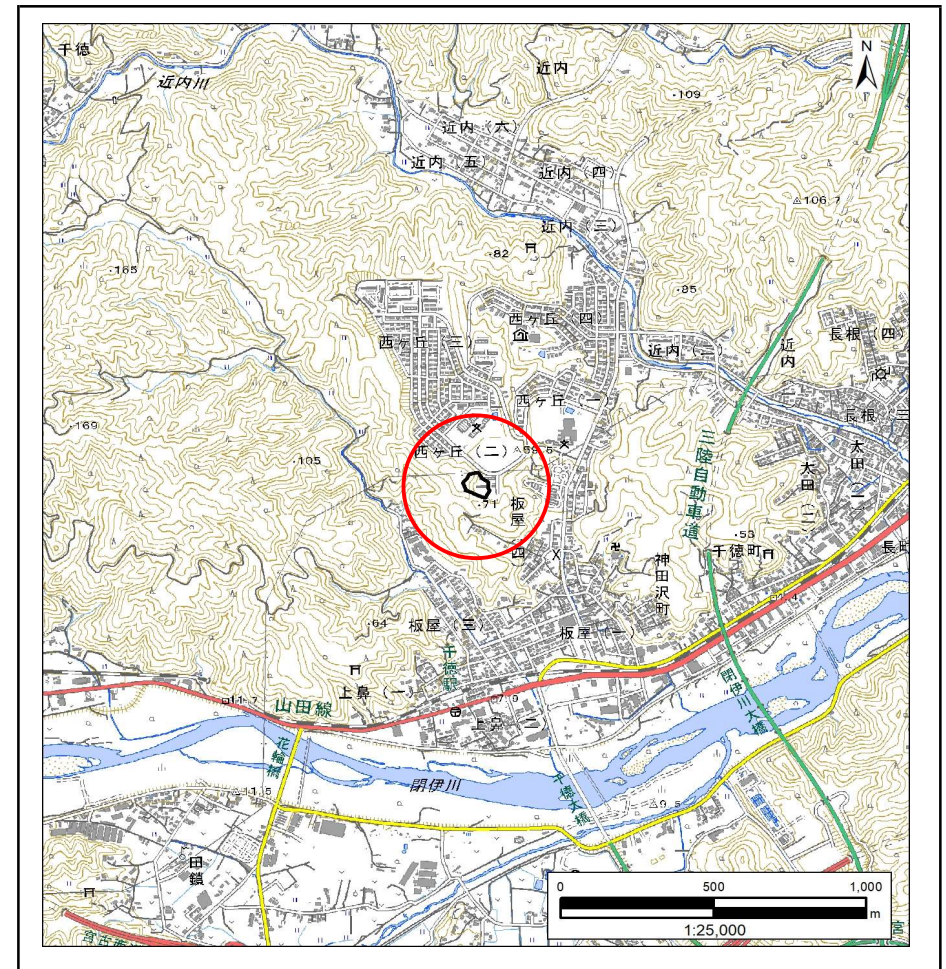


土砂災害防止に関する基礎調査(急傾斜地の崩壊)

表紙 概況、位置図

自然現象の種類	急傾斜地の崩壊
箇所番号	202AN5173-1
箇所名	西ヶ丘二丁目
所在地	宮古市西ヶ丘二丁目
調査機関	岩手県沿岸広域振興局土木部宮古土木センター



国土地理院の電子地形図20000『盛岡』及び電子地形図25000『宮古』を掲載

「測量法に基づく国土地理院承認(複製)R6 JHF 87」「本製品を複製する場合には、国土地理院の長の承認を得なければならない。」

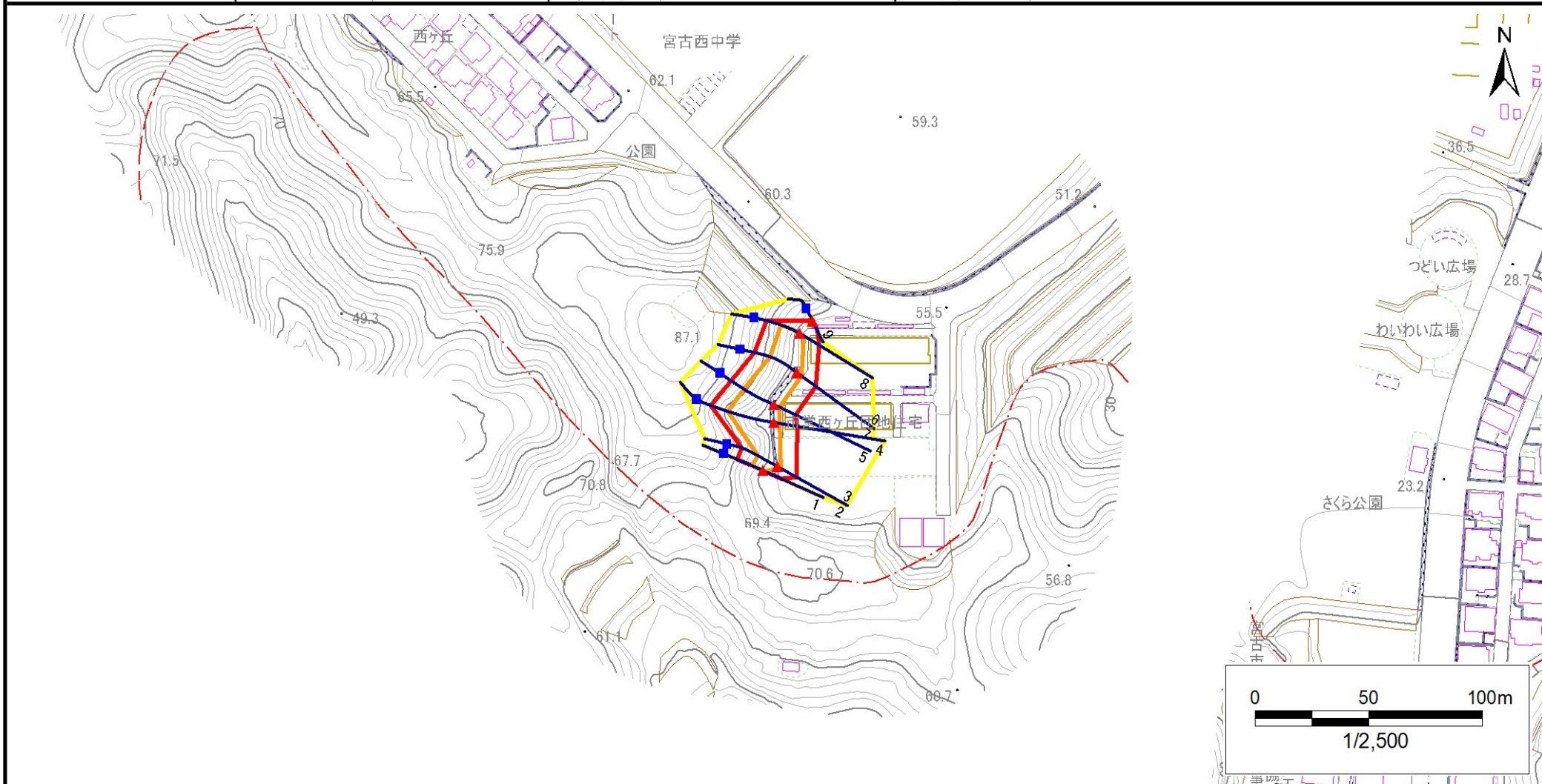
急傾斜地の崩壊区域調書

様式3-1 危害のおそれのある土地、著しい危害のおそれのある土地の設定図

調査年度

2023年度

急傾斜地の位置 箇所番号 202AN5173-1 箇所名 西ヶ丘二丁目 所在地 宮古市西ヶ丘二丁目



- | | | | | |
|-----------|--|--|--|--|
| 凡例 | ■ 上端 | — 横断測線 | 危害のおそれのある土地の区域 | 土石等の移動による力が100kN/m ² を超える範囲 |
| | ▲ 下端 | | 著しい危害のおそれのある土地の区域 | 土石等の堆積高が3mを超える範囲 |

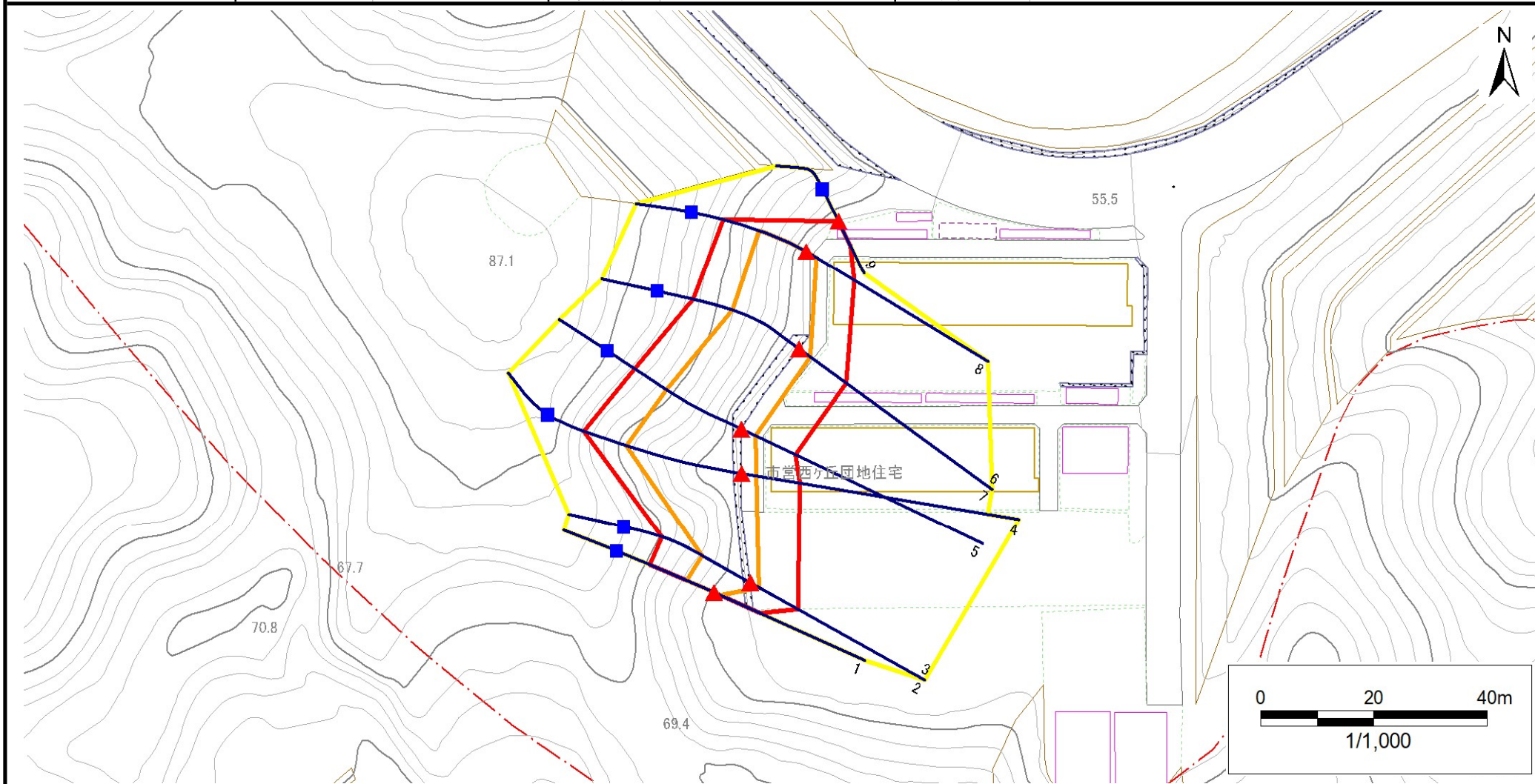
急傾斜地の崩壊区域調書

様式3-1 危害のおそれのある土地、著しい危害のおそれのある土地の設定図

調査年度

2023年度

急傾斜地の位置 箇所番号 202AN5173-1 箇所名 西ヶ丘二丁目 所在地 宮古市西ヶ丘二丁目



- | | | | | |
|-----------|--|--|--|--|
| 凡例 | ■ 上端 | — 横断測線 | 危害のおそれのある土地の区域 | 土石等の移動による力が100kN/m ² を超える範囲 |
| | ▲ 下端 | | 著しい危害のおそれのある土地の区域 | 土石等の堆積高が3mを超える範囲 |

急傾斜地の崩壊区域調書

様式3-2 建築物に作用すると想定される衝撃に関する事項(1/1)

調査年度

2023年度

急傾斜地の位置		箇所番号			202AN5173-1				箇所名		西ヶ丘二丁目			所在地				宮古市西ヶ丘二丁目			
横断 測線 番号	急傾斜地の下端に隣接する土地										急傾斜地内										
	土石等の移動の高さと力の大きさ					土石等の堆積高さとの力の大きさ					土石等の移動の高さと力の大きさ					土石等の堆積高さとの力の大きさ					
	区分	高さ (m)	下端からの距離 (m)	力の大きさ (kN/m ²)	区分	下端からの水平 距離(m)	高さ (m)	力の大きさ (kN/m ²)	区分	高さ (m)	上端からの比高 (m)	力の大きさ (kN/m ²)	区分	上端からの比高 (m)	高さ (m)	力の大きさ (kN/m ²)					
1	100kN/m ² を超える	1.00	0.00 ~ 1.28	119.39	3mを超える	— ~ —	—	—	100kN/m ² を超える	1.00	10.53 ~ 14.60	119.39	3mを超える	— ~ —	—	—					
	それ以外	1.00	1.28 ~ 9.07	100.00	それ以外	0.00 ~ 9.07	2.20	11.11	それ以外	1.00	5.00 ~ 10.53	100.00	それ以外	5.00 ~ 14.60	2.20	11.11					
2	100kN/m ² を超える	1.00	0.00 ~ 1.79	127.56	3mを超える	— ~ —	—	—	100kN/m ² を超える	1.00	10.64 ~ 17.58	127.56	3mを超える	— ~ —	—	—					
	それ以外	1.00	1.79 ~ 9.58	100.00	それ以外	0.00 ~ 9.58	2.30	11.63	それ以外	1.00	5.00 ~ 10.64	100.00	それ以外	5.00 ~ 17.58	2.30	11.63					
3	100kN/m ² を超える	1.00	0.00 ~ 1.79	127.56	3mを超える	— ~ —	—	—	100kN/m ² を超える	1.00	10.64 ~ 17.58	127.56	3mを超える	— ~ —	—	—					
	それ以外	1.00	1.79 ~ 9.58	100.00	それ以外	0.00 ~ 9.58	2.30	11.63	それ以外	1.00	5.00 ~ 10.64	100.00	それ以外	5.00 ~ 17.58	2.30	11.63					
4	100kN/m ² を超える	1.00	0.00 ~ 2.71	142.76	3mを超える	— ~ —	—	—	100kN/m ² を超える	1.00	10.66 ~ 25.58	142.76	3mを超える	— ~ —	—	—					
	それ以外	1.00	2.71 ~ 10.50	100.00	それ以外	0.00 ~ 10.50	2.61	13.21	それ以外	1.00	5.00 ~ 10.66	100.00	それ以外	5.00 ~ 25.58	2.61	13.21					
5	100kN/m ² を超える	1.00	0.00 ~ 2.82	144.59	3mを超える	— ~ —	—	—	100kN/m ² を超える	1.00	10.74 ~ 23.58	144.59	3mを超える	— ~ —	—	—					
	それ以外	1.00	2.82 ~ 10.60	100.00	それ以外	0.00 ~ 10.60	2.49	12.58	それ以外	1.00	5.00 ~ 10.74	100.00	それ以外	5.00 ~ 23.58	2.49	12.58					
6	100kN/m ² を超える	1.00	0.00 ~ 2.41	137.71	3mを超える	— ~ —	—	—	100kN/m ² を超える	1.00	10.53 ~ 20.89	137.71	3mを超える	— ~ —	—	—					
	それ以外	1.00	2.41 ~ 10.20	100.00	それ以外	0.00 ~ 10.20	2.69	13.61	それ以外	1.00	5.00 ~ 10.53	100.00	それ以外	5.00 ~ 20.89	2.69	13.61					
7	100kN/m ² を超える	1.00	0.00 ~ 2.41	137.70	3mを超える	— ~ —	—	—	100kN/m ² を超える	1.00	10.53 ~ 20.89	137.70	3mを超える	— ~ —	—	—					
	それ以外	1.00	2.41 ~ 10.20	100.00	それ以外	0.00 ~ 10.20	2.69	13.60	それ以外	1.00	5.00 ~ 10.53	100.00	それ以外	5.00 ~ 20.89	2.69	13.60					
8	100kN/m ² を超える	1.00	0.00 ~ 2.12	132.88	3mを超える	— ~ —	—	—	100kN/m ² を超える	1.00	10.76 ~ 18.69	132.88	3mを超える	— ~ —	—	—					
	それ以外	1.00	2.12 ~ 9.91	100.00	それ以外	0.00 ~ 9.91	2.50	12.62	それ以外	1.00	5.00 ~ 10.76	100.00	それ以外	5.00 ~ 18.69	2.50	12.62					
9	100kN/m ² を超える	—	— ~ —	—	3mを超える	— ~ —	—	—	100kN/m ² を超える	—	— ~ —	—	3mを超える	— ~ —	—	—					
	それ以外	1.00	0.00 ~ 4.71	58.70	それ以外	0.00 ~ 4.71	1.82	9.18	それ以外	1.00	5.00 ~ 5.00	58.70	それ以外	5.00 ~ 5.00	1.82	9.18					
	100kN/m ² を超える		~		3mを超える	~			100kN/m ² を超える		~		3mを超える	~							
	それ以外		~		それ以外	~			それ以外		~		それ以外	~							
	100kN/m ² を超える		~		3mを超える	~			100kN/m ² を超える		~		3mを超える	~							
	それ以外		~		それ以外	~			それ以外		~		それ以外	~							
	100kN/m ² を超える		~		3mを超える	~			100kN/m ² を超える		~		3mを超える	~							
	それ以外		~		それ以外	~			それ以外		~		それ以外	~							
	100kN/m ² を超える		~		3mを超える	~			100kN/m ² を超える		~		3mを超える	~							
	それ以外		~		それ以外	~			それ以外		~		それ以外	~							