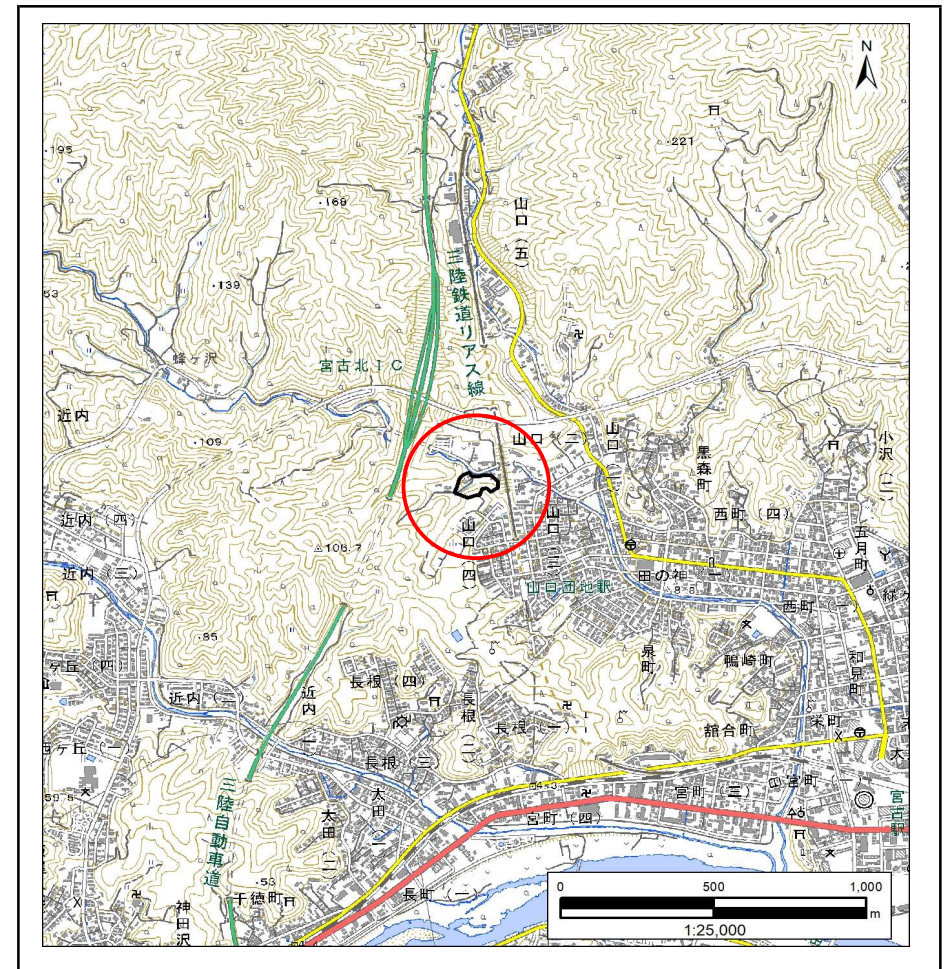


土砂災害防止に関する基礎調査(急傾斜地の崩壊)

表紙 概況、位置図

自然現象の種類	急傾斜地の崩壊
箇所番号	202AN5115
箇所名	山口二丁目A
所在地	宮古市山口二丁目
調査機関	岩手県沿岸広域振興局土木部宮古土木センター



国土地理院の電子地形図20000『盛岡』及び電子地形図25000『宮古』を掲載

「測量法に基づく国土地理院承認(複製)R6 JHF 87」「本製品を複製する場合には、国土地理院の長の承認を得なければならない。」

急傾斜地の崩壊区域調書

様式3-1 危害のおそれのある土地、著しい危害のおそれのある土地の設定図

調査年度 2023年度

急傾斜地の位置	箇所番号	202AN5115	箇所名	山口二丁目A	所在地	宮古市山口二丁目
---------	------	-----------	-----	--------	-----	----------



- | | | | | |
|-----------|--|--|---|---|
| 凡例 | ■ 上端 | — 横断測線 | 危害のおそれのある土地の区域 | 土石等の移動による力が100kN/m ² を超える範囲 |
| | ▲ 下端 | | 著しい危害のおそれのある土地の区域 | 土石等の堆積高が3mを超える範囲 |

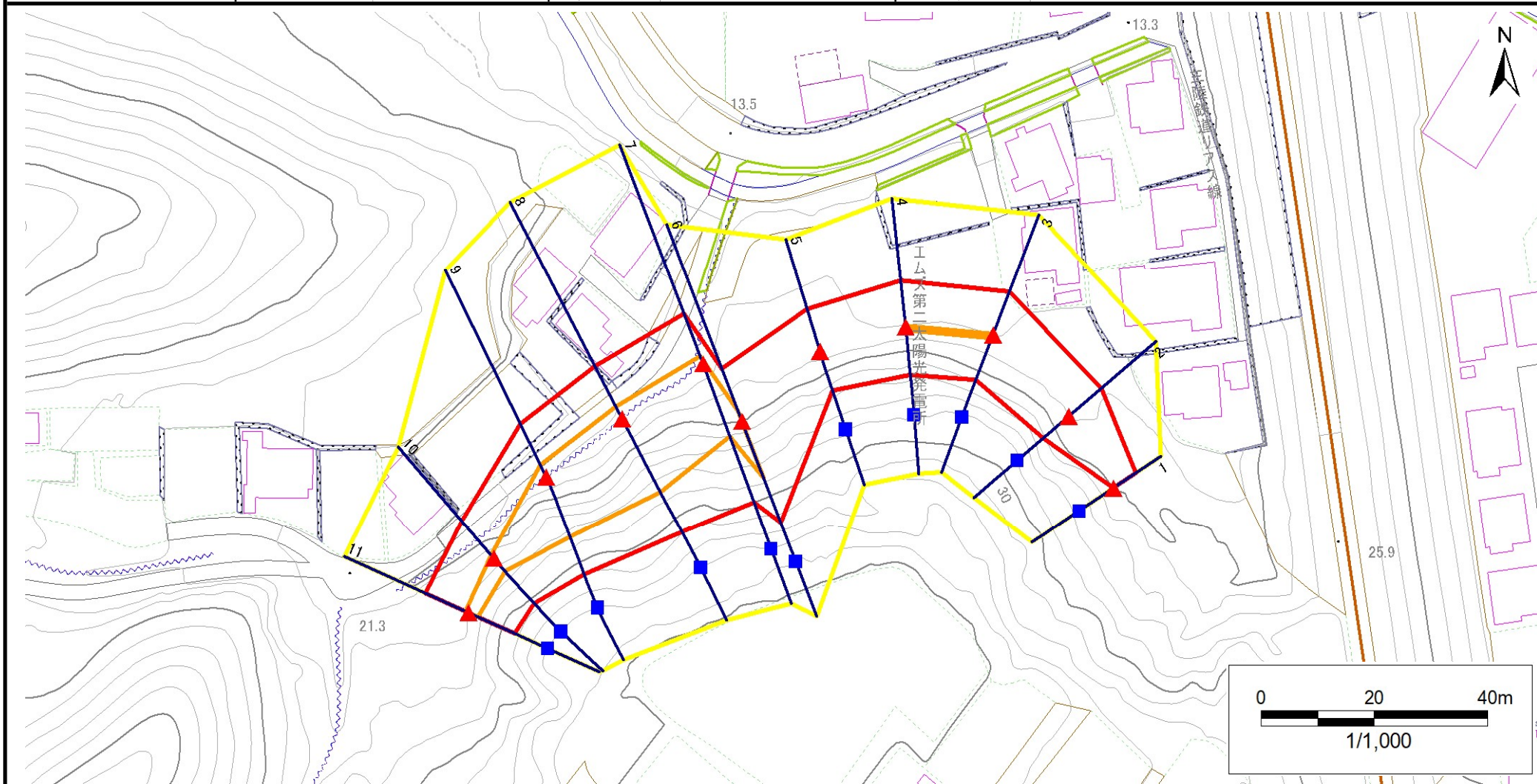
急傾斜地の崩壊区域調書

様式3-1 危害のおそれのある土地、著しい危害のおそれのある土地の設定図

調査年度

2023年度

急傾斜地の位置 箇所番号 202AN5115 箇所名 山口二丁目A 所在地 宮古市山口二丁目



- | | | | | |
|-----------|--|--|--|--|
| 凡例 | ■ 上端 | — 横断測線 | 危害のおそれのある土地の区域 | 土石等の移動による力が100kN/m ² を超える範囲 |
| | ▲ 下端 | | 著しい危害のおそれのある土地の区域 | 土石等の堆積高が3mを超える範囲 |

急傾斜地の崩壊区域調書

様式3-2 建築物に作用すると想定される衝撃に関する事項(1/1)

調査年度

2023年度

急傾斜地の位置		箇所番号			箇所名				所在地							
		202AN5115			山口二丁目A				宮古市山口二丁目							
横断 測線 番号	急傾斜地の下端に隣接する土地								急傾斜地内							
	土石等の移動の高さと力の大きさ				土石等の堆積高さとの力の大きさ				土石等の移動の高さと力の大きさ				土石等の堆積高さとの力の大きさ			
	区分	高さ (m)	下端からの距離 (m)	力の大きさ (kN/m ²)	区分	下端からの水平 距離(m)	高さ (m)	力の大きさ (kN/m ²)	区分	高さ (m)	上端からの比高 (m)	力の大きさ (kN/m ²)	区分	上端からの比高 (m)	高さ (m)	力の大きさ (kN/m ²)
1	100kN/m ² を超える	—	— ~ —	—	3mを超える	— ~ —	—	—	100kN/m ² を超える	—	— ~ —	—	3mを超える	— ~ —	—	—
	それ以外	1.00	0.00 ~ 4.77	59.41	それ以外	0.00 ~ 0.00	1.69	8.57	それ以外	1.00	5.00 ~ 5.00	59.41	それ以外	5.00 ~ 5.00	1.69	8.57
2	100kN/m ² を超える	—	— ~ —	—	3mを超える	— ~ —	—	—	100kN/m ² を超える	—	— ~ —	—	3mを超える	— ~ —	—	—
	それ以外	1.00	0.00 ~ 7.51	96.05	それ以外	0.00 ~ 7.51	2.27	11.49	それ以外	1.00	5.00 ~ 10.00	96.05	それ以外	5.00 ~ 10.00	2.27	11.49
3	100kN/m ² を超える	1.00	0.00 ~ 0.15	102.27	3mを超える	— ~ —	—	—	100kN/m ² を超える	1.00	10.58 ~ 11.00	102.27	3mを超える	— ~ —	—	—
	それ以外	1.00	0.15 ~ 7.94	100.00	それ以外	0.00 ~ 7.94	2.14	10.81	それ以外	1.00	5.00 ~ 10.58	100.00	それ以外	5.00 ~ 11.00	2.14	10.81
4	100kN/m ² を超える	1.00	0.00 ~ 0.15	102.27	3mを超える	— ~ —	—	—	100kN/m ² を超える	1.00	10.58 ~ 11.00	102.27	3mを超える	— ~ —	—	—
	それ以外	1.00	0.15 ~ 7.94	100.00	それ以外	0.00 ~ 7.94	2.14	10.81	それ以外	1.00	5.00 ~ 10.58	100.00	それ以外	5.00 ~ 11.00	2.14	10.81
5	100kN/m ² を超える	—	— ~ —	—	3mを超える	— ~ —	—	—	100kN/m ² を超える	—	— ~ —	—	3mを超える	— ~ —	—	—
	それ以外	1.00	0.00 ~ 7.54	96.39	それ以外	0.00 ~ 7.54	2.11	10.69	それ以外	1.00	5.00 ~ 10.00	96.39	それ以外	5.00 ~ 10.00	2.11	10.69
6	100kN/m ² を超える	1.00	0.00 ~ 1.80	127.66	3mを超える	— ~ —	—	—	100kN/m ² を超える	1.00	10.72 ~ 18.00	127.66	3mを超える	— ~ —	—	—
	それ以外	1.00	1.80 ~ 9.59	100.00	それ以外	0.00 ~ 9.59	2.28	11.50	それ以外	1.00	5.00 ~ 10.72	100.00	それ以外	5.00 ~ 18.00	2.28	11.50
7	100kN/m ² を超える	1.00	0.00 ~ 1.37	120.85	3mを超える	— ~ —	—	—	100kN/m ² を超える	1.00	12.17 ~ 20.02	120.85	3mを超える	— ~ —	—	—
	それ以外	1.00	1.37 ~ 9.16	100.00	それ以外	0.00 ~ 9.16	2.42	12.24	それ以外	1.00	5.00 ~ 12.17	100.00	それ以外	5.00 ~ 20.02	2.42	12.24
8	100kN/m ² を超える	1.00	0.00 ~ 2.30	135.76	3mを超える	— ~ —	—	—	100kN/m ² を超える	1.00	10.62 ~ 20.90	135.76	3mを超える	— ~ —	—	—
	それ以外	1.00	2.30 ~ 10.08	100.00	それ以外	0.00 ~ 10.08	2.63	13.29	それ以外	1.00	5.00 ~ 10.62	100.00	それ以外	5.00 ~ 20.90	2.63	13.29
9	100kN/m ² を超える	1.00	0.00 ~ 2.31	135.96	3mを超える	— ~ —	—	—	100kN/m ² を超える	1.00	10.59 ~ 19.69	135.96	3mを超える	— ~ —	—	—
	それ以外	1.00	2.31 ~ 10.09	100.00	それ以外	0.00 ~ 10.09	2.44	12.31	それ以外	1.00	5.00 ~ 10.59	100.00	それ以外	5.00 ~ 19.69	2.44	12.31
10	100kN/m ² を超える	1.00	0.00 ~ 0.73	110.89	3mを超える	— ~ —	—	—	100kN/m ² を超える	1.00	10.56 ~ 12.73	110.89	3mを超える	— ~ —	—	—
	それ以外	1.00	0.73 ~ 8.52	100.00	それ以外	0.00 ~ 8.52	2.15	10.85	それ以外	1.00	5.00 ~ 10.56	100.00	それ以外	5.00 ~ 12.73	2.15	10.85
11	100kN/m ² を超える	1.00	0.00 ~ 0.53	107.83	3mを超える	— ~ —	—	—	100kN/m ² を超える	1.00	10.53 ~ 12.00	107.83	3mを超える	— ~ —	—	—
	それ以外	1.00	0.53 ~ 8.31	100.00	それ以外	0.00 ~ 8.31	2.20	11.11	それ以外	1.00	5.00 ~ 10.53	100.00	それ以外	5.00 ~ 12.00	2.20	11.11
	100kN/m ² を超える		~		3mを超える	~			100kN/m ² を超える		~		3mを超える	~		
	それ以外		~		それ以外	~			それ以外		~		それ以外	~		
	100kN/m ² を超える		~		3mを超える	~			100kN/m ² を超える		~		3mを超える	~		
	それ以外		~		それ以外	~			それ以外		~		それ以外	~		
	100kN/m ² を超える		~		3mを超える	~			100kN/m ² を超える		~		3mを超える	~		
	それ以外		~		それ以外	~			それ以外		~		それ以外	~		