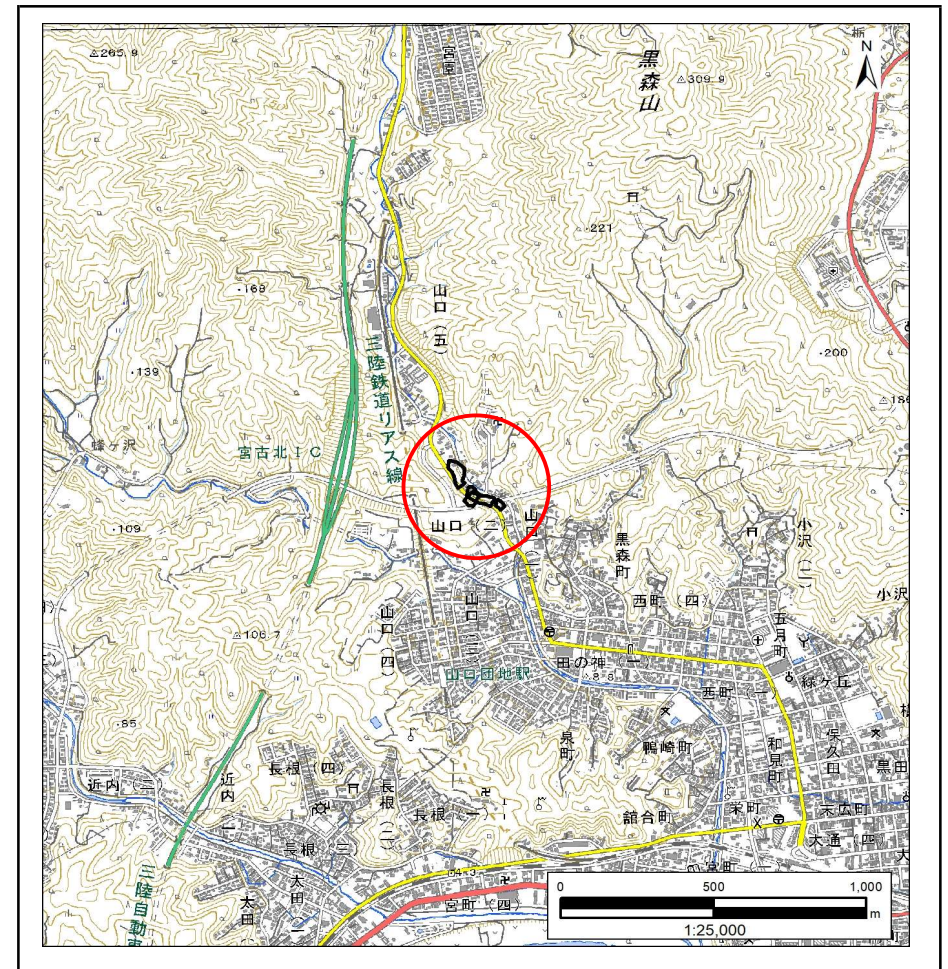


土砂災害防止に関する基礎調査(急傾斜地の崩壊)

表紙 概況、位置図

自然現象の種類	急傾斜地の崩壊
箇所番号	202AN5104
箇所名	山口一丁目A
所在地	宮古市山口一丁目
調査機関	岩手県沿岸広域振興局土木部宮古土木センター



国土地理院の電子地形図20000『盛岡』及び電子地形図25000『宮古』を掲載

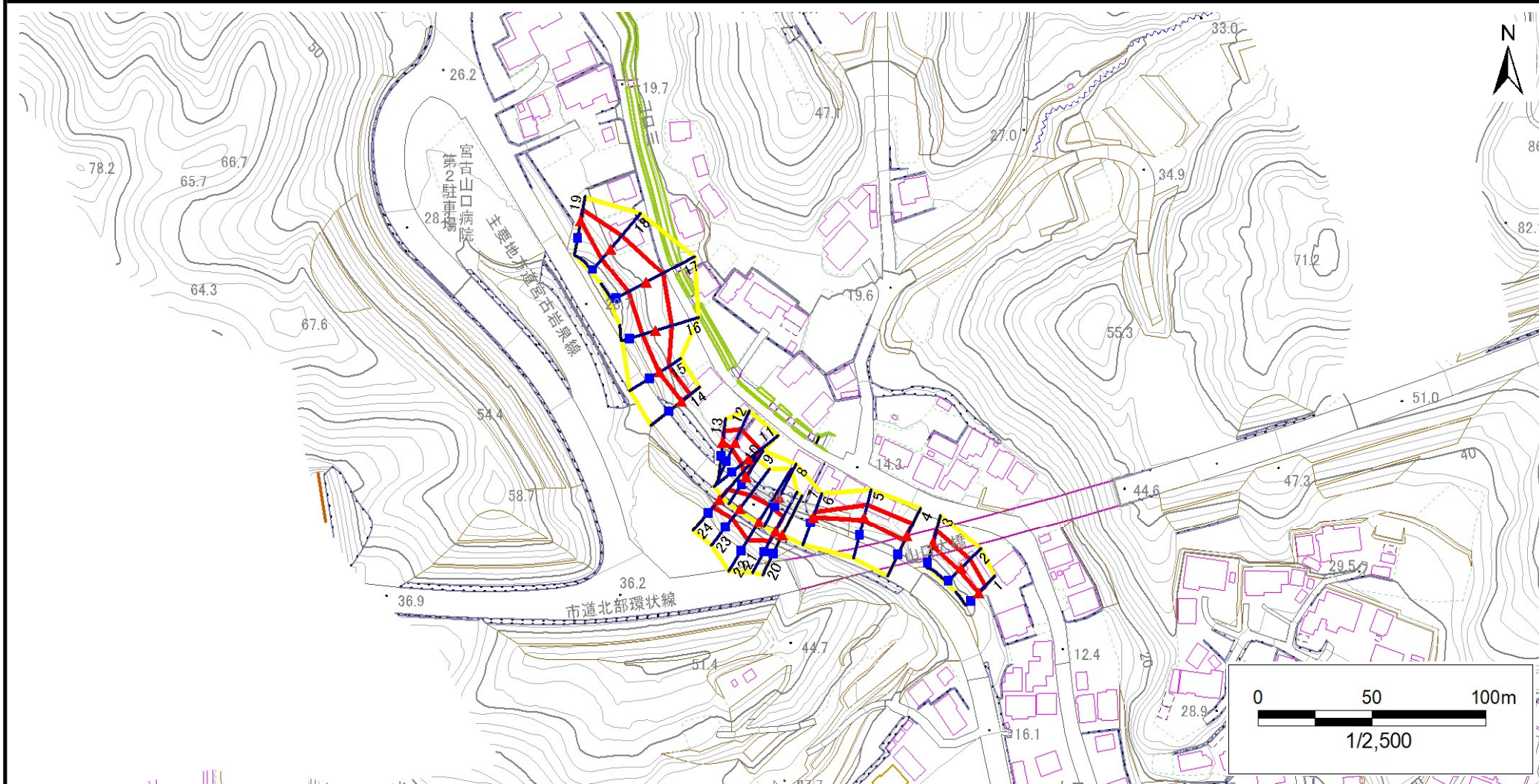
「測量法に基づく国土地理院承認(複製)R6 JHF 87」「本製品を複製する場合には、国土地理院の長の承認を得なければならない。」

急傾斜地の崩壊区域調書

様式3-1 危害のおそれのある土地、著しい危害のおそれのある土地の設定図

調査年度 2023年度

急傾斜地の位置	箇所番号	202AN5104	箇所名	山口一丁目A	所在地	宮古市山口一丁目
---------	------	-----------	-----	--------	-----	----------



- | | | | | |
|-----------|--|--|--|--|
| 凡例 | ■ 上端 | — 横断測線 | 危害のおそれのある土地の区域 | 土石等の移動による力が100kN/m ² を超える範囲 |
| | ▲ 下端 | | 著しい危害のおそれのある土地の区域 | 土石等の堆積高が3mを超える範囲 |

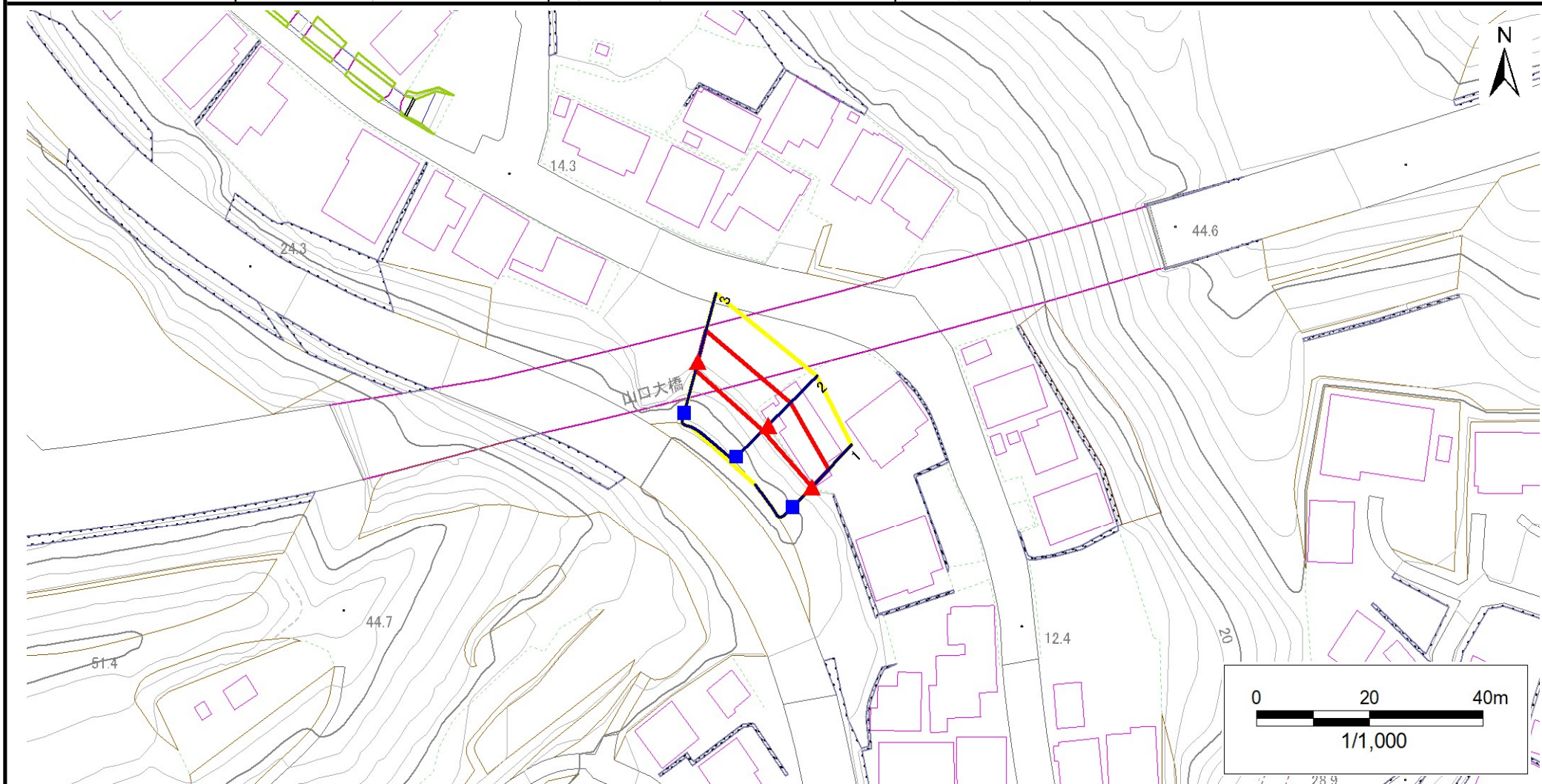
急傾斜地の崩壊区域調書

様式3-1 危害のおそれのある土地、著しい危害のおそれのある土地の設定図

調査年度

2023年度

急傾斜地の位置 箇所番号 202AN5104 箇所名 山口一丁目A 所在地 宮古市山口一丁目



- | | | | | |
|-----------|--|--|--|--|
| 凡例 | ■ 上端 | — 横断測線 | 危害のおそれのある土地の区域 | 土石等の移動による力が100kN/m ² を超える範囲 |
| | ▲ 下端 | | 著しい危害のおそれのある土地の区域 | 土石等の堆積高が3mを超える範囲 |

急傾斜地の崩壊区域調書

様式3-1 危害のおそれのある土地、著しい危害のおそれのある土地の設定図

調査年度

2023年度

急傾斜地の位置

箇所番号

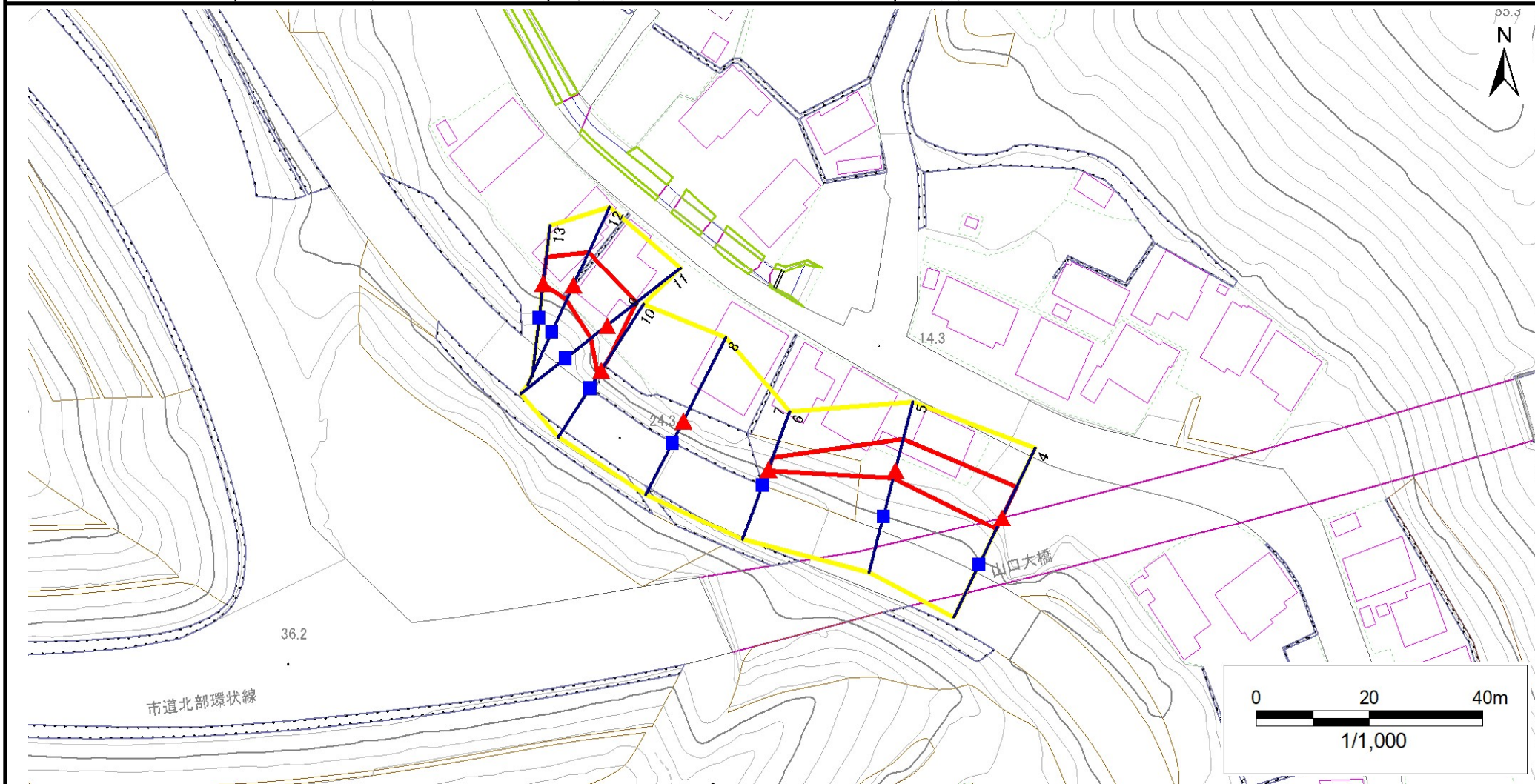
202AN5104

箇所名

山口一丁目A

所在地

宮古市山口一丁目



凡例

■ 上端
▲ 下端

— 横断測線

— 危害のおそれのある土地の区域
— 著しい危害のおそれのある土地の区域

— 土石等の移動による力が100kN/m²を超える範囲
— 土石等の堆積高が3mを超える範囲

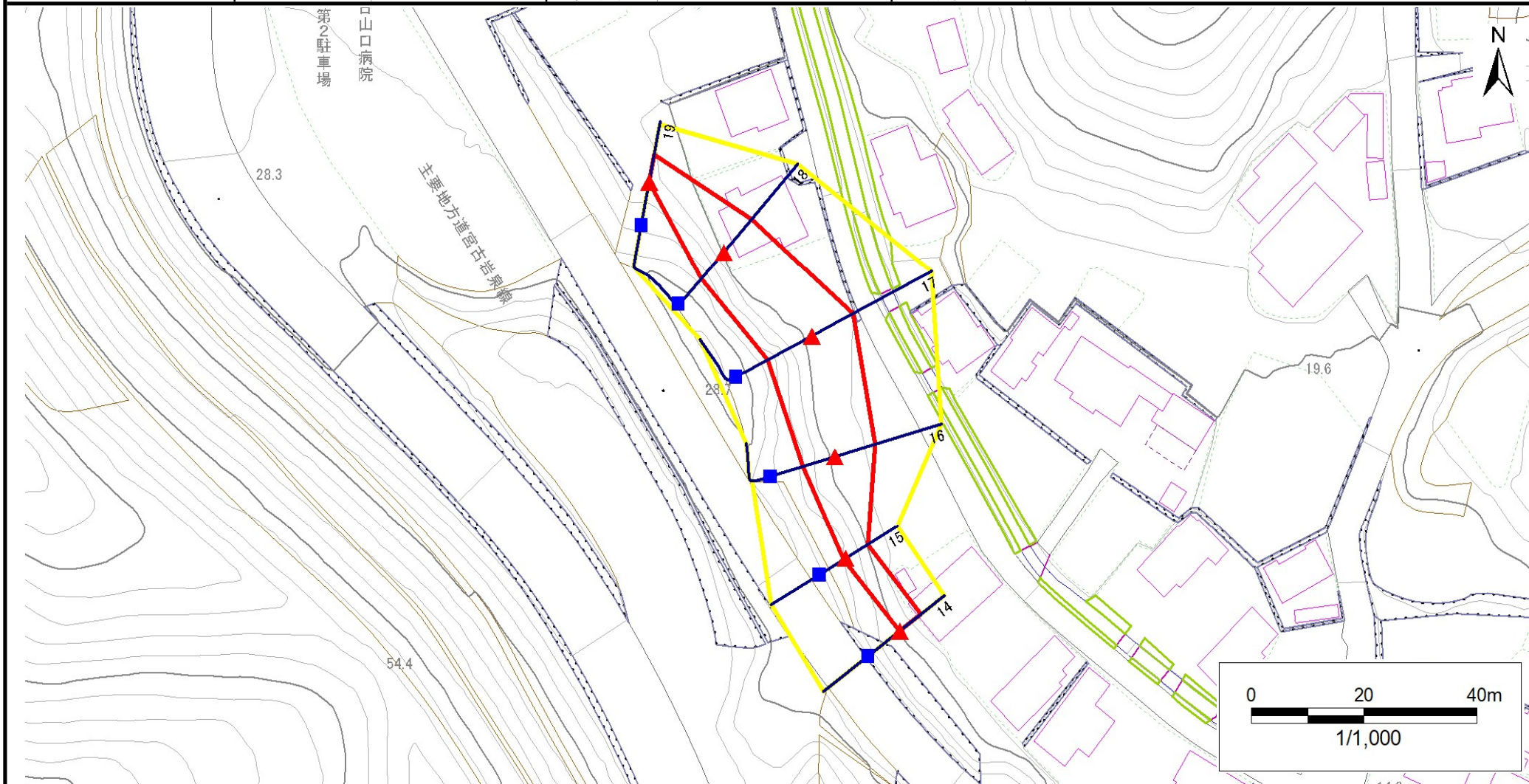
急傾斜地の崩壊区域調書

様式3-1 危害のおそれのある土地、著しい危害のおそれのある土地の設定図

調査年度

2023年度

急傾斜地の位置	箇所番号	202AN5104	箇所名	山口一丁目A	所在地	宮古市山口一丁目
---------	------	-----------	-----	--------	-----	----------



- | | | | | |
|-----------|--|--|--|--|
| 凡例 | ■ 上端 | — 横断測線 | 危害のおそれのある土地の区域 | 土石等の移動による力が100kN/m ² を超える範囲 |
| | ▲ 下端 | | 著しい危害のおそれのある土地の区域 | 土石等の堆積高が3mを超える範囲 |

急傾斜地の崩壊区域調書

様式3-1 危害のおそれのある土地、著しい危害のおそれのある土地の設定図

調査年度

2023年度

急傾斜地の位置

箇所番号

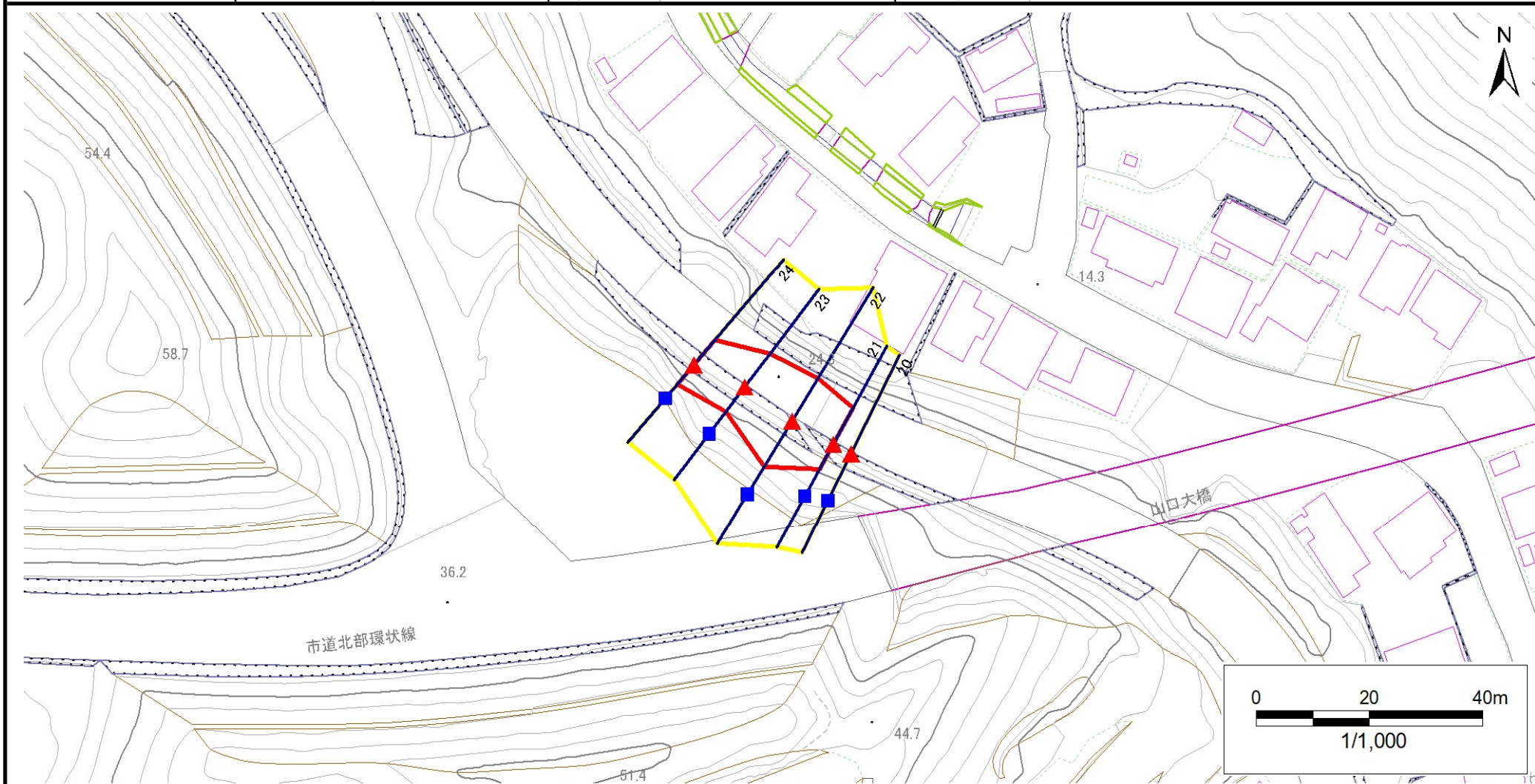
202AN5104

箇所名

山口一丁目A

所在地

宮古市山口一丁目



凡例

■ 上端
▲ 下端

— 横断測線

■ 危害のおそれのある土地の区域

■ 著しい危害のおそれのある土地の区域

■ 土石等の移動による力が100kN/m²を超える範囲

■ 土石等の堆積高が3mを超える範囲

急傾斜地の崩壊区域調書

様式3-2 建築物に作用すると想定される衝撃に関する事項(1/2)

調査年度

2023年度

急傾斜地の位置		箇所番号			箇所名				所在地							
		202AN5104			山口一丁目A				宮古市山口一丁目							
横断 測線 番号	急傾斜地の下端に隣接する土地								急傾斜地内							
	土石等の移動の高さと力の大きさ				土石等の堆積高さとの大きさ				土石等の移動の高さと力の大きさ				土石等の堆積高さとの大きさ			
	区分	高さ (m)	下端からの距離 (m)	力の大きさ (kN/m ²)	区分	下端からの水平 距離(m)	高さ (m)	力の大きさ (kN/m ²)	区分	高さ (m)	上端からの比高 (m)	力の大きさ (kN/m ²)	区分	上端からの比高 (m)	高さ (m)	力の大きさ (kN/m ²)
1	100kN/m ² を超える	—	— ~ —	—	3mを超える	— ~ —	—	—	100kN/m ² を超える	—	— ~ —	—	3mを超える	— ~ —	—	—
	それ以外	1.00	0.00 ~ 4.23	52.91	それ以外	0.00 ~ 4.23	2.01	10.15	それ以外	1.00	5.00 ~ 5.00	52.91	それ以外	5.00 ~ 5.00	2.01	10.15
2	100kN/m ² を超える	—	— ~ —	—	3mを超える	— ~ —	—	—	100kN/m ² を超える	—	— ~ —	—	3mを超える	— ~ —	—	—
	それ以外	1.00	0.00 ~ 5.47	68.27	それ以外	0.00 ~ 0.00	1.77	8.94	それ以外	1.00	5.00 ~ 6.00	68.27	それ以外	5.00 ~ 6.00	1.77	8.94
3	100kN/m ² を超える	—	— ~ —	—	3mを超える	— ~ —	—	—	100kN/m ² を超える	—	— ~ —	—	3mを超える	— ~ —	—	—
	それ以外	1.00	0.00 ~ 5.43	67.75	それ以外	0.00 ~ 0.00	1.66	8.41	それ以外	1.00	5.00 ~ 6.00	67.75	それ以外	5.00 ~ 6.00	1.66	8.41
4	100kN/m ² を超える	—	— ~ —	—	3mを超える	— ~ —	—	—	100kN/m ² を超える	—	— ~ —	—	3mを超える	— ~ —	—	—
	それ以外	1.00	0.00 ~ 5.86	73.36	それ以外	0.00 ~ 0.00	1.73	8.76	それ以外	1.00	5.00 ~ 6.60	73.36	それ以外	5.00 ~ 6.60	1.73	8.76
5	100kN/m ² を超える	—	— ~ —	—	3mを超える	— ~ —	—	—	100kN/m ² を超える	—	— ~ —	—	3mを超える	— ~ —	—	—
	それ以外	1.00	0.00 ~ 5.48	68.38	それ以外	0.00 ~ 0.00	1.75	8.85	それ以外	1.00	5.00 ~ 6.00	68.38	それ以外	5.00 ~ 6.00	1.75	8.85
6	100kN/m ² を超える	—	— ~ —	—	3mを超える	— ~ —	—	—	100kN/m ² を超える	—	— ~ —	—	3mを超える	— ~ —	—	—
	それ以外	1.00	0.00 ~ 2.21	29.97	それ以外	0.00 ~ 2.21	2.57	12.97	それ以外	1.00	5.00 ~ 5.30	29.97	それ以外	5.00 ~ 5.30	2.57	12.97
7	100kN/m ² を超える	—	— ~ —	—	3mを超える	— ~ —	—	—	100kN/m ² を超える	—	— ~ —	—	3mを超える	— ~ —	—	—
	それ以外	—	— ~ —	—	それ以外	— ~ —	—	—	それ以外	—	— ~ —	—	それ以外	— ~ —	—	—
8	100kN/m ² を超える	—	— ~ —	—	3mを超える	— ~ —	—	—	100kN/m ² を超える	—	— ~ —	—	3mを超える	— ~ —	—	—
	それ以外	—	— ~ —	—	それ以外	— ~ —	—	—	それ以外	—	— ~ —	—	それ以外	— ~ —	—	—
9	100kN/m ² を超える	—	— ~ —	—	3mを超える	— ~ —	—	—	100kN/m ² を超える	—	— ~ —	—	3mを超える	— ~ —	—	—
	それ以外	—	— ~ —	—	それ以外	— ~ —	—	—	それ以外	—	— ~ —	—	それ以外	— ~ —	—	—
10	100kN/m ² を超える	—	— ~ —	—	3mを超える	— ~ —	—	—	100kN/m ² を超える	—	— ~ —	—	3mを超える	— ~ —	—	—
	それ以外	1.00	0.00 ~ 2.85	36.98	それ以外	0.00 ~ 2.85	2.56	12.95	それ以外	1.00	5.00 ~ 6.80	36.98	それ以外	5.00 ~ 6.80	2.56	12.95
11	100kN/m ² を超える	—	— ~ —	—	3mを超える	— ~ —	—	—	100kN/m ² を超える	—	— ~ —	—	3mを超える	— ~ —	—	—
	それ以外	1.00	0.00 ~ 6.59	83.12	それ以外	0.00 ~ 6.59	1.88	9.51	それ以外	1.00	5.00 ~ 8.20	83.12	それ以外	5.00 ~ 8.20	1.88	9.51
12	100kN/m ² を超える	—	— ~ —	—	3mを超える	— ~ —	—	—	100kN/m ² を超える	—	— ~ —	—	3mを超える	— ~ —	—	—
	それ以外	1.00	0.00 ~ 6.25	78.53	それ以外	0.00 ~ 6.25	1.84	9.28	それ以外	1.00	5.00 ~ 7.40	78.53	それ以外	5.00 ~ 7.40	1.84	9.28
13	100kN/m ² を超える	—	— ~ —	—	3mを超える	— ~ —	—	—	100kN/m ² を超える	—	— ~ —	—	3mを超える	— ~ —	—	—
	それ以外	1.00	0.00 ~ 4.65	57.91	それ以外	0.00 ~ 4.65	1.85	9.37	それ以外	1.00	5.00 ~ 5.00	57.91	それ以外	5.00 ~ 5.00	1.85	9.37
14	100kN/m ² を超える	—	— ~ —	—	3mを超える	— ~ —	—	—	100kN/m ² を超える	—	— ~ —	—	3mを超える	— ~ —	—	—
	それ以外	1.00	0.00 ~ 4.77	59.50	それ以外	0.00 ~ 0.00	1.71	8.66	それ以外	1.00	5.00 ~ 5.00	59.50	それ以外	5.00 ~ 5.00	1.71	8.66
15	100kN/m ² を超える	—	— ~ —	—	3mを超える	— ~ —	—	—	100kN/m ² を超える	—	— ~ —	—	3mを超える	— ~ —	—	—
	それ以外	1.00	0.00 ~ 4.63	57.72	それ以外	0.00 ~ 4.63	1.97	9.98	それ以外	1.00	5.00 ~ 5.40	57.72	それ以外	5.00 ~ 5.40	1.97	9.98

急傾斜地の崩壊区域調書

様式3-2 建築物に作用すると想定される衝撃に関する事項(2/2)

調査年度

2023年度

急傾斜地の位置		箇所番号			箇所名				所在地							
		202AN5104			山口一丁目A				宮古市山口一丁目							
横断 測線 番号	急傾斜地の下端に隣接する土地								急傾斜地内							
	土石等の移動の高さと力の大きさ				土石等の堆積高さとの大きさ				土石等の移動の高さと力の大きさ				土石等の堆積高さとの大きさ			
	区分	高さ (m)	下端からの距離 (m)	力の大きさ (kN/m ²)	区分	下端からの水平 距離(m)	高さ (m)	力の大きさ (kN/m ²)	区分	高さ (m)	上端からの比高 (m)	力の大きさ (kN/m ²)	区分	上端からの比高 (m)	高さ (m)	力の大きさ (kN/m ²)
16	100kN/m ² を超える	—	— ~ —	—	3mを超える	— ~ —	—	—	100kN/m ² を超える	—	— ~ —	—	3mを超える	— ~ —	—	—
	それ以外	1.00	0.00 ~ 7.50	95.87	それ以外	0.00 ~ 7.50	1.82	9.20	それ以外	1.00	5.00 ~ 9.90	95.87	それ以外	5.00 ~ 9.90	1.82	9.20
17	100kN/m ² を超える	1.00	0.00 ~ 0.53	107.83	3mを超える	— ~ —	—	—	100kN/m ² を超える	1.00	10.54 ~ 12.00	107.83	3mを超える	— ~ —	—	—
	それ以外	1.00	0.53 ~ 8.31	100.00	それ以外	0.00 ~ 8.31	2.21	11.15	それ以外	1.00	5.00 ~ 10.54	100.00	それ以外	5.00 ~ 12.00	2.21	11.15
18	100kN/m ² を超える	—	— ~ —	—	3mを超える	— ~ —	—	—	100kN/m ² を超える	—	— ~ —	—	3mを超える	— ~ —	—	—
	それ以外	1.00	0.00 ~ 7.53	96.33	それ以外	0.00 ~ 7.53	2.26	11.41	それ以外	1.00	5.00 ~ 10.00	96.33	それ以外	5.00 ~ 10.00	2.26	11.41
19	100kN/m ² を超える	—	— ~ —	—	3mを超える	— ~ —	—	—	100kN/m ² を超える	—	— ~ —	—	3mを超える	— ~ —	—	—
	それ以外	1.00	0.00 ~ 4.75	59.21	それ以外	0.00 ~ 0.00	1.67	8.46	それ以外	1.00	5.00 ~ 5.00	59.21	それ以外	5.00 ~ 5.00	1.67	8.46
20	100kN/m ² を超える	—	— ~ —	—	3mを超える	— ~ —	—	—	100kN/m ² を超える	—	— ~ —	—	3mを超える	— ~ —	—	—
	それ以外	—	— ~ —	—	それ以外	— ~ —	—	—	それ以外	—	— ~ —	—	それ以外	— ~ —	—	—
21	100kN/m ² を超える	—	— ~ —	—	3mを超える	— ~ —	—	—	100kN/m ² を超える	—	— ~ —	—	3mを超える	— ~ —	—	—
	それ以外	1.00	0.00 ~ 7.12	90.41	それ以外	0.00 ~ 7.12	1.93	9.77	それ以外	1.00	5.00 ~ 9.60	90.41	それ以外	5.00 ~ 9.60	1.93	9.77
22	100kN/m ² を超える	1.00	0.00 ~ 0.82	112.28	3mを超える	— ~ —	—	—	100kN/m ² を超える	1.00	10.98 ~ 13.40	112.28	3mを超える	— ~ —	—	—
	それ以外	1.00	0.82 ~ 8.61	100.00	それ以外	0.00 ~ 8.61	1.90	9.60	それ以外	1.00	5.00 ~ 10.98	100.00	それ以外	5.00 ~ 13.40	1.90	9.60
23	100kN/m ² を超える	—	— ~ —	—	3mを超える	— ~ —	—	—	100kN/m ² を超える	—	— ~ —	—	3mを超える	— ~ —	—	—
	それ以外	1.00	0.00 ~ 7.23	91.96	それ以外	0.00 ~ 7.23	2.02	10.19	それ以外	1.00	5.00 ~ 10.60	91.96	それ以外	5.00 ~ 10.60	2.02	10.19
24	100kN/m ² を超える	—	— ~ —	—	3mを超える	— ~ —	—	—	100kN/m ² を超える	—	— ~ —	—	3mを超える	— ~ —	—	—
	それ以外	1.00	0.00 ~ 5.62	70.18	それ以外	0.00 ~ 5.62	2.38	12.05	それ以外	1.00	5.00 ~ 12.00	70.18	それ以外	5.00 ~ 12.00	2.38	12.05
	100kN/m ² を超える		~		3mを超える	~			100kN/m ² を超える		~		3mを超える	~		
	それ以外		~		それ以外	~			それ以外		~		それ以外	~		
	100kN/m ² を超える		~		3mを超える	~			100kN/m ² を超える		~		3mを超える	~		
	それ以外		~		それ以外	~			それ以外		~		それ以外	~		
	100kN/m ² を超える		~		3mを超える	~			100kN/m ² を超える		~		3mを超える	~		
	それ以外		~		それ以外	~			それ以外		~		それ以外	~		
	100kN/m ² を超える		~		3mを超える	~			100kN/m ² を超える		~		3mを超える	~		
	それ以外		~		それ以外	~			それ以外		~		それ以外	~		