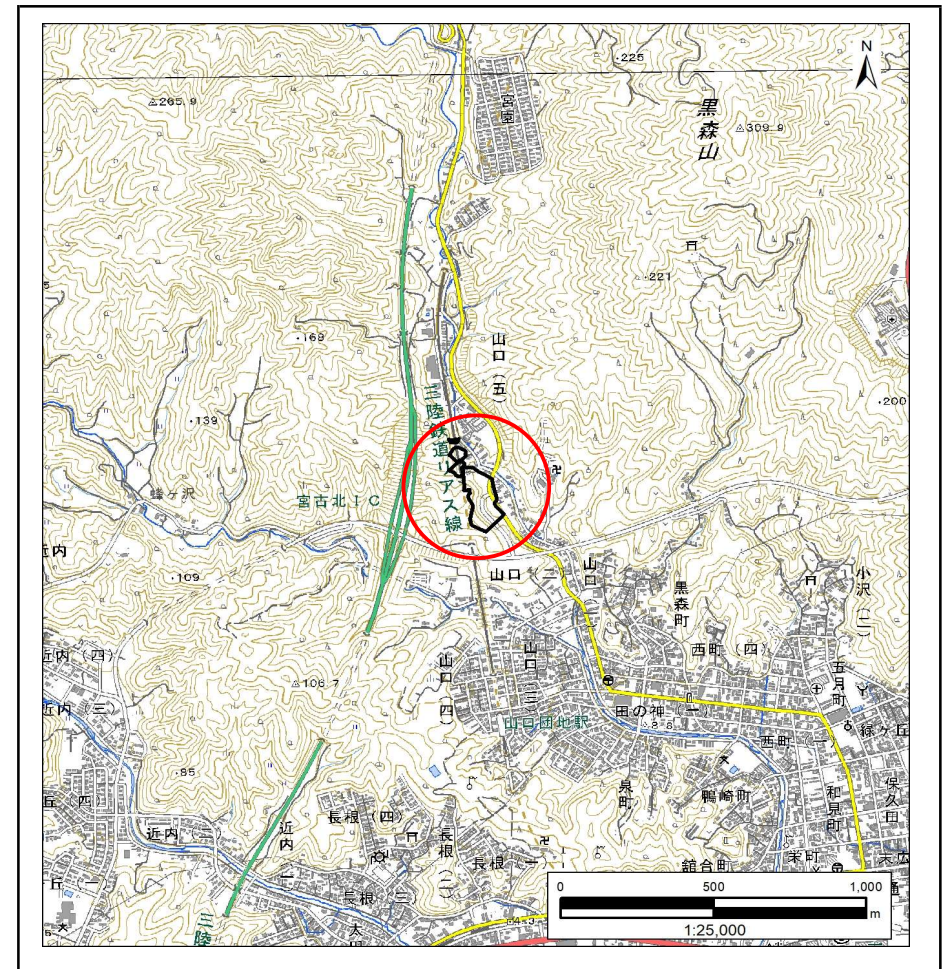


土砂災害防止に関する基礎調査(急傾斜地の崩壊)

表紙 概況、位置図

自然現象の種類	急傾斜地の崩壊
箇所番号	202AN5102
箇所名	山口五丁目F
所在地	宮古市山口五丁目
調査機関	岩手県沿岸広域振興局土木部宮古土木センター



国土地理院の電子地形図20000『盛岡』及び電子地形図25000『宮古』を掲載

「測量法に基づく国土地理院承認(複製)R6 JHF 87」「本製品を複製する場合には、国土地理院の長の承認を得なければならない。」

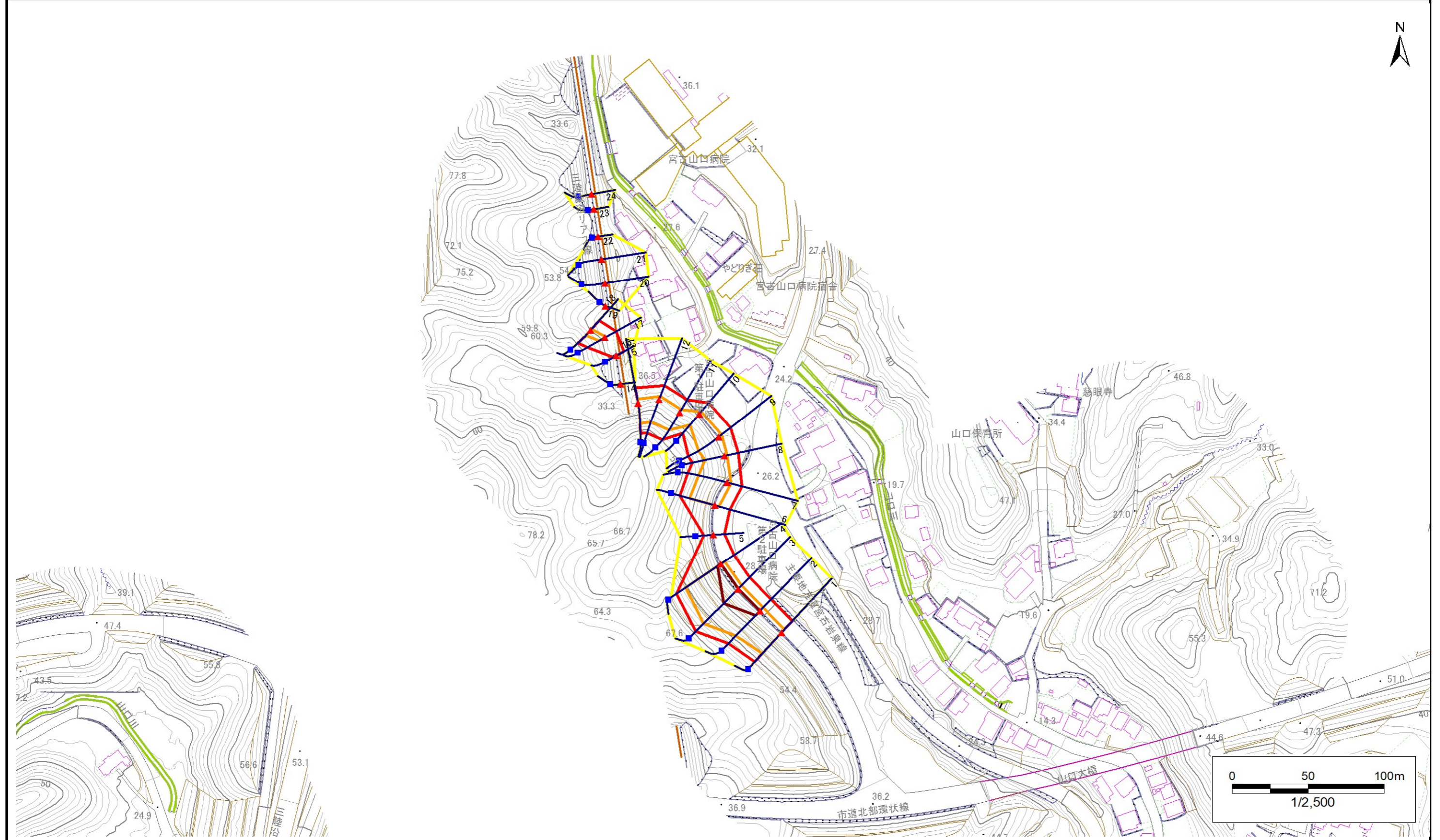
急傾斜地の崩壊区域調書

様式3-1 危害のおそれのある土地、著しい危害のおそれのある土地の設定図

調査年度

2023年度

急傾斜地の位置	箇所番号	202AN5102	箇所名	山口五丁目F	所在地	宮古市山口五丁目
---------	------	-----------	-----	--------	-----	----------



凡例

- 上端
- ▲ 下端
- 横断測線
- 危害のおそれのある土地の区域
- 土石等の移動による力が100kN/m²を超える範囲
- 著しい危害のおそれのある土地の区域
- 土石等の堆積高が3mを超える範囲

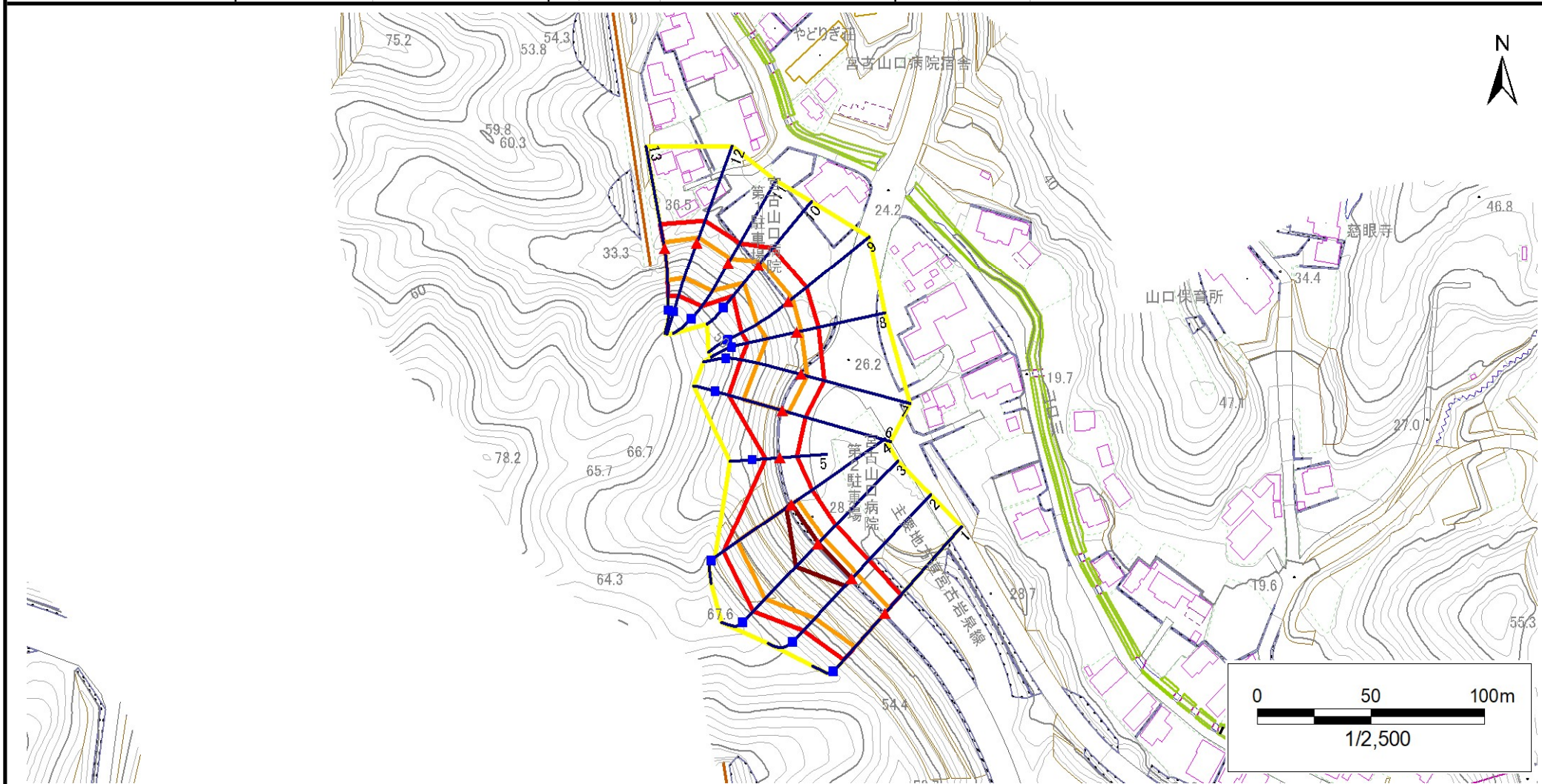
急傾斜地の崩壊区域調書

様式3-1 危害のおそれのある土地、著しい危害のおそれのある土地の設定図

調査年度

2023年度

急傾斜地の位置 箇所番号 202AN5102 箇所名 山口五丁目F 所在地 宮古市山口五丁目



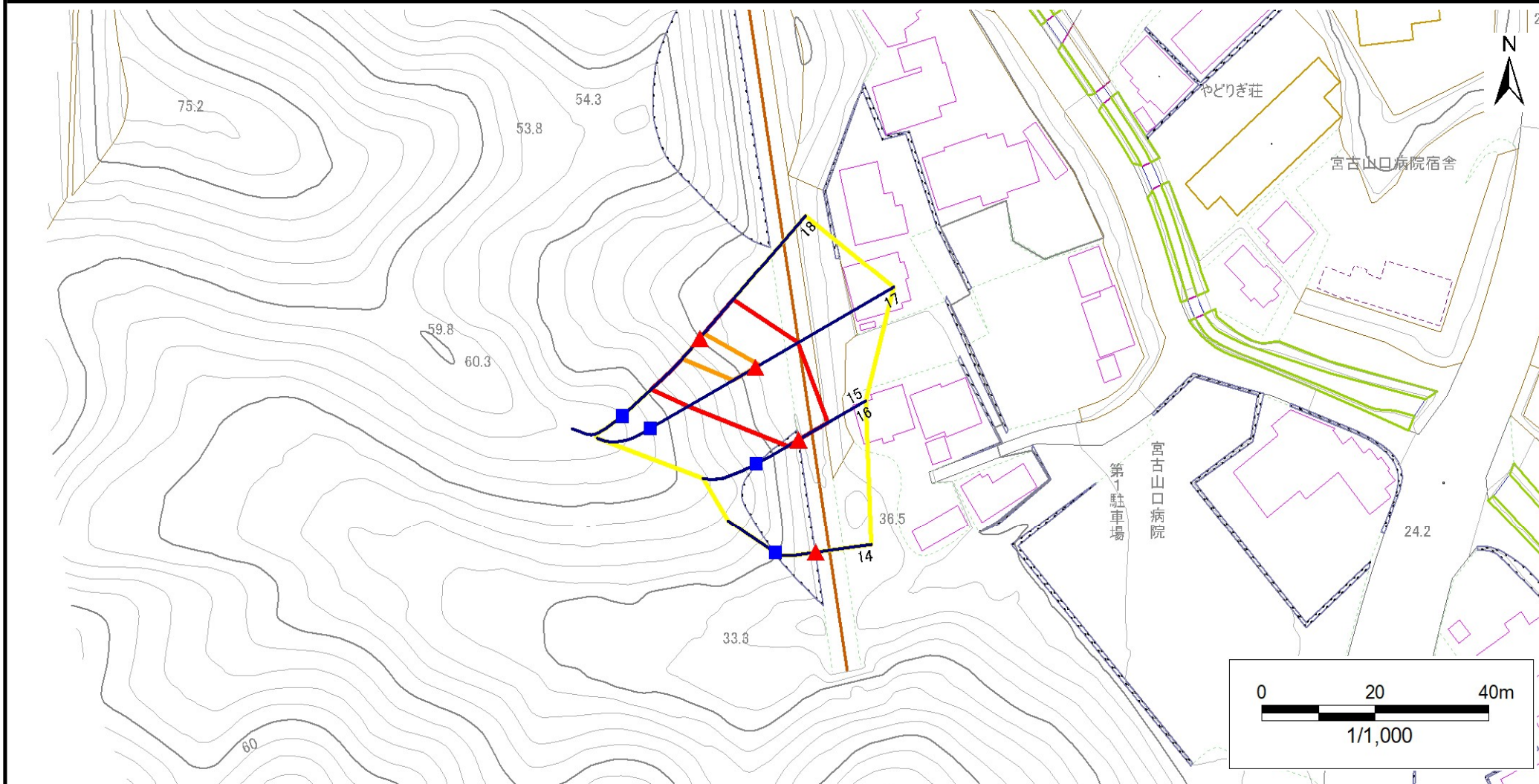
- | | | | | |
|-----------|--|--|--|--|
| 凡例 | ■ 上端 | — 横断測線 | 危害のおそれのある土地の区域 | 土石等の移動による力が100kN/m ² を超える範囲 |
| | ▲ 下端 | | 著しい危害のおそれのある土地の区域 | 土石等の堆積高が3mを超える範囲 |

急傾斜地の崩壊区域調書

様式3-1 危害のおそれのある土地、著しい危害のおそれのある土地の設定図

調査年度 2023年度

急傾斜地の位置	箇所番号	202AN5102	箇所名	山口五丁目F	所在地	宮古市山口五丁目
---------	------	-----------	-----	--------	-----	----------



- | | | | | |
|-----------|--|--|---|---|
| 凡例 | ■ 上端 | — 横断測線 | 危害のおそれのある土地の区域 | 土石等の移動による力が100kN/m ² を超える範囲 |
| | ▲ 下端 | | 著しい危害のおそれのある土地の区域 | 土石等の堆積高が3mを超える範囲 |

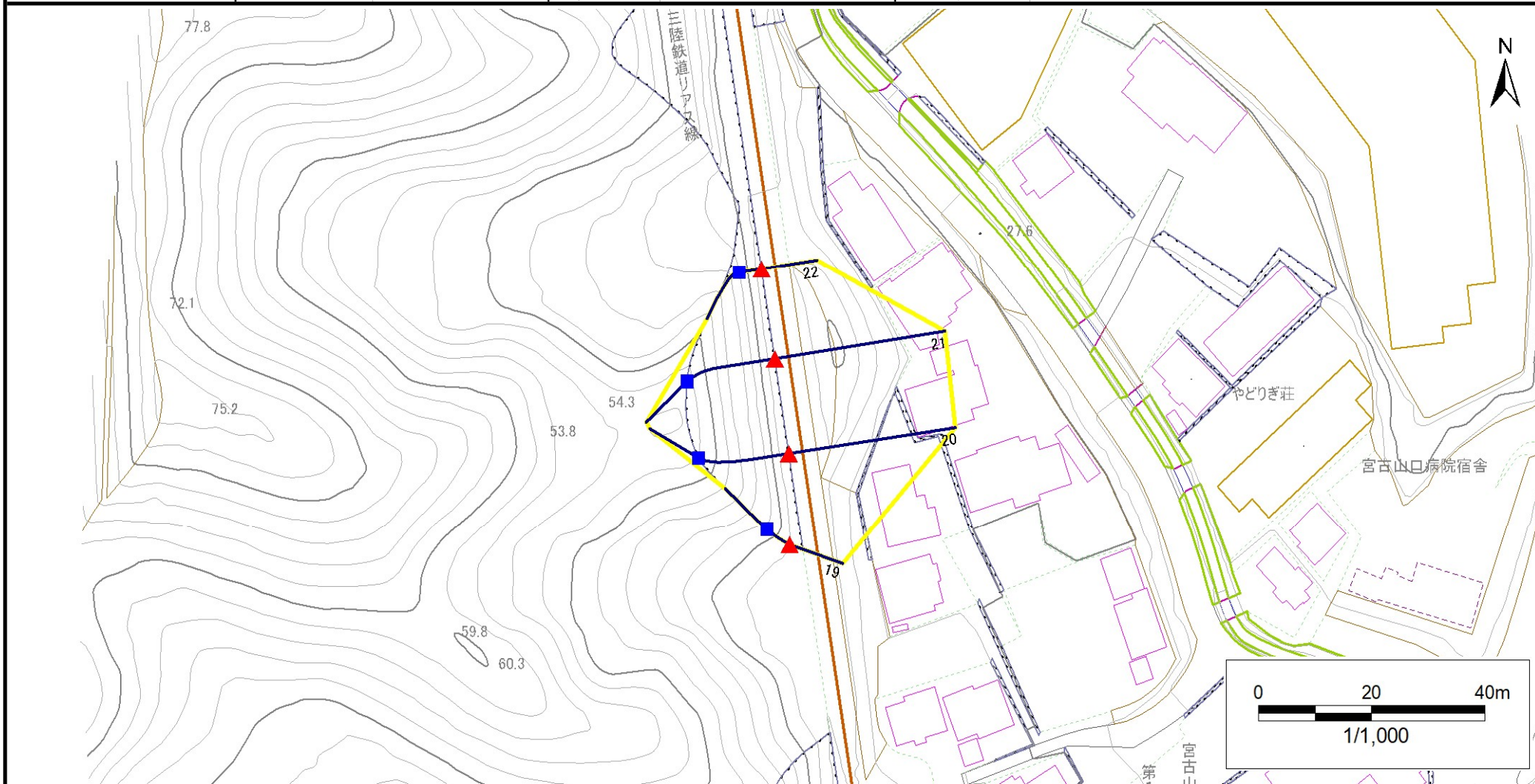
急傾斜地の崩壊区域調書

様式3-1 危害のおそれのある土地、著しい危害のおそれのある土地の設定図

調査年度

2023年度

急傾斜地の位置 箇所番号 202AN5102 箇所名 山口五丁目F 所在地 宮古市山口五丁目



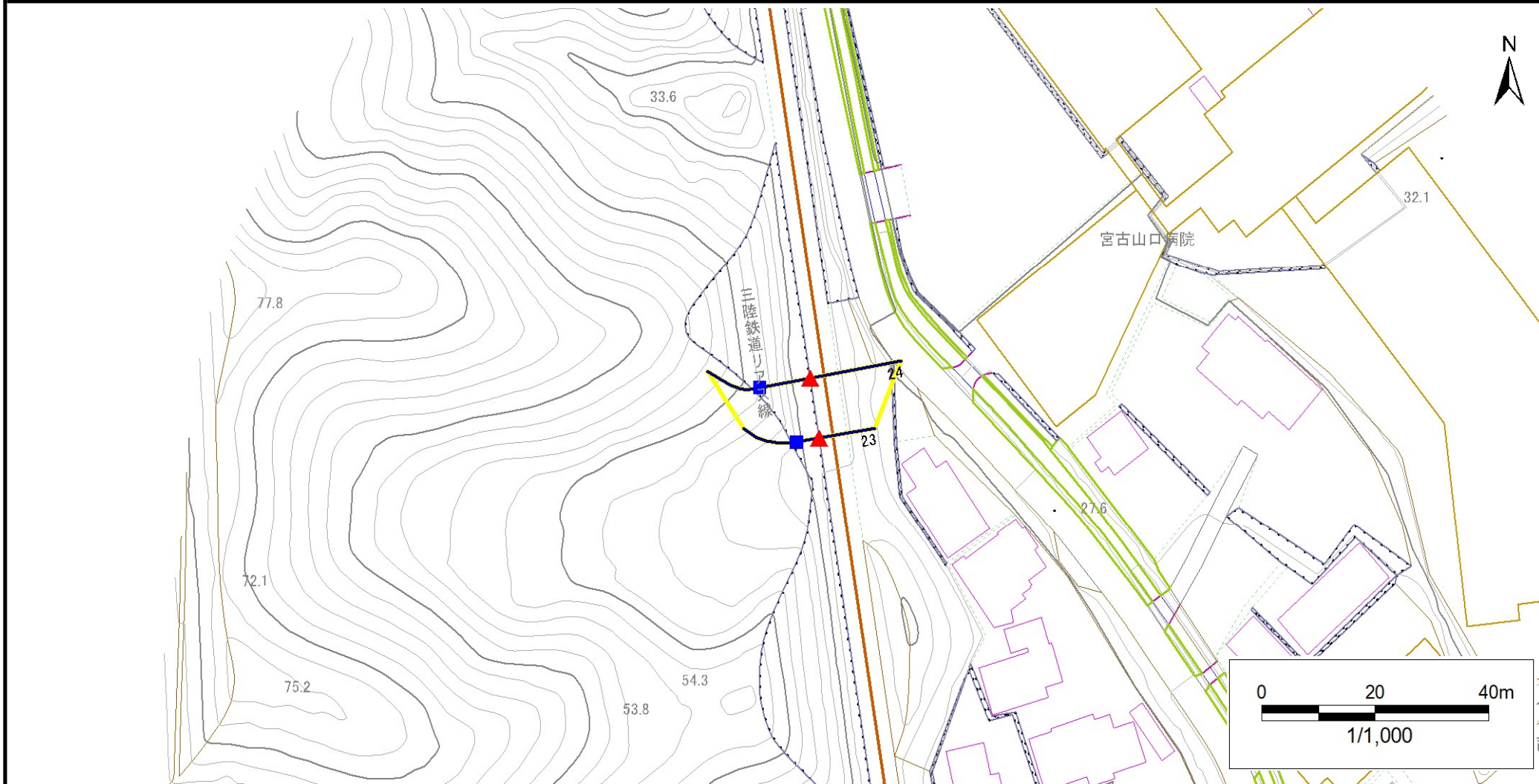
- | | | | | |
|-----------|--|--|--|--|
| 凡例 | ■ 上端 | — 横断測線 | 危害のおそれのある土地の区域 | 土石等の移動による力が100kN/m ² を超える範囲 |
| | ▲ 下端 | | 著しい危害のおそれのある土地の区域 | 土石等の堆積高が3mを超える範囲 |

急傾斜地の崩壊区域調書

様式3-1 危害のおそれのある土地、著しい危害のおそれのある土地の設定図

調査年度 2023年度

急傾斜地の位置	箇所番号	202AN5102	箇所名	山口五丁目F	所在地	宮古市山口五丁目
---------	------	-----------	-----	--------	-----	----------



- | | | | | |
|-----------|--|--|--|--|
| 凡例 | ■ 上端 | — 横断測線 | 危害のおそれのある土地の区域 | 土石等の移動による力が100kN/m ² を超える範囲 |
| | ▲ 下端 | | 著しい危害のおそれのある土地の区域 | 土石等の堆積高が3mを超える範囲 |

急傾斜地の崩壊区域調書

様式3-2 建築物に作用すると想定される衝撃に関する事項(1/2)

調査年度

2023年度

急傾斜地の位置		箇所番号			箇所名				所在地							
		202AN5102			山口五丁目F				宮古市山口五丁目							
横断 測線 番号	急傾斜地の下端に隣接する土地								急傾斜地内							
	土石等の移動の高さと力の大きさ				土石等の堆積高さとの力の大きさ				土石等の移動の高さと力の大きさ				土石等の堆積高さとの力の大きさ			
	区分	高さ (m)	下端からの距離 (m)	力の大きさ (kN/m ²)	区分	下端からの水平 距離(m)	高さ (m)	力の大きさ (kN/m ²)	区分	高さ (m)	上端からの比高 (m)	力の大きさ (kN/m ²)	区分	上端からの比高 (m)	高さ (m)	力の大きさ (kN/m ²)
1	100kN/m ² を超える	1.00	0.00 ~ 2.80	144.20	3mを超える	— ~ —	—	—	100kN/m ² を超える	1.00	10.55 ~ 24.95	144.20	3mを超える	— ~ —	—	—
	それ以外	1.00	2.80 ~ 10.58	100.00	それ以外	0.00 ~ 10.58	2.67	13.47	それ以外	1.00	5.00 ~ 10.55	100.00	それ以外	5.00 ~ 24.95	2.67	13.47
2	100kN/m ² を超える	1.00	0.00 ~ 3.08	149.06	3mを超える	0.00 ~ 0.04	3.02	15.27	100kN/m ² を超える	1.00	10.54 ~ 28.27	149.06	3mを超える	25.00 ~ 28.27	3.02	15.27
	それ以外	1.00	3.08 ~ 10.86	100.00	それ以外	0.04 ~ 10.86	3.00	15.16	それ以外	1.00	5.00 ~ 10.54	100.00	それ以外	5.00 ~ 25.00	3.00	15.16
3	100kN/m ² を超える	1.00	0.00 ~ 3.37	154.07	3mを超える	0.00 ~ 0.22	3.11	15.73	100kN/m ² を超える	1.00	10.55 ~ 35.29	154.07	3mを超える	25.00 ~ 35.29	3.11	15.73
	それ以外	1.00	3.37 ~ 11.15	100.00	それ以外	0.22 ~ 11.15	3.00	15.16	それ以外	1.00	5.00 ~ 10.55	100.00	それ以外	5.00 ~ 25.00	3.00	15.16
4	100kN/m ² を超える	1.00	0.00 ~ 3.22	151.56	3mを超える	0.00 ~ 0.20	3.10	15.69	100kN/m ² を超える	1.00	10.56 ~ 31.95	151.56	3mを超える	30.00 ~ 31.95	3.10	15.69
	それ以外	1.00	3.22 ~ 11.01	100.00	それ以外	0.20 ~ 11.01	3.00	15.16	それ以外	1.00	5.00 ~ 10.56	100.00	それ以外	5.00 ~ 30.00	3.00	15.16
5	100kN/m ² を超える	—	— ~ —	—	3mを超える	— ~ —	—	—	100kN/m ² を超える	—	— ~ —	—	3mを超える	— ~ —	—	—
	それ以外	1.00	0.00 ~ 7.68	98.47	それ以外	0.00 ~ 7.68	2.27	11.46	それ以外	1.00	5.00 ~ 10.39	98.47	それ以外	5.00 ~ 10.39	2.27	11.46
6	100kN/m ² を超える	1.00	0.00 ~ 2.95	146.76	3mを超える	0.00 ~ 0.20	3.11	15.72	100kN/m ² を超える	1.00	10.56 ~ 25.01	146.76	3mを超える	25.00 ~ 25.01	3.11	15.72
	それ以外	1.00	2.95 ~ 10.73	100.00	それ以外	0.20 ~ 10.73	3.00	15.16	それ以外	1.00	5.00 ~ 10.56	100.00	それ以外	5.00 ~ 25.00	3.00	15.16
7	100kN/m ² を超える	1.00	0.00 ~ 2.81	144.49	3mを超える	— ~ —	—	—	100kN/m ² を超える	1.00	10.56 ~ 25.34	144.49	3mを超える	— ~ —	—	—
	それ以外	1.00	2.81 ~ 10.60	100.00	それ以外	0.00 ~ 10.60	2.99	15.13	それ以外	1.00	5.00 ~ 10.56	100.00	それ以外	5.00 ~ 25.34	2.99	15.13
8	100kN/m ² を超える	1.00	0.00 ~ 1.97	130.39	3mを超える	— ~ —	—	—	100kN/m ² を超える	1.00	10.91 ~ 20.00	130.39	3mを超える	— ~ —	—	—
	それ以外	1.00	1.97 ~ 9.75	100.00	それ以外	0.00 ~ 9.75	2.55	12.91	それ以外	1.00	5.00 ~ 10.91	100.00	それ以外	5.00 ~ 20.00	2.55	12.91
9	100kN/m ² を超える	1.00	0.00 ~ 2.50	139.21	3mを超える	— ~ —	—	—	100kN/m ² を超える	1.00	10.62 ~ 22.72	139.21	3mを超える	— ~ —	—	—
	それ以外	1.00	2.50 ~ 10.29	100.00	それ以外	0.00 ~ 10.29	2.63	13.29	それ以外	1.00	5.00 ~ 10.62	100.00	それ以外	5.00 ~ 22.72	2.63	13.29
10	100kN/m ² を超える	1.00	0.00 ~ 1.93	129.76	3mを超える	— ~ —	—	—	100kN/m ² を超える	1.00	10.55 ~ 17.93	129.76	3mを超える	— ~ —	—	—
	それ以外	1.00	1.93 ~ 9.71	100.00	それ以外	0.00 ~ 9.71	2.34	11.82	それ以外	1.00	5.00 ~ 10.55	100.00	それ以外	5.00 ~ 17.93	2.34	11.82
11	100kN/m ² を超える	1.00	0.00 ~ 2.19	134.04	3mを超える	— ~ —	—	—	100kN/m ² を超える	1.00	10.68 ~ 20.49	134.04	3mを超える	— ~ —	—	—
	それ以外	1.00	2.19 ~ 9.98	100.00	それ以外	0.00 ~ 9.98	2.61	13.18	それ以外	1.00	5.00 ~ 10.68	100.00	それ以外	5.00 ~ 20.49	2.61	13.18
12	100kN/m ² を超える	1.00	0.00 ~ 2.36	136.82	3mを超える	— ~ —	—	—	100kN/m ² を超える	1.00	10.69 ~ 22.00	136.82	3mを超える	— ~ —	—	—
	それ以外	1.00	2.36 ~ 10.14	100.00	それ以外	0.00 ~ 10.14	2.60	13.16	それ以外	1.00	5.00 ~ 10.69	100.00	それ以外	5.00 ~ 22.00	2.60	13.16
13	100kN/m ² を超える	1.00	0.00 ~ 2.63	141.40	3mを超える	— ~ —	—	—	100kN/m ² を超える	1.00	10.60 ~ 22.00	141.40	3mを超える	— ~ —	—	—
	それ以外	1.00	2.63 ~ 10.42	100.00	それ以外	0.00 ~ 10.42	2.78	14.07	それ以外	1.00	5.00 ~ 10.60	100.00	それ以外	5.00 ~ 22.00	2.78	14.07
14	100kN/m ² を超える	—	— ~ —	—	3mを超える	— ~ —	—	—	100kN/m ² を超える	—	— ~ —	—	3mを超える	— ~ —	—	—
	それ以外	—	— ~ —	—	それ以外	— ~ —	—	—	それ以外	—	— ~ —	—	それ以外	— ~ —	—	—
15	100kN/m ² を超える	—	— ~ —	—	3mを超える	— ~ —	—	—	100kN/m ² を超える	—	— ~ —	—	3mを超える	— ~ —	—	—
	それ以外	—	— ~ —	—	それ以外	— ~ —	—	—	それ以外	—	— ~ —	—	それ以外	— ~ —	—	—

急傾斜地の崩壊区域調書

様式3-2 建築物に作用すると想定される衝撃に関する事項(2/2)

調査年度

2023年度

急傾斜地の位置		箇所番号			箇所名				所在地							
		202AN5102			山口五丁目F				宮古市山口五丁目							
横断 測線 番号	急傾斜地の下端に隣接する土地								急傾斜地内							
	土石等の移動の高さと力の大きさ				土石等の堆積高さとの大きさ				土石等の移動の高さと力の大きさ				土石等の堆積高さとの大きさ			
	区分	高さ (m)	下端からの距離 (m)	力の大きさ (kN/m ²)	区分	下端からの水平 距離(m)	高さ (m)	力の大きさ (kN/m ²)	区分	高さ (m)	上端からの比高 (m)	力の大きさ (kN/m ²)	区分	上端からの比高 (m)	高さ (m)	力の大きさ (kN/m ²)
16	100kN/m ² を超える	—	— ~ —	—	3mを超える	— ~ —	—	—	100kN/m ² を超える	—	— ~ —	—	3mを超える	— ~ —	—	—
	それ以外	1.00	0.00 ~ 5.95	74.55	それ以外	0.00 ~ 5.95	1.80	9.09	それ以外	1.00	5.00 ~ 6.80	74.55	それ以外	5.00 ~ 6.80	1.80	9.09
17	100kN/m ² を超える	1.00	0.00 ~ 0.85	112.65	3mを超える	— ~ —	—	—	100kN/m ² を超える	1.00	11.03 ~ 14.00	112.65	3mを超える	— ~ —	—	—
	それ以外	1.00	0.85 ~ 8.63	100.00	それ以外	0.00 ~ 8.63	2.04	10.33	それ以外	1.00	5.00 ~ 11.03	100.00	それ以外	5.00 ~ 14.00	2.04	10.33
18	100kN/m ² を超える	1.00	0.00 ~ 1.08	116.28	3mを超える	— ~ —	—	—	100kN/m ² を超える	1.00	10.57 ~ 14.00	116.28	3mを超える	— ~ —	—	—
	それ以外	1.00	1.08 ~ 8.87	100.00	それ以外	0.00 ~ 8.87	2.14	10.84	それ以外	1.00	5.00 ~ 10.57	100.00	それ以外	5.00 ~ 14.00	2.14	10.84
19	100kN/m ² を超える	—	— ~ —	—	3mを超える	— ~ —	—	—	100kN/m ² を超える	—	— ~ —	—	3mを超える	— ~ —	—	—
	それ以外	—	— ~ —	—	それ以外	— ~ —	—	—	それ以外	—	— ~ —	—	それ以外	— ~ —	—	—
20	100kN/m ² を超える	—	— ~ —	—	3mを超える	— ~ —	—	—	100kN/m ² を超える	—	— ~ —	—	3mを超える	— ~ —	—	—
	それ以外	—	— ~ —	—	それ以外	— ~ —	—	—	それ以外	—	— ~ —	—	それ以外	— ~ —	—	—
21	100kN/m ² を超える	—	— ~ —	—	3mを超える	— ~ —	—	—	100kN/m ² を超える	—	— ~ —	—	3mを超える	— ~ —	—	—
	それ以外	—	— ~ —	—	それ以外	— ~ —	—	—	それ以外	—	— ~ —	—	それ以外	— ~ —	—	—
22	100kN/m ² を超える	—	— ~ —	—	3mを超える	— ~ —	—	—	100kN/m ² を超える	—	— ~ —	—	3mを超える	— ~ —	—	—
	それ以外	—	— ~ —	—	それ以外	— ~ —	—	—	それ以外	—	— ~ —	—	それ以外	— ~ —	—	—
23	100kN/m ² を超える	—	— ~ —	—	3mを超える	— ~ —	—	—	100kN/m ² を超える	—	— ~ —	—	3mを超える	— ~ —	—	—
	それ以外	—	— ~ —	—	それ以外	— ~ —	—	—	それ以外	—	— ~ —	—	それ以外	— ~ —	—	—
24	100kN/m ² を超える	—	— ~ —	—	3mを超える	— ~ —	—	—	100kN/m ² を超える	—	— ~ —	—	3mを超える	— ~ —	—	—
	それ以外	—	— ~ —	—	それ以外	— ~ —	—	—	それ以外	—	— ~ —	—	それ以外	— ~ —	—	—
	100kN/m ² を超える		~		3mを超える	~			100kN/m ² を超える		~		3mを超える	~		
	それ以外		~		それ以外	~			それ以外		~		それ以外	~		
	100kN/m ² を超える		~		3mを超える	~			100kN/m ² を超える		~		3mを超える	~		
	それ以外		~		それ以外	~			それ以外		~		それ以外	~		
	100kN/m ² を超える		~		3mを超える	~			100kN/m ² を超える		~		3mを超える	~		
	それ以外		~		それ以外	~			それ以外		~		それ以外	~		
	100kN/m ² を超える		~		3mを超える	~			100kN/m ² を超える		~		3mを超える	~		
	それ以外		~		それ以外	~			それ以外		~		それ以外	~		