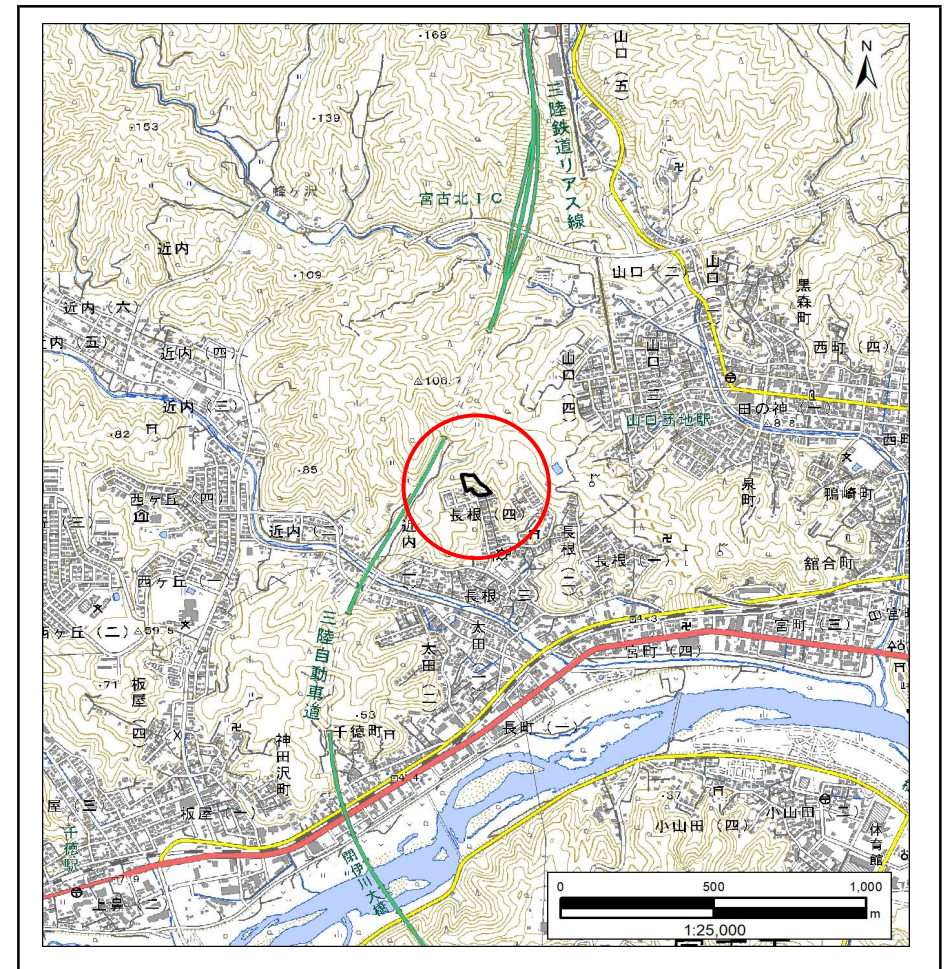


土砂災害防止に関する基礎調査(急傾斜地の崩壊)

表紙 概況、位置図

自然現象の種類	急傾斜地の崩壊
箇所番号	202AN5101
箇所名	長根四丁目A
所在地	宮古市長根四丁目
調査機関	岩手県沿岸広域振興局土木部宮古土木センター



国土地理院の電子地形図20000『盛岡』及び電子地形図25000『宮古』を掲載

「測量法に基づく国土地理院承認(複製)R6 JHF 87」「本製品を複製する場合には、国土地理院の長の承認を得なければならない。」

急傾斜地の崩壊区域調書

様式3-1 危害のおそれのある土地、著しい危害のおそれのある土地の設定図

調査年度 2023年度

急傾斜地の位置	箇所番号	202AN5101	箇所名	長根四丁目A	所在地	宮古市長根四丁目
---------	------	-----------	-----	--------	-----	----------



- | | | | | |
|-----------|--|--|--|--|
| 凡例 | ■ 上端 | — 横断測線 | 危害のおそれのある土地の区域 | 土石等の移動による力が100kN/m ² を超える範囲 |
| | ▲ 下端 | | 著しい危害のおそれのある土地の区域 | 土石等の堆積高が3mを超える範囲 |

急傾斜地の崩壊区域調書

様式3-1 危害のおそれのある土地、著しい危害のおそれのある土地の設定図

調査年度

2023年度

急傾斜地の位置

箇所番号

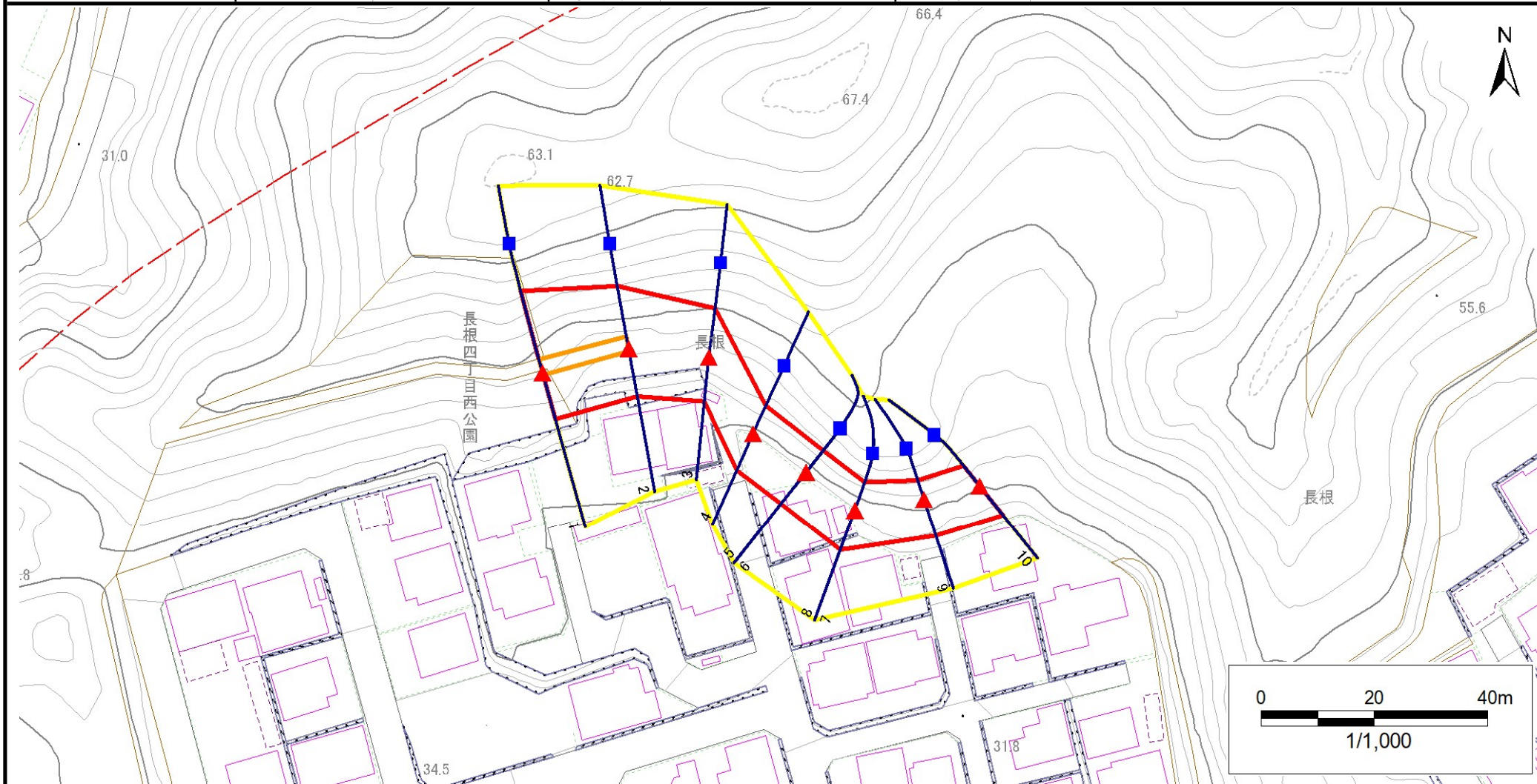
202AN5101

箇所名

長根四丁目A

所在地

宮古市長根四丁目



凡例

■ 上端
▲ 下端

— 横断測線

■ 危害のおそれのある土地の区域
■ 著しい危害のおそれのある土地の区域

■ 土石等の移動による力が100kN/m²を超える範囲
■ 土石等の堆積高が3mを超える範囲

急傾斜地の崩壊区域調書

様式3-2 建築物に作用すると想定される衝撃に関する事項(1/1)

調査年度

2023年度

急傾斜地の位置		箇所番号			箇所名				所在地							
		202AN5101			長根四丁目A				宮古市長根四丁目							
横断 測線 番号	急傾斜地の下端に隣接する土地								急傾斜地内							
	土石等の移動の高さと力の大きさ				土石等の堆積高さとの大きさ				土石等の移動の高さと力の大きさ				土石等の堆積高さとの大きさ			
	区分	高さ (m)	下端からの距離 (m)	力の大きさ (kN/m ²)	区分	下端からの水平 距離(m)	高さ (m)	力の大きさ (kN/m ²)	区分	高さ (m)	上端からの比高 (m)	力の大きさ (kN/m ²)	区分	上端からの比高 (m)	高さ (m)	力の大きさ (kN/m ²)
1	100kN/m ² を超える	1.00	0.00 ~ 0.35	105.13	3mを超える	— ~ —	—	—	100kN/m ² を超える	1.00	12.17 ~ 13.57	105.13	3mを超える	— ~ —	—	—
	それ以外	1.00	0.35 ~ 8.13	100.00	それ以外	0.00 ~ 8.13	1.96	9.88	それ以外	1.00	5.00 ~ 12.17	100.00	それ以外	5.00 ~ 13.57	1.96	9.88
2	100kN/m ² を超える	1.00	0.00 ~ 0.45	106.62	3mを超える	— ~ —	—	—	100kN/m ² を超える	1.00	10.90 ~ 12.29	106.62	3mを超える	— ~ —	—	—
	それ以外	1.00	0.45 ~ 8.23	100.00	それ以外	0.00 ~ 8.23	2.06	10.43	それ以外	1.00	5.00 ~ 10.90	100.00	それ以外	5.00 ~ 12.29	2.06	10.43
3	100kN/m ² を超える	—	— ~ —	—	3mを超える	— ~ —	—	—	100kN/m ² を超える	—	— ~ —	—	3mを超える	— ~ —	—	—
	それ以外	1.00	0.00 ~ 7.49	95.79	それ以外	0.00 ~ 7.49	2.02	10.21	それ以外	1.00	5.00 ~ 10.40	95.79	それ以外	5.00 ~ 10.40	2.02	10.21
4	100kN/m ² を超える	—	— ~ —	—	3mを超える	— ~ —	—	—	100kN/m ² を超える	—	— ~ —	—	3mを超える	— ~ —	—	—
	それ以外	1.00	0.00 ~ 6.79	85.89	それ以外	0.00 ~ 0.00	1.66	8.40	それ以外	1.00	5.00 ~ 8.50	85.89	それ以外	5.00 ~ 8.50	1.66	8.40
5	100kN/m ² を超える	—	— ~ —	—	3mを超える	— ~ —	—	—	100kN/m ² を超える	—	— ~ —	—	3mを超える	— ~ —	—	—
	それ以外	1.00	0.00 ~ 7.01	88.93	それ以外	0.00 ~ 7.01	2.48	12.53	それ以外	1.00	5.00 ~ 10.00	88.93	それ以外	5.00 ~ 10.00	2.48	12.53
6	100kN/m ² を超える	—	— ~ —	—	3mを超える	— ~ —	—	—	100kN/m ² を超える	—	— ~ —	—	3mを超える	— ~ —	—	—
	それ以外	1.00	0.00 ~ 7.01	88.93	それ以外	0.00 ~ 7.01	2.01	10.15	それ以外	1.00	5.00 ~ 10.00	88.93	それ以外	5.00 ~ 10.00	2.01	10.15
7	100kN/m ² を超える	—	— ~ —	—	3mを超える	— ~ —	—	—	100kN/m ² を超える	—	— ~ —	—	3mを超える	— ~ —	—	—
	それ以外	1.00	0.00 ~ 7.19	91.49	それ以外	0.00 ~ 7.19	1.96	9.92	それ以外	1.00	5.00 ~ 10.00	91.49	それ以外	5.00 ~ 10.00	1.96	9.92
8	100kN/m ² を超える	—	— ~ —	—	3mを超える	— ~ —	—	—	100kN/m ² を超える	—	— ~ —	—	3mを超える	— ~ —	—	—
	それ以外	1.00	0.00 ~ 7.19	91.52	それ以外	0.00 ~ 7.19	2.42	12.23	それ以外	1.00	5.00 ~ 10.00	91.52	それ以外	5.00 ~ 10.00	2.42	12.23
9	100kN/m ² を超える	—	— ~ —	—	3mを超える	— ~ —	—	—	100kN/m ² を超える	—	— ~ —	—	3mを超える	— ~ —	—	—
	それ以外	1.00	0.00 ~ 6.53	82.27	それ以外	0.00 ~ 6.53	1.86	9.42	それ以外	1.00	5.00 ~ 8.00	82.27	それ以外	5.00 ~ 8.00	1.86	9.42
10	100kN/m ² を超える	—	— ~ —	—	3mを超える	— ~ —	—	—	100kN/m ² を超える	—	— ~ —	—	3mを超える	— ~ —	—	—
	それ以外	1.00	0.00 ~ 6.58	83.01	それ以外	0.00 ~ 0.00	1.68	8.47	それ以外	1.00	5.00 ~ 8.00	83.01	それ以外	5.00 ~ 8.00	1.68	8.47
	100kN/m ² を超える		~		3mを超える	~			100kN/m ² を超える		~		3mを超える	~		
	それ以外		~		それ以外	~			それ以外		~		それ以外	~		
	100kN/m ² を超える		~		3mを超える	~			100kN/m ² を超える		~		3mを超える	~		
	それ以外		~		それ以外	~			それ以外		~		それ以外	~		
	100kN/m ² を超える		~		3mを超える	~			100kN/m ² を超える		~		3mを超える	~		
	それ以外		~		それ以外	~			それ以外		~		それ以外	~		
	100kN/m ² を超える		~		3mを超える	~			100kN/m ² を超える		~		3mを超える	~		
	それ以外		~		それ以外	~			それ以外		~		それ以外	~		