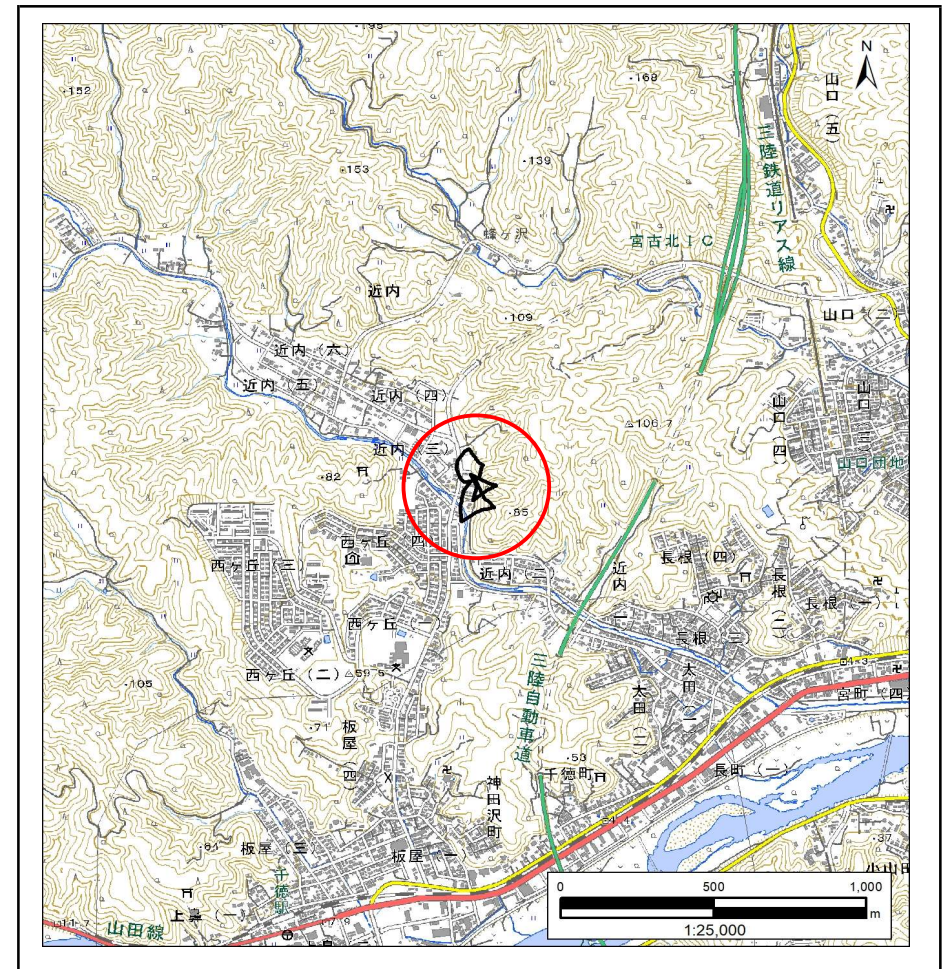


土砂災害防止に関する基礎調査(急傾斜地の崩壊)

表紙 概況、位置図

| | |
|---------|-----------------------|
| 自然現象の種類 | 急傾斜地の崩壊 |
| 箇所番号 | 202AN5096 |
| 箇所名 | 近内三丁目 |
| 所在地 | 宮古市近内三丁目 |
| 調査機関 | 岩手県沿岸広域振興局土木部宮古土木センター |



国土地理院の電子地形図20000『盛岡』及び電子地形図25000『宮古』を掲載

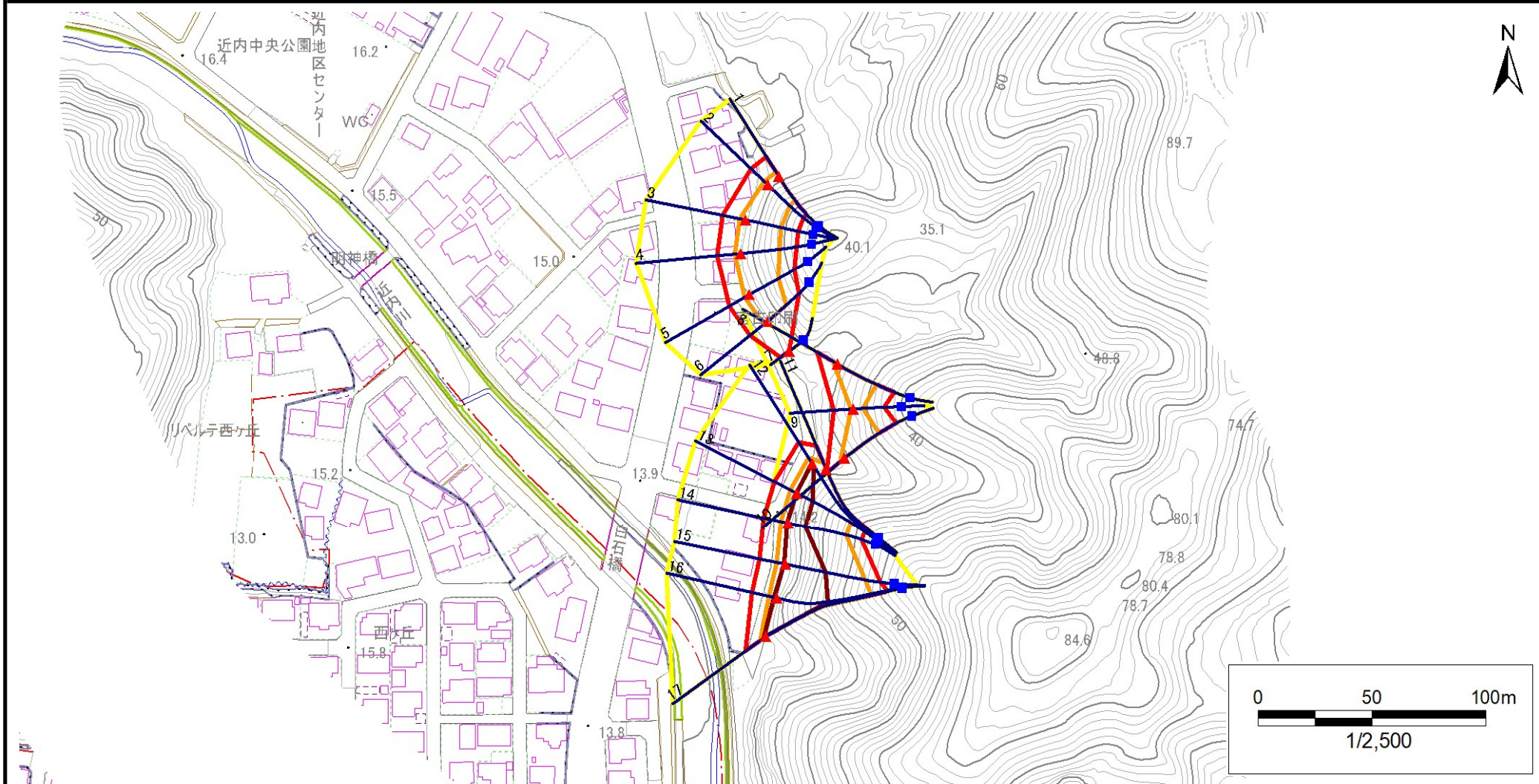
「測量法に基づく国土地理院承認(複製)R6 JHF 87」「本製品を複製する場合には、国土地理院の長の承認を得なければならない。」

急傾斜地の崩壊区域調書

様式3-1 危害のおそれのある土地、著しい危害のおそれのある土地の設定図

調査年度 2023年度

急傾斜地の位置 箇所番号 202AN5096 箇所名 近内三丁目 所在地 宮古市近内三丁目



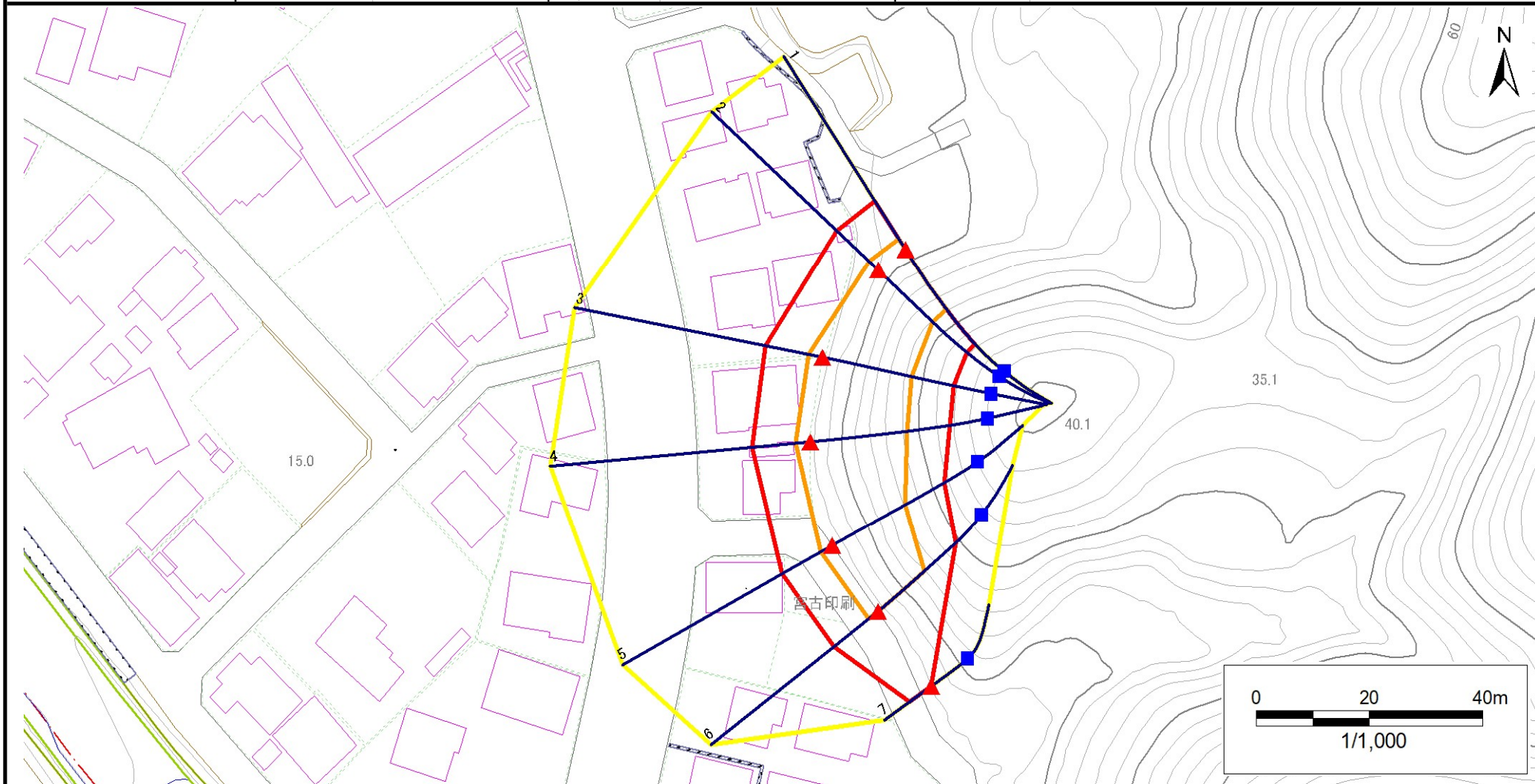
- | | | | | |
|-----------|--|--|--|--|
| 凡例 | ■ 上端 | — 横断測線 | 危害のおそれのある土地の区域 | 土石等の移動による力が100kN/m ² を超える範囲 |
| | ▲ 下端 | | 著しい危害のおそれのある土地の区域 | 土石等の堆積高が3mを超える範囲 |

急傾斜地の崩壊区域調書

様式3-1 危害のおそれのある土地、著しい危害のおそれのある土地の設定図

調査年度 2023年度

| | | | | | | |
|---------|------|-----------|-----|-------|-----|----------|
| 急傾斜地の位置 | 箇所番号 | 202AN5096 | 箇所名 | 近内三丁目 | 所在地 | 宮古市近内三丁目 |
|---------|------|-----------|-----|-------|-----|----------|



- | | | | | |
|-----------|------|--------|---------------------|--|
| 凡例 | ■ 上端 | — 横断測線 | ■ 危害のおそれのある土地の区域 | ■ 土石等の移動による力が100kN/m ² を超える範囲 |
| | ▲ 下端 | | ■ 著しい危害のおそれのある土地の区域 | ■ 土石等の堆積高が3mを超える範囲 |

急傾斜地の崩壊区域調書

様式3-1 危害のおそれのある土地、著しい危害のおそれのある土地の設定図

調査年度

2023年度

急傾斜地の位置

箇所番号

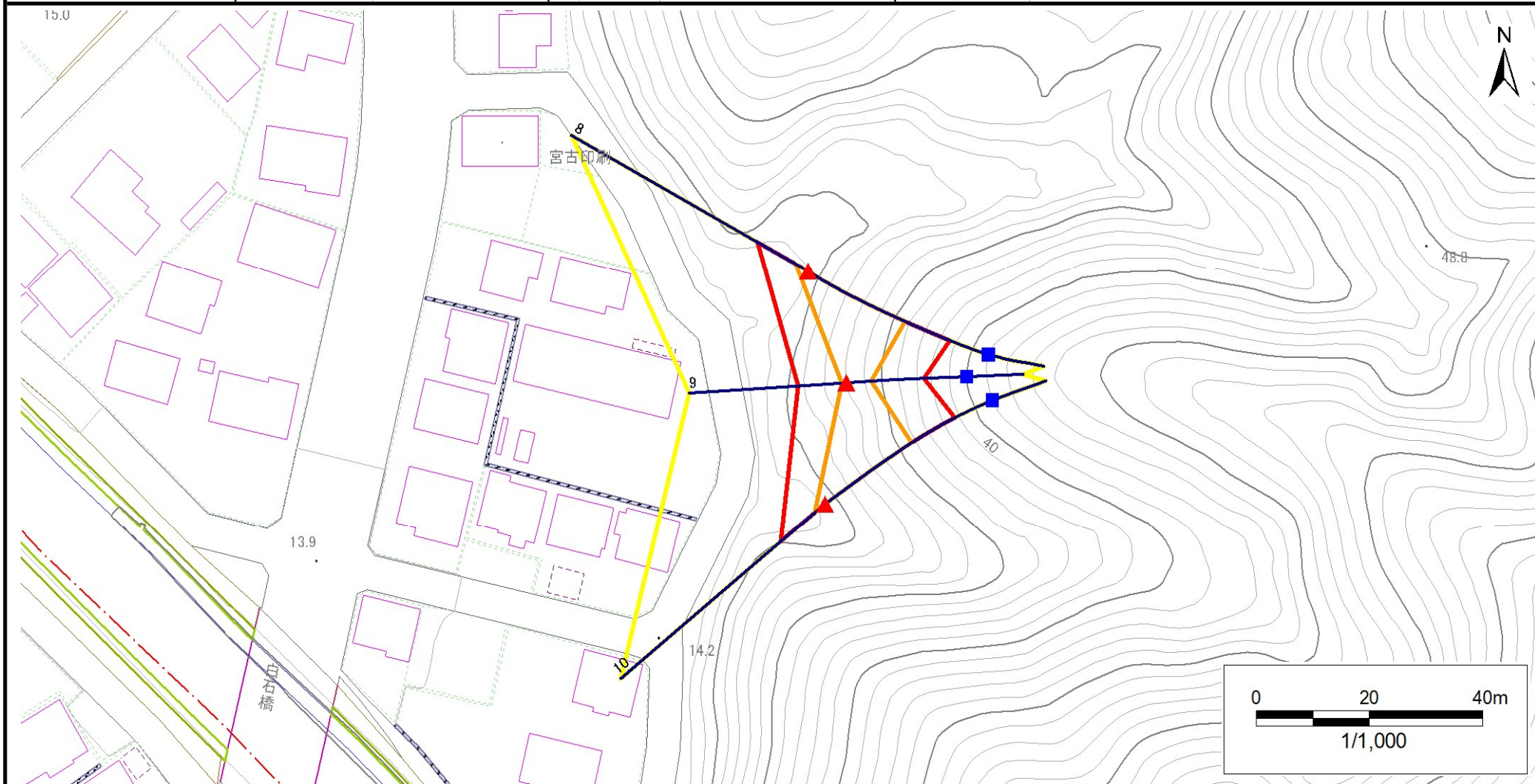
202AN5096

箇所名

近内三丁目

所在地

宮古市近内三丁目



凡例

■ 上端
▲ 下端

— 横断測線

■ 危害のおそれのある土地の区域
■ 著しい危害のおそれのある土地の区域

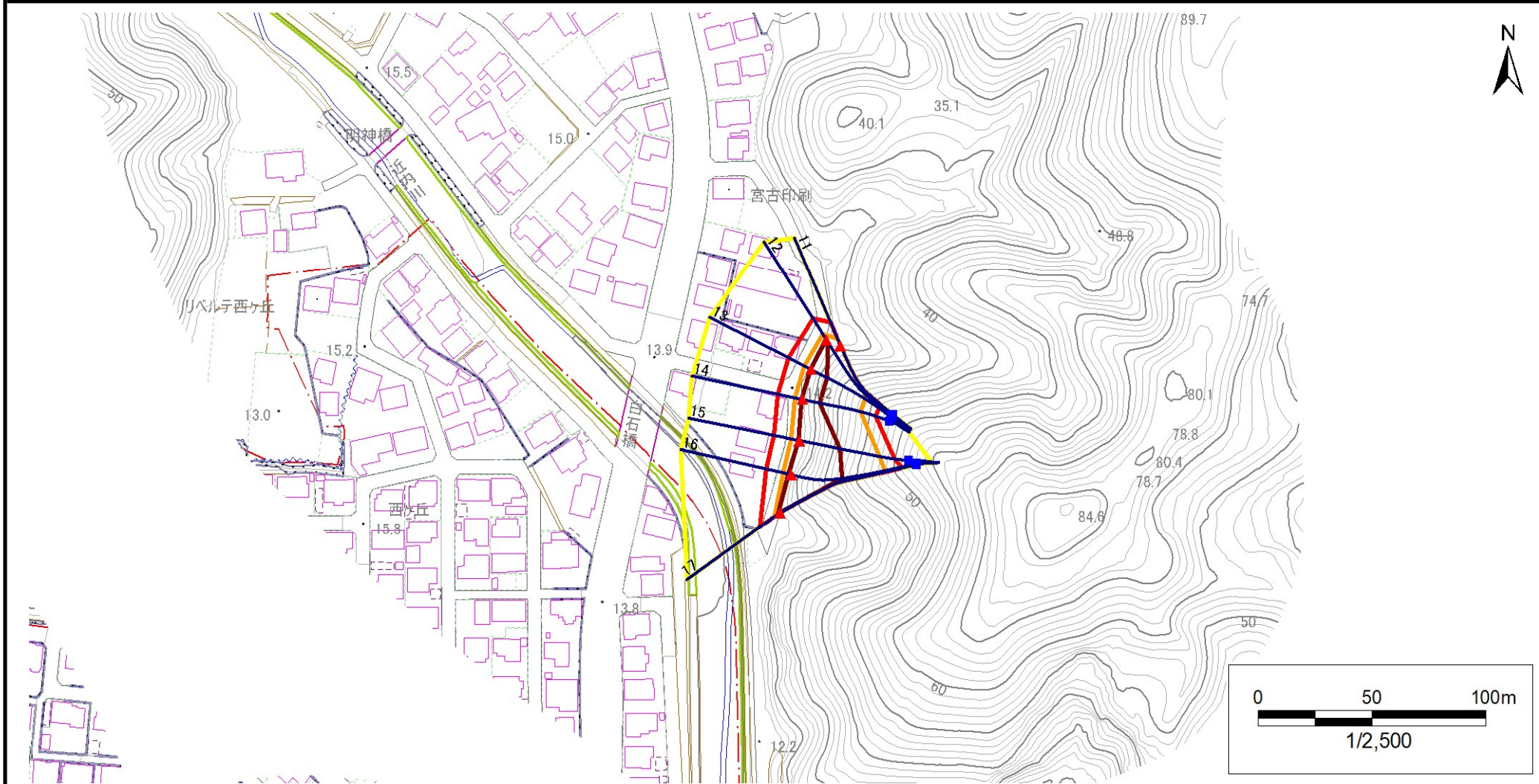
■ 土石等の移動による力が100kN/m²を超える範囲
■ 土石等の堆積高が3mを超える範囲

急傾斜地の崩壊区域調書

様式3-1 危害のおそれのある土地、著しい危害のおそれのある土地の設定図

調査年度 2023年度

急傾斜地の位置 箇所番号 202AN5096 箇所名 近内三丁目 所在地 宮古市近内三丁目



- | | | | | |
|-----------|--|--|---|---|
| 凡例 | ■ 上端 | — 横断測線 | 危害のおそれのある土地の区域 | 土石等の移動による力が100kN/m ² を超える範囲 |
| | ▲ 下端 | | 著しい危害のおそれのある土地の区域 | 土石等の堆積高が3mを超える範囲 |

急傾斜地の崩壊区域調書

様式3-2 建築物に作用すると想定される衝撃に関する事項(1/2)

調査年度 2023年度

| 急傾斜地の位置 | | 箇所番号 | | | 箇所名 | | | | 所在地 | | | | | | | |
|----------------|---------------------------|-----------|----------------|-------------------------------|----------------|------------------|-----------|-------------------------------|---------------------------|-----------|----------------|-------------------------------|----------------|----------------|-----------|-------------------------------|
| | | 202AN5096 | | | 近内三丁目 | | | | 宮古市近内三丁目 | | | | | | | |
| 横断 測線 番号 | 急傾斜地の下端に隣接する土地 | | | | | | | | 急傾斜地内 | | | | | | | |
| | 土石等の移動の高さと力の大きさ | | | | 土石等の堆積高さと力の大きさ | | | | 土石等の移動の高さと力の大きさ | | | | 土石等の堆積高さと力の大きさ | | | |
| | 区分 | 高さ (m) | 下端からの距離 (m) | 力の大きさ (kN/m ²) | 区分 | 下端からの水平 距離(m) | 高さ (m) | 力の大きさ (kN/m ²) | 区分 | 高さ (m) | 上端からの比高 (m) | 力の大きさ (kN/m ²) | 区分 | 上端からの比高 (m) | 高さ (m) | 力の大きさ (kN/m ²) |
| 1 | 100kN/m ² を超える | 1.00 | 0.00 ~ 2.12 | 132.83 | 3mを超える | — ~ — | — | — | 100kN/m ² を超える | 1.00 | 10.63 ~ 19.60 | 132.83 | 3mを超える | — ~ — | — | — |
| | それ以外 | 1.00 | 2.12 ~ 9.90 | 100.00 | それ以外 | 0.00 ~ 9.90 | 2.30 | 11.64 | それ以外 | 1.00 | 5.00 ~ 10.63 | 100.00 | それ以外 | 5.00 ~ 19.60 | 2.30 | 11.64 |
| 2 | 100kN/m ² を超える | 1.00 | 0.00 ~ 2.14 | 133.20 | 3mを超える | — ~ — | — | — | 100kN/m ² を超える | 1.00 | 10.66 ~ 20.00 | 133.20 | 3mを超える | — ~ — | — | — |
| | それ以外 | 1.00 | 2.14 ~ 9.92 | 100.00 | それ以外 | 0.00 ~ 9.92 | 2.61 | 13.20 | それ以外 | 1.00 | 5.00 ~ 10.66 | 100.00 | それ以外 | 5.00 ~ 20.00 | 2.61 | 13.20 |
| 3 | 100kN/m ² を超える | 1.00 | 0.00 ~ 2.51 | 139.39 | 3mを超える | — ~ — | — | — | 100kN/m ² を超える | 1.00 | 10.58 ~ 22.44 | 139.39 | 3mを超える | — ~ — | — | — |
| | それ以外 | 1.00 | 2.51 ~ 10.30 | 100.00 | それ以外 | 0.00 ~ 10.30 | 2.65 | 13.37 | それ以外 | 1.00 | 5.00 ~ 10.58 | 100.00 | それ以外 | 5.00 ~ 22.44 | 2.65 | 13.37 |
| 4 | 100kN/m ² を超える | 1.00 | 0.00 ~ 2.58 | 140.55 | 3mを超える | — ~ — | — | — | 100kN/m ² を超える | 1.00 | 10.59 ~ 23.21 | 140.55 | 3mを超える | — ~ — | — | — |
| | それ以外 | 1.00 | 2.58 ~ 10.37 | 100.00 | それ以外 | 0.00 ~ 10.37 | 2.64 | 13.35 | それ以外 | 1.00 | 5.00 ~ 10.59 | 100.00 | それ以外 | 5.00 ~ 23.21 | 2.64 | 13.35 |
| 5 | 100kN/m ² を超える | 1.00 | 0.00 ~ 2.31 | 135.93 | 3mを超える | — ~ — | — | — | 100kN/m ² を超える | 1.00 | 10.64 ~ 21.17 | 135.93 | 3mを超える | — ~ — | — | — |
| | それ以外 | 1.00 | 2.31 ~ 10.09 | 100.00 | それ以外 | 0.00 ~ 10.09 | 2.62 | 13.24 | それ以外 | 1.00 | 5.00 ~ 10.64 | 100.00 | それ以外 | 5.00 ~ 21.17 | 2.62 | 13.24 |
| 6 | 100kN/m ² を超える | 1.00 | 0.00 ~ 2.06 | 131.86 | 3mを超える | — ~ — | — | — | 100kN/m ² を超える | 1.00 | 10.54 ~ 18.62 | 131.86 | 3mを超える | — ~ — | — | — |
| | それ以外 | 1.00 | 2.06 ~ 9.84 | 100.00 | それ以外 | 0.00 ~ 9.84 | 2.35 | 11.86 | それ以外 | 1.00 | 5.00 ~ 10.54 | 100.00 | それ以外 | 5.00 ~ 18.62 | 2.35 | 11.86 |
| 7 | 100kN/m ² を超える | — | — ~ — | — | 3mを超える | — ~ — | — | — | 100kN/m ² を超える | — | — ~ — | — | 3mを超える | — ~ — | — | — |
| | それ以外 | 1.00 | 0.00 ~ 4.67 | 58.19 | それ以外 | 0.00 ~ 0.00 | 1.62 | 8.18 | それ以外 | 1.00 | 5.00 ~ 5.00 | 58.19 | それ以外 | 5.00 ~ 5.00 | 1.62 | 8.18 |
| 8 | 100kN/m ² を超える | 1.00 | 0.00 ~ 2.43 | 138.00 | 3mを超える | — ~ — | — | — | 100kN/m ² を超える | 1.00 | 10.84 ~ 24.00 | 138.00 | 3mを超える | — ~ — | — | — |
| | それ以外 | 1.00 | 2.43 ~ 10.21 | 100.00 | それ以外 | 0.00 ~ 10.21 | 2.57 | 12.98 | それ以外 | 1.00 | 5.00 ~ 10.84 | 100.00 | それ以外 | 5.00 ~ 24.00 | 2.57 | 12.98 |
| 9 | 100kN/m ² を超える | 1.00 | 0.00 ~ 0.81 | 112.04 | 3mを超える | — ~ — | — | — | 100kN/m ² を超える | 1.00 | 11.13 ~ 14.00 | 112.04 | 3mを超える | — ~ — | — | — |
| | それ以外 | 1.00 | 0.81 ~ 8.59 | 100.00 | それ以外 | 0.00 ~ 8.59 | 2.03 | 10.28 | それ以外 | 1.00 | 5.00 ~ 11.13 | 100.00 | それ以外 | 5.00 ~ 14.00 | 2.03 | 10.28 |
| 10 | 100kN/m ² を超える | 1.00 | 0.00 ~ 2.33 | 136.39 | 3mを超える | — ~ — | — | — | 100kN/m ² を超える | 1.00 | 10.90 ~ 23.43 | 136.39 | 3mを超える | — ~ — | — | — |
| | それ以外 | 1.00 | 2.33 ~ 10.12 | 100.00 | それ以外 | 0.00 ~ 10.12 | 2.55 | 12.91 | それ以外 | 1.00 | 5.00 ~ 10.90 | 100.00 | それ以外 | 5.00 ~ 23.43 | 2.55 | 12.91 |
| 11 | 100kN/m ² を超える | 1.00 | 0.00 ~ 2.99 | 147.58 | 3mを超える | — ~ — | — | — | 100kN/m ² を超える | 1.00 | 10.57 ~ 28.00 | 147.58 | 3mを超える | — ~ — | — | — |
| | それ以外 | 1.00 | 2.99 ~ 10.78 | 100.00 | それ以外 | 0.00 ~ 10.78 | 2.99 | 15.10 | それ以外 | 1.00 | 5.00 ~ 10.57 | 100.00 | それ以外 | 5.00 ~ 28.00 | 2.99 | 15.10 |
| 12 | 100kN/m ² を超える | 1.00 | 0.00 ~ 2.99 | 147.60 | 3mを超える | 0.00 ~ 0.08 | 3.04 | 15.36 | 100kN/m ² を超える | 1.00 | 10.69 ~ 30.86 | 147.60 | 3mを超える | 30.00 ~ 30.86 | 3.04 | 15.36 |
| | それ以外 | 1.00 | 2.99 ~ 10.78 | 100.00 | それ以外 | 0.08 ~ 10.78 | 3.00 | 15.16 | それ以外 | 1.00 | 5.00 ~ 10.69 | 100.00 | それ以外 | 5.00 ~ 30.00 | 3.00 | 15.16 |
| 13 | 100kN/m ² を超える | 1.00 | 0.00 ~ 3.24 | 151.81 | 3mを超える | 0.00 ~ 0.25 | 3.13 | 15.82 | 100kN/m ² を超える | 1.00 | 10.54 ~ 31.00 | 151.81 | 3mを超える | 25.00 ~ 31.00 | 3.13 | 15.82 |
| | それ以外 | 1.00 | 3.24 ~ 11.02 | 100.00 | それ以外 | 0.25 ~ 11.02 | 3.00 | 15.16 | それ以外 | 1.00 | 5.00 ~ 10.54 | 100.00 | それ以外 | 5.00 ~ 25.00 | 3.00 | 15.16 |
| 14 | 100kN/m ² を超える | 1.00 | 0.00 ~ 3.32 | 153.23 | 3mを超える | 0.00 ~ 0.33 | 3.18 | 16.05 | 100kN/m ² を超える | 1.00 | 10.53 ~ 31.06 | 153.23 | 3mを超える | 25.00 ~ 31.06 | 3.18 | 16.05 |
| | それ以外 | 1.00 | 3.32 ~ 11.10 | 100.00 | それ以外 | 0.33 ~ 11.10 | 3.00 | 15.16 | それ以外 | 1.00 | 5.00 ~ 10.53 | 100.00 | それ以外 | 5.00 ~ 25.00 | 3.00 | 15.16 |
| 15 | 100kN/m ² を超える | 1.00 | 0.00 ~ 3.70 | 159.94 | 3mを超える | 0.00 ~ 0.41 | 3.22 | 16.27 | 100kN/m ² を超える | 1.00 | 10.56 ~ 39.80 | 159.94 | 3mを超える | 25.00 ~ 39.80 | 3.22 | 16.27 |
| | それ以外 | 1.00 | 3.70 ~ 11.48 | 100.00 | それ以外 | 0.41 ~ 11.48 | 3.00 | 15.16 | それ以外 | 1.00 | 5.00 ~ 10.56 | 100.00 | それ以外 | 5.00 ~ 25.00 | 3.00 | 15.16 |

急傾斜地の崩壊区域調書

様式3-2 建築物に作用すると想定される衝撃に関する事項(2/2)

調査年度

2023年度

| 急傾斜地の位置 | | 箇所番号 | | | 箇所名 | | | | 所在地 | | | | | | | |
|----------------|---------------------------|-----------|----------------|-------------------------------|---------------|------------------|-----------|-------------------------------|---------------------------|-----------|----------------|-------------------------------|---------------|----------------|-----------|-------------------------------|
| | | 202AN5096 | | | 近内三丁目 | | | | 宮古市近内三丁目 | | | | | | | |
| 横断 測線 番号 | 急傾斜地の下端に隣接する土地 | | | | | | | | 急傾斜地内 | | | | | | | |
| | 土石等の移動の高さと力の大きさ | | | | 土石等の堆積高さとの大きさ | | | | 土石等の移動の高さと力の大きさ | | | | 土石等の堆積高さとの大きさ | | | |
| | 区分 | 高さ (m) | 下端からの距離 (m) | 力の大きさ (kN/m ²) | 区分 | 下端からの水平 距離(m) | 高さ (m) | 力の大きさ (kN/m ²) | 区分 | 高さ (m) | 上端からの比高 (m) | 力の大きさ (kN/m ²) | 区分 | 上端からの比高 (m) | 高さ (m) | 力の大きさ (kN/m ²) |
| 16 | 100kN/m ² を超える | 1.00 | 0.00 ~ 3.52 | 156.76 | 3mを超える | 0.00 ~ 1.27 | 3.60 | 18.21 | 100kN/m ² を超える | 1.00 | 10.55 ~ 42.00 | 156.76 | 3mを超える | 25.00 ~ 42.00 | 3.60 | 18.21 |
| | それ以外 | 1.00 | 3.52 ~ 11.30 | 100.00 | それ以外 | 1.27 ~ 11.30 | 3.00 | 15.16 | それ以外 | 1.00 | 5.00 ~ 10.55 | 100.00 | それ以外 | 5.00 ~ 25.00 | 3.00 | 15.16 |
| 17 | 100kN/m ² を超える | 1.00 | 0.00 ~ 2.92 | 146.37 | 3mを超える | 0.00 ~ 0.95 | 3.41 | 17.26 | 100kN/m ² を超える | 1.00 | 11.07 ~ 42.33 | 146.37 | 3mを超える | 40.00 ~ 42.33 | 3.41 | 17.26 |
| | それ以外 | 1.00 | 2.92 ~ 10.71 | 100.00 | それ以外 | 0.95 ~ 10.71 | 3.00 | 15.16 | それ以外 | 1.00 | 5.00 ~ 11.07 | 100.00 | それ以外 | 5.00 ~ 40.00 | 3.00 | 15.16 |
| | 100kN/m ² を超える | | ~ | | 3mを超える | ~ | | | 100kN/m ² を超える | | ~ | | 3mを超える | ~ | | |
| | それ以外 | | ~ | | それ以外 | ~ | | | それ以外 | | ~ | | それ以外 | ~ | | |
| | 100kN/m ² を超える | | ~ | | 3mを超える | ~ | | | 100kN/m ² を超える | | ~ | | 3mを超える | ~ | | |
| | それ以外 | | ~ | | それ以外 | ~ | | | それ以外 | | ~ | | それ以外 | ~ | | |
| | 100kN/m ² を超える | | ~ | | 3mを超える | ~ | | | 100kN/m ² を超える | | ~ | | 3mを超える | ~ | | |
| | それ以外 | | ~ | | それ以外 | ~ | | | それ以外 | | ~ | | それ以外 | ~ | | |
| | 100kN/m ² を超える | | ~ | | 3mを超える | ~ | | | 100kN/m ² を超える | | ~ | | 3mを超える | ~ | | |
| | それ以外 | | ~ | | それ以外 | ~ | | | それ以外 | | ~ | | それ以外 | ~ | | |
| | 100kN/m ² を超える | | ~ | | 3mを超える | ~ | | | 100kN/m ² を超える | | ~ | | 3mを超える | ~ | | |
| | それ以外 | | ~ | | それ以外 | ~ | | | それ以外 | | ~ | | それ以外 | ~ | | |
| | 100kN/m ² を超える | | ~ | | 3mを超える | ~ | | | 100kN/m ² を超える | | ~ | | 3mを超える | ~ | | |
| | それ以外 | | ~ | | それ以外 | ~ | | | それ以外 | | ~ | | それ以外 | ~ | | |
| | 100kN/m ² を超える | | ~ | | 3mを超える | ~ | | | 100kN/m ² を超える | | ~ | | 3mを超える | ~ | | |
| | それ以外 | | ~ | | それ以外 | ~ | | | それ以外 | | ~ | | それ以外 | ~ | | |
| | 100kN/m ² を超える | | ~ | | 3mを超える | ~ | | | 100kN/m ² を超える | | ~ | | 3mを超える | ~ | | |
| | それ以外 | | ~ | | それ以外 | ~ | | | それ以外 | | ~ | | それ以外 | ~ | | |
| | 100kN/m ² を超える | | ~ | | 3mを超える | ~ | | | 100kN/m ² を超える | | ~ | | 3mを超える | ~ | | |
| | それ以外 | | ~ | | それ以外 | ~ | | | それ以外 | | ~ | | それ以外 | ~ | | |