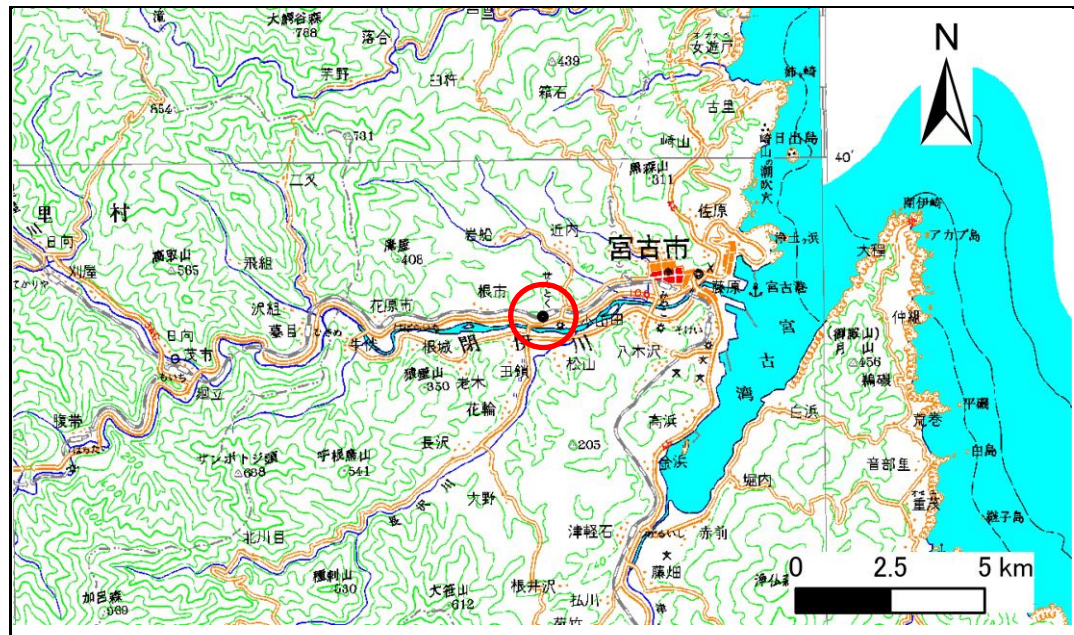


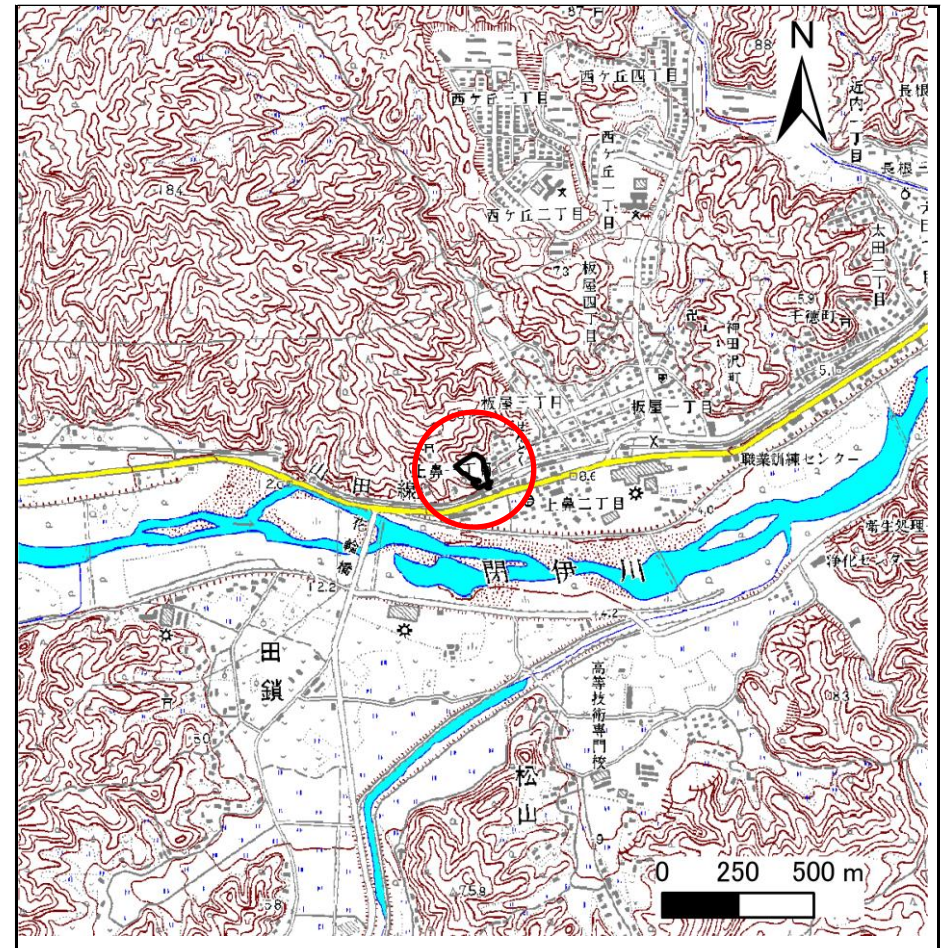
土砂災害防止に関する基礎調査(急傾斜地の崩壊)

表紙 概況、位置図

自然現象の種類	急傾斜地の崩壊
箇所番号	093B1051
箇所名	上鼻1丁目-4
所在地	宮古市上鼻一丁目
調査機関	岩手県宮古地方振興局土木部



概況図 (S=1:200,000)



位置図 (S=1:25,000)

岩手県

急傾斜地の崩壊区域調書

様式3-1 危害のおそれのある土地、著しい危害のおそれのある土地の設定図（全体図）

調査年度

平成18年度

急傾斜地の位置

箇所番号

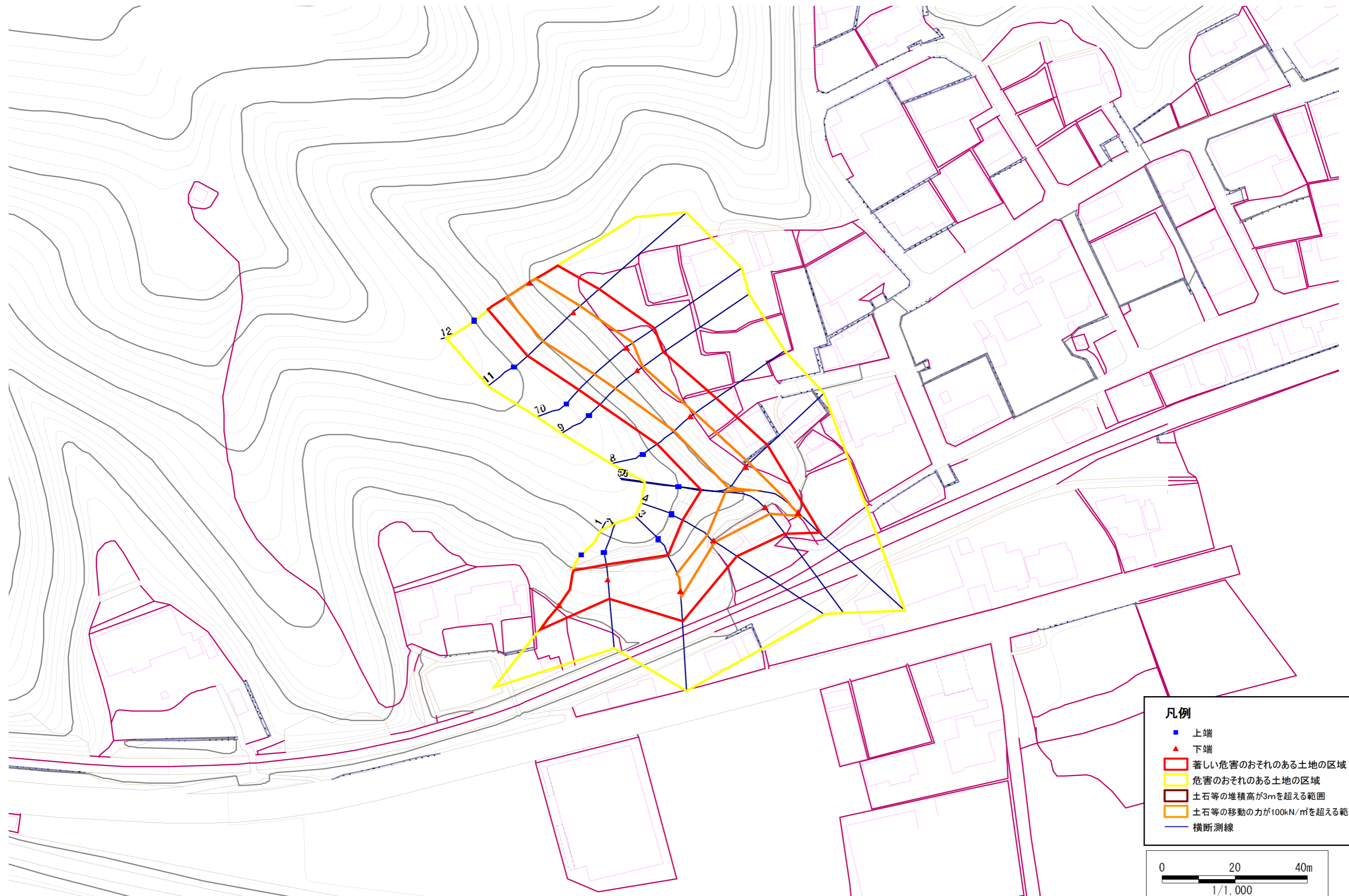
093B1051

箇所名

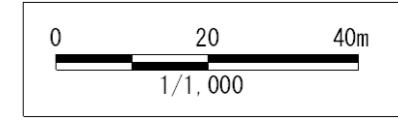
上鼻1丁目-4

所在地

宮古市上鼻一丁目



- 凡例**
- 上端
 - ▲ 下端
 - 著しい危害のおそれのある土地の区域
 - 危害のおそれのある土地の区域
 - 土石等の堆積高が3mを超える範囲
 - 土石等の移動の力が100kN/m²を超える範囲
 - 横断測線



急傾斜地の崩壊区域調書

様式3-2 建築物に作用すると想定される衝撃に関する事項(1/1)

調査年度	平成18年度
------	--------

急傾斜地の位置		箇所番号		093B1051		箇所名		上鼻1丁目-4		所在地		宮古市上鼻一丁目				
横断 測線 番号	急傾斜地の下端に隣接する土地								急傾斜地内							
	土石等の移動の高さと力の大きさ				土石等の堆積高さとの大きさ				土石等の移動の高さと力の大きさ				土石等の堆積高さとの大きさ			
	区分	高さ (m)	下端からの距離 (m)	力の大きさ (kN/m ²)	区分	下端からの水平 距離(m)	高さ (m)	力の大きさ (kN/m ²)	区分	高さ (m)	上端からの比高 (m)	力の大きさ (kN/m ²)	区分	上端からの比高 (m)	高さ (m)	力の大きさ (kN/m ²)
1	100kN/m ² を超える	1.00	0.00 ~ 1.50	122.90	3mを超える	- ~ -	-	-	100kN/m ² を超える	1.00	11.04 ~ 16.06	122.90	3mを超える	- ~ -	-	-
	それ以外	1.00	1.50 ~ 9.29	100.00	それ以外	0.00 ~ 9.29	2.56	12.93	それ以外	1.00	5.00 ~ 11.04	100.00	それ以外	5.00 ~ 16.06	2.56	12.93
2	100kN/m ² を超える	-	- ~ -	-	3mを超える	- ~ -	-	-	100kN/m ² を超える	-	- ~ -	-	3mを超える	- ~ -	-	-
	それ以外	1.00	0.00 ~ 6.27	78.77	それ以外	0.00 ~ 6.27	2.74	13.83	それ以外	1.00	5.00 ~ 10.86	78.77	それ以外	5.00 ~ 10.86	2.74	13.83
3	100kN/m ² を超える	1.00	0.00 ~ 1.49	122.74	3mを超える	- ~ -	-	-	100kN/m ² を超える	1.00	10.75 ~ 15.62	122.74	3mを超える	- ~ -	-	-
	それ以外	1.00	1.49 ~ 9.28	100.00	それ以外	0.00 ~ 9.28	2.49	12.60	それ以外	1.00	5.00 ~ 10.75	100.00	それ以外	5.00 ~ 15.62	2.49	12.60
4	100kN/m ² を超える	1.00	0.00 ~ 0.66	109.87	3mを超える	0.00 ~ 0.51	3.42	17.29	100kN/m ² を超える	1.00	16.67 ~ 20.15	109.87	3mを超える	20.00 ~ 20.15	3.42	17.29
	それ以外	1.00	0.66 ~ 8.45	100.00	それ以外	0.51 ~ 8.45	3.00	15.16	それ以外	1.00	5.00 ~ 16.67	100.00	それ以外	5.00 ~ 20.00	3.00	15.16
5	100kN/m ² を超える	1.00	0.00 ~ 2.25	135.02	3mを超える	- ~ -	-	-	100kN/m ² を超える	1.00	10.58 ~ 20.24	135.02	3mを超える	- ~ -	-	-
	それ以外	1.00	2.25 ~ 10.04	100.00	それ以外	0.00 ~ 10.04	2.65	13.38	それ以外	1.00	5.00 ~ 10.58	100.00	それ以外	5.00 ~ 20.24	2.65	13.38
6	100kN/m ² を超える	1.00	0.00 ~ 1.41	121.47	3mを超える	- ~ -	-	-	100kN/m ² を超える	1.00	12.62 ~ 22.21	121.47	3mを超える	- ~ -	-	-
	それ以外	1.00	1.41 ~ 9.20	100.00	それ以外	0.00 ~ 9.20	2.39	12.10	それ以外	1.00	5.00 ~ 12.62	100.00	それ以外	5.00 ~ 22.21	2.39	12.10
7	100kN/m ² を超える	1.00	0.00 ~ 1.55	123.57	3mを超える	- ~ -	-	-	100kN/m ² を超える	1.00	10.72 ~ 16.52	123.57	3mを超える	- ~ -	-	-
	それ以外	1.00	1.55 ~ 9.33	100.00	それ以外	0.00 ~ 9.33	2.28	11.51	それ以外	1.00	5.00 ~ 10.72	100.00	それ以外	5.00 ~ 16.52	2.28	11.51
8	100kN/m ² を超える	1.00	0.00 ~ 1.76	126.99	3mを超える	- ~ -	-	-	100kN/m ² を超える	1.00	11.13 ~ 17.36	126.99	3mを超える	- ~ -	-	-
	それ以外	1.00	1.76 ~ 9.54	100.00	それ以外	0.00 ~ 9.54	2.57	13.01	それ以外	1.00	5.00 ~ 11.13	100.00	それ以外	5.00 ~ 17.36	2.57	13.01
9	100kN/m ² を超える	1.00	0.00 ~ 2.12	132.81	3mを超える	0.00 ~ 0.07	3.04	15.39	100kN/m ² を超える	1.00	11.83 ~ 20.61	132.81	3mを超える	20.00 ~ 20.61	3.04	15.39
	それ以外	1.00	2.12 ~ 9.90	100.00	それ以外	0.07 ~ 9.90	3.00	15.16	それ以外	1.00	5.00 ~ 11.83	100.00	それ以外	5.00 ~ 20.00	3.00	15.16
10	100kN/m ² を超える	1.00	0.00 ~ 2.55	140.00	3mを超える	- ~ -	-	-	100kN/m ² を超える	1.00	10.68 ~ 21.36	140.00	3mを超える	- ~ -	-	-
	それ以外	1.00	2.55 ~ 10.33	100.00	それ以外	0.00 ~ 10.33	2.82	14.26	それ以外	1.00	5.00 ~ 10.68	100.00	それ以外	5.00 ~ 21.36	2.82	14.26
11	100kN/m ² を超える	1.00	0.00 ~ 2.67	142.01	3mを超える	- ~ -	-	-	100kN/m ² を超える	1.00	11.13 ~ 22.99	142.01	3mを超える	- ~ -	-	-
	それ以外	1.00	2.67 ~ 10.45	100.00	それ以外	0.00 ~ 10.45	2.93	14.83	それ以外	1.00	5.00 ~ 11.13	100.00	それ以外	5.00 ~ 22.99	2.93	14.83
12	100kN/m ² を超える	1.00	0.00 ~ 2.06	131.83	3mを超える	- ~ -	-	-	100kN/m ² を超える	1.00	11.03 ~ 18.74	131.83	3mを超える	- ~ -	-	-
	それ以外	1.00	2.06 ~ 9.84	100.00	それ以外	0.00 ~ 9.84	2.56	12.92	それ以外	1.00	5.00 ~ 11.03	100.00	それ以外	5.00 ~ 18.74	2.56	12.92
	100kN/m ² を超える		~		3mを超える	~			100kN/m ² を超える		~		3mを超える	~		
	それ以外		~		それ以外	~			それ以外		~		それ以外	~		
	100kN/m ² を超える		~		3mを超える	~			100kN/m ² を超える		~		3mを超える	~		
	それ以外		~		それ以外	~			それ以外		~		それ以外	~		
	100kN/m ² を超える		~		3mを超える	~			100kN/m ² を超える		~		3mを超える	~		
	それ以外		~		それ以外	~			それ以外		~		それ以外	~		