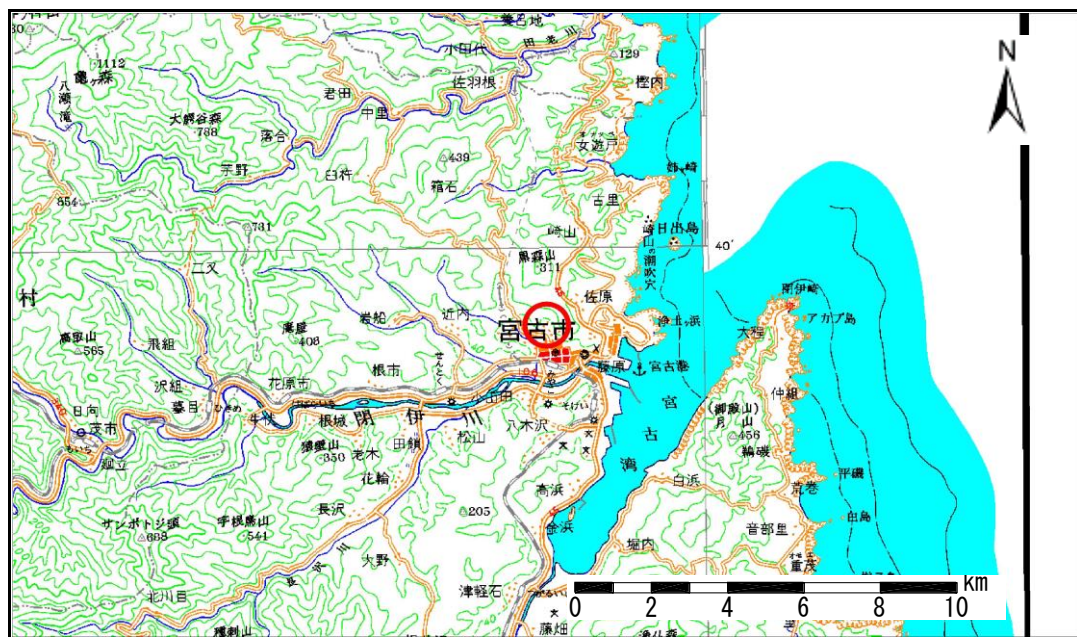


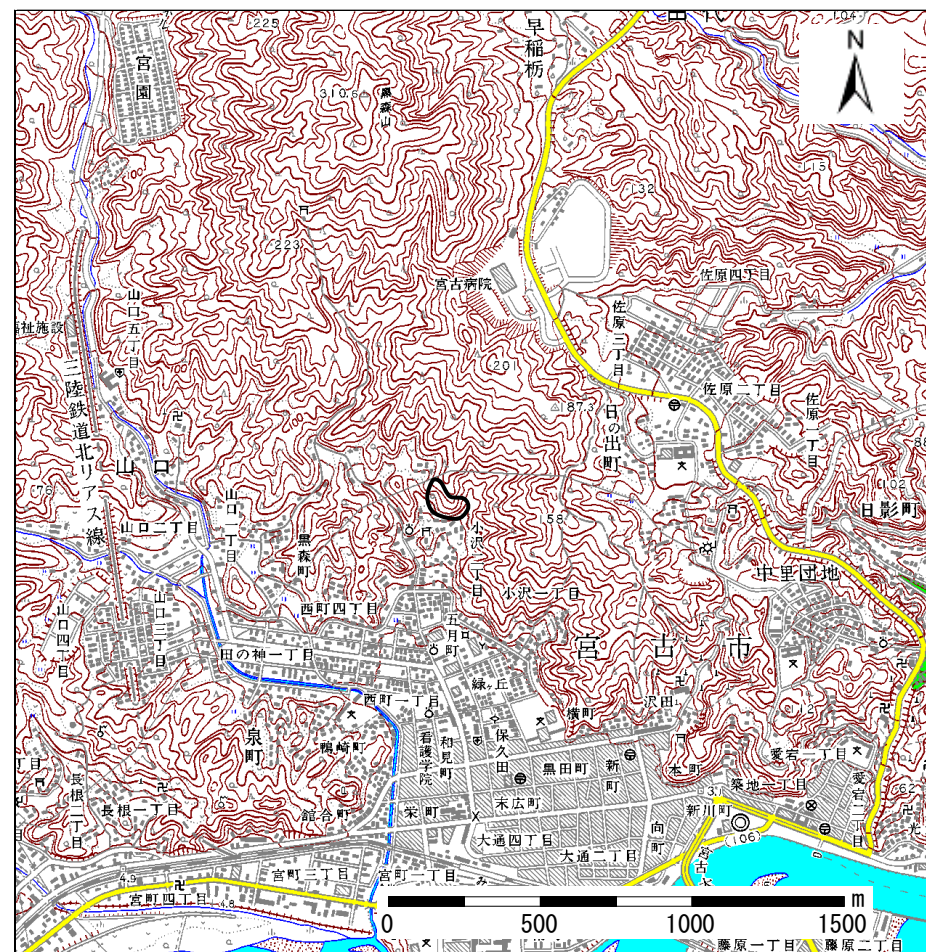
# 土砂災害防止に関する基礎調査(急傾斜地の崩壊)

表紙 概況、位置図

自然現象の種類	急傾斜地の崩壊
箇所番号	093A0803
箇所名	小沢(3)
所在地	岩手県宮古市大字小沢二丁目
調査機関	岩手県宮古地方振興局土木部



概況図 (S=1:200,000)



位置図 (S=1:25,000)

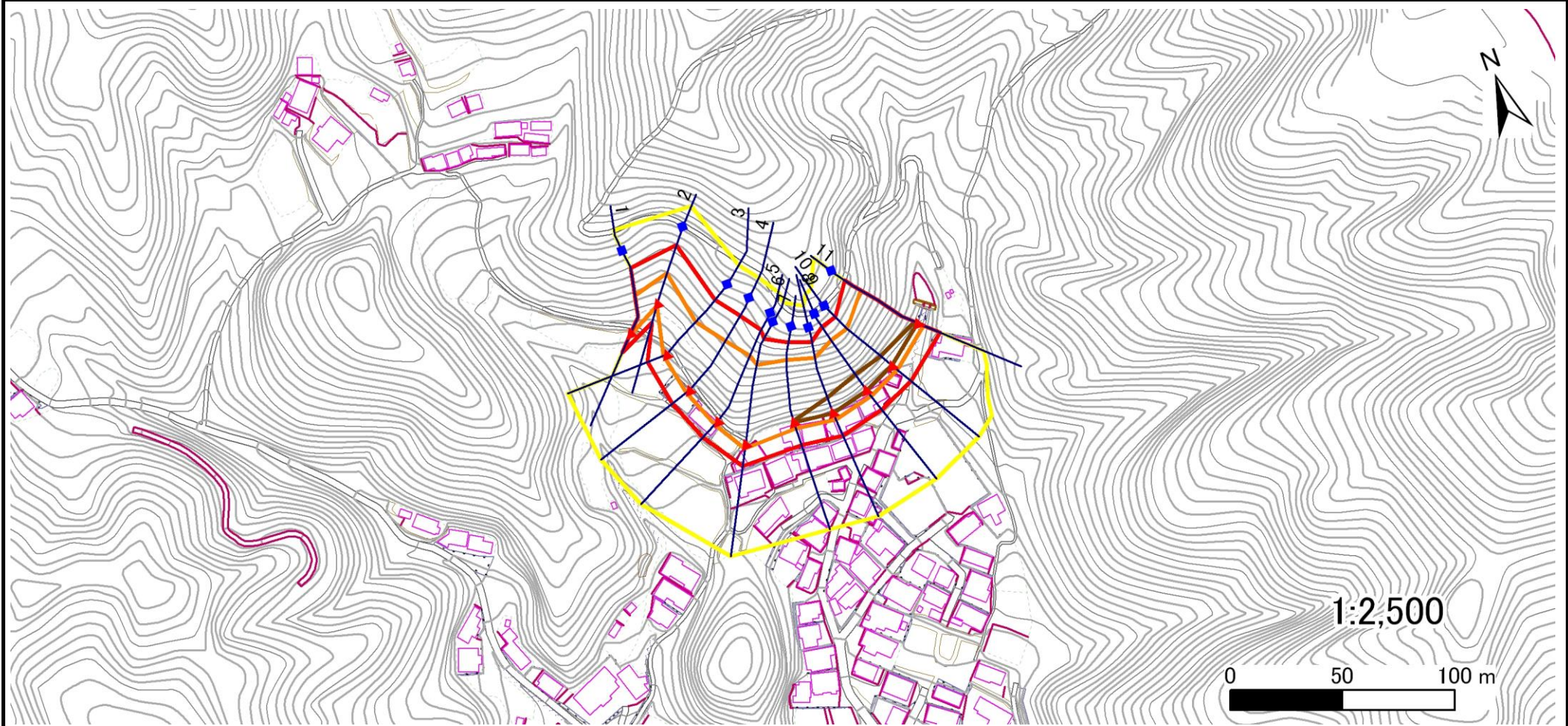
岩手県

# 急傾斜地の崩壊区域調書

様式3-1 危害のおそれのある土地、著しい危害のおそれのある土地の設定図

調査年度	平成17年度
------	--------

急傾斜地の位置	箇所番号	093A0803	箇所名	小沢(3)	所在地	岩手県宮古市大字小沢二丁目
---------	------	----------	-----	-------	-----	---------------



凡例	■ 上端	— 横断測線	▭ 危害のおそれのある土地の区域	▭ 土石等の移動による力が100kN/m <sup>2</sup> を超える範囲
	▲ 下端		▭ 著しい危害のおそれのある土地の区域	▭ 土石等の堆積高が3mを超える範囲

# 急傾斜地の崩壊区域調査

様式3-2 建築物に作用すると想定される衝撃に関する事項 (1/1)

調査年度	平成17年度
------	--------

急傾斜地の位置		093A0803			箇所名		小沢(3)		所在地		岩手県宮古市大字小沢二丁目					
横断 測線 番号	急傾斜地の下端に隣接する土地								急傾斜地内							
	土石等の移動の高さと力の大きさ				土石等の堆積高さとの大きさ				土石等の移動の高さと力の大きさ				土石等の堆積高さとの大きさ			
	区 分	高さ (m)	下端からの距離 (m)	力の大きさ (kN/m <sup>2</sup> )	区 分	下端からの水平 距離(m)	高さ (m)	力の大きさ (kN/m <sup>2</sup> )	区 分	高さ (m)	上端からの比高 (m)	力の大きさ (kN/m <sup>2</sup> )	区 分	上端からの比高 (m)	高さ (m)	力の大きさ (kN/m <sup>2</sup> )
1	100kN/m <sup>2</sup> を超える	1.00	0.00 ~ 1.53	123.41	3mを超える	- ~ -	-	-	100kN/m <sup>2</sup> を超える	1.00	12.31 ~ 22.33	123.41	3mを超える	- ~ -	-	-
	それ以外	1.00	1.53 ~ 9.32	100.00	それ以外	0.00 ~ 9.32	2.41	12.19	それ以外	1.00	5.00 ~ 12.31	100.00	それ以外	5.00 ~ 22.33	2.41	12.19
2	100kN/m <sup>2</sup> を超える	1.00	0.00 ~ 1.29	119.48	3mを超える	- ~ -	-	-	100kN/m <sup>2</sup> を超える	1.00	12.57 ~ 20.59	119.48	3mを超える	- ~ -	-	-
	それ以外	1.00	1.29 ~ 9.07	100.00	それ以外	0.00 ~ 9.07	2.40	12.12	それ以外	1.00	5.00 ~ 12.57	100.00	それ以外	5.00 ~ 20.59	2.40	12.12
3	100kN/m <sup>2</sup> を超える	1.00	0.00 ~ 1.55	123.59	3mを超える	- ~ -	-	-	100kN/m <sup>2</sup> を超える	1.00	12.56 ~ 23.74	123.59	3mを超える	- ~ -	-	-
	それ以外	1.00	1.55 ~ 9.33	100.00	それ以外	0.00 ~ 9.33	2.40	12.12	それ以外	1.00	5.00 ~ 12.56	100.00	それ以外	5.00 ~ 23.74	2.40	12.12
4	100kN/m <sup>2</sup> を超える	1.00	0.00 ~ 1.81	127.81	3mを超える	- ~ -	-	-	100kN/m <sup>2</sup> を超える	1.00	12.50 ~ 28.33	127.81	3mを超える	- ~ -	-	-
	それ以外	1.00	1.81 ~ 9.59	100.00	それ以外	0.00 ~ 9.59	2.70	13.67	それ以外	1.00	5.00 ~ 12.50	100.00	それ以外	5.00 ~ 28.33	2.70	13.67
5	100kN/m <sup>2</sup> を超える	1.00	0.00 ~ 1.98	130.58	3mを超える	- ~ -	-	-	100kN/m <sup>2</sup> を超える	1.00	12.34 ~ 31.34	130.58	3mを超える	- ~ -	-	-
	それ以外	1.00	1.98 ~ 9.77	100.00	それ以外	0.00 ~ 9.77	2.81	14.21	それ以外	1.00	5.00 ~ 12.34	100.00	それ以外	5.00 ~ 31.34	2.81	14.21
6	100kN/m <sup>2</sup> を超える	1.00	0.00 ~ 2.11	132.71	3mを超える	- ~ -	-	-	100kN/m <sup>2</sup> を超える	1.00	12.15 ~ 33.04	132.71	3mを超える	- ~ -	-	-
	それ以外	1.00	2.11 ~ 9.90	100.00	それ以外	0.00 ~ 9.90	2.83	14.28	それ以外	1.00	5.00 ~ 12.15	100.00	それ以外	5.00 ~ 33.04	2.83	14.28
7	100kN/m <sup>2</sup> を超える	1.00	0.00 ~ 3.02	147.95	3mを超える	0.00 ~ 0.11	3.05	15.43	100kN/m <sup>2</sup> を超える	1.00	10.65 ~ 30.37	147.95	3mを超える	30.00 ~ 30.37	3.05	15.43
	それ以外	1.00	3.02 ~ 10.80	100.00	それ以外	0.11 ~ 10.80	3.00	15.16	それ以外	1.00	5.00 ~ 10.65	100.00	それ以外	5.00 ~ 30.00	3.00	15.16
8	100kN/m <sup>2</sup> を超える	1.00	0.00 ~ 3.29	152.76	3mを超える	0.00 ~ 0.33	3.18	16.05	100kN/m <sup>2</sup> を超える	1.00	10.53 ~ 30.54	152.76	3mを超える	25.00 ~ 30.54	3.18	16.05
	それ以外	1.00	3.29 ~ 11.08	100.00	それ以外	0.33 ~ 11.08	3.00	15.16	それ以外	1.00	5.00 ~ 10.53	100.00	それ以外	5.00 ~ 25.00	3.00	15.16
9	100kN/m <sup>2</sup> を超える	1.00	0.00 ~ 3.32	153.34	3mを超える	0.00 ~ 0.31	3.16	16.00	100kN/m <sup>2</sup> を超える	1.00	10.53 ~ 31.51	153.34	3mを超える	25.00 ~ 31.51	3.16	16.00
	それ以外	1.00	3.32 ~ 11.11	100.00	それ以外	0.31 ~ 11.11	3.00	15.16	それ以外	1.00	5.00 ~ 10.53	100.00	それ以外	5.00 ~ 25.00	3.00	15.16
10	100kN/m <sup>2</sup> を超える	1.00	0.00 ~ 3.16	150.45	3mを超える	0.00 ~ 0.03	3.01	15.24	100kN/m <sup>2</sup> を超える	1.00	10.54 ~ 29.85	150.45	3mを超える	25.00 ~ 29.85	3.01	15.24
	それ以外	1.00	3.16 ~ 10.94	100.00	それ以外	0.03 ~ 10.94	3.00	15.16	それ以外	1.00	5.00 ~ 10.54	100.00	それ以外	5.00 ~ 25.00	3.00	15.16
11	100kN/m <sup>2</sup> を超える	1.00	0.00 ~ 2.92	146.24	3mを超える	0.00 ~ 0.03	3.01	15.23	100kN/m <sup>2</sup> を超える	1.00	10.77 ~ 30.95	146.24	3mを超える	30.00 ~ 30.95	3.01	15.23
	それ以外	1.00	2.92 ~ 10.70	100.00	それ以外	0.03 ~ 10.70	3.00	15.16	それ以外	1.00	5.00 ~ 10.77	100.00	それ以外	5.00 ~ 30.00	3.00	15.16
	100kN/m <sup>2</sup> を超える		~		3mを超える	~			100kN/m <sup>2</sup> を超える		~		3mを超える	~		
	それ以外		~		それ以外	~			それ以外		~		それ以外	~		
	100kN/m <sup>2</sup> を超える		~		3mを超える	~			100kN/m <sup>2</sup> を超える		~		3mを超える	~		
	それ以外		~		それ以外	~			それ以外		~		それ以外	~		
	100kN/m <sup>2</sup> を超える		~		3mを超える	~			100kN/m <sup>2</sup> を超える		~		3mを超える	~		
	それ以外		~		それ以外	~			それ以外		~		それ以外	~		