

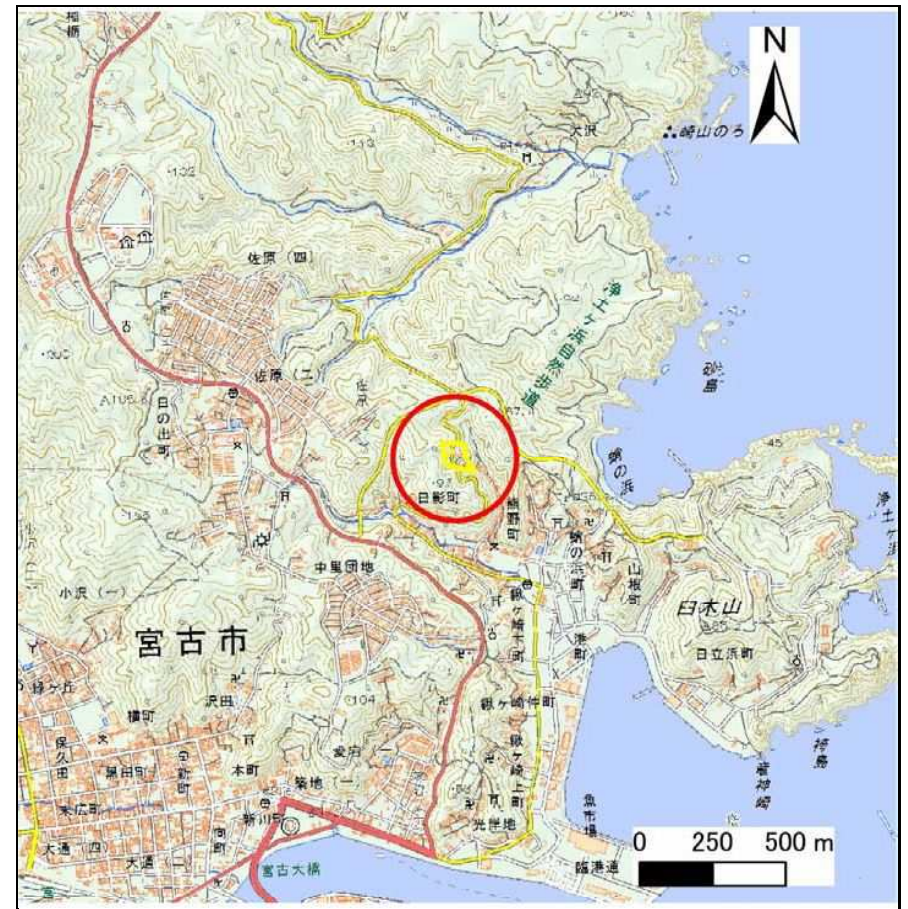
土砂災害防止に関する基礎調査(急傾斜地の崩壊)

表紙 概況、位置図

自然現象の種類	急傾斜地の崩壊
箇所番号	093A0544-3
箇所名	七軒町-1-3
所在地	宮古市熊野町
調査機関	沿岸広域振興局土木部宮古土木センター



位置図(S=1:200,000)



概況図(S=1:25,000)

急傾斜地の崩壊区域調書

様式3-1 危害のおそれのある土地、著しい危害のおそれのある土地の設定図

調査年度

平成27年度

急傾斜地の位置

箇所番号

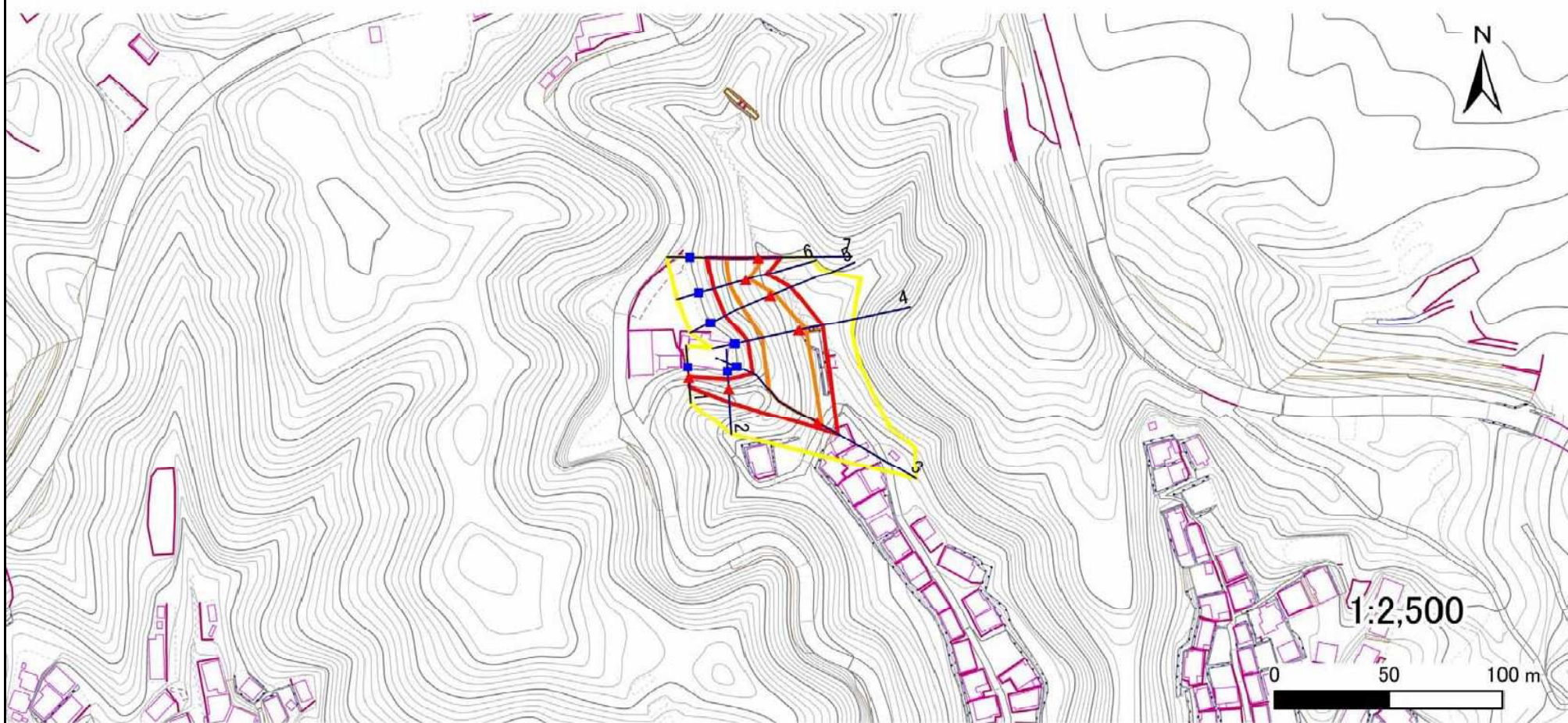
093A0544-3

箇所名

七軒町-1-3

所在地

宮古市熊野町



凡例

■ 上端
▲ 下端

— 横断測線

— 危害のおそれのある土地の区域
— 著しい危害のおそれのある土地の区域

— 土石等の移動による力が $100\text{kN}/\text{m}^2$ を超える範囲
— 土石等の堆積高が 3m を超える範囲

急傾斜地の崩壊区域調書

様式3-2 建築物に作用すると想定される衝撃に関する事項(1/1)

調査年度

平成27年度

急傾斜地の位置		箇所番号		093A0544-3		箇所名		七軒町-1-3		所在地		宮古市熊野町				
横断 測線 番号	急傾斜地の下端に隣接する土地								急傾斜地内							
	土石等の移動の高さと力の大きさ				土石等の堆積高さとの大きさ				土石等の移動の高さと力の大きさ				土石等の堆積高さとの大きさ			
	区分	高さ (m)	下端からの距離 (m)	力の大きさ (kN/m ²)	区分	下端からの水平 距離(m)	高さ (m)	力の大きさ (kN/m ²)	区分	高さ (m)	上端からの比高 (m)	力の大きさ (kN/m ²)	区分	上端からの比高 (m)	高さ (m)	力の大きさ (kN/m ²)
1	100kN/m ² を超える	—	— ~ —	—	3mを超える	— ~ —	—	—	100kN/m ² を超える	—	— ~ —	—	3mを超える	— ~ —	—	—
	それ以外	1.00	0.00 ~ 4.21	52.61	それ以外	0.00 ~ 4.21	2.09	10.57	それ以外	1.00	5.00 ~ 5.40	52.61	それ以外	5.00 ~ 5.40	2.09	10.57
2	100kN/m ² を超える	—	— ~ —	—	3mを超える	— ~ —	—	—	100kN/m ² を超える	—	— ~ —	—	3mを超える	— ~ —	—	—
	それ以外	1.00	0.00 ~ 6.05	75.80	それ以外	0.00 ~ 6.05	2.72	13.76	それ以外	1.00	5.00 ~ 10.10	75.80	それ以外	5.00 ~ 10.10	2.72	13.76
3	100kN/m ² を超える	1.00	0.00 ~ 2.39	137.29	3mを超える	— ~ —	—	—	100kN/m ² を超える	1.00	11.29 ~ 28.00	137.29	3mを超える	— ~ —	—	—
	それ以外	1.00	2.39 ~ 10.17	100.00	それ以外	0.00 ~ 10.17	2.81	14.22	それ以外	1.00	5.00 ~ 11.29	100.00	それ以外	5.00 ~ 28.00	2.81	14.22
4	100kN/m ² を超える	1.00	0.00 ~ 2.96	146.96	3mを超える	— ~ —	—	—	100kN/m ² を超える	1.00	10.75 ~ 24.90	146.96	3mを超える	— ~ —	—	—
	それ以外	1.00	2.96 ~ 10.74	100.00	それ以外	0.00 ~ 10.74	2.84	14.37	それ以外	1.00	5.00 ~ 10.75	100.00	それ以外	5.00 ~ 24.90	2.84	14.37
5	100kN/m ² を超える	1.00	0.00 ~ 2.08	132.27	3mを超える	— ~ —	—	—	100kN/m ² を超える	1.00	10.74 ~ 20.00	132.27	3mを超える	— ~ —	—	—
	それ以外	1.00	2.08 ~ 9.87	100.00	それ以外	0.00 ~ 9.87	2.59	13.10	それ以外	1.00	5.00 ~ 10.74	100.00	それ以外	5.00 ~ 20.00	2.59	13.10
6	100kN/m ² を超える	1.00	0.00 ~ 1.58	124.11	3mを超える	— ~ —	—	—	100kN/m ² を超える	1.00	10.54 ~ 16.00	124.11	3mを超える	— ~ —	—	—
	それ以外	1.00	1.58 ~ 9.36	100.00	それ以外	0.00 ~ 9.36	2.35	11.89	それ以外	1.00	5.00 ~ 10.54	100.00	それ以外	5.00 ~ 16.00	2.35	11.89
7	100kN/m ² を超える	1.00	0.00 ~ 2.09	132.40	3mを超える	— ~ —	—	—	100kN/m ² を超える	1.00	10.82 ~ 20.51	132.40	3mを超える	— ~ —	—	—
	それ以外	1.00	2.09 ~ 9.88	100.00	それ以外	0.00 ~ 9.88	2.57	13.00	それ以外	1.00	5.00 ~ 10.82	100.00	それ以外	5.00 ~ 20.51	2.57	13.00
	100kN/m ² を超える		~		3mを超える	~			100kN/m ² を超える		~		3mを超える	~		
	それ以外		~		それ以外	~			それ以外		~		それ以外	~		
	100kN/m ² を超える		~		3mを超える	~			100kN/m ² を超える		~		3mを超える	~		
	それ以外		~		それ以外	~			それ以外		~		それ以外	~		
	100kN/m ² を超える		~		3mを超える	~			100kN/m ² を超える		~		3mを超える	~		
	それ以外		~		それ以外	~			それ以外		~		それ以外	~		
	100kN/m ² を超える		~		3mを超える	~			100kN/m ² を超える		~		3mを超える	~		
	それ以外		~		それ以外	~			それ以外		~		それ以外	~		
	100kN/m ² を超える		~		3mを超える	~			100kN/m ² を超える		~		3mを超える	~		
	それ以外		~		それ以外	~			それ以外		~		それ以外	~		