

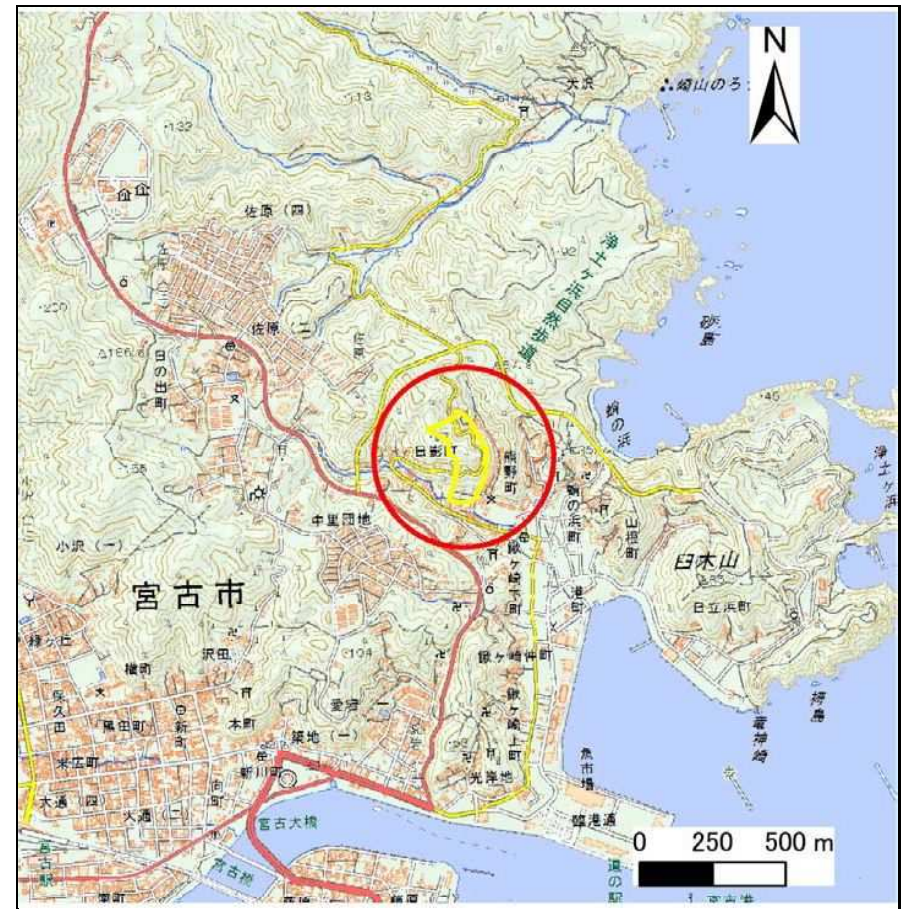
土砂災害防止に関する基礎調査(急傾斜地の崩壊)

表紙 概況、位置図

自然現象の種類	急傾斜地の崩壊
箇所番号	093A0544-1
箇所名	七軒町-1-1
所在地	宮古市熊野町
調査機関	沿岸広域振興局土木部宮古土木センター



位置図(S=1:200,000)



概況図(S=1:25,000)

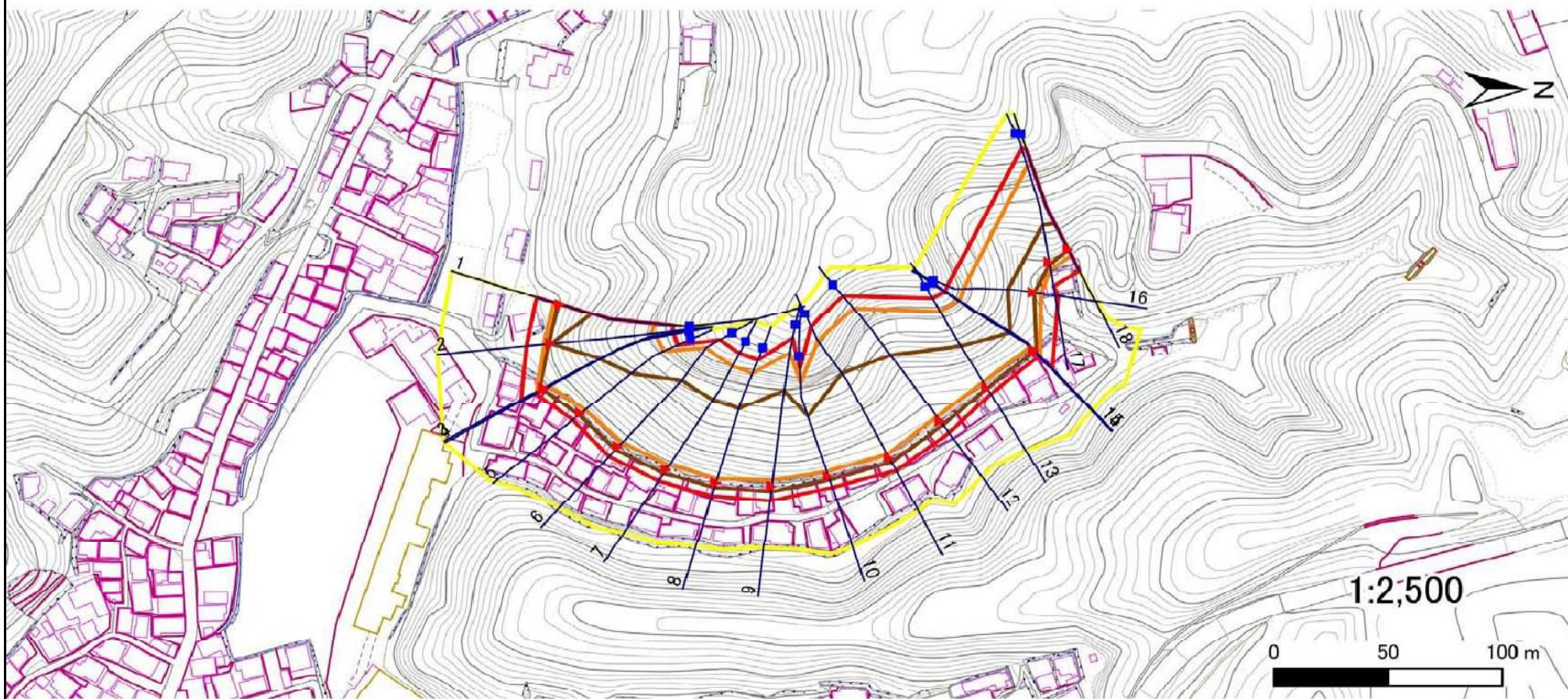
急傾斜地の崩壊区域調書

様式3-1 危害のおそれのある土地、著しい危害のおそれのある土地の設定図

調査年度

平成27年度

急傾斜地の位置 箇所番号 093A0544-1 箇所名 七軒町-1-1 所在地 宮古市熊野町



凡例

■ 上端
▲ 下端

— 横断測線

— 危害のおそれのある土地の区域
— 著しい危害のおそれのある土地の区域

— 土石等の移動による力が 100kN/m^2 を超える範囲
— 土石等の堆積高が 3m を超える範囲

急傾斜地の崩壊区域調書

様式3-2 建築物に作用すると想定される衝撃に関する事項(1/2)

調査年度

平成27年度

急傾斜地の位置		箇所番号		093A0544-1		箇所名		七軒町-1-1		所在地		宮古市熊野町				
横断 測線 番号	急傾斜地の下端に隣接する土地								急傾斜地内							
	土石等の移動の高さと力の大きさ				土石等の堆積高さとの大きさ				土石等の移動の高さと力の大きさ				土石等の堆積高さとの大きさ			
	区分	高さ (m)	下端からの距離 (m)	力の大きさ (kN/m ²)	区分	下端からの水平 距離(m)	高さ (m)	力の大きさ (kN/m ²)	区分	高さ (m)	上端からの比高 (m)	力の大きさ (kN/m ²)	区分	上端からの比高 (m)	高さ (m)	力の大きさ (kN/m ²)
1	100kN/m ² を超える	1.00	0.00 ~ 3.16	150.45	3mを超える	0.00 ~ 1.08	3.49	17.63	100kN/m ² を超える	1.00	10.78 ~ 40.00	150.45	3mを超える	30.00 ~ 40.00	3.49	17.63
	それ以外	1.00	3.16 ~ 10.94	100.00	それ以外	1.08 ~ 10.94	3.00	15.16	それ以外	1.00	5.00 ~ 10.78	100.00	それ以外	5.00 ~ 30.00	3.00	15.16
2	100kN/m ² を超える	1.00	0.00 ~ 2.87	145.40	3mを超える	0.00 ~ 0.93	3.41	17.23	100kN/m ² を超える	1.00	11.10 ~ 40.00	145.40	3mを超える	40.00 ~ 40.00	3.41	17.23
	それ以外	1.00	2.87 ~ 10.65	100.00	それ以外	0.93 ~ 10.65	3.00	15.16	それ以外	1.00	5.00 ~ 11.10	100.00	それ以外	5.00 ~ 40.00	3.00	15.16
3	100kN/m ² を超える	1.00	0.00 ~ 3.47	155.98	3mを超える	0.00 ~ 2.08	3.92	19.82	100kN/m ² を超える	1.00	10.62 ~ 50.28	155.98	3mを超える	30.00 ~ 50.28	3.92	19.82
	それ以外	1.00	3.47 ~ 11.26	100.00	それ以外	2.08 ~ 11.26	3.00	15.16	それ以外	1.00	5.00 ~ 10.62	100.00	それ以外	5.00 ~ 30.00	3.00	15.16
4	100kN/m ² を超える	1.00	-2.50 ~ -2.50	156.24	3mを超える	-2.50 ~ 0.78	3.56	18.00	100kN/m ² を超える	1.00	10.61 ~ 48.47	156.24	3mを超える	30.00 ~ 48.47	3.56	18.00
	それ以外	1.00	-2.50 ~ 4.43	100.00	それ以外	0.78 ~ 4.43	3.00	15.16	それ以外	1.00	5.00 ~ 10.61	100.00	それ以外	5.00 ~ 30.00	3.00	15.16
5	100kN/m ² を超える	1.00	-2.50 ~ -2.50	162.28	3mを超える	-2.50 ~ 1.07	3.74	18.90	100kN/m ² を超える	1.00	10.57 ~ 46.28	162.28	3mを超える	25.00 ~ 46.28	3.74	18.90
	それ以外	1.00	-2.50 ~ 4.62	100.00	それ以外	1.07 ~ 4.62	3.00	15.16	それ以外	1.00	5.00 ~ 10.57	100.00	それ以外	5.00 ~ 25.00	3.00	15.16
6	100kN/m ² を超える	1.00	-2.50 ~ -2.50	162.33	3mを超える	-2.50 ~ 1.88	4.07	20.58	100kN/m ² を超える	1.00	10.53 ~ 55.30	162.33	3mを超える	25.00 ~ 55.30	4.07	20.58
	それ以外	1.00	-2.50 ~ 6.08	100.00	それ以外	1.88 ~ 6.08	3.00	15.16	それ以外	1.00	5.00 ~ 10.53	100.00	それ以外	5.00 ~ 25.00	3.00	15.16
7	100kN/m ² を超える	1.00	-2.50 ~ -2.50	163.91	3mを超える	-2.50 ~ 1.97	4.14	20.93	100kN/m ² を超える	1.00	10.58 ~ 53.95	163.91	3mを超える	25.00 ~ 53.95	4.14	20.93
	それ以外	1.00	-2.50 ~ 6.14	100.00	それ以外	1.97 ~ 6.14	3.00	15.16	それ以外	1.00	5.00 ~ 10.58	100.00	それ以外	5.00 ~ 25.00	3.00	15.16
8	100kN/m ² を超える	1.00	-2.20 ~ -2.20	164.31	3mを超える	-2.20 ~ 1.99	4.17	21.08	100kN/m ² を超える	1.00	10.62 ~ 52.70	164.31	3mを超える	25.00 ~ 52.70	4.17	21.08
	それ以外	1.00	-2.20 ~ 6.12	100.00	それ以外	1.99 ~ 6.12	3.00	15.16	それ以外	1.00	5.00 ~ 10.62	100.00	それ以外	5.00 ~ 25.00	3.00	15.16
9	100kN/m ² を超える	1.00	-3.00 ~ -3.00	164.53	3mを超える	-3.00 ~ 2.20	4.15	20.95	100kN/m ² を超える	1.00	10.59 ~ 58.89	164.53	3mを超える	25.00 ~ 58.89	4.15	20.95
	それ以外	1.00	-3.00 ~ 6.54	100.00	それ以外	2.20 ~ 6.54	3.00	15.16	それ以外	1.00	5.00 ~ 10.59	100.00	それ以外	5.00 ~ 25.00	3.00	15.16
10	100kN/m ² を超える	1.00	-2.60 ~ -2.60	164.77	3mを超える	-2.60 ~ 1.47	3.88	19.62	100kN/m ² を超える	1.00	10.85 ~ 48.62	164.77	3mを超える	25.00 ~ 48.62	3.88	19.62
	それ以外	1.00	-2.60 ~ 5.12	100.00	それ以外	1.47 ~ 5.12	3.00	15.16	それ以外	1.00	5.00 ~ 10.85	100.00	それ以外	5.00 ~ 25.00	3.00	15.16
11	100kN/m ² を超える	1.00	-2.00 ~ -2.00	162.61	3mを超える	-2.00 ~ 2.10	4.07	20.59	100kN/m ² を超える	1.00	10.53 ~ 57.97	162.61	3mを超える	25.00 ~ 57.97	4.07	20.59
	それ以外	1.00	-2.00 ~ 6.48	100.00	それ以外	2.10 ~ 6.48	3.00	15.16	それ以外	1.00	5.00 ~ 10.53	100.00	それ以外	5.00 ~ 25.00	3.00	15.16
12	100kN/m ² を超える	1.00	-2.60 ~ -2.60	157.81	3mを超える	-2.60 ~ 1.93	3.95	19.96	100kN/m ² を超える	1.00	10.58 ~ 55.56	157.81	3mを超える	30.00 ~ 55.56	3.95	19.96
	それ以外	1.00	-2.60 ~ 6.38	100.00	それ以外	1.93 ~ 6.38	3.00	15.16	それ以外	1.00	5.00 ~ 10.58	100.00	それ以外	5.00 ~ 30.00	3.00	15.16
13	100kN/m ² を超える	1.00	-3.20 ~ -3.20	159.54	3mを超える	-3.20 ~ 0.22	3.20	16.16	100kN/m ² を超える	1.00	10.54 ~ 40.24	159.54	3mを超える	25.00 ~ 40.24	3.20	16.16
	それ以外	1.00	-3.20 ~ 3.28	100.00	それ以外	0.22 ~ 3.28	3.00	15.16	それ以外	1.00	5.00 ~ 10.54	100.00	それ以外	5.00 ~ 25.00	3.00	15.16
14	100kN/m ² を超える	1.00	-2.60 ~ -2.60	154.34	3mを超える	-2.60 ~ 0.07	3.09	15.61	100kN/m ² を超える	1.00	10.58 ~ 38.09	154.34	3mを超える	30.00 ~ 38.09	3.09	15.61
	それ以外	1.00	-2.60 ~ 3.25	100.00	それ以外	0.07 ~ 3.25	3.00	15.16	それ以外	1.00	5.00 ~ 10.58	100.00	それ以外	5.00 ~ 30.00	3.00	15.16
15	100kN/m ² を超える	1.00	0.00 ~ 3.41	154.77	3mを超える	0.00 ~ 1.22	3.57	18.06	100kN/m ² を超える	1.00	10.59 ~ 40.00	154.77	3mを超える	30.00 ~ 40.00	3.57	18.06
	それ以外	1.00	3.41 ~ 11.19	100.00	それ以外	1.22 ~ 11.19	3.00	15.16	それ以外	1.00	5.00 ~ 10.59	100.00	それ以外	5.00 ~ 30.00	3.00	15.16

急傾斜地の崩壊区域調書

様式3-2 建築物に作用すると想定される衝撃に関する事項(2/2)

調査年度

平成27年度

急傾斜地の位置		箇所番号		093A0544-1		箇所名		七軒町-1		所在地		宮古市熊野町				
横断 測線 番号	急傾斜地の下端に隣接する土地								急傾斜地内							
	土石等の移動の高さと力の大きさ				土石等の堆積高さと力の大きさ				土石等の移動の高さと力の大きさ				土石等の堆積高さと力の大きさ			
	区分	高さ (m)	下端からの距離 (m)	力の大きさ (kN/m ²)	区分	下端からの水平 距離(m)	高さ (m)	力の大きさ (kN/m ²)	区分	高さ (m)	上端からの比高 (m)	力の大きさ (kN/m ²)	区分	上端からの比高 (m)	高さ (m)	力の大きさ (kN/m ²)
16	100kN/m ² を超える	1.00	0.00 ~ 3.30	152.96	3mを超える	0.00 ~ 0.22	3.11	15.73	100kN/m ² を超える	1.00	10.55 ~ 33.48	152.96	3mを超える	25.00 ~ 33.48	3.11	15.73
	それ以外	1.00	3.30 ~ 11.09	100.00	それ以外	0.22 ~ 11.09	3.00	15.16	それ以外	1.00	5.00 ~ 10.55	100.00	それ以外	5.00 ~ 25.00	3.00	15.16
17	100kN/m ² を超える	1.00	0.00 ~ 3.16	150.51	3mを超える	0.00 ~ 1.06	3.48	17.59	100kN/m ² を超える	1.00	10.80 ~ 41.91	150.51	3mを超える	30.00 ~ 41.91	3.48	17.59
	それ以外	1.00	3.16 ~ 10.95	100.00	それ以外	1.06 ~ 10.95	3.00	15.16	それ以外	1.00	5.00 ~ 10.80	100.00	それ以外	5.00 ~ 30.00	3.00	15.16
18	100kN/m ² を超える	1.00	0.00 ~ 3.16	150.41	3mを超える	0.00 ~ 0.03	3.01	15.22	100kN/m ² を超える	1.00	10.77 ~ 39.37	150.41	3mを超える	30.00 ~ 39.37	3.01	15.22
	それ以外	1.00	3.16 ~ 10.94	100.00	それ以外	0.03 ~ 10.94	3.00	15.16	それ以外	1.00	5.00 ~ 10.77	100.00	それ以外	5.00 ~ 30.00	3.00	15.16
	100kN/m ² を超える		~		3mを超える	~			100kN/m ² を超える		~		3mを超える	~		
	それ以外		~		それ以外	~			それ以外		~		それ以外	~		
	100kN/m ² を超える		~		3mを超える	~			100kN/m ² を超える		~		3mを超える	~		
	それ以外		~		それ以外	~			それ以外		~		それ以外	~		
	100kN/m ² を超える		~		3mを超える	~			100kN/m ² を超える		~		3mを超える	~		
	それ以外		~		それ以外	~			それ以外		~		それ以外	~		
	100kN/m ² を超える		~		3mを超える	~			100kN/m ² を超える		~		3mを超える	~		
	それ以外		~		それ以外	~			それ以外		~		それ以外	~		
	100kN/m ² を超える		~		3mを超える	~			100kN/m ² を超える		~		3mを超える	~		
	それ以外		~		それ以外	~			それ以外		~		それ以外	~		
	100kN/m ² を超える		~		3mを超える	~			100kN/m ² を超える		~		3mを超える	~		
	それ以外		~		それ以外	~			それ以外		~		それ以外	~		
	100kN/m ² を超える		~		3mを超える	~			100kN/m ² を超える		~		3mを超える	~		
	それ以外		~		それ以外	~			それ以外		~		それ以外	~		
	100kN/m ² を超える		~		3mを超える	~			100kN/m ² を超える		~		3mを超える	~		
	それ以外		~		それ以外	~			それ以外		~		それ以外	~		