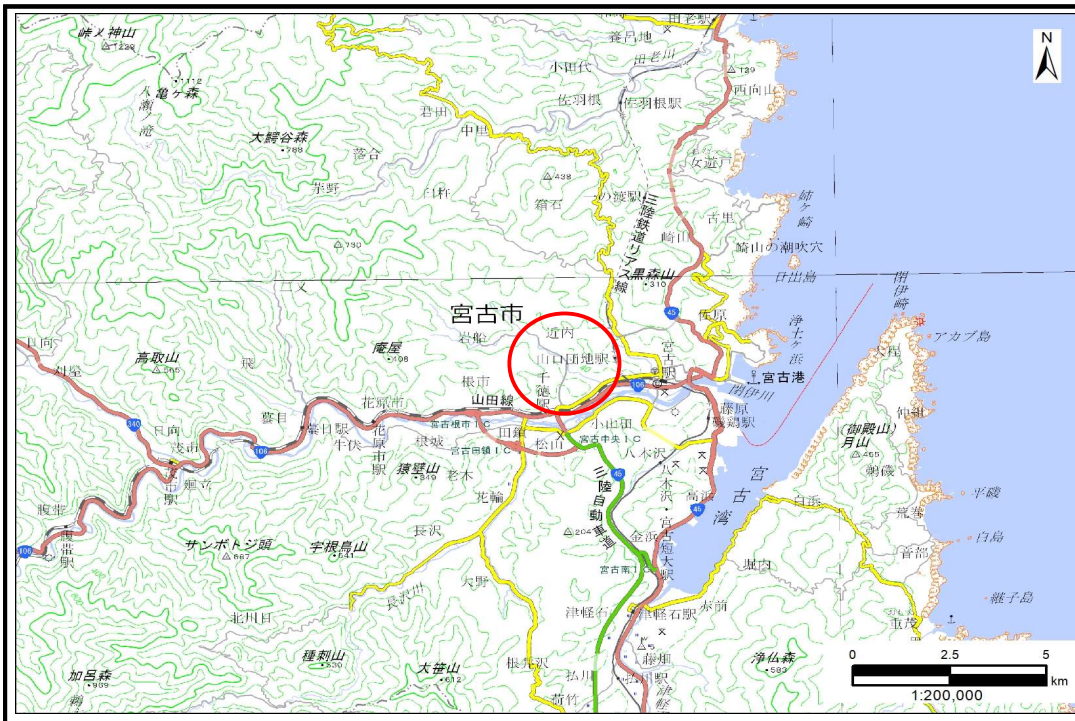


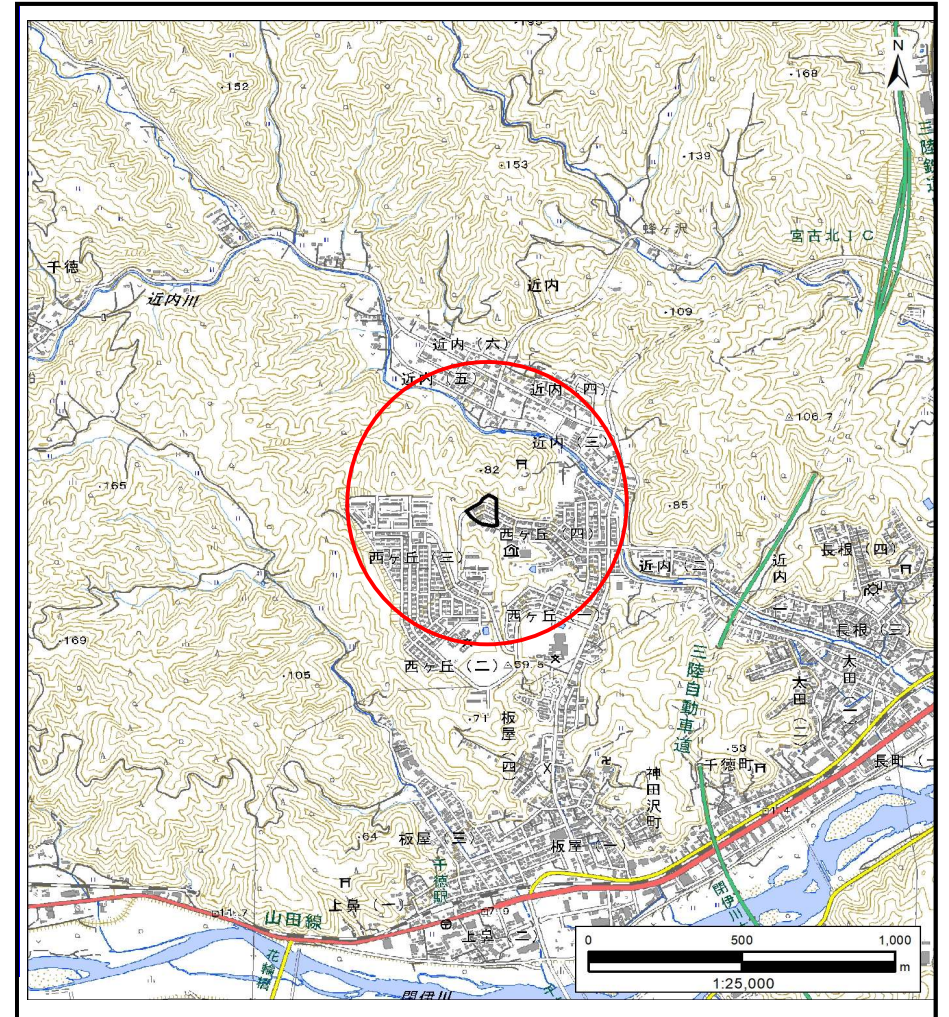
土砂災害防止に関する基礎調査(土石流)

表紙 概況,位置図

自然現象の種類	土石流
溪流番号	N202181-2
水系名	閉伊川
河川名	近内川
溪流名	西ヶ丘四丁目3
所在	宮古市西ヶ丘四丁目
調査機関	岩手県沿岸広域振興局土木部宮古土木センター



概況図(S=1:200,000)



位置図(S=1:25,000)

国土地理院の電子地形図20000『盛岡』及び電子地形図25000『宮古』を掲載

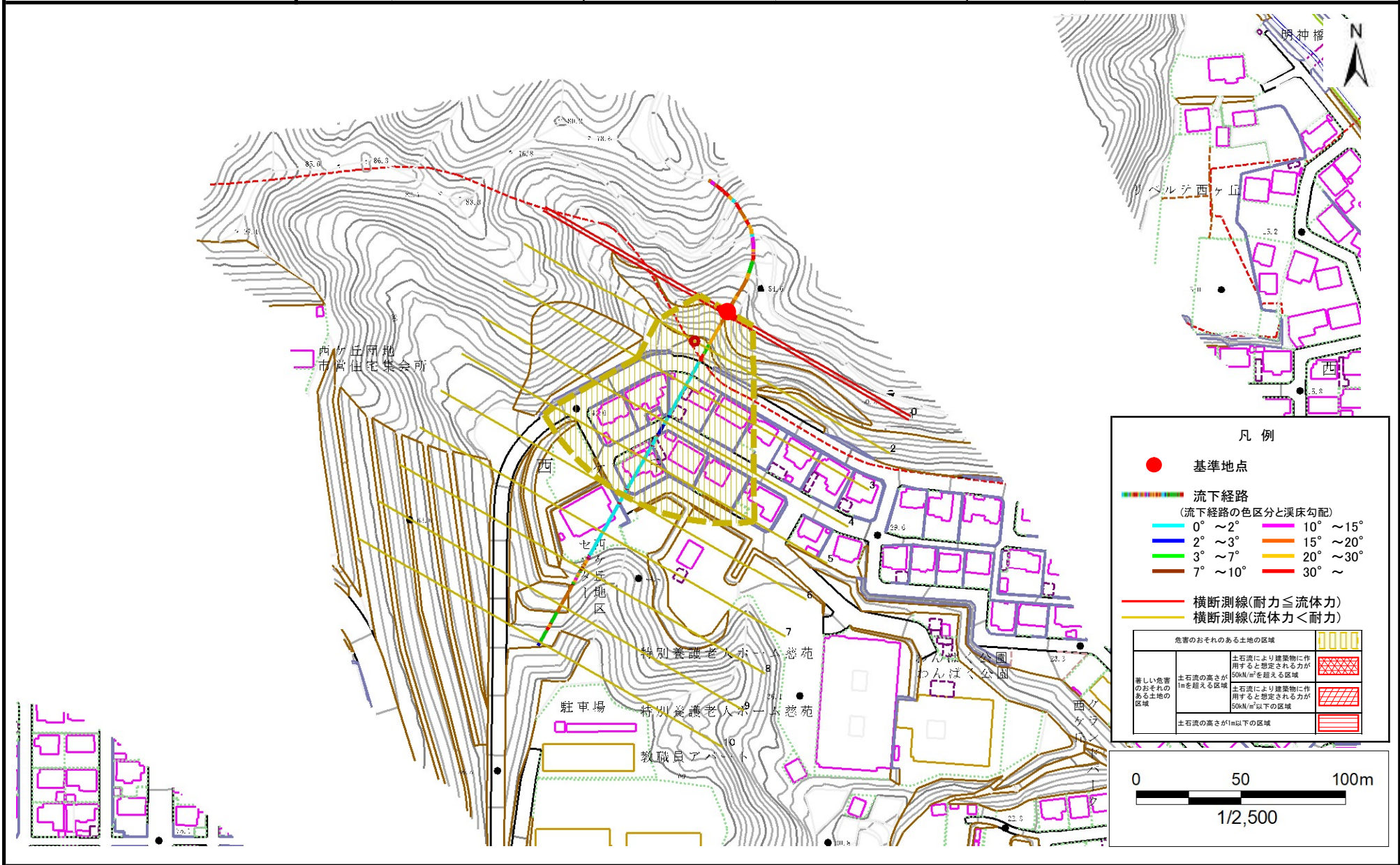
「測量法に基づく国土地理院承認(複製)R6 JHf 87」「本製品を複製する場合には、国土地理院の長の承認を得なければならない。」

土石流区域調査

様式3-1 危害のおそれのある土地、著しい危害のおそれのある土地の設定図

調査年度 2023年度

溪流の位置 溪流番号 N202181-2 溪流名 西ヶ丘四丁目3 所在地 宮古市西ヶ丘四丁目

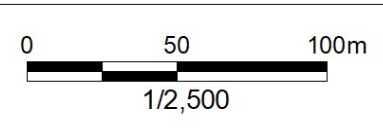


凡例

- 基準地点
- 流下経路
(流下経路の色区分と床勾配)

0° ~ 2°	10° ~ 15°
2° ~ 3°	15° ~ 20°
3° ~ 7°	20° ~ 30°
7° ~ 10°	30° ~
- 横断測線(耐力 ≤ 流体力)
- 横断測線(流体力 < 耐力)

危害のおそれのある土地の区域		
著しい危害のおそれのある土地の区域	土石流の高さが1mを超える区域	土石流により建築物に作用すると想定される力が50kN/m ² を超える区域
	土石流の高さが1m以下の区域	土石流により建築物に作用すると想定される力が50kN/m ² 以下の区域



土石流区域調書

様式3-2 建築物に作用すると想定される衝撃に関する事項

調査年度	2023年度
------	--------

溪流の位置	溪流番号	溪流名	所在地
	N202181-2	西ヶ丘四丁目3	宮古市西ヶ丘四丁目

横断測線番号	土石流の高さh(m)	土石流の流体力Fd(kN/m ²)	建築物の耐力P2(kN/m ²)	横断測線番号	土石流の高さh(m)	土石流の流体力Fd(kN/m ²)	建築物の耐力P2(kN/m ²)
No.0	0.37	19.56	18.06				
No.1	0.39	21.00	17.03				
No.2	0.31	13.52	21.08				
No.3	0.31	10.64	21.40				
No.4	0.13	1.93	46.24				
No.5	0.14	0.61	45.50				
No.6	0.00	0.00	0.00				
No.7	0.00	0.00	0.00				
No.8	0.00	0.00	0.00				
No.9	0.00	0.00	0.00				
No.10	0.00	0.00	0.00				