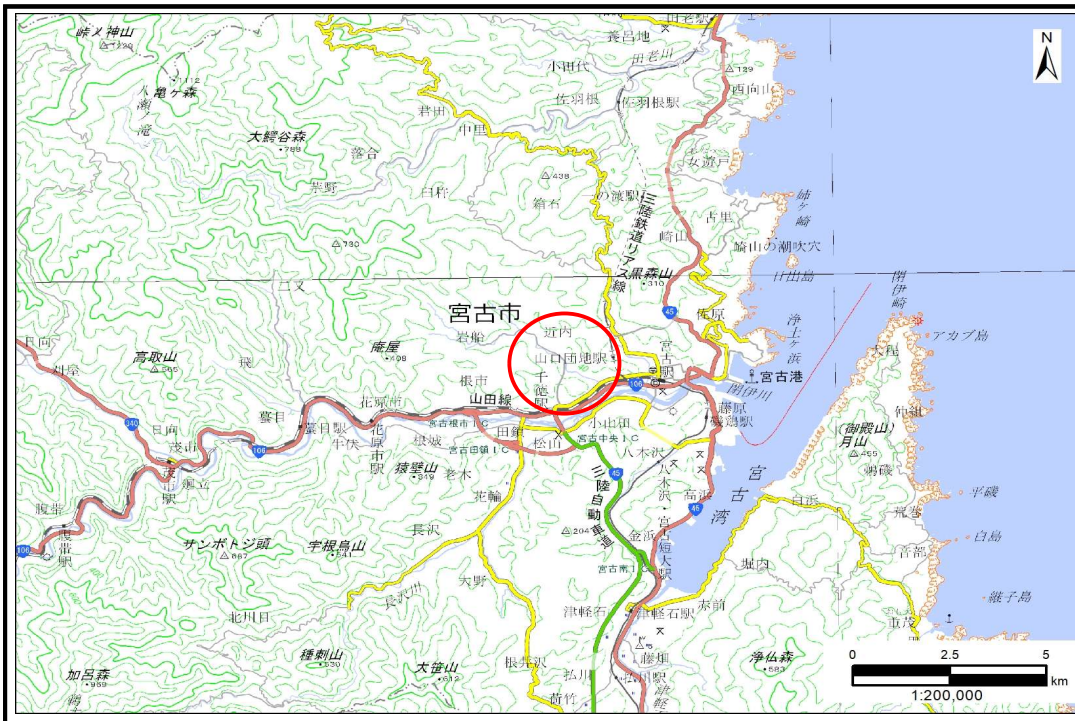


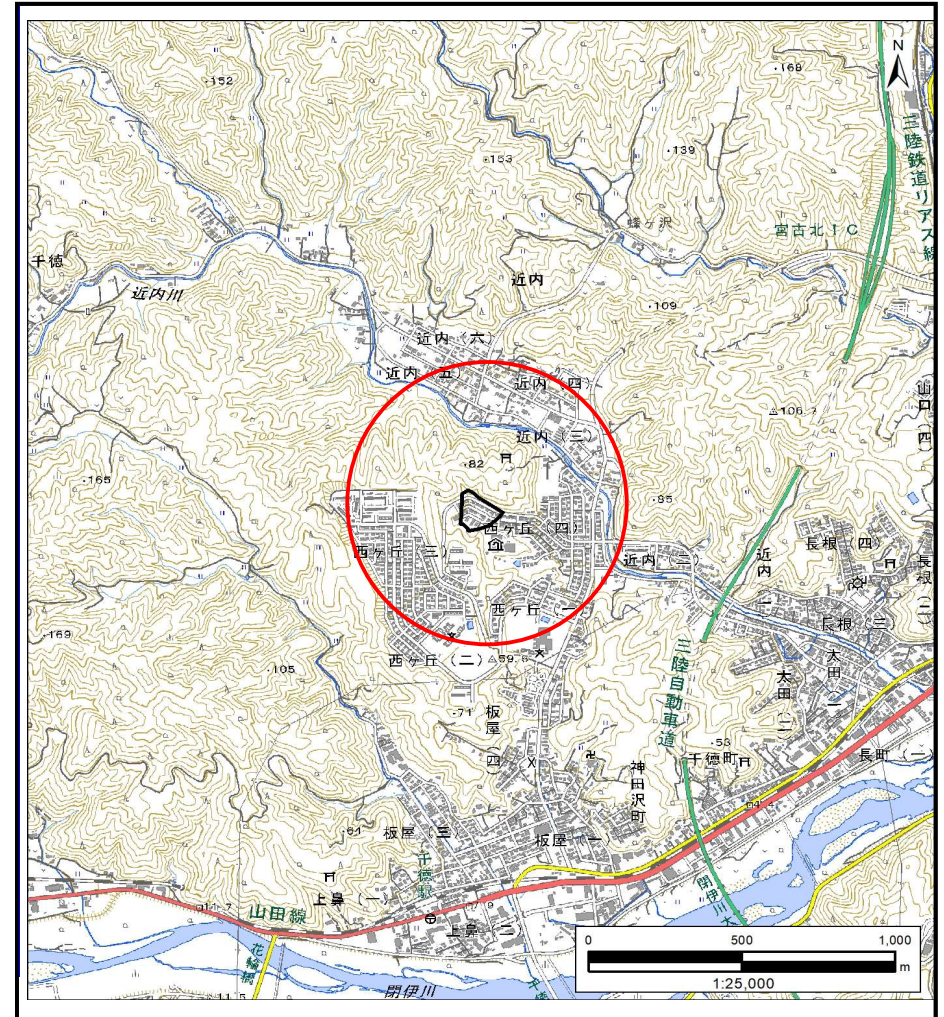
# 土砂災害防止に関する基礎調査(土石流)

表紙 概況,位置図

自然現象の種類	土石流
溪流番号	N202181-1
水系名	閉伊川
河川名	近内川
溪流名	西ヶ丘四丁目2
所在	宮古市西ヶ丘四丁目
調査機関	岩手県沿岸広域振興局土木部宮古土木センター



概況図(S=1:200,000)



位置図(S=1:25,000)

国土地理院の電子地形図20000『盛岡』及び電子地形図25000『宮古』を掲載

「測量法に基づく国土地理院承認(複製)R6 JHf 87」「本製品を複製する場合には、国土地理院の長の承認を得なければならない。」

# 土石流区域調査

様式3-1 危害のおそれのある土地、著しい危害のおそれのある土地の設定図

調査年度 2023年度

溪流の位置 溪流番号 N202181-1 溪流名 西ヶ丘四丁目2 所在地 宮古市西ヶ丘四丁目

