

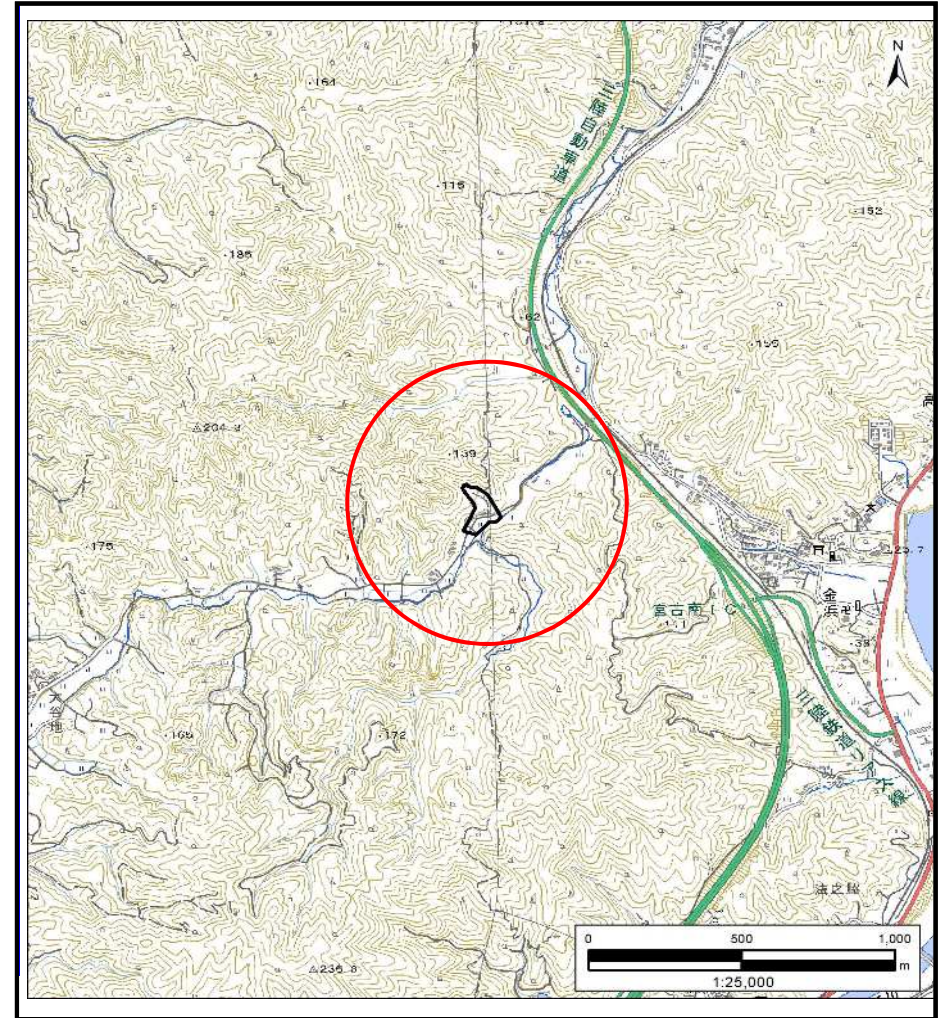
土砂災害防止に関する基礎調査(土石流)

表紙 概況,位置図

自然現象の種類	土石流
溪流番号	N202131
水系名	水系名
河川名	河川名
溪流名	八木沢第9地割2
所在地	宮古市八木沢第9地割
調査機関	岩手県沿岸広域振興局土木部宮古土木センター



概況図(S=1:200,000)



位置図(S=1:25,000)

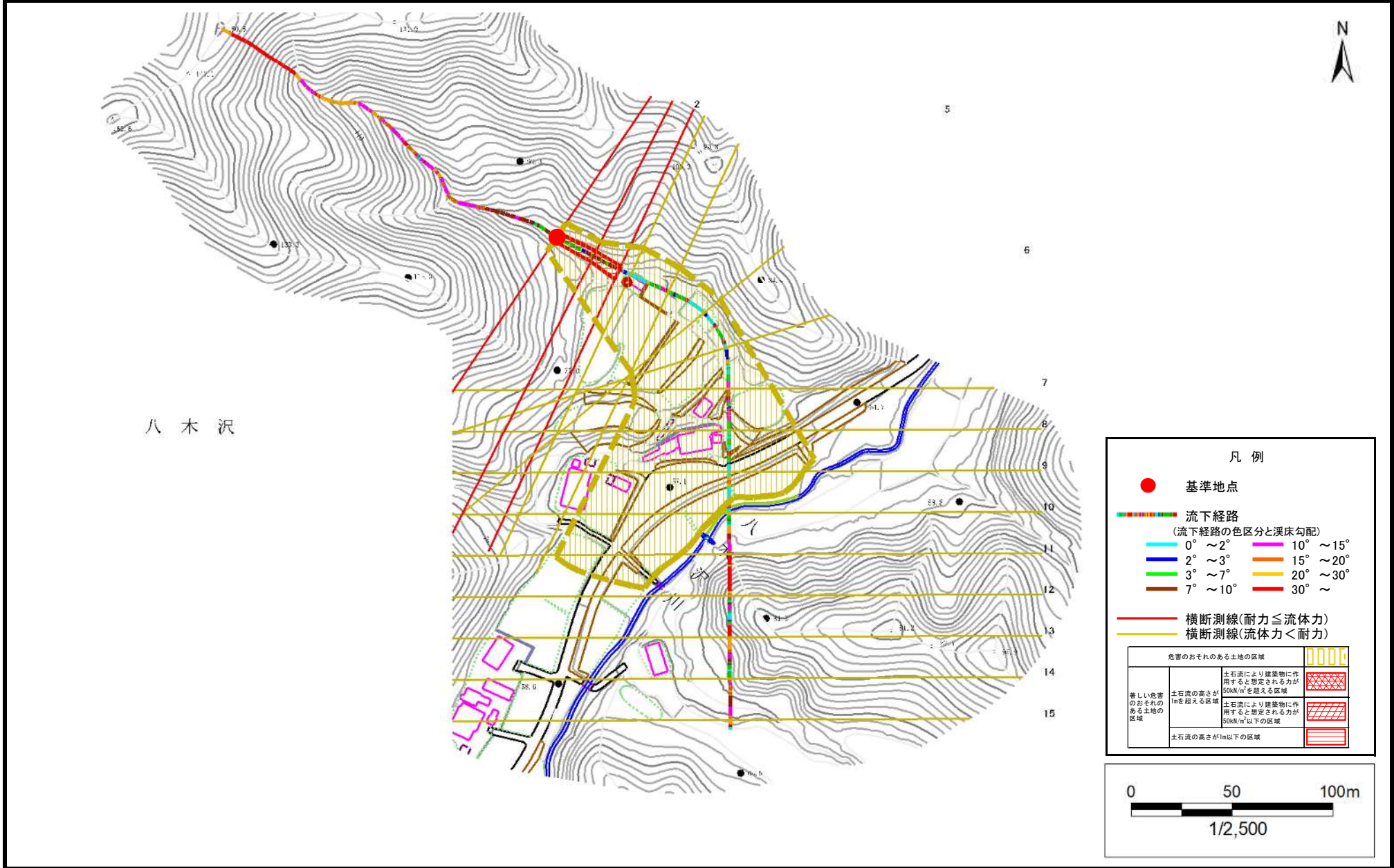
国土地理院の電子地形図200000『盛岡』及び電子地形図25000『宮古、津軽石』を掲載
 「測量法に基づく国土地理院承認(複製)R6 JHf 87」「本製品を複製する場合には、国土地理院の長の承認を得なければならない。」

土石流区域調査

様式3-1 危害のおそれのある土地、著しい危害のおそれのある土地の設定図

調査年度 2023年度

溪流の位置 溪流番号 N202131 溪流名 八木沢第9地割2 所在地 宮古市八木沢第9地割



土石流区域調書

様式3-2 建築物に作用すると想定される衝撃に関する事項

調査年度	2023年度
------	--------

渓流の位置	溪流番号	N202131	溪流名	八木沢第9地割2	所在地	宮古市八木沢第9地割
-------	------	---------	-----	----------	-----	------------

横断測線番号	土石流の高さh(m)	土石流の流体力Fd(kN/m ²)	建築物の耐力P2(kN/m ²)	横断測線番号	土石流の高さh(m)	土石流の流体力Fd(kN/m ²)	建築物の耐力P2(kN/m ²)
No.0	0.59	34.88	11.81				
No.1	0.54	26.41	12.87				
No.2	0.45	17.65	15.03				
No.3	0.26	7.29	25.00				
No.4	0.21	4.44	30.98				
No.5	0.18	3.14	34.49				
No.6	0.18	2.60	35.92				
No.7	0.17	2.13	36.94				
No.8	0.17	1.97	37.20				
No.9	0.17	1.68	37.44				
No.10	0.28	3.29	23.33				
No.11	0.25	1.91	26.32				
No.12	0.46	0.31	14.77				
No.13	0.32	0.65	20.59				
No.14	0.28	0.83	23.12				
No.15	0.30	0.74	21.89				