

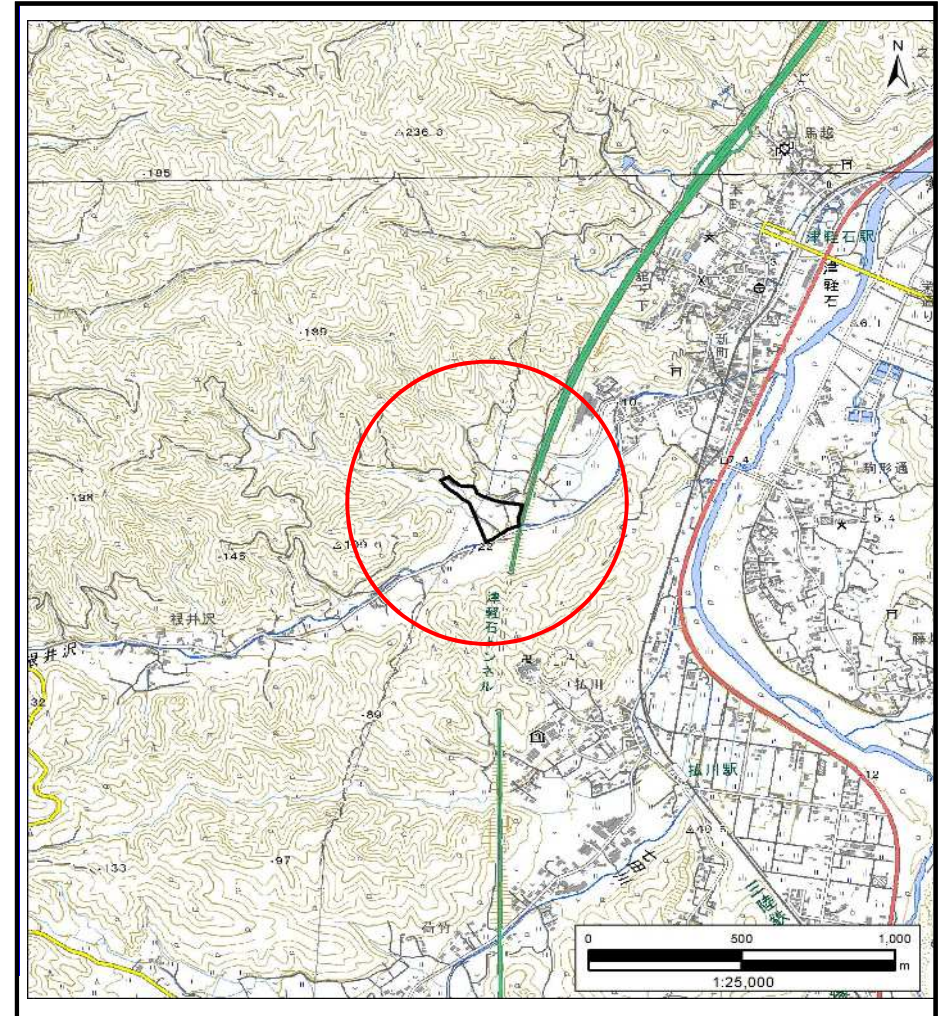
土砂災害防止に関する基礎調査(土石流)

表紙 概況,位置図

自然現象の種類	土石流
溪流番号	N202083
水系名	水系名
河川名	河川名
溪流名	津軽石第19地割3
所在地	宮古市津軽石第19地割
調査機関	岩手県沿岸広域振興局土木部宮古土木センター



概況図(S=1:200,000)



位置図(S=1:25,000)

国土地理院の電子地形図200000『盛岡』及び電子地形図25000『宮古、津軽石』を掲載

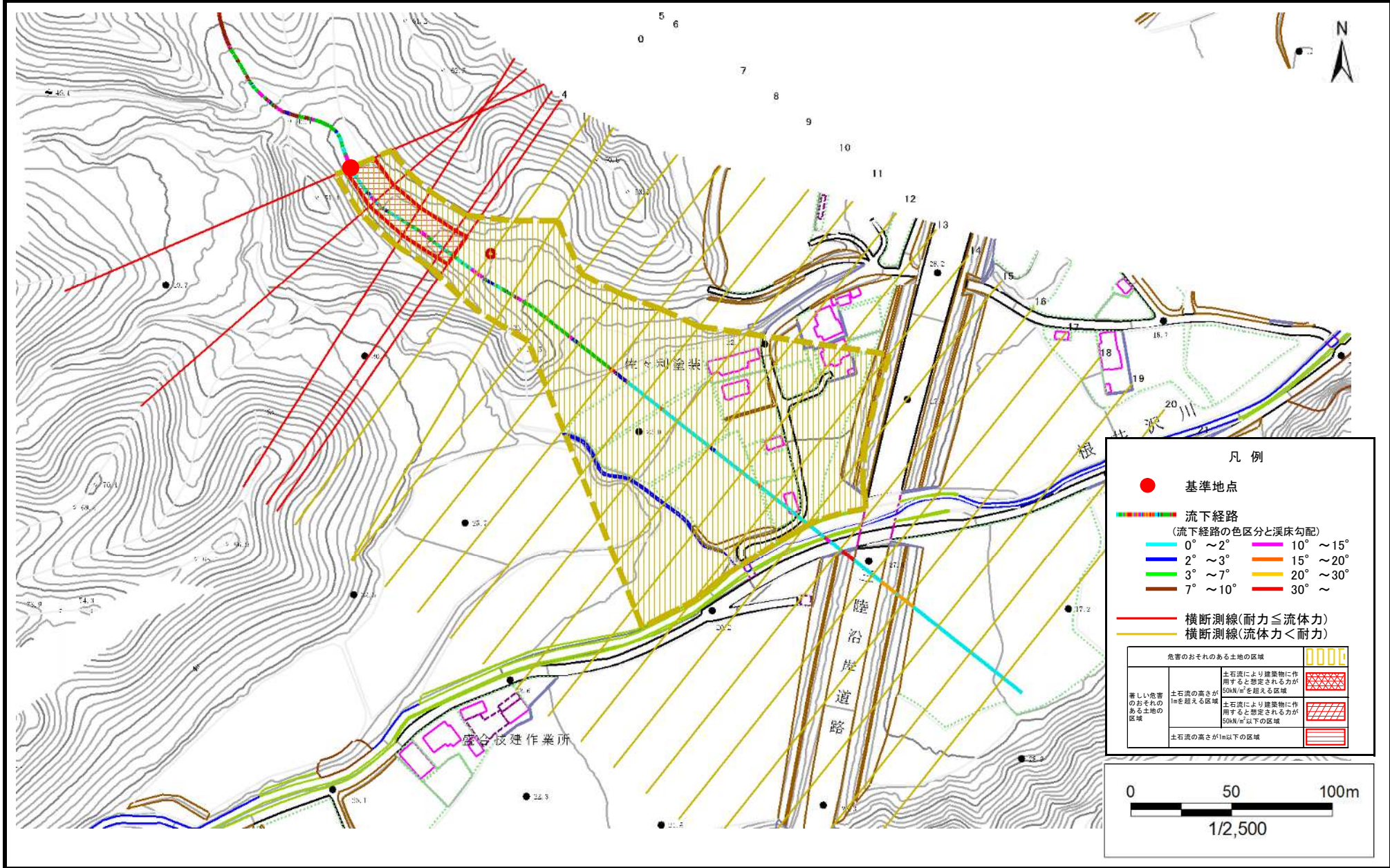
「測量法に基づく国土地理院承認(複製)R6 JHf 87」「本製品を複製する場合には、国土地理院の長の承認を得なければならない。」

土石流区域調査

様式3-1 危害のおそれのある土地、著しい危害のおそれのある土地の設定図

調査年度 2023年度

溪流の位置 溪流番号 N202083 溪流名 津軽石第19地割3 所在地 宮古市津軽石第19地割



土石流区域調査

様式3-2 建築物に作用すると想定される衝撃に関する事項

調査年度	2023年度
------	--------

溪流の位置	溪流番号	N202083	溪流名	津軽石第19地割3	所在地	宮古市津軽石第19地割
-------	------	---------	-----	-----------	-----	-------------

横断測線番号	土石流の高さh(m)	土石流の流体力Fd(kN/m ²)	建築物の耐力P2(kN/m ²)	横断測線番号	土石流の高さh(m)	土石流の流体力Fd(kN/m ²)	建築物の耐力P2(kN/m ²)
No.0	0.85	23.20	8.66				
No.1	0.80	18.16	9.11				
No.2	0.77	14.84	9.43				
No.3	0.76	11.97	9.52				
No.4	0.75	10.84	9.66				
No.5	0.61	7.65	11.48				
No.6	0.62	6.96	11.41				
No.7	0.62	6.68	11.37				
No.8	0.62	6.45	11.33				
No.9	0.62	6.22	11.28				
No.10	0.62	6.22	11.29				
No.11	0.63	5.88	11.20				
No.12	0.63	5.66	11.14				
No.13	0.64	5.39	11.06				
No.14	0.64	5.14	10.97				
No.15	0.65	4.90	10.87				
No.16	0.67	4.46	10.67				
No.17	1.19	1.02	6.71				
No.18	0.73	2.70	9.88				
No.19	0.73	2.71	9.89				
No.20	0.81	2.17	9.01				
No.21	0.85	2.01	8.73				