

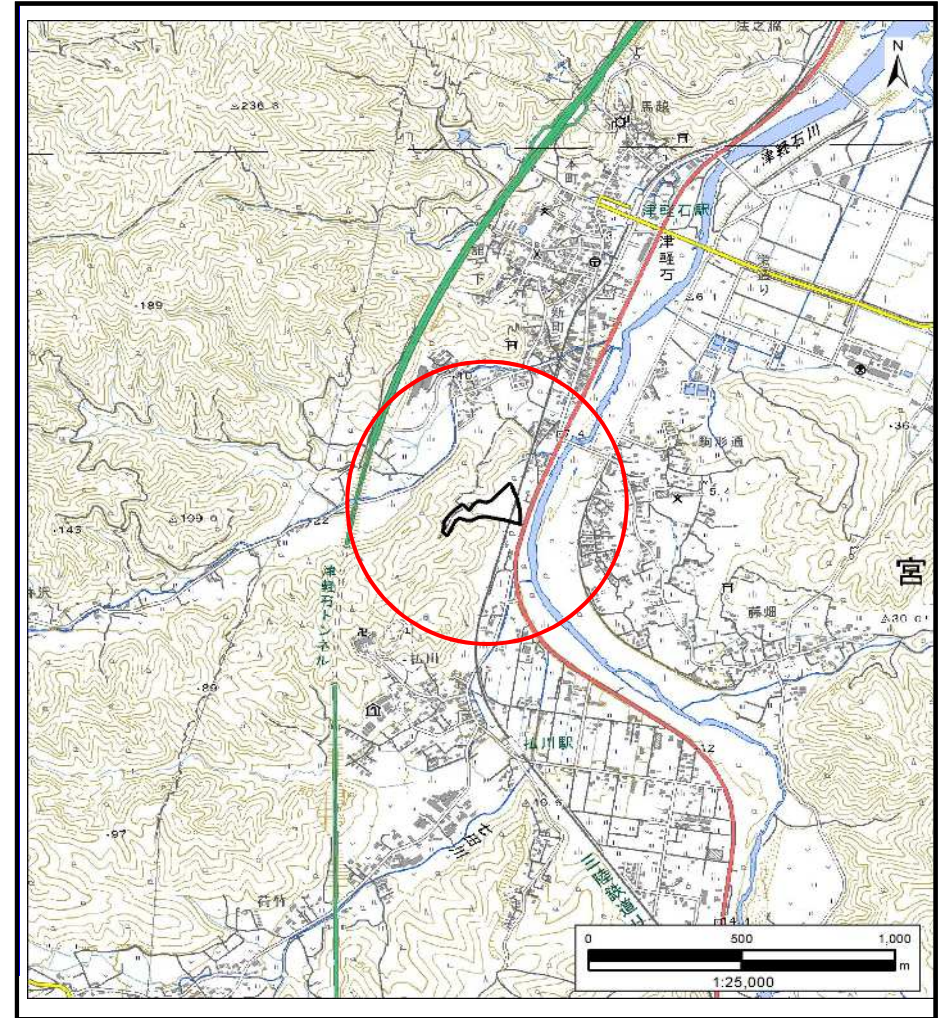
土砂災害防止に関する基礎調査(土石流)

表紙 概況,位置図

自然現象の種類	土石流
溪流番号	N202076
水系名	水系名
河川名	河川名
溪流名	津軽石第10地割1
所在地	宮古市津軽石第10地割
調査機関	岩手県沿岸広域振興局土木部宮古土木センター



概況図(S=1:200,000)



位置図(S=1:25,000)

国土地理院の電子地形図200000『盛岡』及び電子地形図25000『宮古、津軽石』を掲載

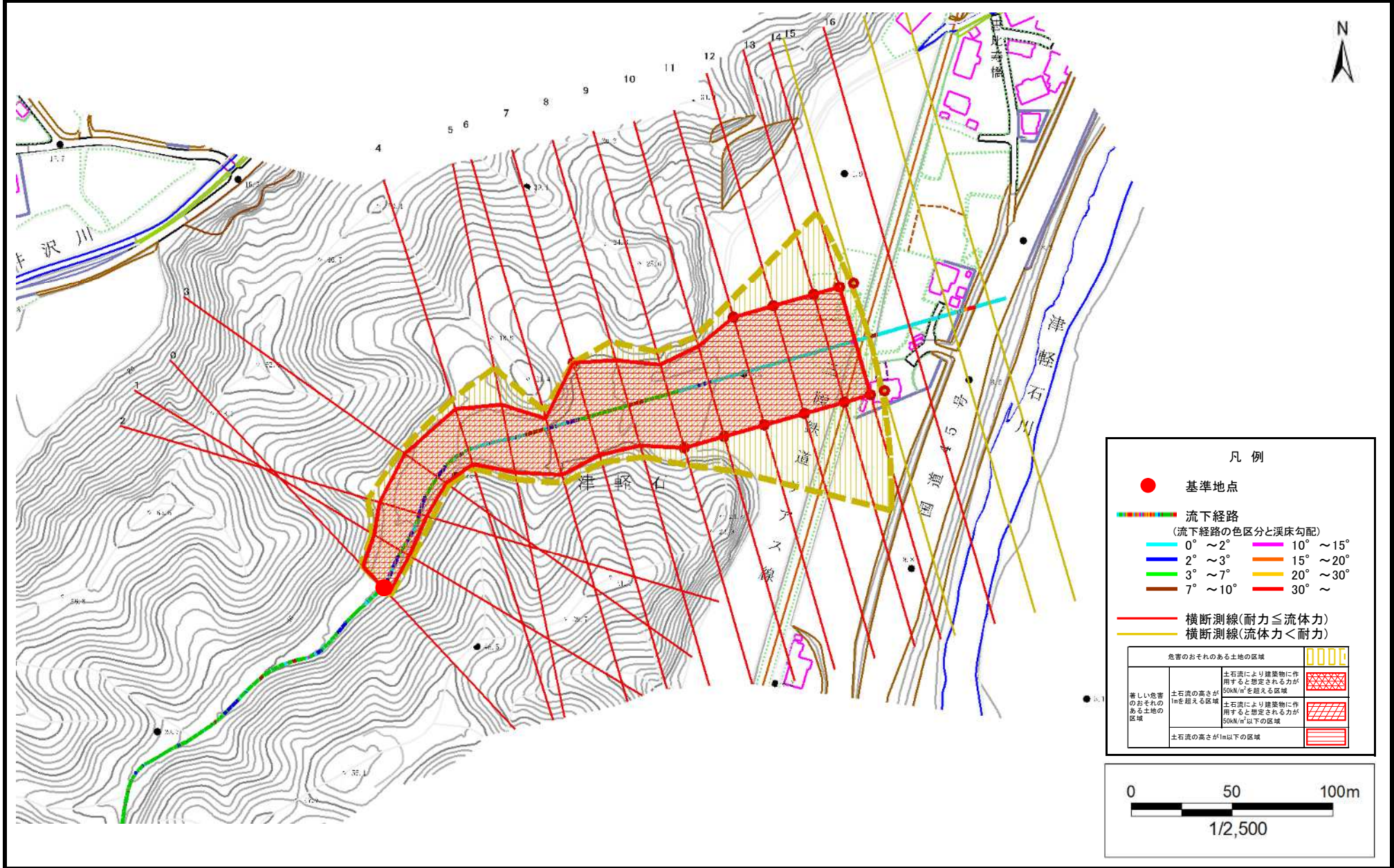
「測量法に基づく国土地理院承認(複製)R6 JHf 87」「本製品を複製する場合には、国土地理院の長の承認を得なければならない。」

土石流区域調査

様式3-1 危害のおそれのある土地、著しい危害のおそれのある土地の設定図

調査年度 2023年度

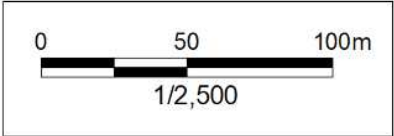
溪流の位置 溪流番号 N202076 溪流名 津軽石第10地割1 所在地 宮古市津軽石第10地割



凡例

- 基準地点
- 流下経路 (流下経路の色区分と渓床勾配)
 - 0° ~ 2°
 - 2° ~ 3°
 - 3° ~ 7°
 - 7° ~ 10°
 - 10° ~ 15°
 - 15° ~ 20°
 - 20° ~ 30°
 - 30° ~
- 横断測線(耐力 ≤ 流体力)
- 横断測線(流体力 < 耐力)

危害のおそれのある土地の区域		凡例
著しい危害のおそれのある土地の区域	土石流の高さが1mを超える区域	土石流により建築物に作用すると想定される力が50kN/m ² を超える区域
	土石流の高さが1mを超える区域	土石流により建築物に作用すると想定される力が50kN/m ² 以下の区域
	土石流の高さが1m以下の区域	



土石流区域調書

様式3-2 建築物に作用すると想定される衝撃に関する事項

調査年度 2023年度

渓流の位置
溪流番号 N202076
溪流名 津軽石第10地割1
所在地 宮古市津軽石第10地割

横断測線番号	土石流の高さh(m)	土石流の流体力Fd(kN/m ²)	建築物の耐力P2(kN/m ²)	横断測線番号	土石流の高さh(m)	土石流の流体力Fd(kN/m ²)	建築物の耐力P2(kN/m ²)
No.0	2.30	28.83	4.64				
No.1	2.22	25.77	4.70				
No.2	2.00	21.70	4.90				
No.3	1.98	20.47	4.92				
No.4	1.84	17.66	5.09				
No.5	1.69	13.81	5.32				
No.6	1.85	15.95	5.07				
No.7	1.28	8.89	6.35				
No.8	1.48	10.74	5.78				
No.9	1.28	8.94	6.37				
No.10	1.30	8.48	6.29				
No.11	1.32	8.03	6.22				
No.12	1.35	7.50	6.13				
No.13	1.39	6.88	6.01				
No.14	1.47	5.95	5.81				
No.15	1.52	5.40	5.67				
No.16	1.44	5.98	5.86				
No.17	1.56	5.05	5.58				
No.18	2.68	1.58	4.51				