

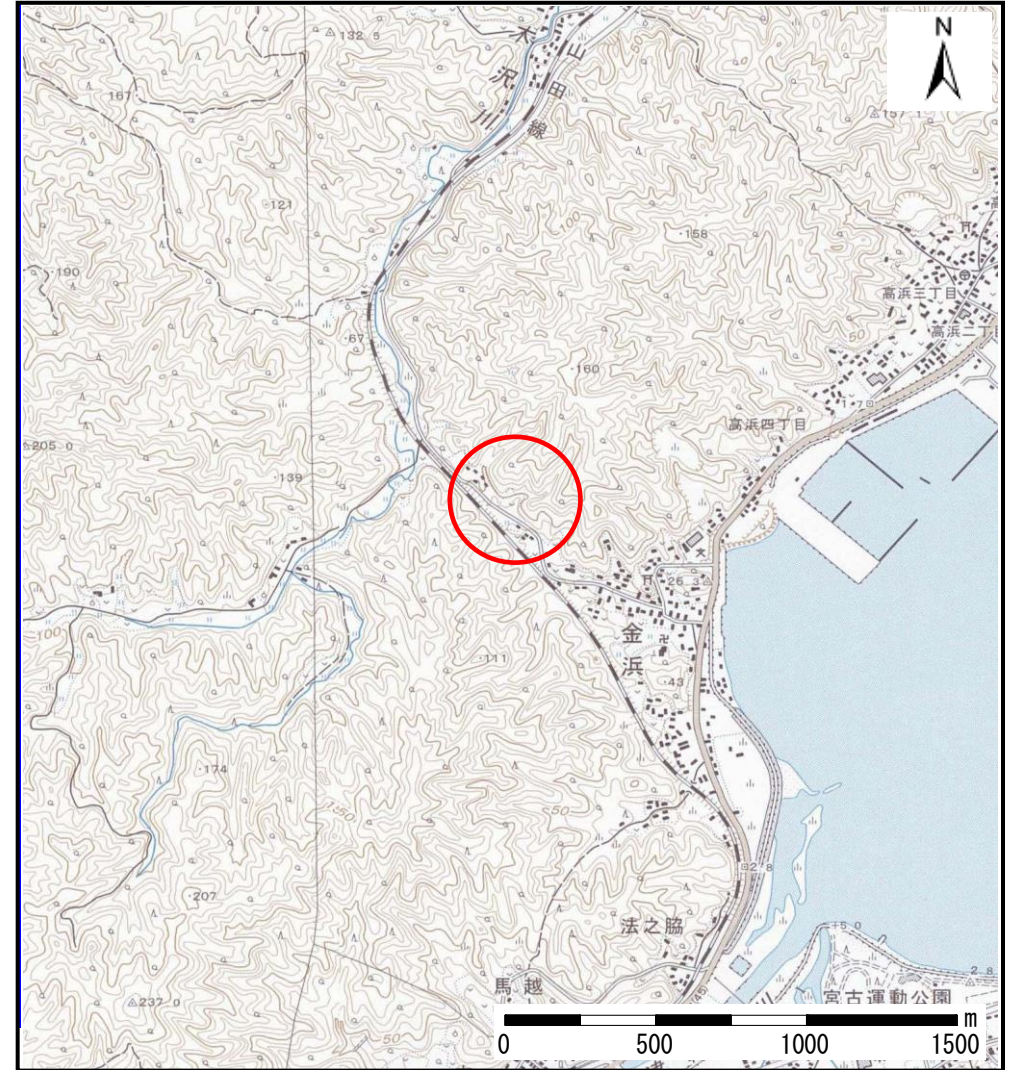
土砂災害防止に関する基礎調査(土石流)

表紙 位置,位置図

自然現象の種類	土石流
溪流番号	A093118
水系名	金浜の沢
河川名	金浜の沢
溪流名	金浜の沢(4)
所在地	岩手県宮古市字金浜
調査機関	岩手県宮古地方振興局



概況図(S=1:200,000)



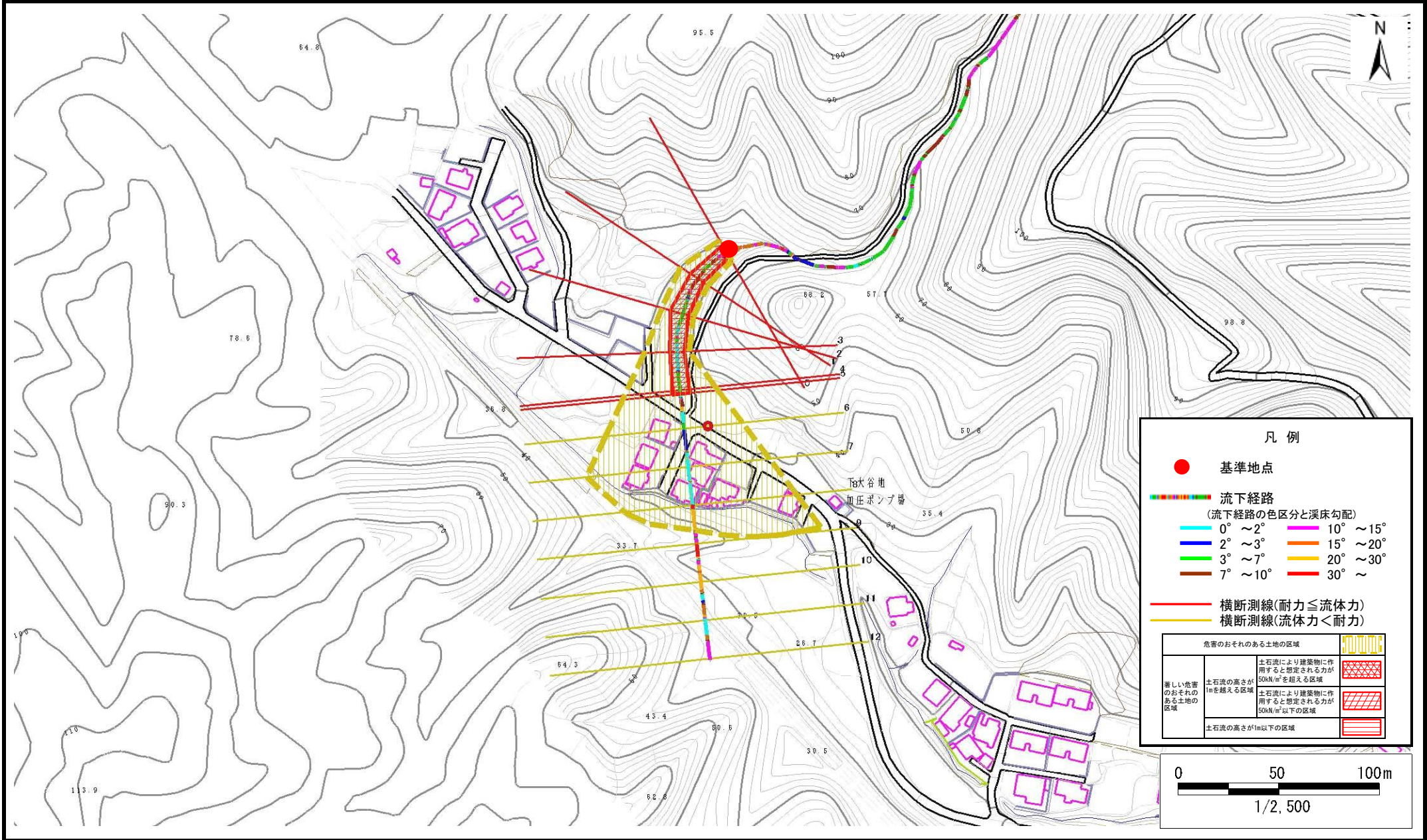
位置図(S=1:25,000)

土石流区域調査

様式3-1 危害のおそれのある土地、著しい危害のおそれのある土地の設定図

調査年度 平成18年度

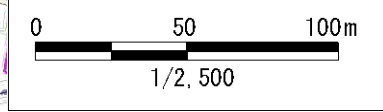
溪流の位置	溪流番号	A093118	溪流名	金浜の沢(4)	所在地	岩手県宮古市字金浜
-------	------	---------	-----	---------	-----	-----------



凡例

- 基準地点
- 流下経路
(流下経路の色区分と溪床勾配)
 - 0° ~ 2°
 - 2° ~ 3°
 - 3° ~ 7°
 - 7° ~ 10°
 - 10° ~ 15°
 - 15° ~ 20°
 - 20° ~ 30°
 - 30° ~
- 横断測線(耐力 ≤ 流体力)
- 横断測線(流体力 < 耐力)

危険のおそれのある土地の区域	土石流の高さが50kN/m ² を超える区域	
	土石流の高さが1mを超える区域	
	土石流の高さが50kN/m ² 以下の区域	
	土石流の高さが1m以下の区域	



土石流区域調査

様式3-2 建築物に作用すると想定される衝撃に関する事項

調査年度	平成18年度
------	--------

渓流の位置	渓流番号	A093118	渓流名	金浜の沢(4)	所在地	岩手県宮古市字金浜	
横断測線番号	土石流の高さh(m)	土石流の流体力Fd(kN/m ²)	建築物の耐力P2(kN/m ²)	横断測線番号	土石流の高さh(m)	土石流の流体力Fd(kN/m ²)	建築物の耐力P2(kN/m ²)
No.0	1.31	33.72	6.28				
No.1	1.21	29.64	6.65				
No.2	1.08	25.64	7.22				
No.3	1.26	28.79	6.45				
No.4	1.11	21.39	7.08				
No.5	1.07	20.25	7.26				
No.6	0.61	8.74	11.67				
No.7	0.61	8.21	11.66				
No.8	0.61	7.99	11.65				
No.9	0.62	6.49	11.49				
No.10	0.66	4.52	10.87				
No.11	1.19	0.98	6.72				
No.12	1.57	0.57	5.59				