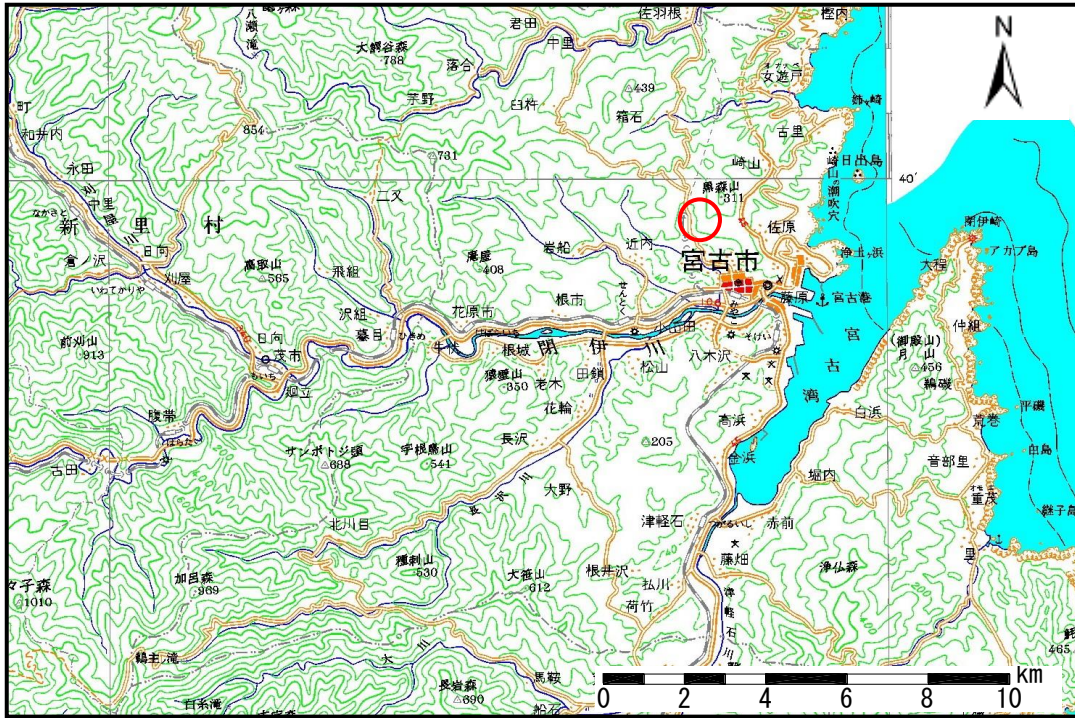


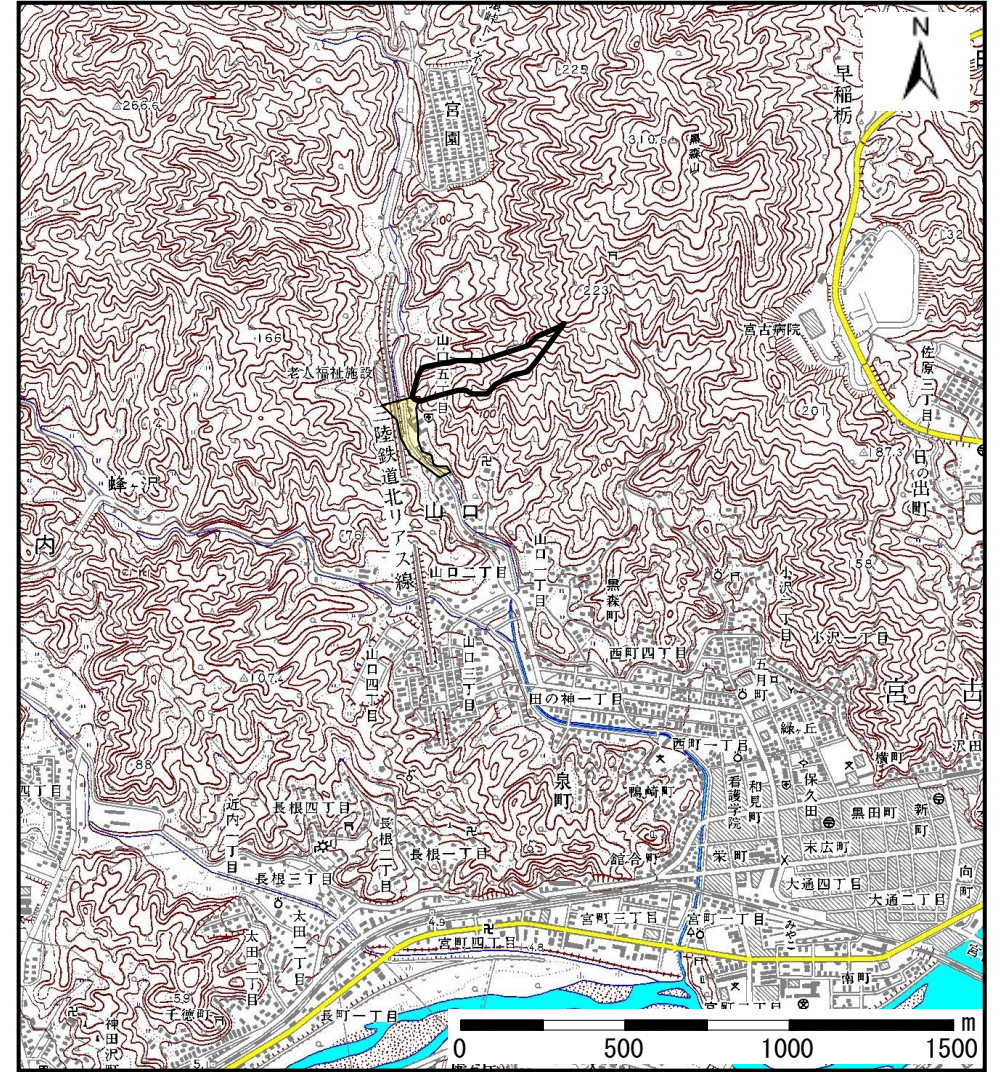
土砂災害防止に関する基礎調査(土石流)

表紙 位置,位置図

自然現象の種類	土石流
溪流番号	A093024
水系名	閉伊川
河川名	山口川
溪流名	山口の沢(2)
所在地	宮古市山口五丁目
調査機関	宮古地方振興局土木部



位置図(S=1:200,000)



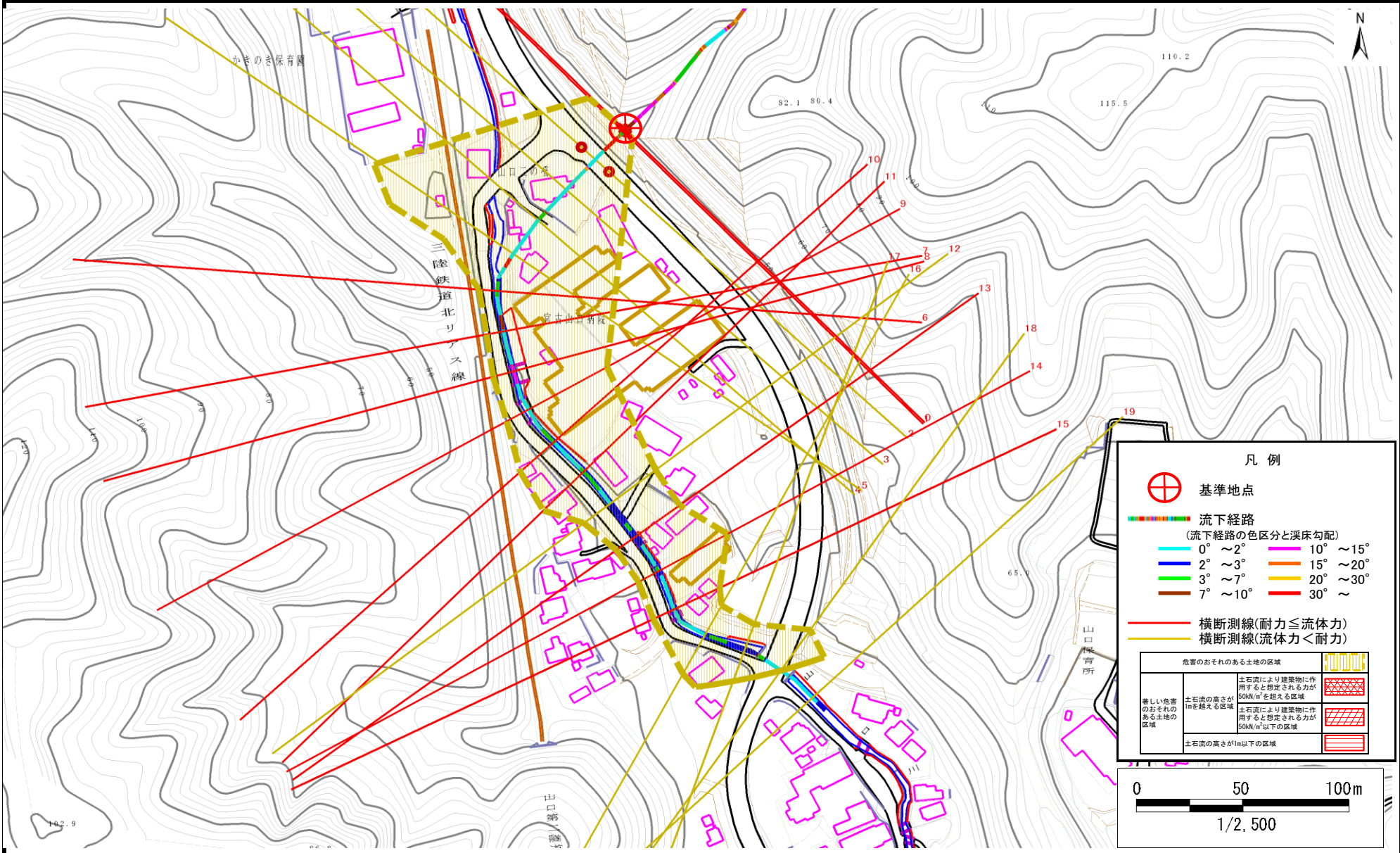
位置図(S=1:25,000)

土石流区域調書

様式3-1 危害のおそれのある土地、著しい危害のおそれのある土地の設定図

調査年度 平成17年度

溪流の位置 溪流番号 A093024 溪流名 山口の沢(2) 所在地 宮古市山口五丁目



土石流区域調査書

様式3-2 建築物に作用すると想定される衝撃に関する事項

調査年度 平成17年度

溪流の位置	溪流番号	A093024	溪流名	山口の沢(2)	所在地	宮古市山口五丁目	
横断測線番号	土石流の高さh(m)	土石流の流体力Fd(kN/m ²)	建築物の耐力P2(kN/m ²)	横断測線番号	土石流の高さh(m)	土石流の流体力Fd(kN/m ²)	建築物の耐力P2(kN/m ²)
No. 0	0.734020037	19.86020123	9.883174732				
No. 1	0.645455212	16.77542221	11.03836713				
No. 2	0.422747472	11.027448	16.12851331				
No. 3	0.434424112	10.44261372	15.73048225				
No. 4	0.439979029	10.18059367	15.54859895				
No. 5	0.422248379	8.382289698	16.14602054				
No. 6	0.692859471	16.29238636	10.38247878				
No. 7	0.755825434	16.40277347	9.641251642				
No. 8	0.744834495	14.37982763	9.761372474				
No. 9	0.990632977	19.30306194	7.730732282				
No. 10	0.988352256	16.42423305	7.744739611				
No. 11	0.920460429	12.02590323	8.195330235				
No. 12	0.962330315	7.586553485	7.909530871				
No. 13	1.010693702	9.308015444	7.610410827				
No. 14	1.07234107	9.719497944	7.270563334				
No. 15	0.988587595	8.989242666	7.743291082				
No. 16	0.985391442	5.394305846	7.763026204				
No. 17	0.983396144	5.151209856	7.775415291				
No. 18	0.674827396	1.657755135	10.62088106				
No. 19	0.976409095	3.972185132	7.81922101				
No. 20	0.972906458	3.711743056	7.841431261				
No. 21	0.621481011	1.954564759	11.40897618				