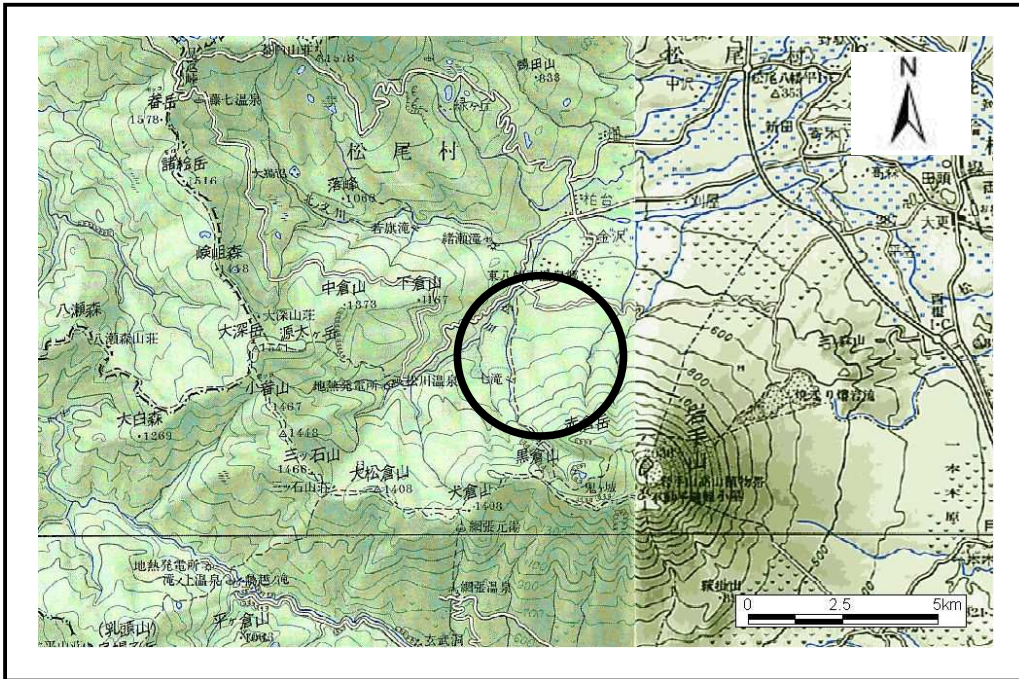


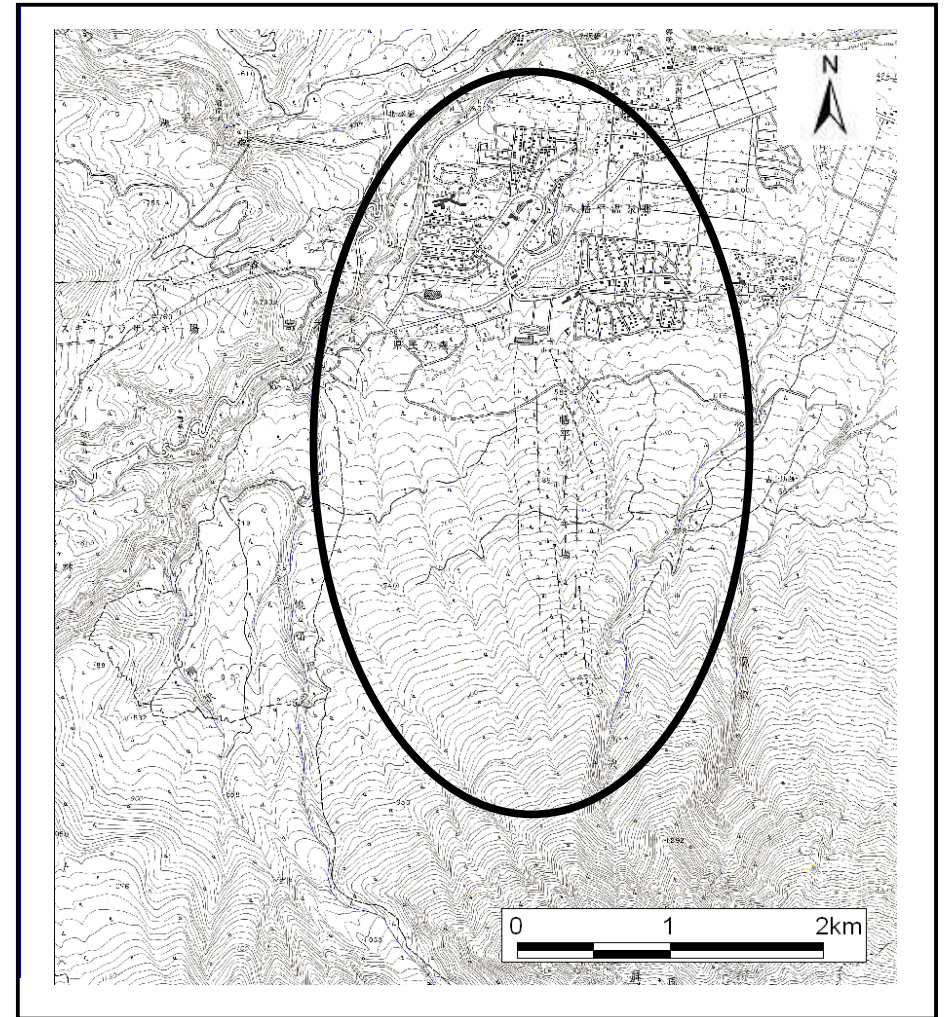
# 土砂災害防止に関する基礎調査(土石流)

表紙 位置,位置図

自然現象の種類	土石流
溪流番号	I-10
水系名	北上川
河川名	松川
溪流名	寄木東沢
所在地	八幡平市松尾寄木字沼利(八幡平温泉郷)
調査機関	



位置図(S=1:200,000)



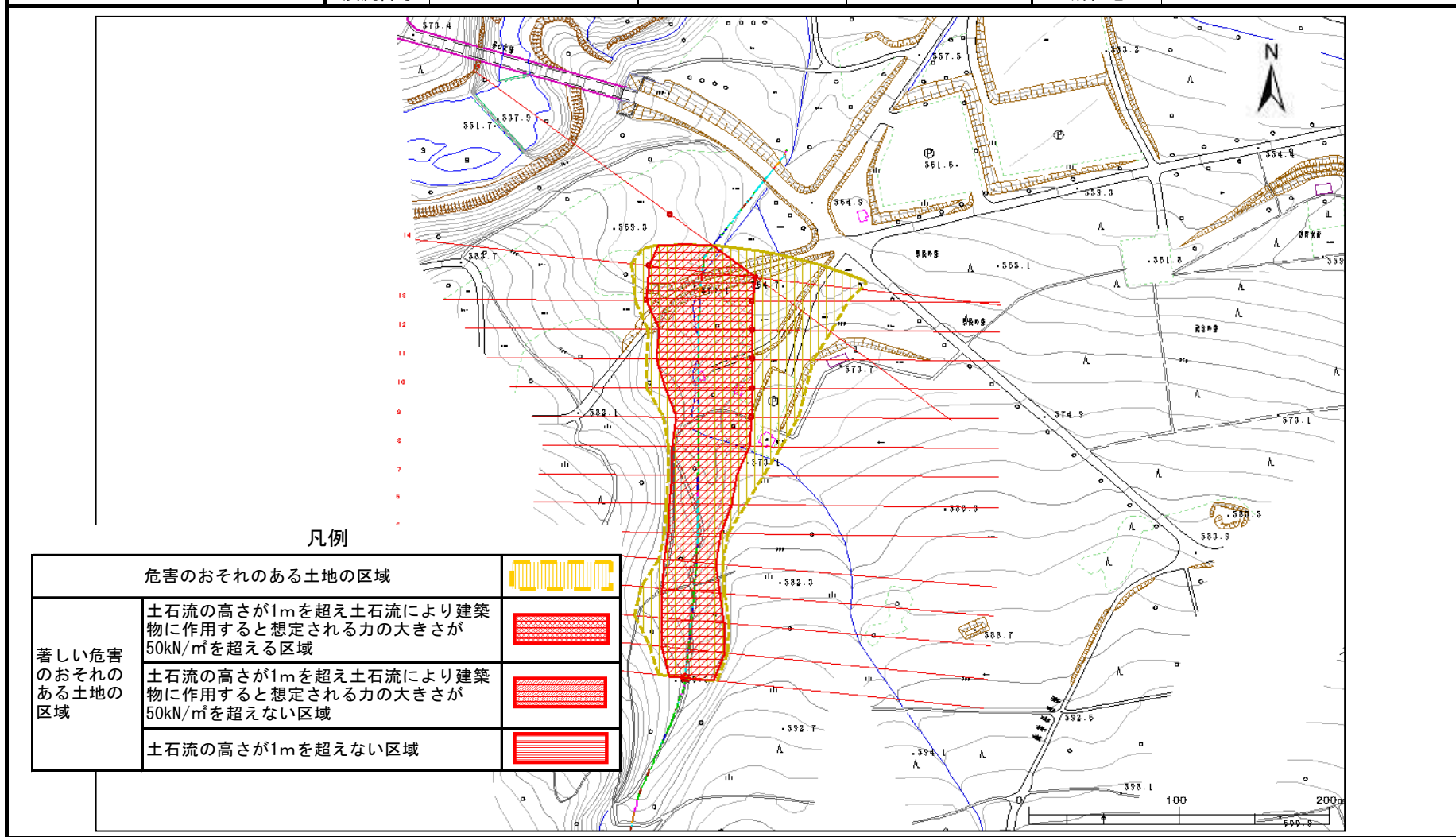
位置図(S=1:50,000)

# 土石流区域調査書

様式3-1 危害のおそれのある土地、著しい危害のおそれのある土地の設定図

調査年度 平成15年度

溪流の位置 溪流番号 I-10 溪流名 寄木東沢 所在地 八幡平市松尾寄木字沼利(八幡平温泉郷)



凡例

	危害のおそれのある土地の区域	
著しい危害のおそれのある土地の区域	土石流の高さが1mを超え土石流により建築物に作用すると想定される力の大きさが50kN/m <sup>2</sup> を超える区域	
	土石流の高さが1mを超え土石流により建築物に作用すると想定される力の大きさが50kN/m <sup>2</sup> を超えない区域	
	土石流の高さが1mを超えない区域	

