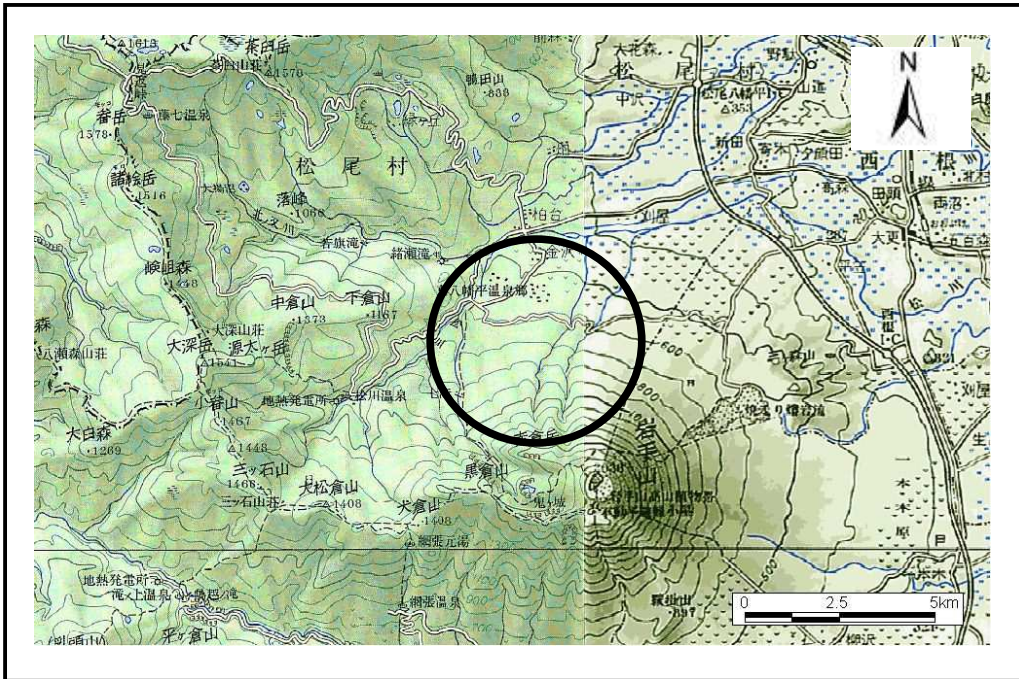


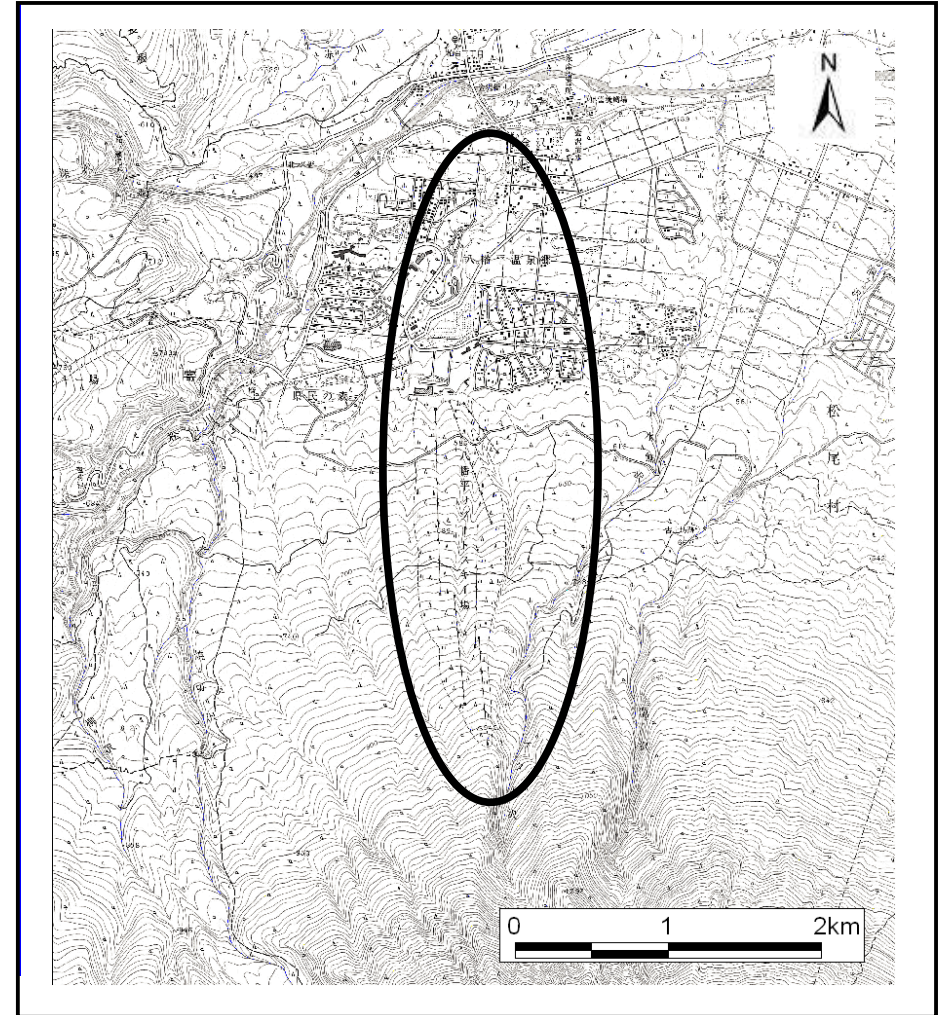
土砂災害防止に関する基礎調査(土石流)

表紙 位置,位置図

自然現象の種類	土石流
溪流番号	I-06
水系名	北上川
河川名	松川
溪流名	-
所在地	八幡平市松尾寄木字沼利(八幡平温泉郷)
調査機関	



位置図(S=1:200,000)



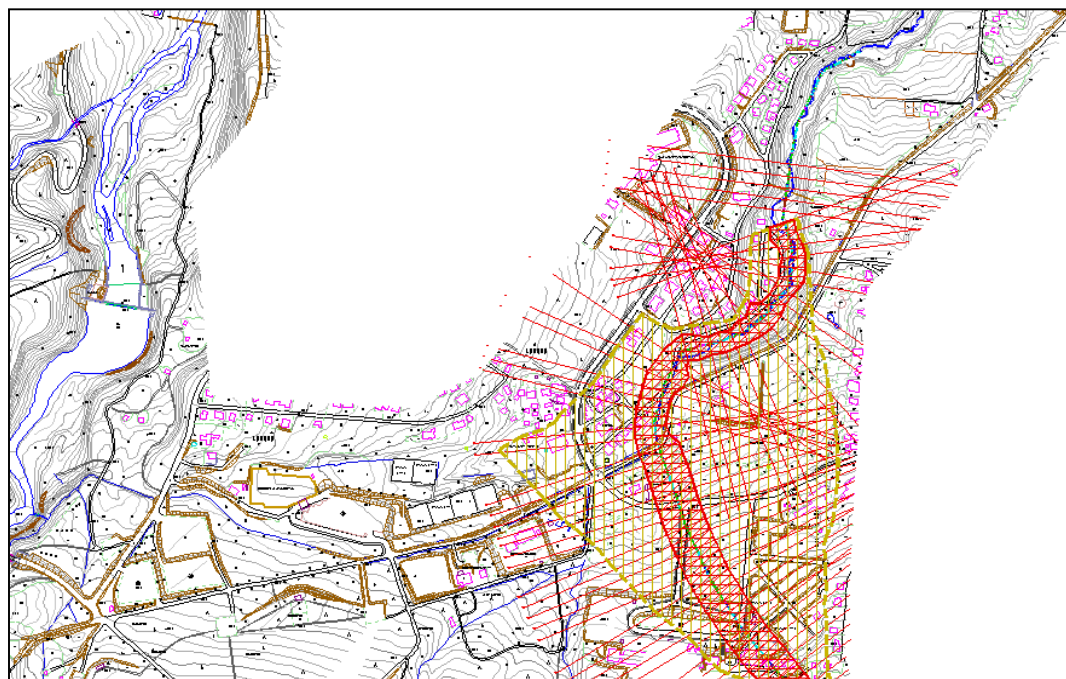
位置図(S=1:150,000)

土石流区域調査

様式3-1 危害のおそれのある土地、著しい危害のおそれのある土地の設定図

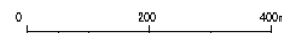
調査年度	平成15年度
所在地	八幡平市松尾寄木字沼利(八幡平温泉郷)

溪流の位置	溪流番号	I-06	溪流名	-	所在地	八幡平市松尾寄木字沼利(八幡平温泉郷)
-------	------	------	-----	---	-----	---------------------



凡例

	危害のおそれのある土地の区域	
著しい危害のおそれのある土地の区域	土石流の高さが1mを超え土石流により建築物に作用すると想定される力の大きさが50kN/m ² を超える区域	
	土石流の高さが1mを超え土石流により建築物に作用すると想定される力の大きさが50kN/m ² を超えない区域	
	土石流の高さが1mを超えない区域	



土石流区域調書

様式3-2 建築物に作用すると想定される衝撃に関する事項

調査年度 平成15年度

渓流の位置	溪流番号	I-06	溪流名	-	所在地		
						八幡平市松尾奇木字沼利(八幡平温泉郷)	
横断測線番号	土石流の高さh(m)	土石流の流体力Fd(kN/m ²)	建築物の耐力P2(kN/m ²)	横断測線番号	土石流の高さh(m)	土石流の流体力Fd(kN/m ²)	建築物の耐力P2(kN/m ²)
No. 0	2.082	41.05	4.82	No. 27	1.176	16.65	6.78
No. 1	1.957	37.88	4.95	No. 28	1.220	15.47	6.61
No. 2	1.894	36.67	5.03	No. 29	1.213	15.66	6.63
No. 3	1.666	29.67	5.39	No. 30	1.192	16.22	6.72
No. 4	1.557	25.04	5.61	No. 31	1.191	16.23	6.72
No. 5	1.221	17.66	6.60	No. 32	1.230	15.24	6.57
No. 6	1.658	30.37	5.40	No. 33	1.251	14.71	6.49
No. 7	1.464	25.93	5.83	No. 34	1.262	14.47	6.45
No. 8	1.180	18.90	6.77	No. 35	1.278	13.52	6.39
No. 9	1.182	18.84	6.76	No. 36	1.251	14.12	6.49
No. 10	1.730	31.25	5.27	No. 37	1.298	12.50	6.32
No. 11	1.584	27.38	5.55	No. 38	1.277	12.93	6.40
No. 12	1.769	31.79	5.21	No. 39	1.255	13.37	6.47
No. 13	1.939	37.78	4.97	No. 40	1.259	13.29	6.46
No. 14	1.792	34.76	5.17	No. 41	1.280	12.85	6.38
No. 15	1.780	34.14	5.19	No. 42	1.283	12.80	6.37
No. 16	1.825	29.27	5.12	No. 43	1.259	13.29	6.46
No. 17	1.241	16.41	6.52	No. 44	1.266	13.14	6.43
No. 18	1.216	17.11	6.62	No. 45	1.256	13.35	6.47
No. 19	1.247	15.83	6.50	No. 46	1.294	12.57	6.33
No. 20	1.254	15.15	6.48	No. 47	1.305	12.19	6.30
No. 21	1.261	14.61	6.45	No. 48	1.311	11.95	6.28
No. 22	1.249	14.90	6.50	No. 49	1.342	10.83	6.18
No. 23	1.264	14.42	6.44	No. 50	1.362	10.26	6.12
No. 24	1.243	14.90	6.52	No. 51	1.437	11.87	5.90
No. 25	1.207	15.82	6.66	No. 52	1.677	15.19	5.37
No. 26	1.221	15.46	6.60	No. 53	1.706	15.14	5.31

