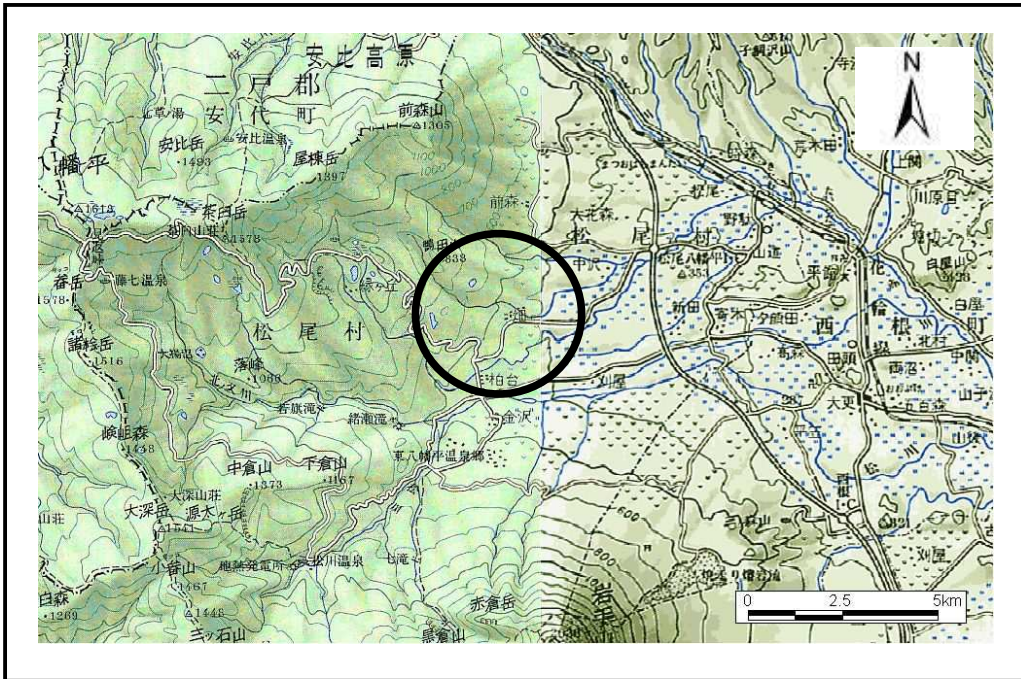


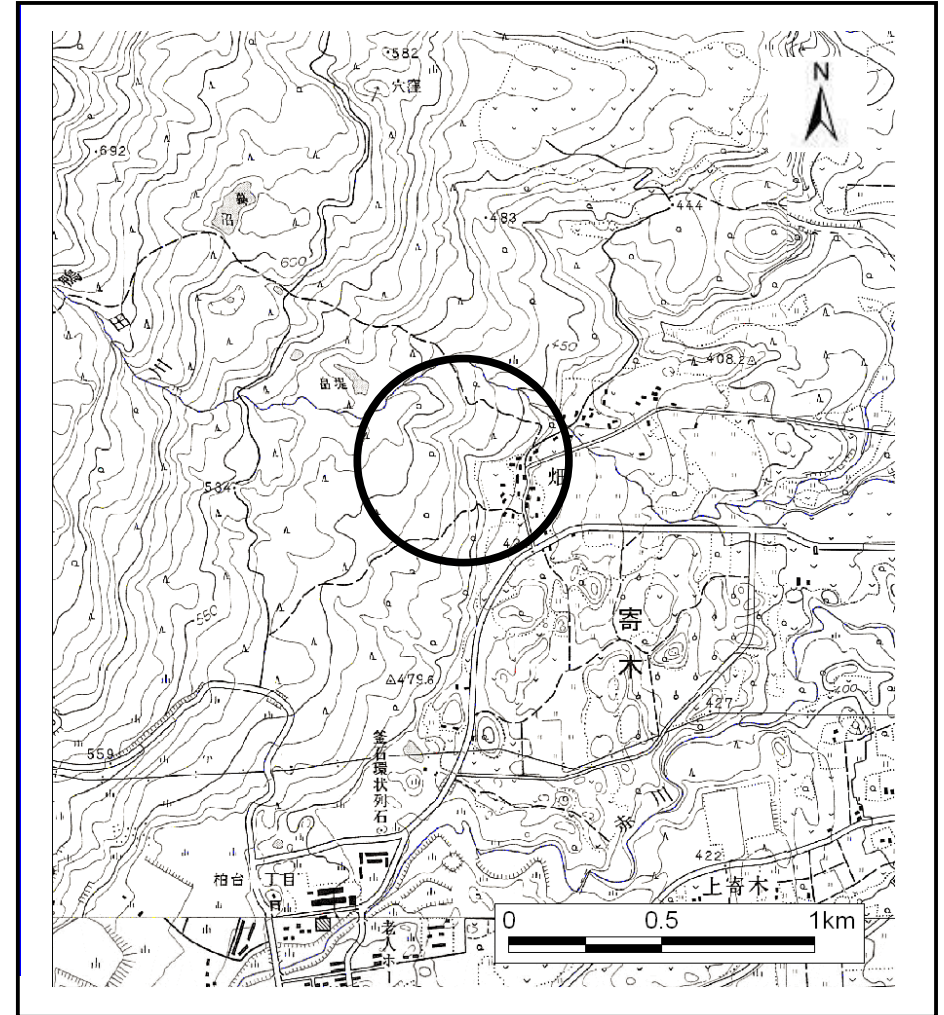
# 土砂災害防止に関する基礎調査(土石流)

表紙 位置,位置図

自然現象の種類	土石流
溪流番号	I-02
水系名	北上川
河川名	赤川
溪流名	—
所在地	八幡平市松尾寄木字畑
調査機関	



位置図(S=1:200,000)



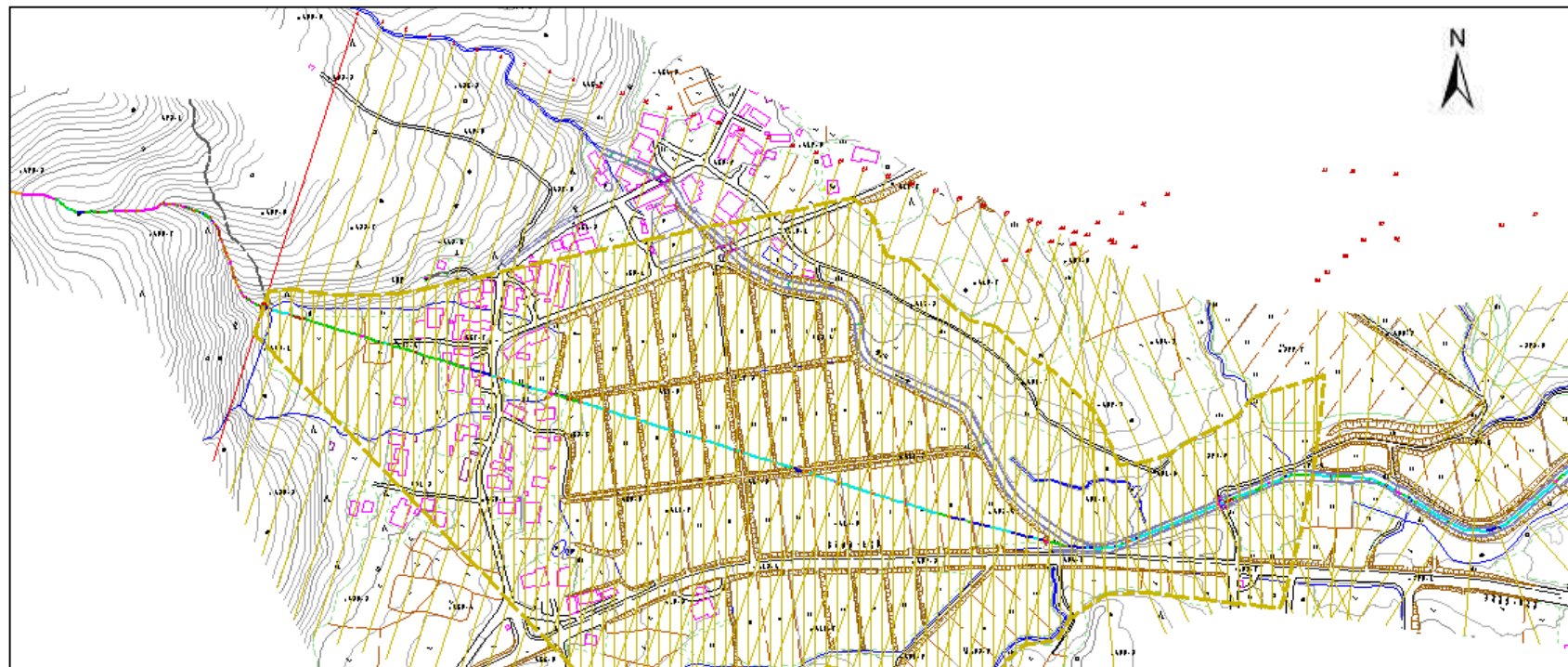
位置図(S=1:25,000)

# 土石流区域調査

様式3-1 危害のおそれのある土地、著しい危害のおそれのある土地の設定図

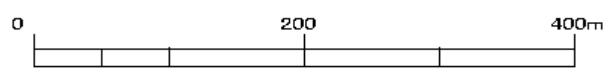
調査年度	平成15年度
所在地	八幡平市松尾寄木字畑

溪流の位置	溪流番号	I-02	溪流名	-	所在地	八幡平市松尾寄木字畑
-------	------	------	-----	---	-----	------------



凡例

危害のおそれのある土地の区域		
著しい危害のおそれのある土地の区域	土石流の高さが1mを超え土石流により建築物に作用すると想定される力の大きさが50kN/m <sup>2</sup> を超える区域	
	土石流の高さが1mを超え土石流により建築物に作用すると想定される力の大きさが50kN/m <sup>2</sup> を超えない区域	
	土石流の高さが1mを超えない区域	



## 土石流区域調査書

様式3-2 建築物に作用すると想定される衝撃に関する事項

調査年度 平成15年度

渓流の位置	渓流番号	I-02	渓流名	—	所在地		
						八幡平市松尾寄木字畑	
横断測線番号	土石流の高さh(m)	土石流の流体力Fd(kN/m <sup>2</sup> )	建築物の耐力P2(kN/m <sup>2</sup> )	横断測線番号	土石流の高さh(m)	土石流の流体力Fd(kN/m <sup>2</sup> )	建築物の耐力P2(kN/m <sup>2</sup> )
No. 0	0.7431	22.77	9.78	No. 27	0.4645	2.40	14.80
No. 1	0.4792	12.07	14.39	No. 28	0.4727	2.31	14.57
No. 2	0.4692	11.28	14.66	No. 29	0.4677	2.36	14.71
No. 3	0.4460	9.29	15.36	No. 30	0.4646	2.40	14.80
No. 4	0.4318	7.85	15.82	No. 31	0.4794	2.25	14.38
No. 5	0.4268	7.24	15.99	No. 32	0.4867	2.14	14.18
No. 6	0.4249	6.97	16.05	No. 33	0.4759	2.24	14.47
No. 7	0.4203	6.11	16.22	No. 34	0.7418	4.47	9.80
No. 8	0.4191	4.94	16.26	No. 35	0.8859	5.57	8.45
No. 9	0.4273	3.85	15.97	No. 36	0.8525	5.15	8.72
No. 10	0.4314	3.60	15.83	No. 37	0.9155	5.76	8.23
No. 11	0.4260	3.69	16.02	No. 38	0.9101	5.70	8.27
No. 12	0.4314	3.59	15.83	No. 39	0.8188	4.35	9.02
No. 13	0.4341	3.46	15.74	No. 40	0.8984	4.96	8.36
No. 14	0.4366	3.34	15.66	No. 41	0.8506	5.01	8.74
No. 15	0.4406	3.18	15.53	No. 42	0.9367	5.68	8.08
No. 16	0.4400	3.19	15.55	No. 43	0.8891	4.37	8.43
No. 17	0.4518	2.82	15.18	No. 44	0.9590	3.59	7.93
No. 18	0.4588	2.65	14.96	No. 45	0.9720	3.16	7.85
No. 19	0.4578	2.66	15.00	No. 46	0.9694	3.33	7.86
No. 20	0.4744	2.34	14.52	No. 47	1.1222	3.51	7.02
No. 21	0.4672	2.41	14.72	No. 48	0.9410	3.46	8.05
No. 22	0.4724	2.36	14.57	No. 49	1.0604	4.25	7.33
No. 23	0.4619	2.47	14.87	No. 50	1.0543	4.09	7.37
No. 24	0.4680	2.40	14.70	No. 51	1.0680	3.45	7.29
No. 25	0.4730	2.35	14.56	No. 52	1.0839	3.57	7.21
No. 26	0.4800	2.24	14.36	No. 53	1.0985	3.46	7.14

