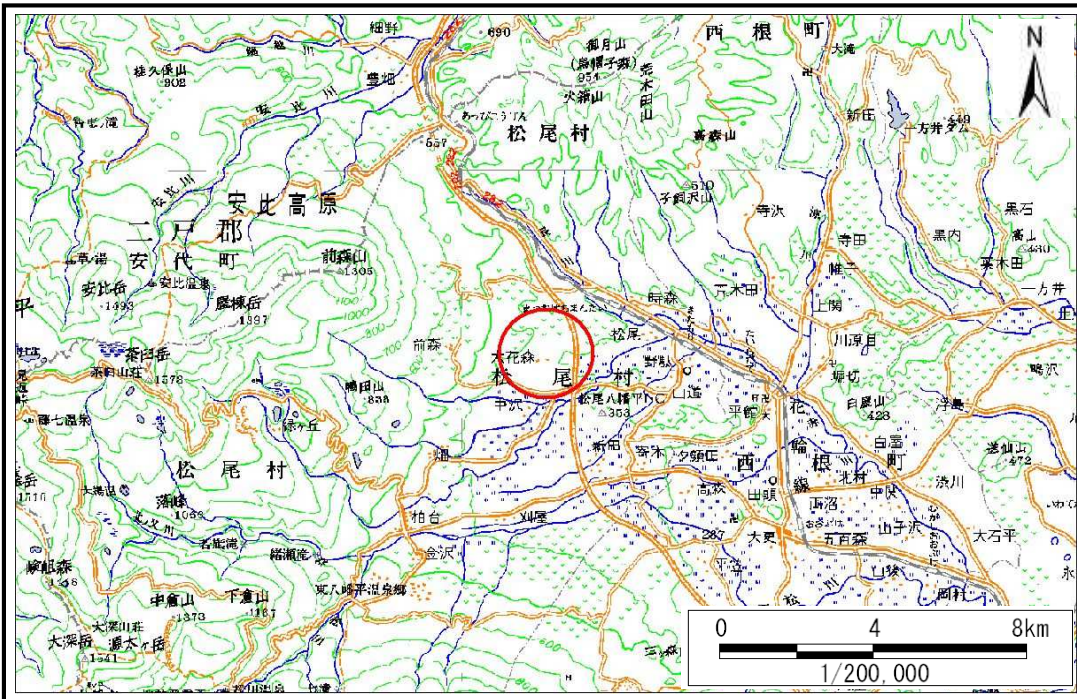


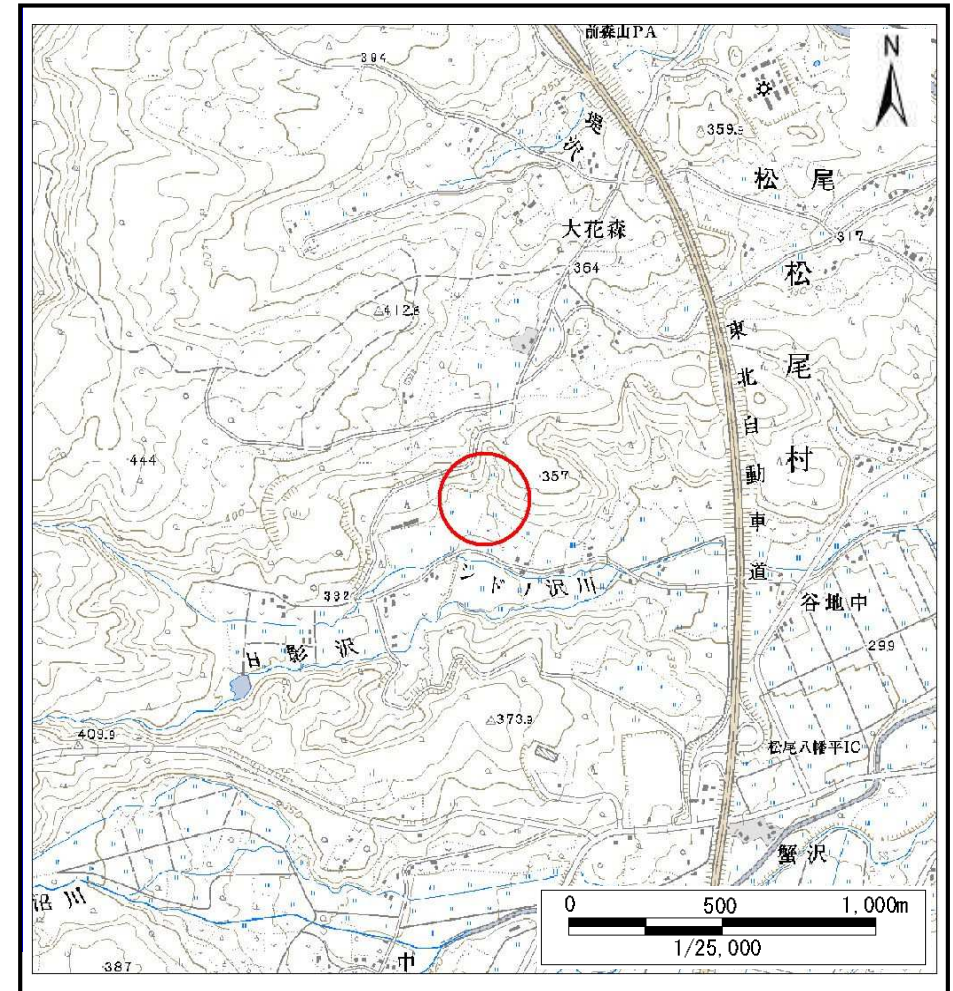
土砂災害防止に関する基礎調査(土石流)

表紙 位置,位置図

自然現象の種類	土石流
溪流番号	B046102
水系名	北上川
河川名	赤川
溪流名	シドノ沢の子沢
所在	八幡平市松尾
調査機関	盛岡広域振興局土木部岩手土木センター



位置図(S=1:200,000)

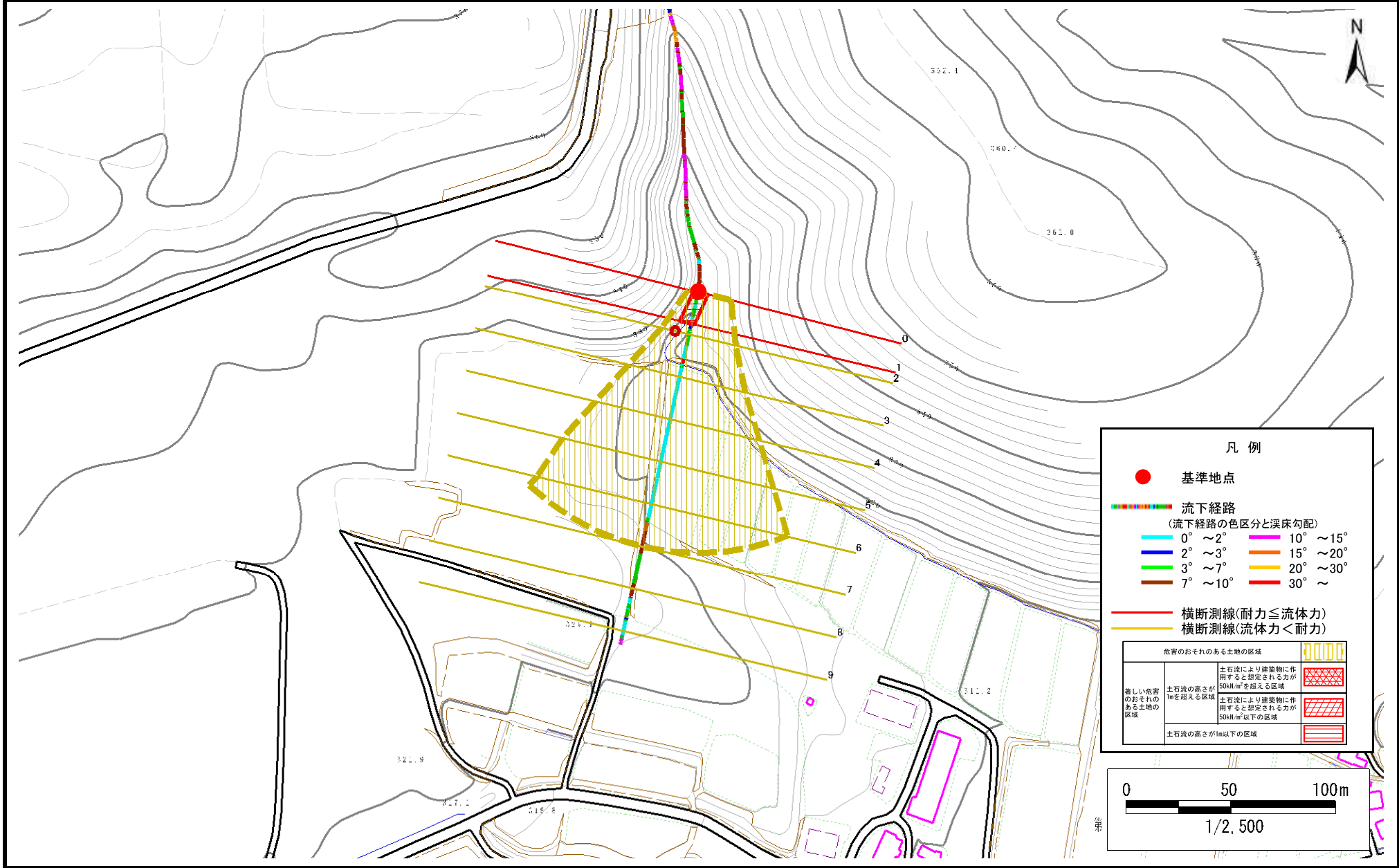


概況図(S=1:25,000)

土石流区域調査

様式3-1 危害のおそれのある土地、著しい危害のおそれのある土地の設定図

調査年度	平成23年度
溪流名の位置	溪流番号 B046102
溪流名	シノ沢の子沢
所在地	八幡平市松尾



土 石 流 区 域 調 書

様式3-2 建築物に作用すると想定される衝撃に関する事項

調査年度	平成23年度
------	--------

溪 流 の 位 置	溪流番号	B046102	溪流名	シドノ沢の子沢	所在地	八幡平市松尾
-----------	------	---------	-----	---------	-----	--------

横断測線番号	土石流の高さh(m)	土石流の流体力Fd(kN/m ²)	建築物の耐力P2(kN/m ²)	横断測線番号	土石流の高さh(m)	土石流の流体力Fd(kN/m ²)	建築物の耐力P2(kN/m ²)
No.0	0.69	20.97	10.40				
No.1	0.58	12.65	12.00				
No.2	0.39	6.76	17.01				
No.3	0.39	5.61	17.30				
No.4	0.39	4.30	17.33				
No.5	0.39	3.57	17.09				
No.6	0.41	2.79	16.48				
No.7	0.49	1.48	13.93				
No.8	0.97	0.33	7.83				
No.9	0.00	0.00	0.00				