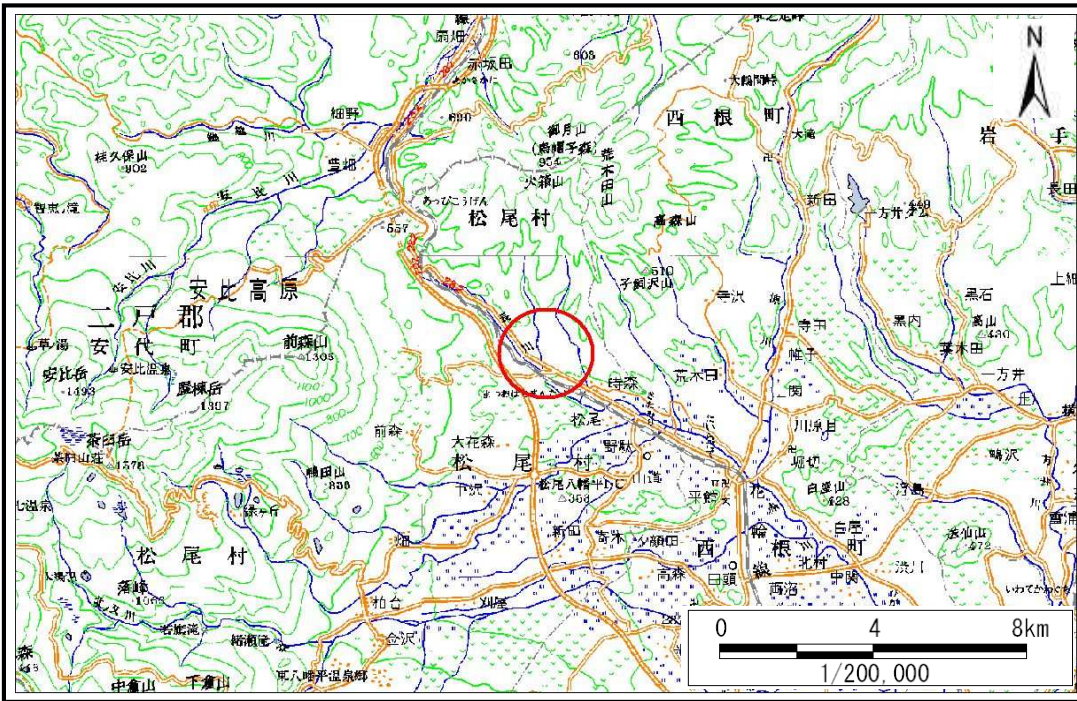


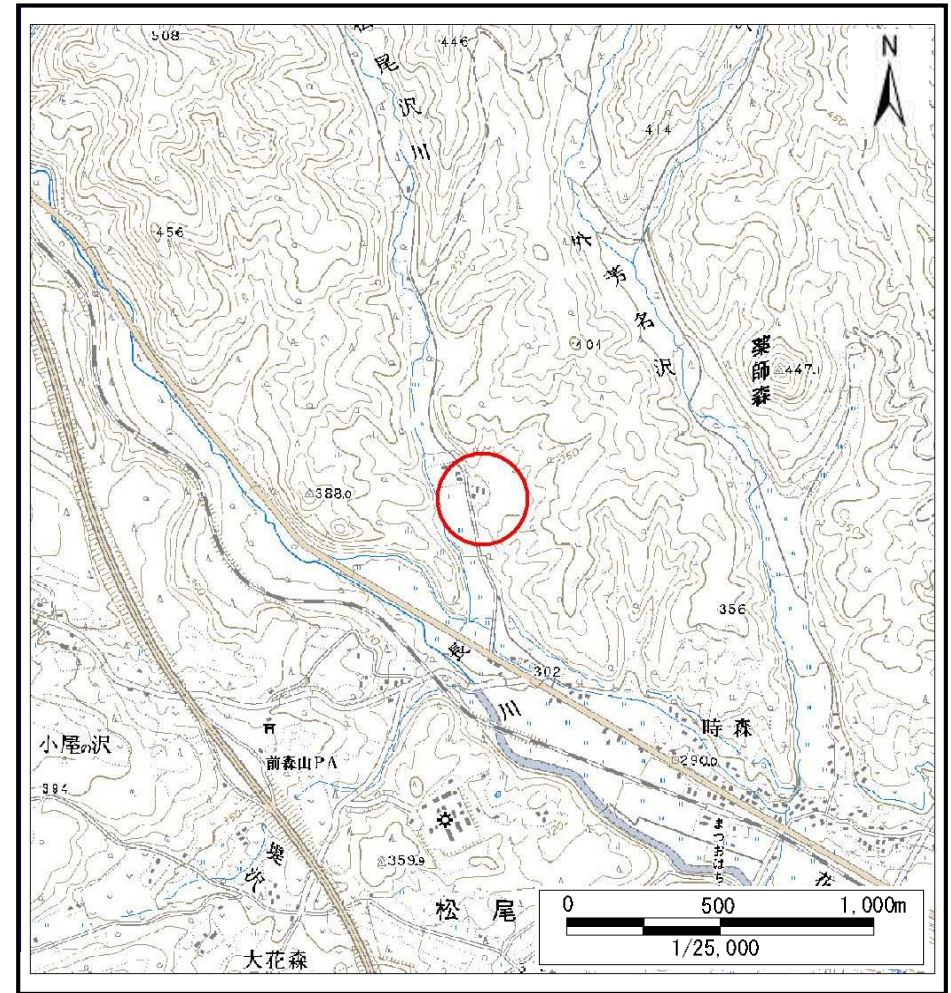
# 土砂災害防止に関する基礎調査(土石流)

表紙 位置,位置図

自然現象の種類	土石流
溪流番号	B046101-4
水系名	北上川
河川名	長川
溪流名	時森沢の沢-4
所在	八幡平市松尾
調査機関	盛岡広域振興局土木部岩手土木センター



位置図(S=1:200,000)



概況図(S=1:25,000)

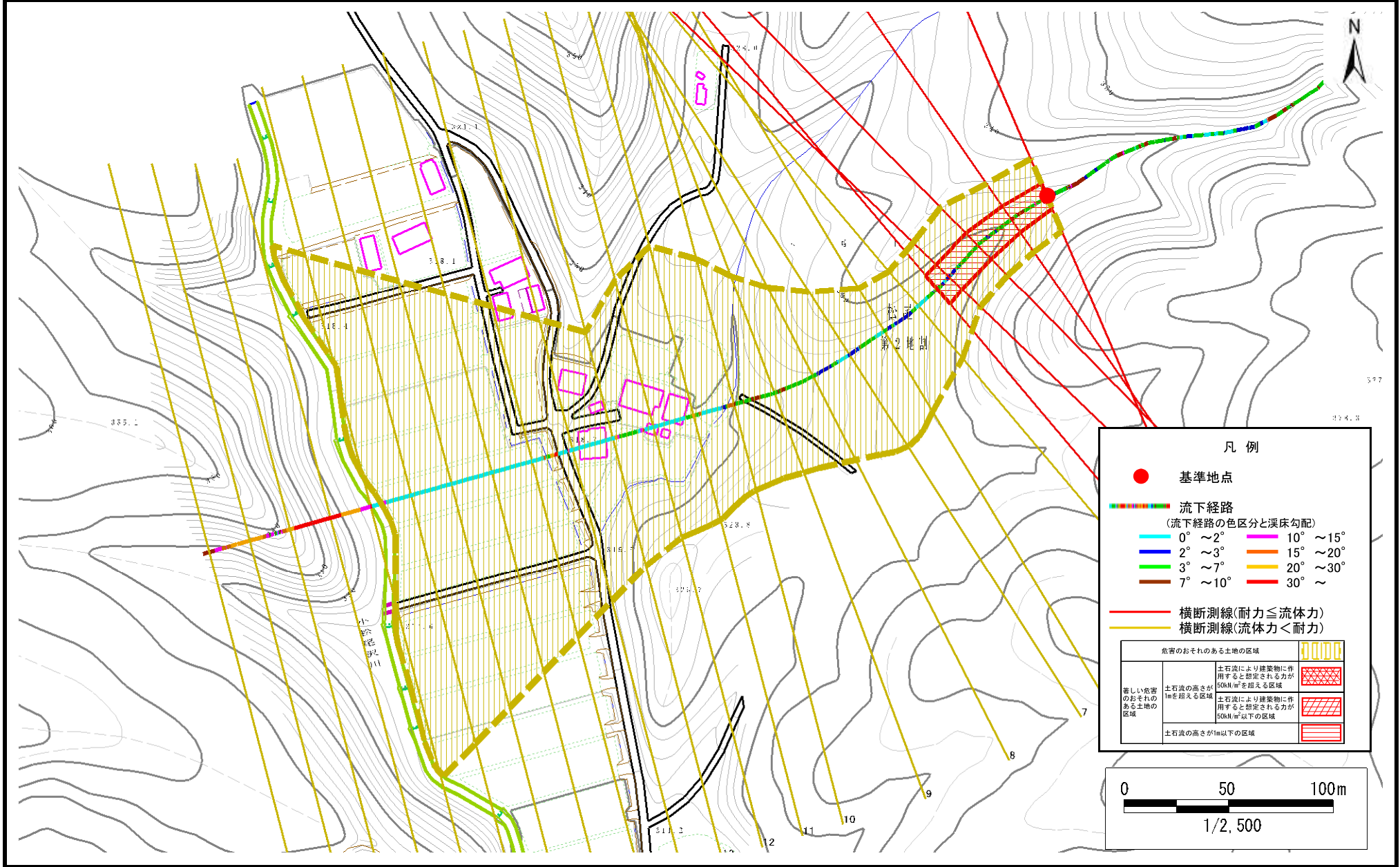


# 土石流区域調査

様式3-1 危害のおそれのある土地、著しい危害のおそれのある土地の設定図

調査年度	平成23年度
所在地	八幡平市松尾

溪流の位置	溪流番号	B046101-4	溪流名	時森沢の沢-4	所在地	八幡平市松尾
-------	------	-----------	-----	---------	-----	--------

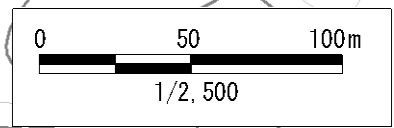


**凡例**

- 基準地点
- 流下経路  
(流下経路の色区分と溪床勾配)
 

0° ~ 2°	10° ~ 15°
2° ~ 3°	15° ~ 20°
3° ~ 7°	20° ~ 30°
7° ~ 10°	30° ~
- 横断測線(耐力 ≤ 流体力)
- 横断測線(流体力 < 耐力)

危害のおそれのある土地の区域		
著しい危害のおそれのある土地の区域	土石流により建築物に作用すると想定される力が50kN/m <sup>2</sup> を超える区域	
	土石流の高さが1mを超える区域	
	土石流により建築物に作用すると想定される力が50kN/m <sup>2</sup> 以下の区域	
土石流の高さが1m以下の区域		



# 土石流区域調書

様式3-2 建築物に作用すると想定される衝撃に関する事項

調査年度	平成23年度
------	--------

溪流の位置	溪流番号	B046101-4	溪流名	時森沢の沢-4	所在地	八幡平市松尾
-------	------	-----------	-----	---------	-----	--------

横断測線番号	土石流の高さh(m)	土石流の流体力Fd(kN/m <sup>2</sup> )	建築物の耐力P2(kN/m <sup>2</sup> )	横断測線番号	土石流の高さh(m)	土石流の流体力Fd(kN/m <sup>2</sup> )	建築物の耐力P2(kN/m <sup>2</sup> )
No.0	0.98	14.32	7.74				
No.1	0.88	13.06	8.44				
No.2	0.83	11.08	8.90				
No.3	0.84	9.70	8.75				
No.4	0.82	9.05	8.93				
No.5	0.76	7.75	9.50				
No.6	0.69	6.49	10.38				
No.7	0.69	6.50	10.39				
No.8	0.69	6.27	10.33				
No.9	0.69	6.13	10.29				
No.10	0.69	6.25	10.38				
No.11	0.70	5.80	10.20				
No.12	0.72	5.23	10.01				
No.13	0.73	5.01	9.92				
No.14	0.75	4.52	9.70				
No.15	0.72	4.80	9.95				
No.16	0.75	4.52	9.70				
No.17	0.76	4.20	9.53				
No.18	0.78	3.86	9.33				
No.19	0.80	3.55	9.11				
No.20	0.00	0.00	0.00				
No.21	0.00	0.00	0.00				
No.22	0.00	0.00	0.00				
No.23	0.00	0.00	0.00				