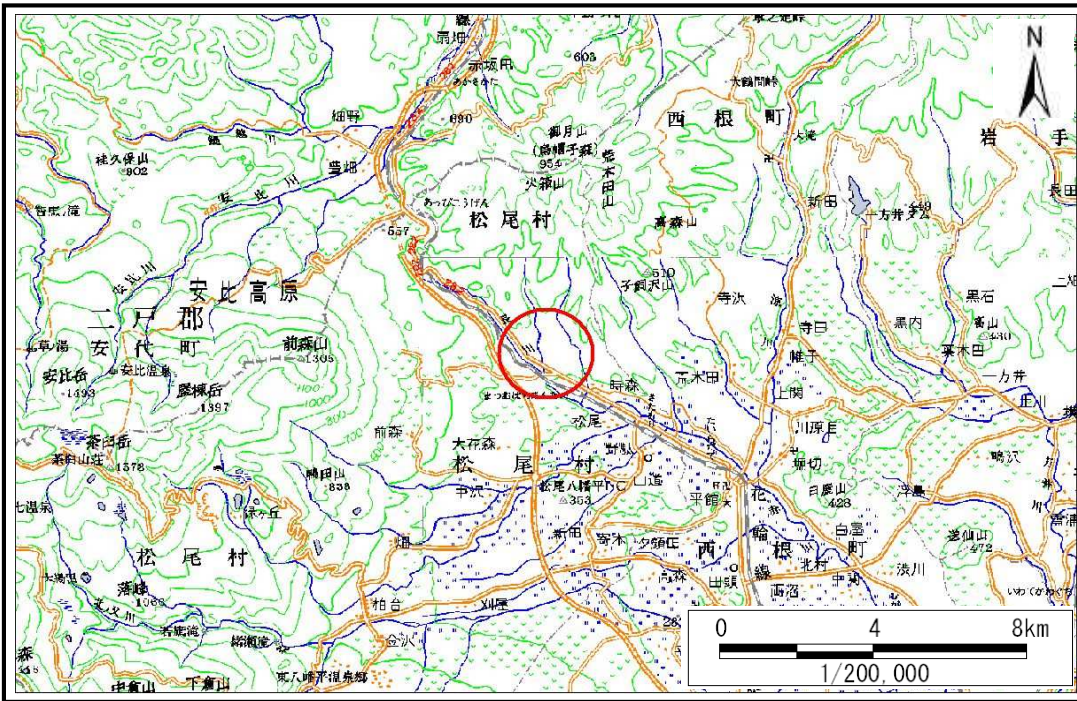


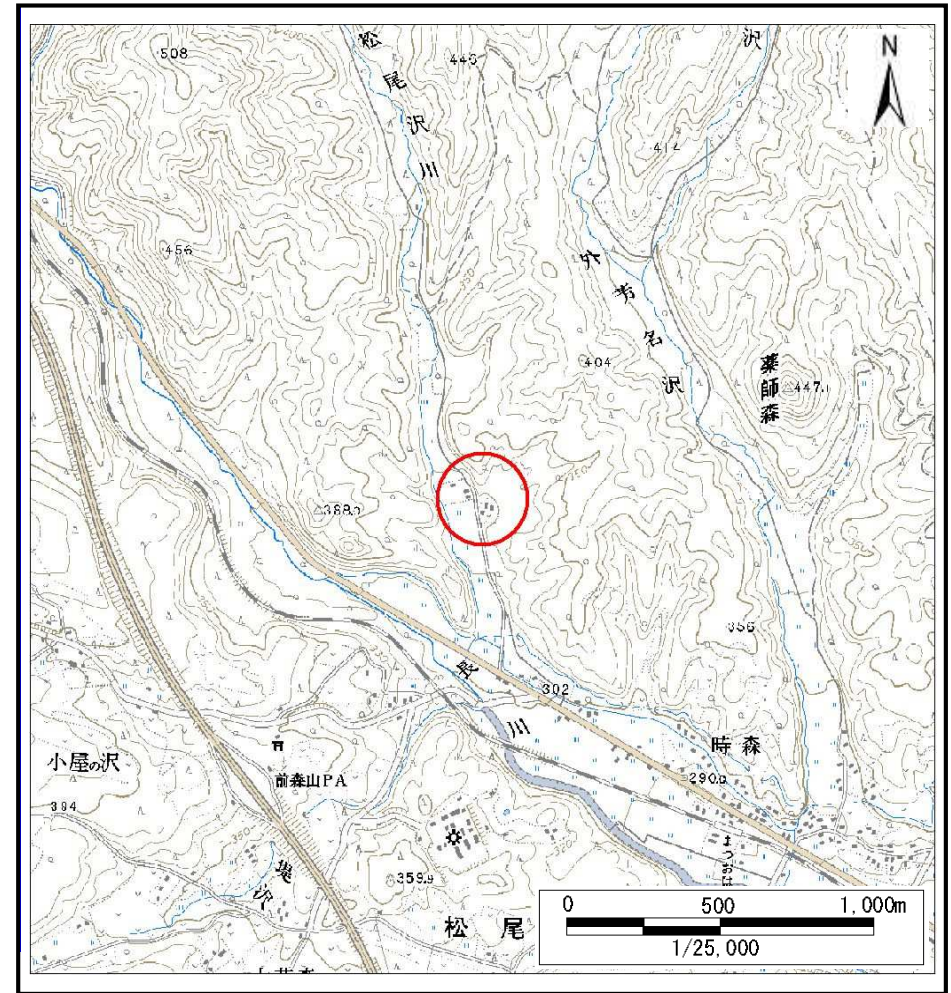
土砂災害防止に関する基礎調査(土石流)

表紙 位置,位置図

自然現象の種類	土石流
溪流番号	B046101-2
水系名	北上川
河川名	長川
溪流名	時森沢の沢-2
所在	八幡平市松尾
調査機関	盛岡広域振興局土木部岩手土木センター



位置図(S=1:200,000)



概況図(S=1:25,000)

土石流区域調書

様式3-1 危害のおそれのある土地、著しい危害のおそれのある土地の設定図 (A3)

調査年度

平成23年度

溪流の位置

溪流番号

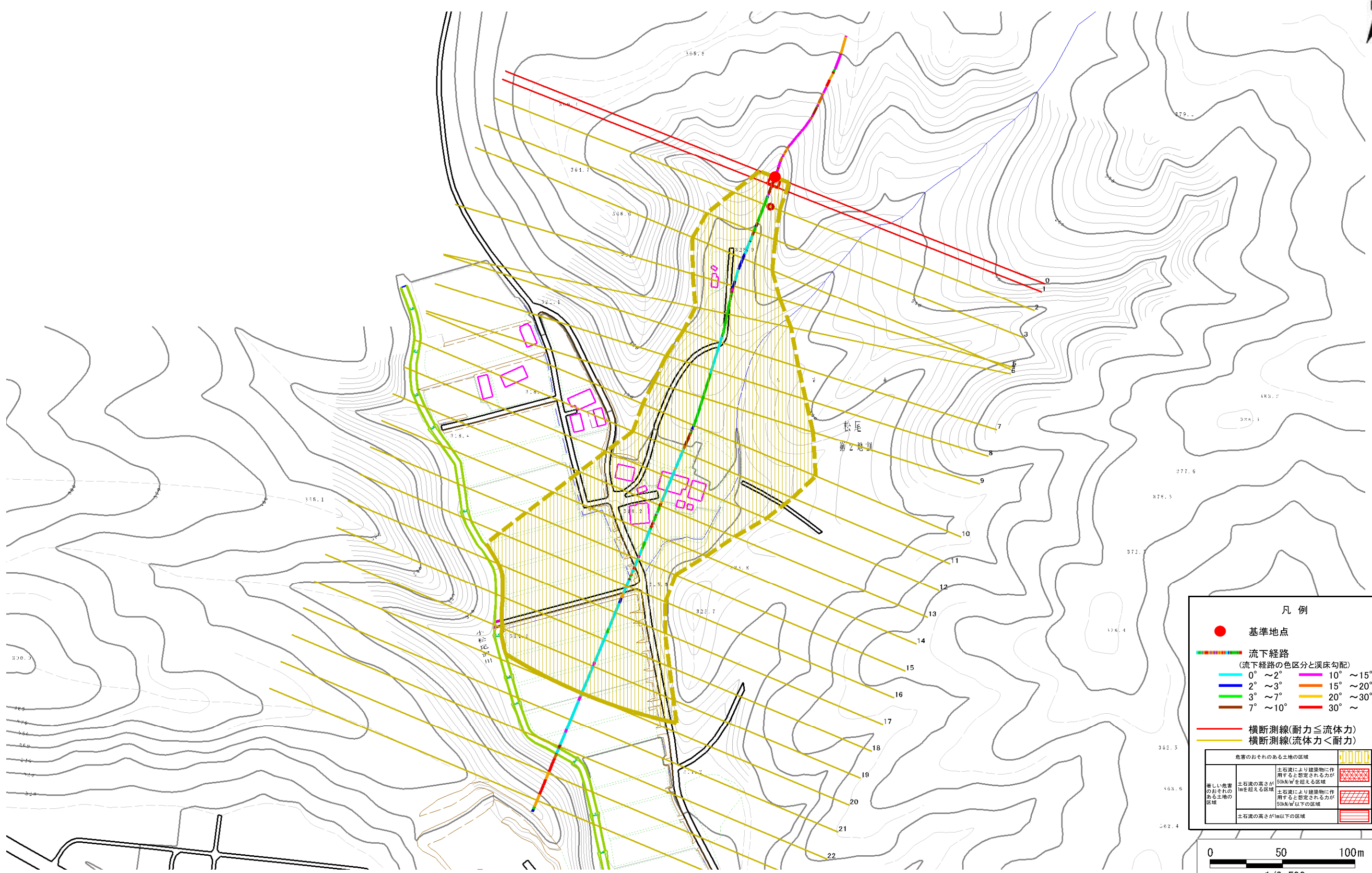
B046101-2

溪流名

時森沢の沢-2

所在地

八幡平市松尾



凡例

- 基準地点
- 流下経路
(流下経路の色区分と渓床勾配)
 - 0° ~ 2°
 - 2° ~ 3°
 - 3° ~ 7°
 - 7° ~ 10°
 - 10° ~ 15°
 - 15° ~ 20°
 - 20° ~ 30°
 - 30° ~
- 横断測線(耐力 ≤ 流体力)
- 横断測線(流体力 < 耐力)

危害のおそれのある土地の区域	
著しい危害のおそれのある土地の区域	土石流の高さが1mを超える区域 土石流により建築物に作用すると想定される力が50kN/m ² を超える区域
危害のおそれのある土地の区域	土石流の高さが1m以下の区域 土石流により建築物に作用すると想定される力が50kN/m ² 以下の区域

0 50 100m
1/2,500

土石流区域調書

様式3-2 建築物に作用すると想定される衝撃に関する事項

調査年度 平成23年度

溪流の位置	溪流番号	B046101-2	溪流名	時森沢の沢-2	所在地	八幡平市松尾	
横断測線番号	土石流の高さh(m)	土石流の流体力Fd(kN/m ²)	建築物の耐力P2(kN/m ²)	横断測線番号	土石流の高さh(m)	土石流の流体力Fd(kN/m ²)	建築物の耐力P2(kN/m ²)
No.0	0.49	20.98	13.87				
No.1	0.43	16.71	15.68				
No.2	0.27	7.82	24.35				
No.3	0.19	3.59	33.90				
No.4	0.17	2.40	37.35				
No.5	0.16	1.71	38.65				
No.6	0.17	1.19	38.14				
No.7	0.17	0.91	36.62				
No.8	0.18	0.70	34.54				
No.9	0.19	0.67	34.11				
No.10	0.18	0.75	35.88				
No.11	0.16	0.85	38.24				
No.12	0.17	0.81	37.25				
No.13	0.16	0.86	38.38				
No.14	0.16	0.91	39.47				
No.15	0.17	0.81	37.40				
No.16	0.17	0.77	36.42				
No.17	0.18	0.71	35.04				
No.18	0.18	0.68	34.37				
No.19	0.19	0.61	33.23				
No.20	0.21	0.49	30.92				
No.21	0.22	0.42	29.22				
No.22	0.24	0.34	27.00				
No.23	0.00	0.00	0.00				
No.24	0.00	0.00	0.00				