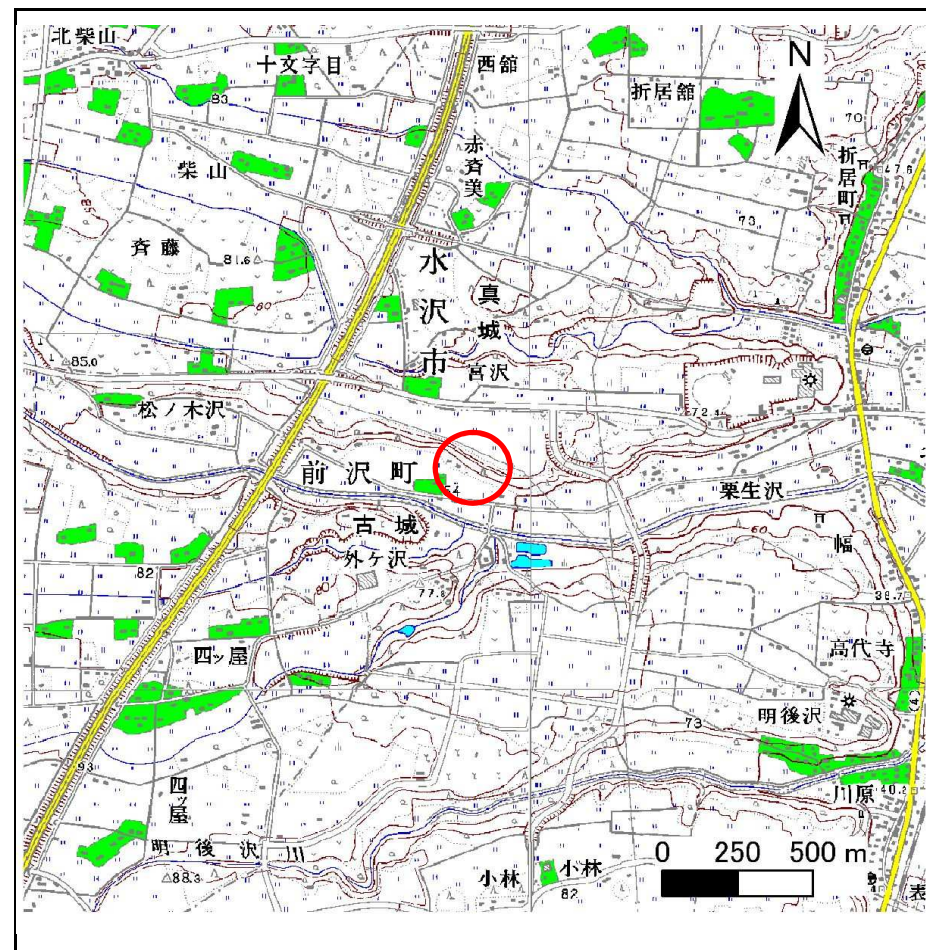
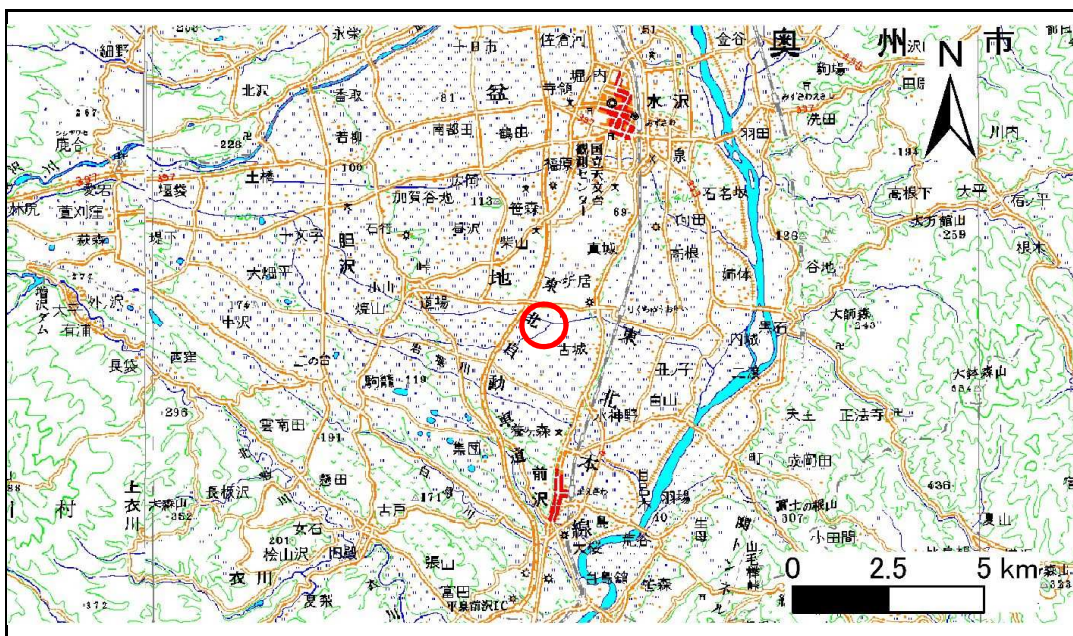


土砂災害防止に関する基礎調査(急傾斜地の崩壊)

表紙 概況、位置図

| | |
|---------|------------|
| 自然現象の種類 | 急傾斜地の崩壊 |
| 箇所番号 | 153C1005 |
| 箇所名 | 古城-1 |
| 所在地 | 奥州市前沢区古城 |
| 調査機関 | 県南広域振興局土木部 |



急傾斜地の崩壊区域調書

様式3-1 危害のおそれのある土地、著しい危害のおそれのある土地の設定図

調査年度

平成26年度

急傾斜地の位置

箇所番号

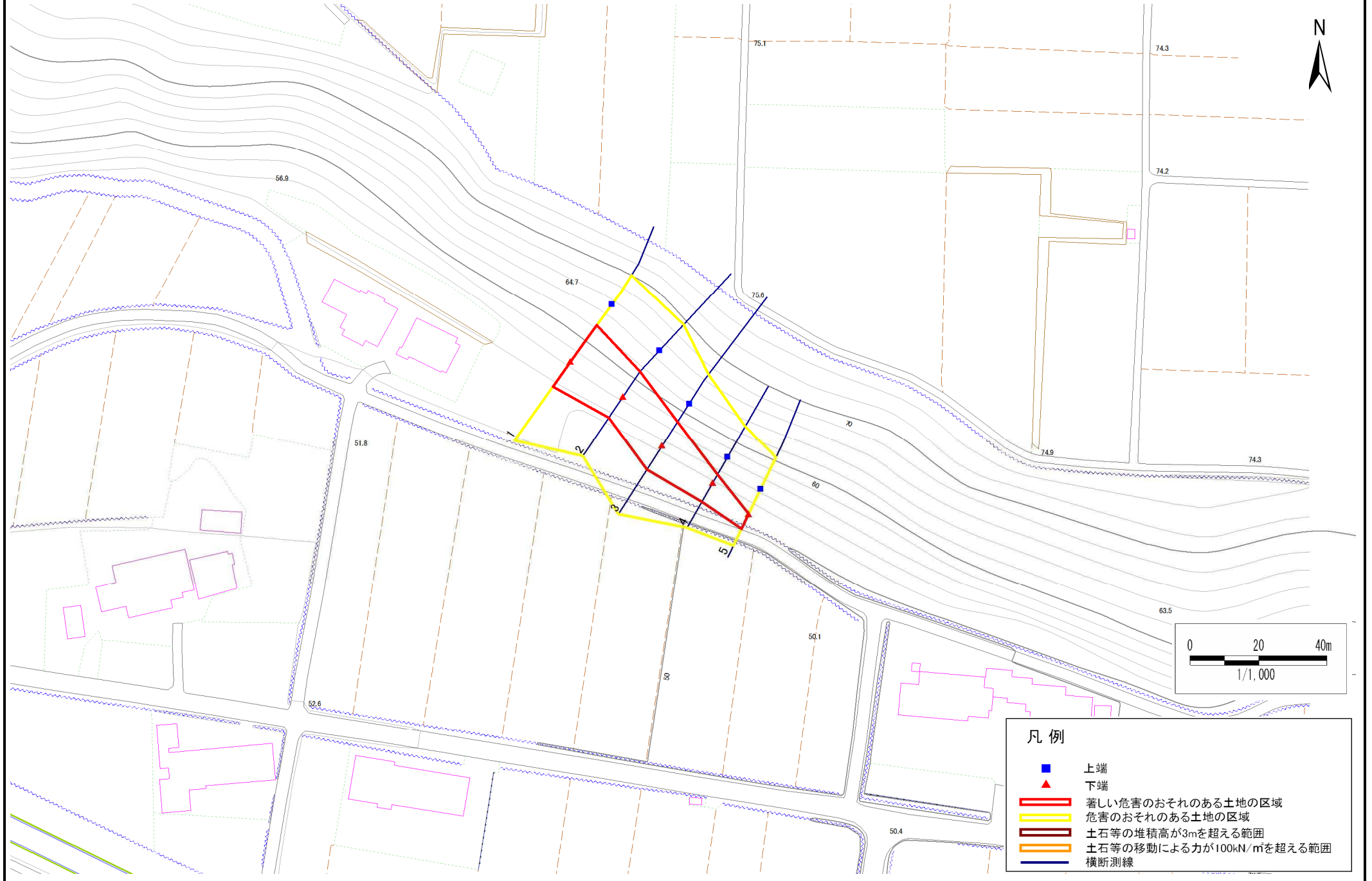
153C1005

箇所名

古城-1

所在地

奥州市前沢区古城



凡例

- 上端
- ▲ 下端
- 著しい危害のおそれのある土地の区域
- 危害のおそれのある土地の区域
- 土石等の堆積高が3mを超える範囲
- 土石等の移動による力が100kN/m²を超える範囲
- 横断測線

急傾斜地の崩壊区域調査

様式3-2 建築物に作用すると想定される衝撃に関する事項(1/1)

調査年度 平成26年度

| 急傾斜地の位置 | | 箇所番号 | | 153C1005 | | 箇所名 | | 古城-1 | | 所在地 | | 奥州市前沢区古城 | | | | |
|----------------|---------------------------|-----------|----------------|-------------------------------|---------------|------------------|-----------|-------------------------------|---------------------------|-----------|----------------|-------------------------------|---------------|----------------|-----------|-------------------------------|
| 横断 測線 番号 | 急傾斜地の下端に隣接する土地 | | | | | | | | 急傾斜地内 | | | | | | | |
| | 土石等の移動の高さと力の大きさ | | | | 土石等の堆積高さとの大きさ | | | | 土石等の移動の高さと力の大きさ | | | | 土石等の堆積高さとの大きさ | | | |
| | 区分 | 高さ (m) | 下端からの距離 (m) | 力の大きさ (kN/m ²) | 区分 | 下端からの水平 距離(m) | 高さ (m) | 力の大きさ (kN/m ²) | 区分 | 高さ (m) | 上端からの比高 (m) | 力の大きさ (kN/m ²) | 区分 | 上端からの比高 (m) | 高さ (m) | 力の大きさ (kN/m ²) |
| 1 | 100kN/m ² を超える | 1.00 | 0.00 ~ 0.87 | 113.03 | 3mを超える | - ~ - | - | - | 100kN/m ² を超える | 1.00 | 10.81 ~ 13.70 | 113.03 | 3mを超える | - ~ - | - | - |
| | それ以外 | 1.00 | 0.87 ~ 8.66 | 100.00 | それ以外 | 0.00 ~ 8.66 | 2.08 | 11.12 | それ以外 | 1.00 | 5.00 ~ 10.81 | 100.00 | それ以外 | 5.00 ~ 13.70 | 2.08 | 11.12 |
| 2 | 100kN/m ² を超える | - | - ~ - | - | 3mを超える | - ~ - | - | - | 100kN/m ² を超える | - | - ~ - | - | 3mを超える | - ~ - | - | - |
| | それ以外 | 1.00 | 0.00 ~ 7.27 | 92.65 | それ以外 | 0.00 ~ 7.27 | 1.98 | 10.58 | それ以外 | 1.00 | 5.00 ~ 10.20 | 92.65 | それ以外 | 5.00 ~ 10.20 | 1.98 | 10.58 |
| 3 | 100kN/m ² を超える | 1.00 | 0.00 ~ 0.36 | 105.25 | 3mを超える | - ~ - | - | - | 100kN/m ² を超える | 1.00 | 10.59 ~ 11.54 | 105.25 | 3mを超える | - ~ - | - | - |
| | それ以外 | 1.00 | 0.36 ~ 8.14 | 100.00 | それ以外 | 0.00 ~ 8.14 | 2.24 | 11.99 | それ以外 | 1.00 | 5.00 ~ 10.59 | 100.00 | それ以外 | 5.00 ~ 11.54 | 2.24 | 11.99 |
| 4 | 100kN/m ² を超える | - | - ~ - | - | 3mを超える | - ~ - | - | - | 100kN/m ² を超える | - | - ~ - | - | 3mを超える | - ~ - | - | - |
| | それ以外 | 1.00 | 0.00 ~ 6.17 | 77.37 | それ以外 | 0.00 ~ 6.17 | 1.85 | 9.92 | それ以外 | 1.00 | 5.00 ~ 7.30 | 77.37 | それ以外 | 5.00 ~ 7.30 | 1.85 | 9.92 |
| 5 | 100kN/m ² を超える | - | - ~ - | - | 3mを超える | - ~ - | - | - | 100kN/m ² を超える | - | - ~ - | - | 3mを超える | - ~ - | - | - |
| | それ以外 | 1.00 | 0.00 ~ 4.70 | 58.59 | それ以外 | 0.00 ~ 0.00 | 1.64 | 8.76 | それ以外 | 1.00 | 5.00 ~ 5.00 | 58.59 | それ以外 | 5.00 ~ 5.00 | 1.64 | 8.76 |
| | 100kN/m ² を超える | | ~ | | 3mを超える | ~ | | | 100kN/m ² を超える | | ~ | | 3mを超える | ~ | | |
| | それ以外 | | ~ | | それ以外 | ~ | | | それ以外 | | ~ | | それ以外 | ~ | | |
| | 100kN/m ² を超える | | ~ | | 3mを超える | ~ | | | 100kN/m ² を超える | | ~ | | 3mを超える | ~ | | |
| | それ以外 | | ~ | | それ以外 | ~ | | | それ以外 | | ~ | | それ以外 | ~ | | |
| | 100kN/m ² を超える | | ~ | | 3mを超える | ~ | | | 100kN/m ² を超える | | ~ | | 3mを超える | ~ | | |
| | それ以外 | | ~ | | それ以外 | ~ | | | それ以外 | | ~ | | それ以外 | ~ | | |
| | 100kN/m ² を超える | | ~ | | 3mを超える | ~ | | | 100kN/m ² を超える | | ~ | | 3mを超える | ~ | | |
| | それ以外 | | ~ | | それ以外 | ~ | | | それ以外 | | ~ | | それ以外 | ~ | | |
| | 100kN/m ² を超える | | ~ | | 3mを超える | ~ | | | 100kN/m ² を超える | | ~ | | 3mを超える | ~ | | |
| | それ以外 | | ~ | | それ以外 | ~ | | | それ以外 | | ~ | | それ以外 | ~ | | |
| | 100kN/m ² を超える | | ~ | | 3mを超える | ~ | | | 100kN/m ² を超える | | ~ | | 3mを超える | ~ | | |
| | それ以外 | | ~ | | それ以外 | ~ | | | それ以外 | | ~ | | それ以外 | ~ | | |