

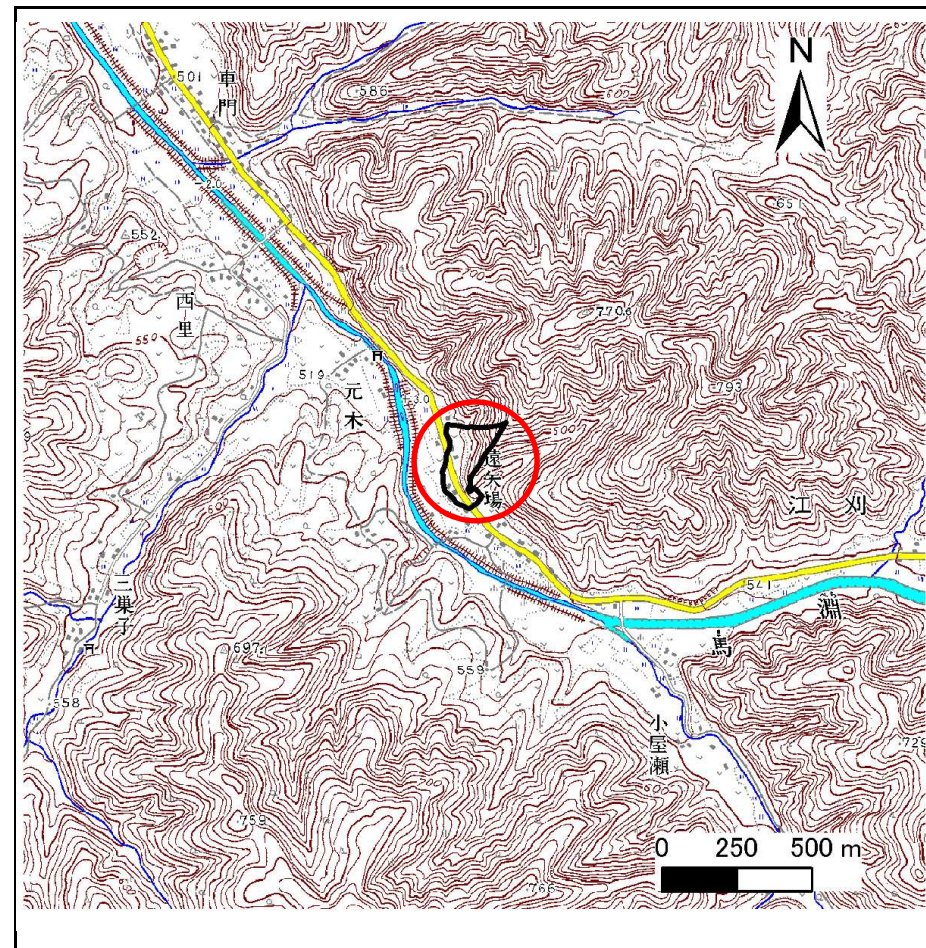
土砂災害防止に関する基礎調査(急傾斜地の崩壊)

表紙 概況、位置図

自然現象の種類	急傾斜地の崩壊
箇所番号	050B1008
箇所名	遠矢場-1
所在地	岩手郡葛巻町江刈
調査機関	岩手県盛岡地方振興局土木部



位置図(S=1:200,000)



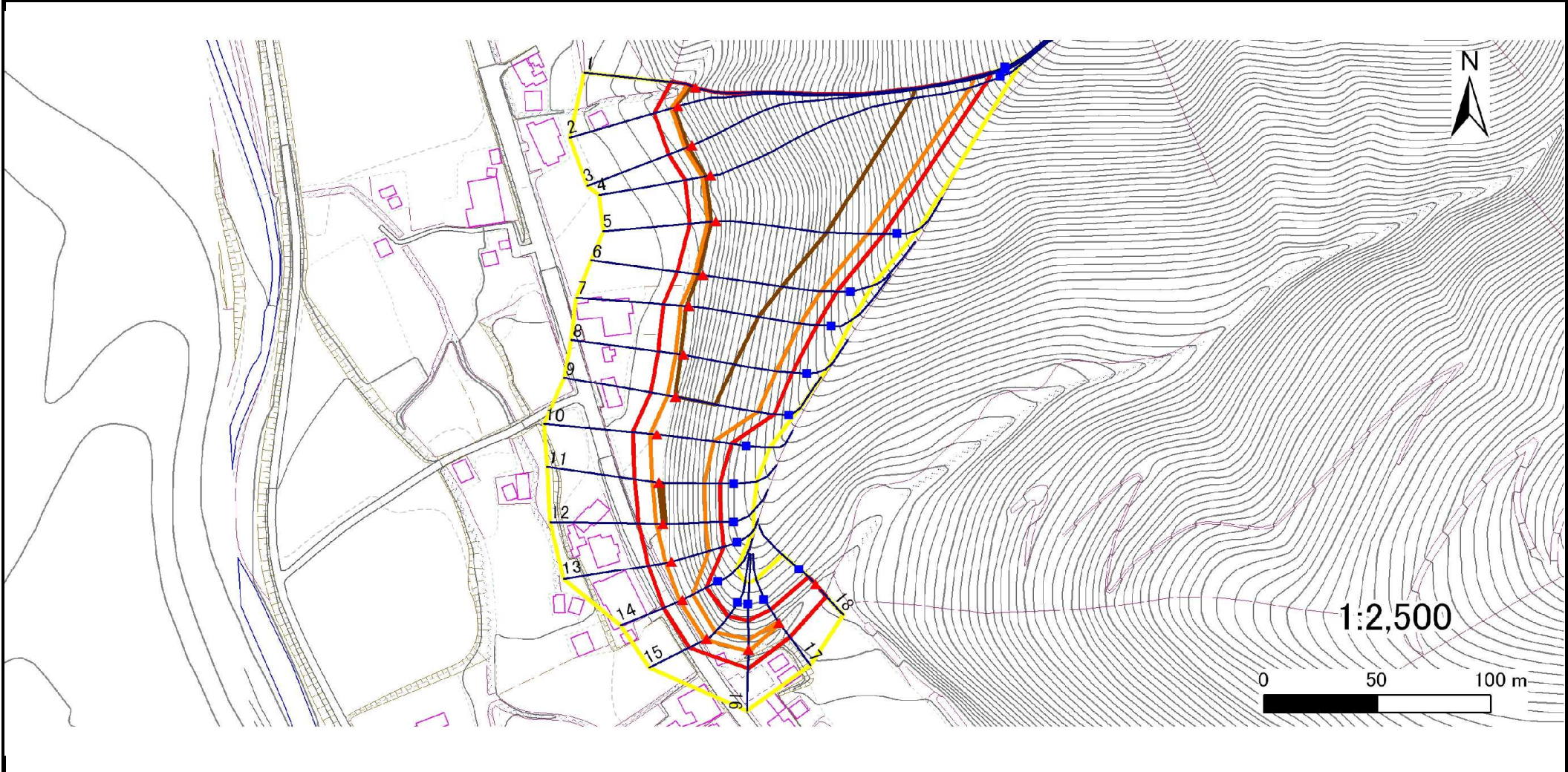
概況図(S=1:25,000)

急傾斜地の崩壊区域調査

様式3-1 危害のおそれのある土地、著しい危害のおそれのある土地の設定図

調査年度 平成20年度

急傾斜地の位置 箇所番号 050B1008 箇所名 遠矢場-1 所在地 岩手郡葛巻町江刈



凡例	■ 上端	— 横断測線	▭ 危害のおそれのある土地の区域	▭ 土石等の移動による力が100kN/m ² を超える範囲
	▲ 下端		▭ 著しい危害のおそれのある土地の区域	▭ 土石等の堆積高が3mを超える範囲

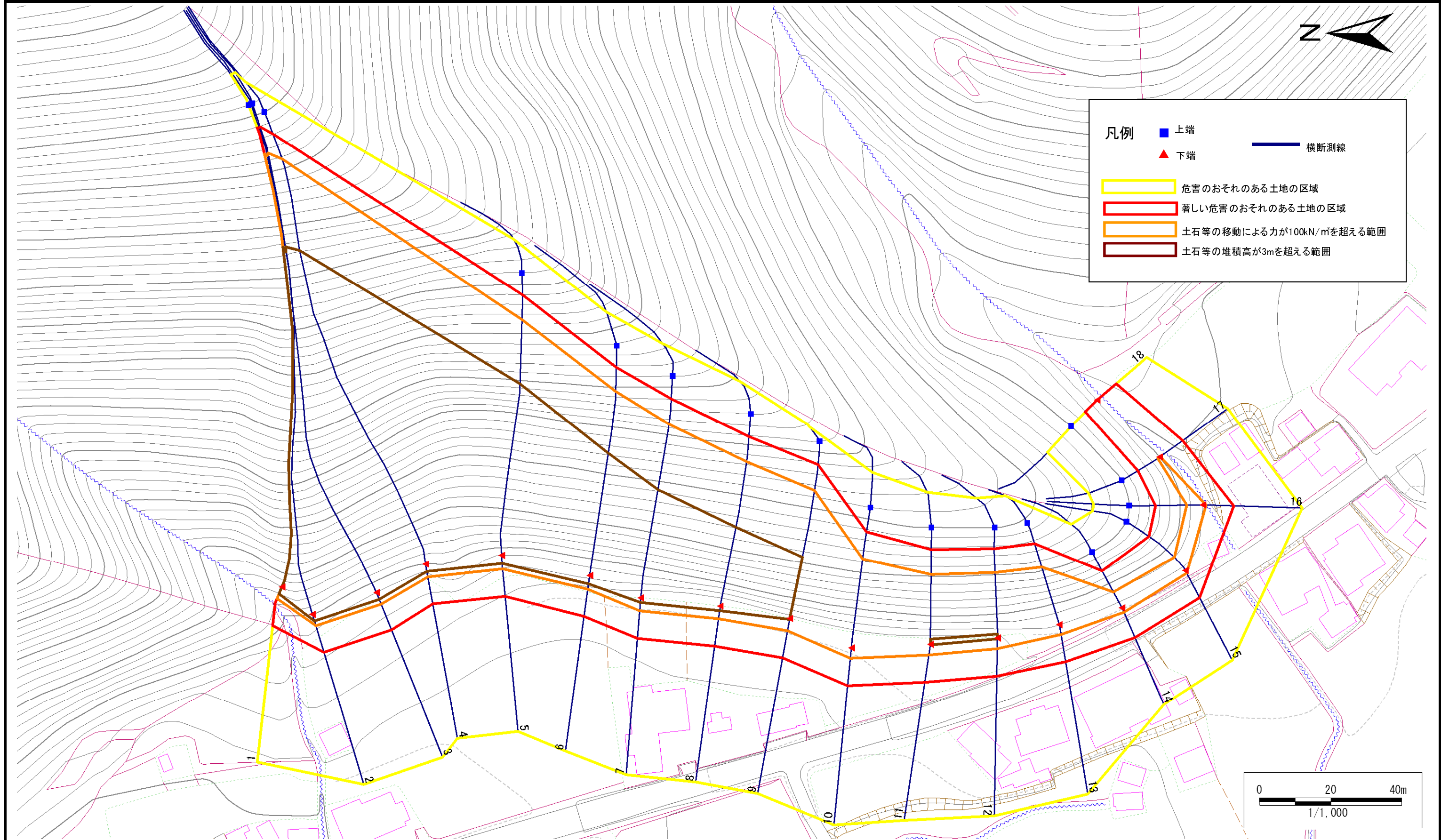
急傾斜地の崩壊区域調書

様式3-1 危害のおそれのある土地、著しい危害のおそれのある土地の設定図

調査年度

平成20年度

急傾斜地の位置 箇所番号 050B1008 箇所名 遠矢場-1 所在地 岩手郡葛巻町江刈



急傾斜地の崩壊区域調査

様式3-2 建築物に作用すると想定される衝撃に関する事項(1/2)

調査年度

平成20年度

急傾斜地の位置		箇所番号		050B1008		箇所名		遠矢場-1		所在地		岩手郡葛巻町江刈				
横断 測線 番号	急傾斜地の下端に隣接する土地								急傾斜地内							
	土石等の移動の高さと力の大きさ				土石等の堆積高さと力の大きさ				土石等の移動の高さと力の大きさ				土石等の堆積高さと力の大きさ			
	区分	高さ (m)	下端からの距離 (m)	力の大きさ (kN/m ²)	区分	下端からの水平 距離(m)	高さ (m)	力の大きさ (kN/m ²)	区分	高さ (m)	上端からの比高 (m)	力の大きさ (kN/m ²)	区分	上端からの比高 (m)	高さ (m)	力の大きさ (kN/m ²)
1	100kN/m ² を超える	1.00	0.00 ~ 3.57	157.77	3mを超える	0.00 ~ 2.10	3.93	21.04	100kN/m ² を超える	1.00	10.61 ~ 100.00	157.77	3mを超える	30.00 ~ 100.00	3.93	21.04
	それ以外	1.00	3.57 ~ 11.36	100.00	それ以外	2.10 ~ 11.36	3.00	16.05	それ以外	1.00	5.00 ~ 10.61	100.00	それ以外	5.00 ~ 30.00	3.00	16.05
2	100kN/m ² を超える	1.00	0.00 ~ 3.39	154.42	3mを超える	0.00 ~ 2.00	3.87	20.70	100kN/m ² を超える	1.00	10.73 ~ 102.00	154.42	3mを超える	30.00 ~ 102.00	3.87	20.70
	それ以外	1.00	3.39 ~ 11.17	100.00	それ以外	2.00 ~ 11.17	3.00	16.05	それ以外	1.00	5.00 ~ 10.73	100.00	それ以外	5.00 ~ 30.00	3.00	16.05
3	100kN/m ² を超える	1.00	0.00 ~ 3.56	157.44	3mを超える	0.00 ~ 2.09	3.92	21.00	100kN/m ² を超える	1.00	10.62 ~ 104.00	157.44	3mを超える	30.00 ~ 104.00	3.92	21.00
	それ以外	1.00	3.56 ~ 11.34	100.00	それ以外	2.09 ~ 11.34	3.00	16.05	それ以外	1.00	5.00 ~ 10.62	100.00	それ以外	5.00 ~ 30.00	3.00	16.05
4	100kN/m ² を超える	1.00	0.00 ~ 3.66	159.32	3mを超える	0.00 ~ 2.14	3.96	21.22	100kN/m ² を超える	1.00	10.57 ~ 101.00	159.32	3mを超える	30.00 ~ 101.00	3.96	21.22
	それ以外	1.00	3.66 ~ 11.45	100.00	それ以外	2.14 ~ 11.45	3.00	16.05	それ以外	1.00	5.00 ~ 10.57	100.00	それ以外	5.00 ~ 30.00	3.00	16.05
5	100kN/m ² を超える	1.00	0.00 ~ 3.90	163.54	3mを超える	0.00 ~ 2.31	4.09	21.90	100kN/m ² を超える	1.00	10.54 ~ 63.95	163.54	3mを超える	25.00 ~ 63.95	4.09	21.90
	それ以外	1.00	3.90 ~ 11.68	100.00	それ以外	2.31 ~ 11.68	3.00	16.05	それ以外	1.00	5.00 ~ 10.54	100.00	それ以外	5.00 ~ 25.00	3.00	16.05
6	100kN/m ² を超える	1.00	0.00 ~ 3.92	163.90	3mを超える	0.00 ~ 2.38	4.14	22.17	100kN/m ² を超える	1.00	10.59 ~ 53.68	163.90	3mを超える	25.00 ~ 53.68	4.14	22.17
	それ以外	1.00	3.92 ~ 11.70	100.00	それ以外	2.38 ~ 11.70	3.00	16.05	それ以外	1.00	5.00 ~ 10.59	100.00	それ以外	5.00 ~ 25.00	3.00	16.05
7	100kN/m ² を超える	1.00	0.00 ~ 3.72	160.33	3mを超える	0.00 ~ 1.34	3.65	19.56	100kN/m ² を超える	1.00	10.53 ~ 48.90	160.33	3mを超える	25.00 ~ 48.90	3.65	19.56
	それ以外	1.00	3.72 ~ 11.50	100.00	それ以外	1.34 ~ 11.50	3.00	16.05	それ以外	1.00	5.00 ~ 10.53	100.00	それ以外	5.00 ~ 25.00	3.00	16.05
8	100kN/m ² を超える	1.00	0.00 ~ 3.64	159.02	3mを超える	0.00 ~ 1.35	3.66	19.58	100kN/m ² を超える	1.00	10.53 ~ 42.61	159.02	3mを超える	25.00 ~ 42.61	3.66	19.58
	それ以外	1.00	3.64 ~ 11.43	100.00	それ以外	1.35 ~ 11.43	3.00	16.05	それ以外	1.00	5.00 ~ 10.53	100.00	それ以外	5.00 ~ 25.00	3.00	16.05
9	100kN/m ² を超える	1.00	0.00 ~ 3.48	156.12	3mを超える	0.00 ~ 0.24	3.12	16.72	100kN/m ² を超える	1.00	10.54 ~ 38.37	156.12	3mを超える	25.00 ~ 38.37	3.12	16.72
	それ以外	1.00	3.48 ~ 11.27	100.00	それ以外	0.24 ~ 11.27	3.00	16.05	それ以外	1.00	5.00 ~ 10.54	100.00	それ以外	5.00 ~ 25.00	3.00	16.05
10	100kN/m ² を超える	1.00	0.00 ~ 2.98	147.27	3mを超える	- ~ -	-	-	100kN/m ² を超える	1.00	10.62 ~ 28.86	147.27	3mを超える	- ~ -	-	-
	それ以外	1.00	2.98 ~ 10.76	100.00	それ以外	0.00 ~ 10.76	2.96	15.85	それ以外	1.00	5.00 ~ 10.62	100.00	それ以外	5.00 ~ 28.86	2.96	15.85
11	100kN/m ² を超える	1.00	0.00 ~ 3.02	148.05	3mを超える	0.00 ~ 0.15	3.08	16.48	100kN/m ² を超える	1.00	10.54 ~ 26.20	148.05	3mを超える	25.00 ~ 26.20	3.08	16.48
	それ以外	1.00	3.02 ~ 10.81	100.00	それ以外	0.15 ~ 10.81	3.00	16.05	それ以外	1.00	5.00 ~ 10.54	100.00	それ以外	5.00 ~ 25.00	3.00	16.05
12	100kN/m ² を超える	1.00	0.00 ~ 3.04	148.46	3mを超える	0.00 ~ 0.25	3.14	16.80	100kN/m ² を超える	1.00	10.61 ~ 25.91	148.46	3mを超える	25.00 ~ 25.91	3.14	16.80
	それ以外	1.00	3.04 ~ 10.83	100.00	それ以外	0.25 ~ 10.83	3.00	16.05	それ以外	1.00	5.00 ~ 10.61	100.00	それ以外	5.00 ~ 25.00	3.00	16.05
13	100kN/m ² を超える	1.00	0.00 ~ 2.85	145.17	3mを超える	- ~ -	-	-	100kN/m ² を超える	1.00	10.55 ~ 24.16	145.17	3mを超える	- ~ -	-	-
	それ以外	1.00	2.85 ~ 10.64	100.00	それ以外	0.00 ~ 10.64	2.75	14.71	それ以外	1.00	5.00 ~ 10.55	100.00	それ以外	5.00 ~ 24.16	2.75	14.71
14	100kN/m ² を超える	1.00	0.00 ~ 1.34	120.35	3mを超える	- ~ -	-	-	100kN/m ² を超える	1.00	10.62 ~ 14.86	120.35	3mを超える	- ~ -	-	-
	それ以外	1.00	1.34 ~ 9.13	100.00	それ以外	0.00 ~ 9.13	2.25	12.06	それ以外	1.00	5.00 ~ 10.62	100.00	それ以外	5.00 ~ 14.86	2.25	12.06
15	100kN/m ² を超える	1.00	0.00 ~ 0.89	113.39	3mを超える	- ~ -	-	-	100kN/m ² を超える	1.00	11.08 ~ 14.28	113.39	3mを超える	- ~ -	-	-
	それ以外	1.00	0.89 ~ 8.68	100.00	それ以外	0.00 ~ 8.68	2.04	10.92	それ以外	1.00	5.00 ~ 11.08	100.00	それ以外	5.00 ~ 14.28	2.04	10.92

急傾斜地の崩壊区域調査

様式3-2 建築物に作用すると想定される衝撃に関する事項(2/2)

調査年度	平成20年度
------	--------

急傾斜地の位置		箇所番号 050B1008			箇所名 遠矢場-1		所在地 岩手郡葛巻町江刈									
横断線 番号	急傾斜地の下端に隣接する土地								急傾斜地内							
	土石等の移動の高さと力の大きさ				土石等の堆積高さとの大きさ				土石等の移動の高さと力の大きさ				土石等の堆積高さとの大きさ			
	区分	高さ (m)	下端からの距離 (m)	力の大きさ (kN/m ²)	区分	下端からの水平 距離(m)	高さ (m)	力の大きさ (kN/m ²)	区分	高さ (m)	上端からの比高 (m)	力の大きさ (kN/m ²)	区分	上端からの比高 (m)	高さ (m)	力の大きさ (kN/m ²)
16	100kN/m ² を超える	1.00	0.00 ~ 0.89	113.33	3mを超える	- ~ -	-	-	100kN/m ² を超える	1.00	10.90 ~ 13.94	113.33	3mを超える	- ~ -	-	-
	それ以外	1.00	0.89 ~ 8.68	100.00	それ以外	0.00 ~ 8.68	2.06	11.04	それ以外	1.00	5.00 ~ 10.90	100.00	それ以外	5.00 ~ 13.94	2.06	11.04
17	100kN/m ² を超える	1.00	0.00 ~ 0.22	103.17	3mを超える	- ~ -	-	-	100kN/m ² を超える	1.00	11.19 ~ 11.78	103.17	3mを超える	- ~ -	-	-
	それ以外	1.00	0.22 ~ 8.00	100.00	それ以外	0.00 ~ 8.00	2.38	12.73	それ以外	1.00	5.00 ~ 11.19	100.00	それ以外	5.00 ~ 11.78	2.38	12.73
18	100kN/m ² を超える	-	- ~ -	-	3mを超える	- ~ -	-	-	100kN/m ² を超える	-	- ~ -	-	3mを超える	- ~ -	-	-
	それ以外	1.00	0.00 ~ 7.09	90.07	それ以外	0.00 ~ 7.09	1.88	10.04	それ以外	1.00	5.00 ~ 9.20	90.07	それ以外	5.00 ~ 9.20	1.88	10.04
	100kN/m ² を超える		~		3mを超える	~			100kN/m ² を超える		~		3mを超える	~		
	それ以外		~		それ以外	~			それ以外		~		それ以外	~		
	100kN/m ² を超える		~		3mを超える	~			100kN/m ² を超える		~		3mを超える	~		
	それ以外		~		それ以外	~			それ以外		~		それ以外	~		
	100kN/m ² を超える		~		3mを超える	~			100kN/m ² を超える		~		3mを超える	~		
	それ以外		~		それ以外	~			それ以外		~		それ以外	~		
	100kN/m ² を超える		~		3mを超える	~			100kN/m ² を超える		~		3mを超える	~		
	それ以外		~		それ以外	~			それ以外		~		それ以外	~		
	100kN/m ² を超える		~		3mを超える	~			100kN/m ² を超える		~		3mを超える	~		
	それ以外		~		それ以外	~			それ以外		~		それ以外	~		
	100kN/m ² を超える		~		3mを超える	~			100kN/m ² を超える		~		3mを超える	~		
	それ以外		~		それ以外	~			それ以外		~		それ以外	~		
	100kN/m ² を超える		~		3mを超える	~			100kN/m ² を超える		~		3mを超える	~		
	それ以外		~		それ以外	~			それ以外		~		それ以外	~		