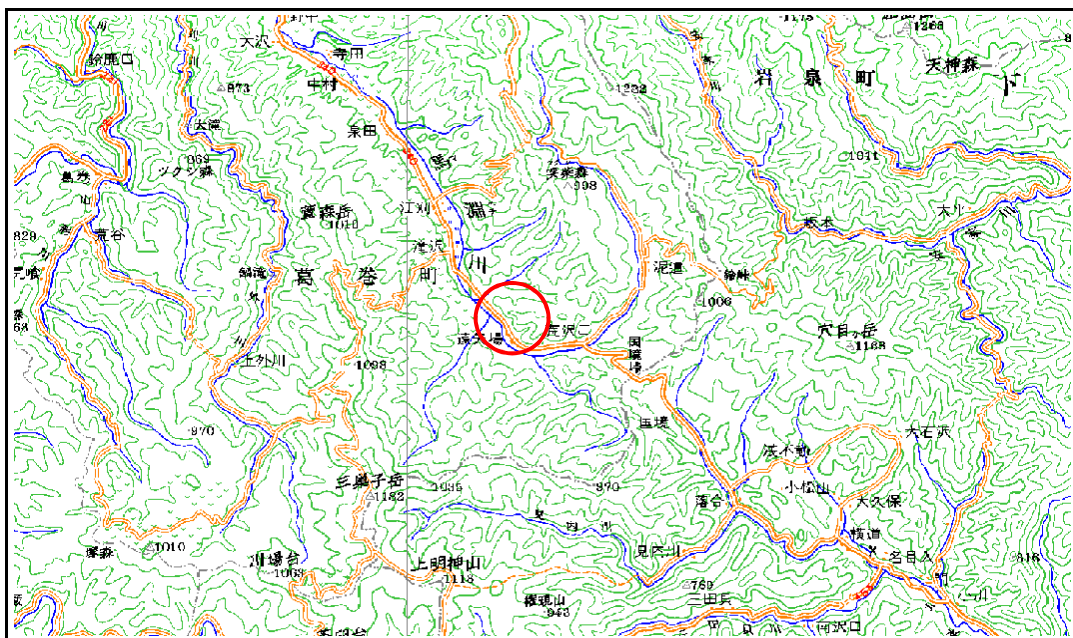


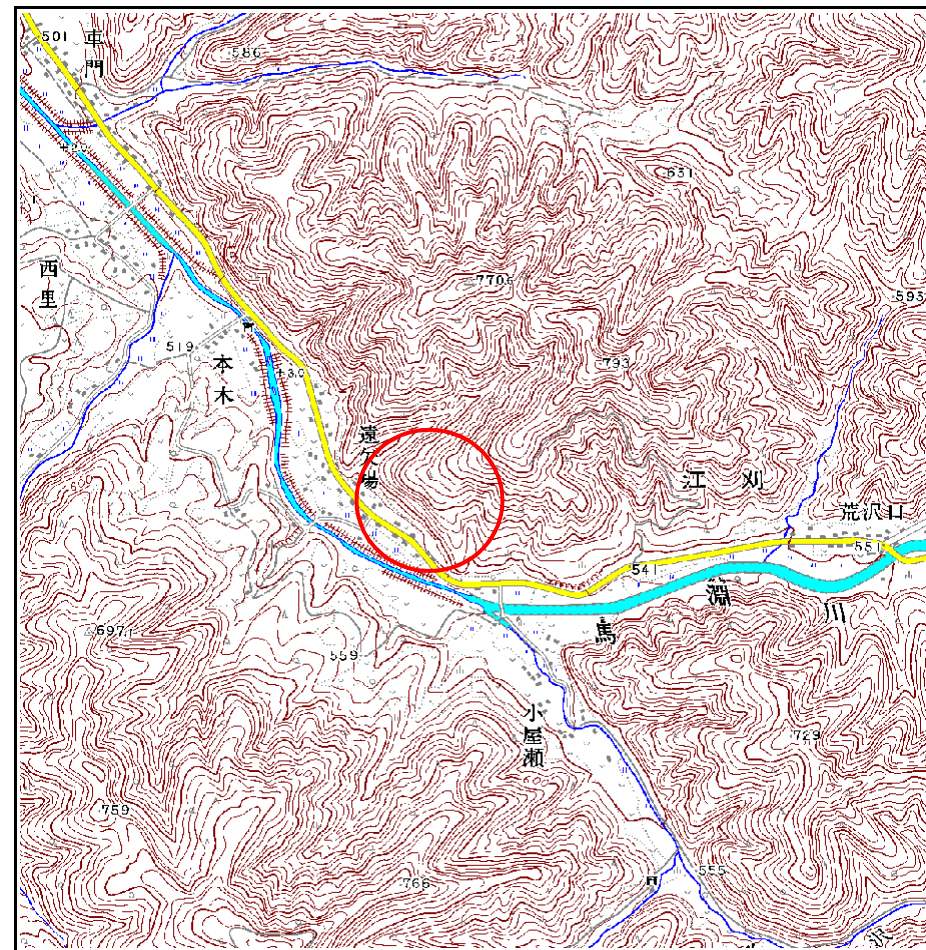
土砂災害防止に関する基礎調査(急傾斜地の崩壊)

表紙 概況、位置図

自然現象の種類	急傾斜地の崩壊
箇所番号	050A1001
箇所名	遠矢場
所在地	岩手郡葛巻町江刈
調査機関	盛岡地方振興局土木部



位置図 (S=1:200,000)



概況図 (S=1:25,000)

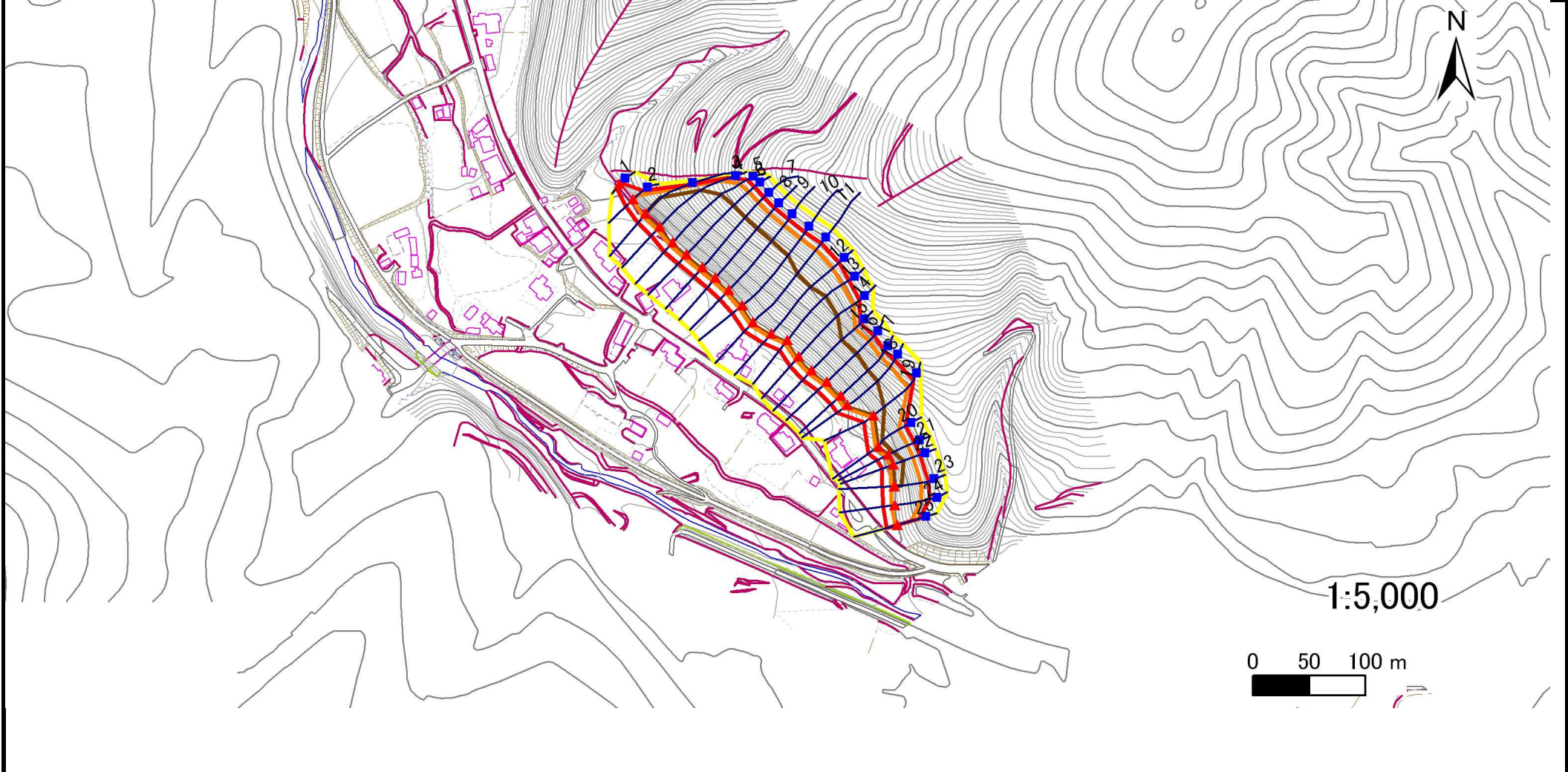
岩手県

急傾斜地の崩壊区域調査

様式3-1 危害のおそれのある土地、著しい危害のおそれのある土地の設定図

調査年度 平成18年度

急傾斜地の位置 箇所番号 050A1001 箇所名 遠矢場 所在地 岩手郡葛巻町江刈



1:5,000



凡例	■ 上端	— 横断測線	■ 危害のおそれのある土地の区域	■ 土石等の移動による力が100kN/m ² を超える範囲
	▲ 下端		■ 著しい危害のおそれのある土地の区域	■ 土石等の堆積高が3mを超える範囲

急傾斜地の崩壊区域調査

様式3-2 建築物に作用すると想定される衝撃に関する事項(1/2)

														調査年度		
														平成18年度		
急傾斜地の位置		050A1001			箇所名		遠矢場			所在地		岩手郡葛巻町江刈				
横断 測線 番号	急傾斜地の下端に隣接する土地								急傾斜地内							
	土石等の移動の高さと力の大きさ				土石等の堆積高さとの大きさ				土石等の移動の高さと力の大きさ				土石等の堆積高さとの大きさ			
	区分	高さ (m)	下端からの距離 (m)	力の大きさ (kN/m ²)	区分	下端からの水平 距離(m)	高さ (m)	力の大きさ (kN/m ²)	区分	高さ (m)	上端からの比高 (m)	力の大きさ (kN/m ²)	区分	上端からの比高 (m)	高さ (m)	力の大きさ (kN/m ²)
1	100kN/m ² を超える	-	- ~ -	-	3mを超える	- ~ -	-	-	100kN/m ² を超える	-	- ~ -	-	3mを超える	- ~ -	-	-
	それ以外	1.00	0.00 ~ 5.22	65.14	それ以外	0.00 ~ 5.22	1.81	9.15	それ以外	1.00	5.00 ~ 5.70	65.14	それ以外	5.00 ~ 5.70	1.81	9.15
2	100kN/m ² を超える	1.00	0.00 ~ 1.33	120.16	3mを超える	- ~ -	-	-	100kN/m ² を超える	1.00	10.89 ~ 15.13	120.16	3mを超える	- ~ -	-	-
	それ以外	1.00	1.33 ~ 9.11	100.00	それ以外	0.00 ~ 9.11	2.53	12.77	それ以外	1.00	5.00 ~ 10.89	100.00	それ以外	5.00 ~ 15.13	2.53	12.77
3	100kN/m ² を超える	1.00	0.00 ~ 3.63	158.83	3mを超える	0.00 ~ 1.39	3.68	18.61	100kN/m ² を超える	1.00	10.53 ~ 40.02	158.83	3mを超える	25.00 ~ 40.02	3.68	18.61
	それ以外	1.00	3.63 ~ 11.42	100.00	それ以外	1.39 ~ 11.42	3.00	15.16	それ以外	1.00	5.00 ~ 10.53	100.00	それ以外	5.00 ~ 25.00	3.00	15.16
4	100kN/m ² を超える	1.00	0.00 ~ 3.67	159.40	3mを超える	0.00 ~ 2.16	3.98	20.11	100kN/m ² を超える	1.00	10.55 ~ 61.44	159.40	3mを超える	25.00 ~ 61.44	3.98	20.11
	それ以外	1.00	3.67 ~ 11.45	100.00	それ以外	2.16 ~ 11.45	3.00	15.16	それ以外	1.00	5.00 ~ 10.55	100.00	それ以外	5.00 ~ 25.00	3.00	15.16
5	100kN/m ² を超える	1.00	0.00 ~ 3.70	160.08	3mを超える	0.00 ~ 2.17	3.99	20.15	100kN/m ² を超える	1.00	10.55 ~ 70.00	160.08	3mを超える	25.00 ~ 70.00	3.99	20.15
	それ以外	1.00	3.70 ~ 11.49	100.00	それ以外	2.17 ~ 11.49	3.00	15.16	それ以外	1.00	5.00 ~ 10.55	100.00	それ以外	5.00 ~ 25.00	3.00	15.16
6	100kN/m ² を超える	1.00	0.00 ~ 3.87	163.15	3mを超える	0.00 ~ 2.29	4.07	20.57	100kN/m ² を超える	1.00	10.53 ~ 72.00	163.15	3mを超える	25.00 ~ 72.00	4.07	20.57
	それ以外	1.00	3.87 ~ 11.66	100.00	それ以外	2.29 ~ 11.66	3.00	15.16	それ以外	1.00	5.00 ~ 10.53	100.00	それ以外	5.00 ~ 25.00	3.00	15.16
7	100kN/m ² を超える	1.00	0.00 ~ 3.96	164.71	3mを超える	0.00 ~ 2.36	4.13	20.85	100kN/m ² を超える	1.00	10.57 ~ 72.00	164.71	3mを超える	25.00 ~ 72.00	4.13	20.85
	それ以外	1.00	3.96 ~ 11.75	100.00	それ以外	2.36 ~ 11.75	3.00	15.16	それ以外	1.00	5.00 ~ 10.57	100.00	それ以外	5.00 ~ 25.00	3.00	15.16
8	100kN/m ² を超える	1.00	0.00 ~ 4.00	165.47	3mを超える	0.00 ~ 2.40	4.16	21.02	100kN/m ² を超える	1.00	10.61 ~ 72.02	165.47	3mを超える	25.00 ~ 72.02	4.16	21.02
	それ以外	1.00	4.00 ~ 11.79	100.00	それ以外	2.40 ~ 11.79	3.00	15.16	それ以外	1.00	5.00 ~ 10.61	100.00	それ以外	5.00 ~ 25.00	3.00	15.16
9	100kN/m ² を超える	1.00	0.00 ~ 4.00	165.36	3mを超える	0.00 ~ 2.39	4.15	20.99	100kN/m ² を超える	1.00	10.60 ~ 72.63	165.36	3mを超える	25.00 ~ 72.63	4.15	20.99
	それ以外	1.00	4.00 ~ 11.78	100.00	それ以外	2.39 ~ 11.78	3.00	15.16	それ以外	1.00	5.00 ~ 10.60	100.00	それ以外	5.00 ~ 25.00	3.00	15.16
10	100kN/m ² を超える	1.00	0.00 ~ 3.86	162.86	3mを超える	0.00 ~ 2.27	4.06	20.53	100kN/m ² を超える	1.00	10.53 ~ 72.22	162.86	3mを超える	25.00 ~ 72.22	4.06	20.53
	それ以外	1.00	3.86 ~ 11.64	100.00	それ以外	2.27 ~ 11.64	3.00	15.16	それ以外	1.00	5.00 ~ 10.53	100.00	それ以外	5.00 ~ 25.00	3.00	15.16
11	100kN/m ² を超える	1.00	0.00 ~ 3.55	157.35	3mを超える	0.00 ~ 2.09	3.93	19.84	100kN/m ² を超える	1.00	10.62 ~ 72.31	157.35	3mを超える	30.00 ~ 72.31	3.93	19.84
	それ以外	1.00	3.55 ~ 11.34	100.00	それ以外	2.09 ~ 11.34	3.00	15.16	それ以外	1.00	5.00 ~ 10.62	100.00	それ以外	5.00 ~ 30.00	3.00	15.16
12	100kN/m ² を超える	1.00	0.00 ~ 3.68	159.56	3mを超える	0.00 ~ 2.16	3.97	20.09	100kN/m ² を超える	1.00	10.56 ~ 70.00	159.56	3mを超える	30.00 ~ 70.00	3.97	20.09
	それ以外	1.00	3.68 ~ 11.46	100.00	それ以外	2.16 ~ 11.46	3.00	15.16	それ以外	1.00	5.00 ~ 10.56	100.00	それ以外	5.00 ~ 30.00	3.00	15.16
13	100kN/m ² を超える	1.00	0.00 ~ 3.89	163.36	3mを超える	0.00 ~ 2.30	4.08	20.64	100kN/m ² を超える	1.00	10.54 ~ 65.83	163.36	3mを超える	25.00 ~ 65.83	4.08	20.64
	それ以外	1.00	3.89 ~ 11.67	100.00	それ以外	2.30 ~ 11.67	3.00	15.16	それ以外	1.00	5.00 ~ 10.54	100.00	それ以外	5.00 ~ 25.00	3.00	15.16
14	100kN/m ² を超える	1.00	0.00 ~ 3.98	165.11	3mを超える	0.00 ~ 2.39	4.15	20.98	100kN/m ² を超える	1.00	10.60 ~ 66.00	165.11	3mを超える	25.00 ~ 66.00	4.15	20.98
	それ以外	1.00	3.98 ~ 11.77	100.00	それ以外	2.39 ~ 11.77	3.00	15.16	それ以外	1.00	5.00 ~ 10.60	100.00	それ以外	5.00 ~ 25.00	3.00	15.16
15	100kN/m ² を超える	1.00	0.00 ~ 4.06	166.55	3mを超える	0.00 ~ 2.57	4.31	21.78	100kN/m ² を超える	1.00	10.92 ~ 59.05	166.55	3mを超える	25.00 ~ 59.05	4.31	21.78
	それ以外	1.00	4.06 ~ 11.85	100.00	それ以外	2.57 ~ 11.85	3.00	15.16	それ以外	1.00	5.00 ~ 10.92	100.00	それ以外	5.00 ~ 25.00	3.00	15.16

急傾斜地の崩壊区域調査

様式3-2 建築物に作用すると想定される衝撃に関する事項 (2/2)

														調査年度	平成18年度	
急傾斜地の位置		050A1001			箇所名		遠矢場		所在地		岩手郡葛巻町江刈					
横断 測線 番号	急傾斜地の下端に隣接する土地								急傾斜地内							
	土石等の移動の高さと力の大きさ				土石等の堆積高さと力の大きさ				土石等の移動の高さと力の大きさ				土石等の堆積高さと力の大きさ			
	区分	高さ (m)	下端からの距離 (m)	力の大きさ (kN/m ²)	区分	下端からの水平 距離(m)	高さ (m)	力の大きさ (kN/m ²)	区分	高さ (m)	上端からの比高 (m)	力の大きさ (kN/m ²)	区分	上端からの比高 (m)	高さ (m)	力の大きさ (kN/m ²)
16	100kN/m ² を超える	1.00	0.00 ~ 4.06	166.45	3mを超える	0.00 ~ 2.57	4.32	21.82	100kN/m ² を超える	1.00	10.94 ~ 58.00	166.45	3mを超える	25.00 ~ 58.00	4.32	21.82
	それ以外	1.00	4.06 ~ 11.84	100.00	それ以外	2.57 ~ 11.84	3.00	15.16	それ以外	1.00	5.00 ~ 10.94	100.00	それ以外	5.00 ~ 25.00	3.00	15.16
17	100kN/m ² を超える	1.00	0.00 ~ 4.02	165.74	3mを超える	0.00 ~ 2.53	4.27	21.60	100kN/m ² を超える	1.00	10.82 ~ 54.00	165.74	3mを超える	25.00 ~ 54.00	4.27	21.60
	それ以外	1.00	4.02 ~ 11.80	100.00	それ以外	2.53 ~ 11.80	3.00	15.16	それ以外	1.00	5.00 ~ 10.82	100.00	それ以外	5.00 ~ 25.00	3.00	15.16
18	100kN/m ² を超える	1.00	0.00 ~ 3.90	163.56	3mを超える	0.00 ~ 2.36	4.13	20.89	100kN/m ² を超える	1.00	10.58 ~ 52.59	163.56	3mを超える	25.00 ~ 52.59	4.13	20.89
	それ以外	1.00	3.90 ~ 11.68	100.00	それ以外	2.36 ~ 11.68	3.00	15.16	それ以外	1.00	5.00 ~ 10.58	100.00	それ以外	5.00 ~ 25.00	3.00	15.16
19	100kN/m ² を超える	1.00	0.00 ~ 3.18	150.76	3mを超える	0.00 ~ 0.05	3.03	15.29	100kN/m ² を超える	1.00	10.72 ~ 38.00	150.76	3mを超える	30.00 ~ 38.00	3.03	15.29
	それ以外	1.00	3.18 ~ 10.96	100.00	それ以外	0.05 ~ 10.96	3.00	15.16	それ以外	1.00	5.00 ~ 10.72	100.00	それ以外	5.00 ~ 30.00	3.00	15.16
20	100kN/m ² を超える	1.00	0.00 ~ 3.31	153.03	3mを超える	0.00 ~ 0.21	3.11	15.73	100kN/m ² を超える	1.00	10.57 ~ 29.77	153.03	3mを超える	25.00 ~ 29.77	3.11	15.73
	それ以外	1.00	3.31 ~ 11.09	100.00	それ以外	0.21 ~ 11.09	3.00	15.16	それ以外	1.00	5.00 ~ 10.57	100.00	それ以外	5.00 ~ 25.00	3.00	15.16
21	100kN/m ² を超える	1.00	0.00 ~ 3.24	151.92	3mを超える	0.00 ~ 0.56	3.35	16.91	100kN/m ² を超える	1.00	11.34 ~ 29.57	151.92	3mを超える	25.00 ~ 29.57	3.35	16.91
	それ以外	1.00	3.24 ~ 11.03	100.00	それ以外	0.56 ~ 11.03	3.00	15.16	それ以外	1.00	5.00 ~ 11.34	100.00	それ以外	5.00 ~ 25.00	3.00	15.16
22	100kN/m ² を超える	1.00	0.00 ~ 3.19	150.95	3mを超える	0.00 ~ 0.61	3.38	17.09	100kN/m ² を超える	1.00	11.53 ~ 29.49	150.95	3mを超える	20.00 ~ 29.49	3.38	17.09
	それ以外	1.00	3.19 ~ 10.97	100.00	それ以外	0.61 ~ 10.97	3.00	15.16	それ以外	1.00	5.00 ~ 11.53	100.00	それ以外	5.00 ~ 20.00	3.00	15.16
23	100kN/m ² を超える	1.00	0.00 ~ 3.33	153.42	3mを超える	0.00 ~ 0.24	3.14	15.85	100kN/m ² を超える	1.00	10.60 ~ 29.82	153.42	3mを超える	25.00 ~ 29.82	3.14	15.85
	それ以外	1.00	3.33 ~ 11.11	100.00	それ以外	0.24 ~ 11.11	3.00	15.16	それ以外	1.00	5.00 ~ 10.60	100.00	それ以外	5.00 ~ 25.00	3.00	15.16
24	100kN/m ² を超える	1.00	0.00 ~ 3.01	147.86	3mを超える	- ~ -	-	-	100kN/m ² を超える	1.00	10.57 ~ 28.16	147.86	3mを超える	- ~ -	-	-
	それ以外	1.00	3.01 ~ 10.79	100.00	それ以外	0.00 ~ 10.79	2.99	15.12	それ以外	1.00	5.00 ~ 10.57	100.00	それ以外	5.00 ~ 28.16	2.99	15.12
25	100kN/m ² を超える	1.00	0.00 ~ 2.27	135.38	3mを超える	- ~ -	-	-	100kN/m ² を超える	1.00	10.54 ~ 20.00	135.38	3mを超える	- ~ -	-	-
	それ以外	1.00	2.27 ~ 10.06	100.00	それ以外	0.00 ~ 10.06	2.68	13.54	それ以外	1.00	5.00 ~ 10.54	100.00	それ以外	5.00 ~ 20.00	2.68	13.54
	100kN/m ² を超える		~		3mを超える	~			100kN/m ² を超える		~		3mを超える	~		
	それ以外		~		それ以外	~			それ以外		~		それ以外	~		
	100kN/m ² を超える		~		3mを超える	~			100kN/m ² を超える		~		3mを超える	~		
	それ以外		~		それ以外	~			それ以外		~		それ以外	~		
	100kN/m ² を超える		~		3mを超える	~			100kN/m ² を超える		~		3mを超える	~		
	それ以外		~		それ以外	~			それ以外		~		それ以外	~		
	100kN/m ² を超える		~		3mを超える	~			100kN/m ² を超える		~		3mを超える	~		
	それ以外		~		それ以外	~			それ以外		~		それ以外	~		