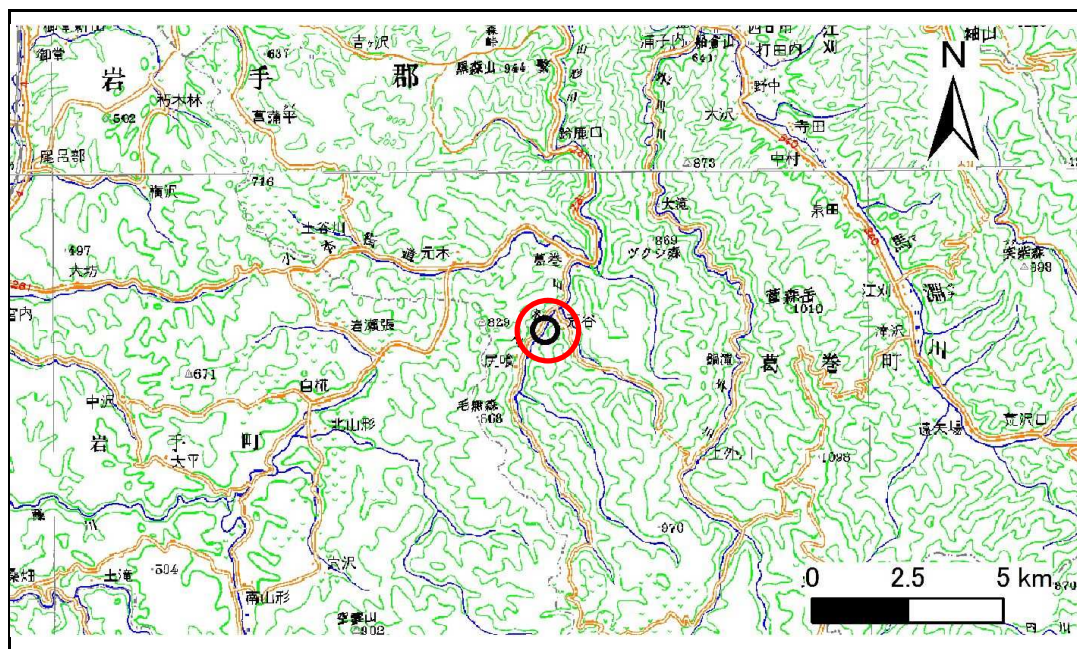


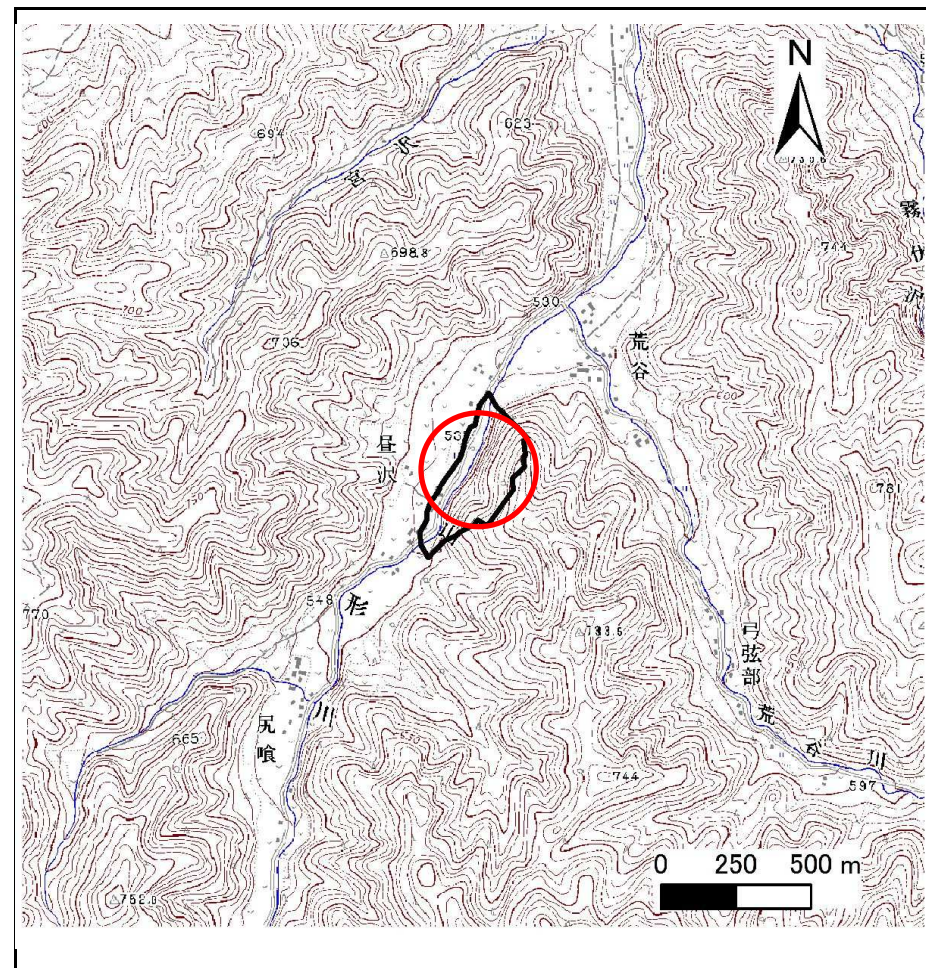
土砂災害防止に関する基礎調査(急傾斜地の崩壊)

表紙 概況、位置図

自然現象の種類	急傾斜地の崩壊
箇所番号	049B1010
箇所名	昼沢-1
所在地	岩手郡葛巻町葛巻第33地割
調査機関	盛岡広域振興局土木部



位置図(S=1:200,000)



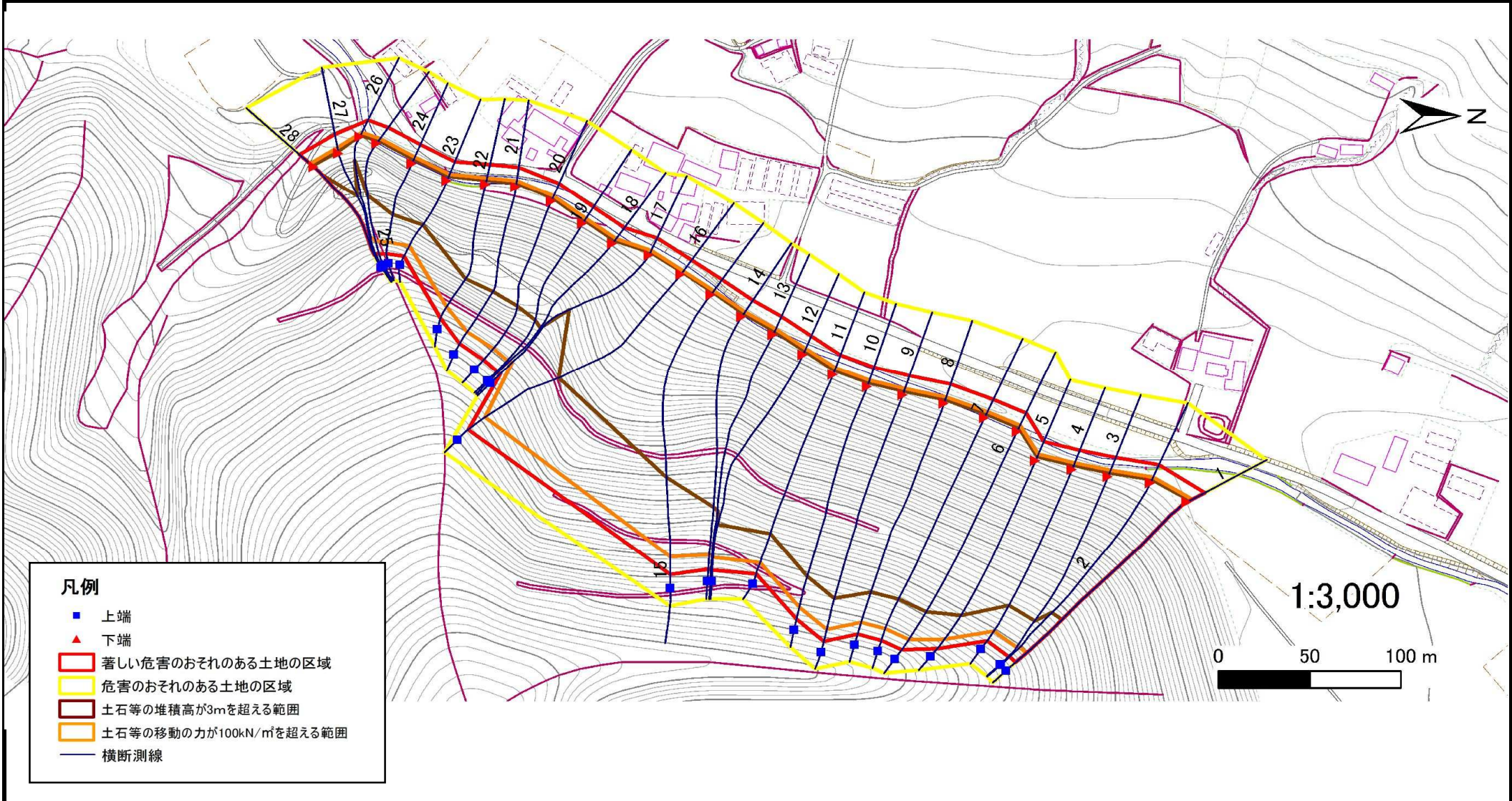
概況図(S=1:25,000)

急傾斜地の崩壊区域調査

様式3-1 危害のおそれのある土地、著しい危害のおそれのある土地の設定図

調査年度 平成23年度

急傾斜地の位置	箇所番号	049B1010	箇所名	昼沢-1	所在地	岩手郡葛巻町葛巻第33地割
---------	------	----------	-----	------	-----	---------------



急傾斜地の崩壊区域調書

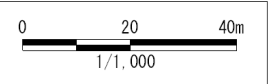
様式3-1 危害のおそれのある土地、著しい危害のおそれのある土地の設定図

調査年度	平成24年度
------	--------

急傾斜地の位置	箇所番号	049B1010	箇所名	昼沢-1	所在地	岩手郡葛巻町葛巻第33地割
---------	------	----------	-----	------	-----	---------------



凡例	
■	上端
▲	下端
■ (Red outline)	著しい危害のおそれのある土地の区域
■ (Yellow outline)	危害のおそれのある土地の区域
■ (Orange outline)	土石等の堆積高が3mを超える範囲
■ (Orange outline)	土石等の移動の力が100kN/mを超える範囲
— (Blue line)	横断測線

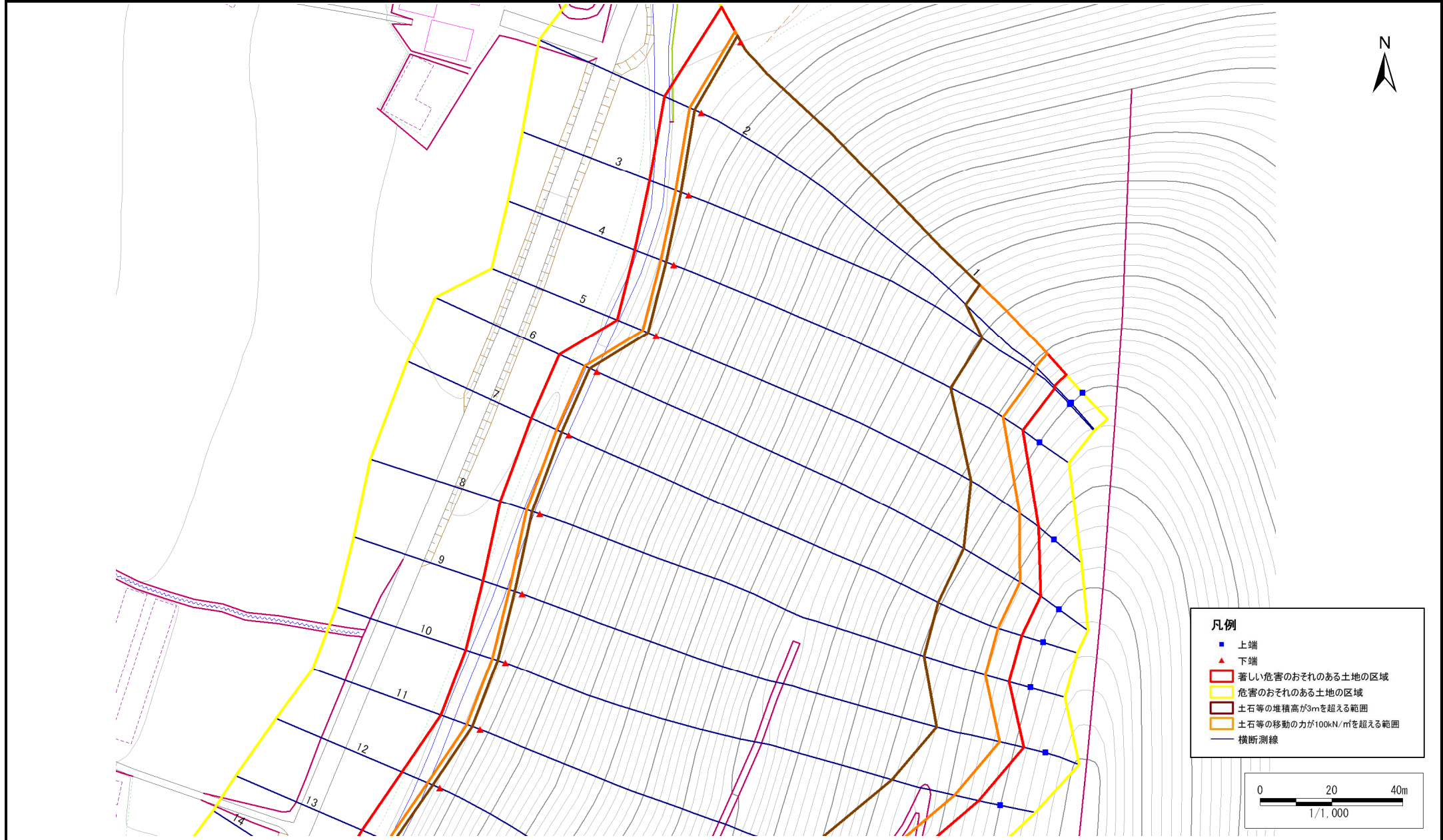


急傾斜地の崩壊区域調書

様式3-1 危害のおそれのある土地、著しい危害のおそれのある土地の設定図

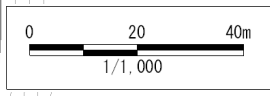
調査年度	平成24年度
------	--------

急傾斜地の位置	箇所番号	049B1010	箇所名	昼沢-1	所在地	岩手郡葛巻町葛巻第33地割
---------	------	----------	-----	------	-----	---------------



凡例

- 上端
- ▲ 下端
- ▭ 著しい危害のおそれのある土地の区域
- ▭ 危害のおそれのある土地の区域
- ▭ 土石等の堆積高が3mを超える範囲
- ▭ 土石等の移動の力が100kN/mを超える範囲
- 横断測線

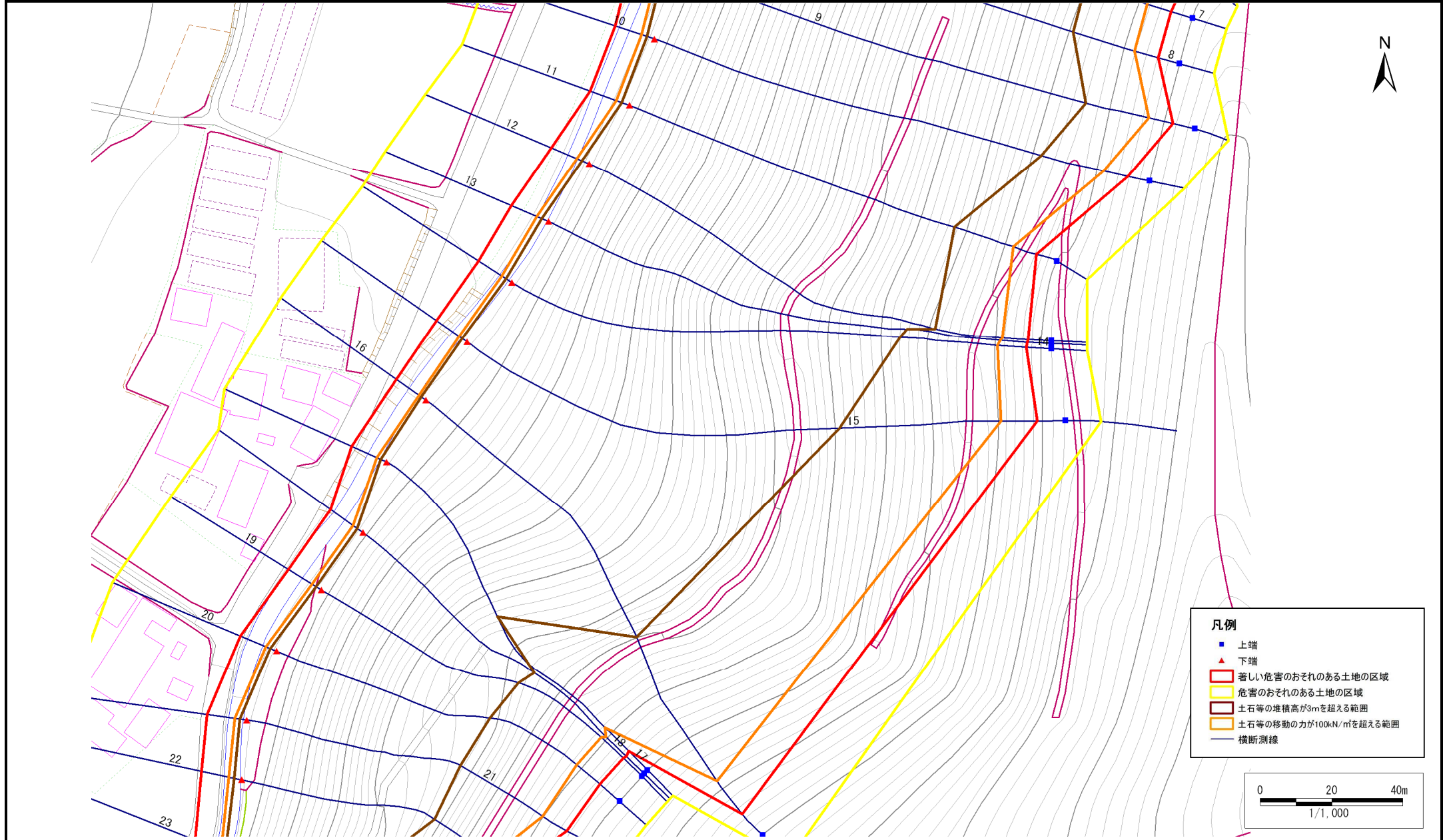


急傾斜地の崩壊区域調書

様式3-1 危害のおそれのある土地、著しい危害のおそれのある土地の設定図

調査年度	平成24年度
------	--------

急傾斜地の位置	箇所番号	049B1010	箇所名	昼沢-1	所在地	岩手郡葛巻町葛巻第33地割
---------	------	----------	-----	------	-----	---------------

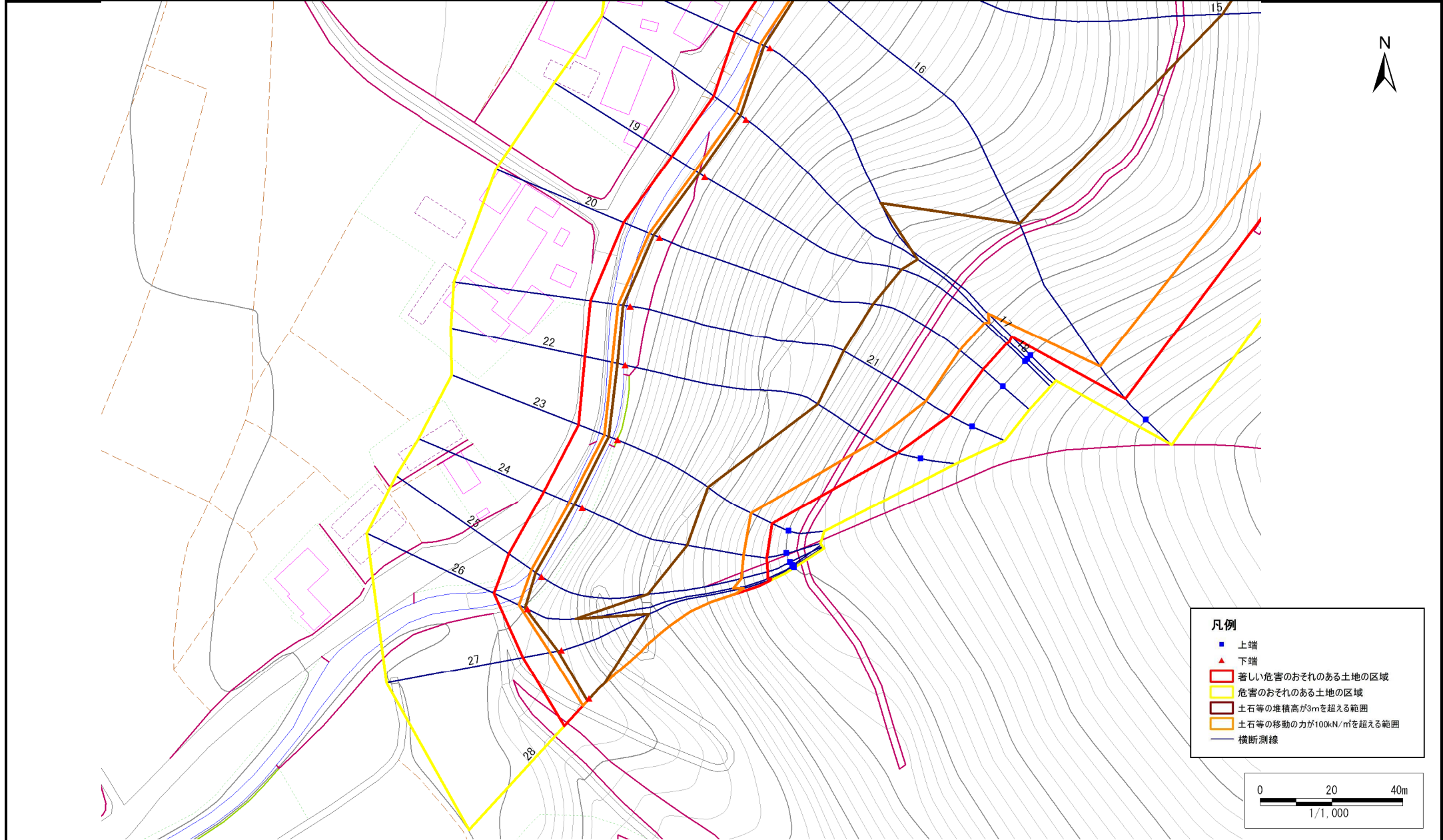


急傾斜地の崩壊区域調書

様式3-1 危害のおそれのある土地、著しい危害のおそれのある土地の設定図

調査年度	平成24年度
------	--------

急傾斜地の位置	箇所番号	049B1010	箇所名	昼沢-1	所在地	岩手郡葛巻町葛巻第33地割
---------	------	----------	-----	------	-----	---------------



急傾斜地の崩壊区域調査

様式3-2 建築物に作用すると想定される衝撃に関する事項(1/2)

													調査年度	平成23年度		
急傾斜地の位置		箇所番号			箇所名		昼沢-1		所在地		岩手郡葛巻町葛巻第33地割					
横断 測線 番号	急傾斜地の下端に隣接する土地								急傾斜地内							
	土石等の移動の高さと力の大きさ				土石等の堆積高さとの大きさ				土石等の移動の高さと力の大きさ				土石等の堆積高さとの大きさ			
	区分	高さ (m)	下端からの距離 (m)	力の大きさ (kN/m ²)	区分	下端からの水平 距離(m)	高さ (m)	力の大きさ (kN/m ²)	区分	高さ (m)	上端からの比高 (m)	力の大きさ (kN/m ²)	区分	上端からの比高 (m)	高さ (m)	力の大きさ (kN/m ²)
1	100kN/m ² を超える	1.00	0.00 ~ 3.48	156.06	3mを超える	0.00 ~ 2.05	3.90	20.86	100kN/m ² を超える	1.00	10.67 ~ 98.00	156.06	3mを超える	30.00 ~ 98.00	3.90	20.86
	それ以外	1.00	3.48 ~ 11.26	100.00	それ以外	2.05 ~ 11.26	3.00	16.05	それ以外	1.00	5.00 ~ 10.67	100.00	それ以外	5.00 ~ 30.00	3.00	16.05
2	100kN/m ² を超える	1.00	0.00 ~ 3.64	159.01	3mを超える	0.00 ~ 2.13	3.96	21.18	100kN/m ² を超える	1.00	10.57 ~ 97.69	159.01	3mを超える	30.00 ~ 97.69	3.96	21.18
	それ以外	1.00	3.64 ~ 11.43	100.00	それ以外	2.13 ~ 11.43	3.00	16.05	それ以外	1.00	5.00 ~ 10.57	100.00	それ以外	5.00 ~ 30.00	3.00	16.05
3	100kN/m ² を超える	1.00	0.00 ~ 3.95	164.56	3mを超える	0.00 ~ 2.34	4.11	22.00	100kN/m ² を超える	1.00	10.56 ~ 98.94	164.56	3mを超える	25.00 ~ 98.94	4.11	22.00
	それ以外	1.00	3.95 ~ 11.74	100.00	それ以外	2.34 ~ 11.74	3.00	16.05	それ以外	1.00	5.00 ~ 10.56	100.00	それ以外	5.00 ~ 25.00	3.00	16.05
4	100kN/m ² を超える	1.00	0.00 ~ 4.07	166.70	3mを超える	0.00 ~ 2.46	4.21	22.53	100kN/m ² を超える	1.00	10.68 ~ 97.29	166.70	3mを超える	25.00 ~ 97.29	4.21	22.53
	それ以外	1.00	4.07 ~ 11.85	100.00	それ以外	2.46 ~ 11.85	3.00	16.05	それ以外	1.00	5.00 ~ 10.68	100.00	それ以外	5.00 ~ 25.00	3.00	16.05
5	100kN/m ² を超える	1.00	0.00 ~ 4.10	167.27	3mを超える	0.00 ~ 2.50	4.25	22.74	100kN/m ² を超える	1.00	10.76 ~ 109.71	167.27	3mを超える	25.00 ~ 109.71	4.25	22.74
	それ以外	1.00	4.10 ~ 11.89	100.00	それ以外	2.50 ~ 11.89	3.00	16.05	それ以外	1.00	5.00 ~ 10.76	100.00	それ以外	5.00 ~ 25.00	3.00	16.05
6	100kN/m ² を超える	1.00	0.00 ~ 3.89	163.38	3mを超える	0.00 ~ 2.28	4.07	21.78	100kN/m ² を超える	1.00	10.53 ~ 114.82	163.38	3mを超える	25.00 ~ 114.82	4.07	21.78
	それ以外	1.00	3.89 ~ 11.67	100.00	それ以外	2.28 ~ 11.67	3.00	16.05	それ以外	1.00	5.00 ~ 10.53	100.00	それ以外	5.00 ~ 25.00	3.00	16.05
7	100kN/m ² を超える	1.00	0.00 ~ 3.91	163.73	3mを超える	0.00 ~ 2.30	4.08	21.84	100kN/m ² を超える	1.00	10.54 ~ 114.93	163.73	3mを超える	25.00 ~ 114.93	4.08	21.84
	それ以外	1.00	3.91 ~ 11.69	100.00	それ以外	2.30 ~ 11.69	3.00	16.05	それ以外	1.00	5.00 ~ 10.54	100.00	それ以外	5.00 ~ 25.00	3.00	16.05
8	100kN/m ² を超える	1.00	0.00 ~ 3.95	164.46	3mを超える	0.00 ~ 2.33	4.11	21.97	100kN/m ² を超える	1.00	10.55 ~ 117.26	164.46	3mを超える	25.00 ~ 117.26	4.11	21.97
	それ以外	1.00	3.95 ~ 11.73	100.00	それ以外	2.33 ~ 11.73	3.00	16.05	それ以外	1.00	5.00 ~ 10.55	100.00	それ以外	5.00 ~ 25.00	3.00	16.05
9	100kN/m ² を超える	1.00	0.00 ~ 3.93	164.07	3mを超える	0.00 ~ 2.31	4.09	21.90	100kN/m ² を超える	1.00	10.54 ~ 122.19	164.07	3mを超える	25.00 ~ 122.19	4.09	21.90
	それ以外	1.00	3.93 ~ 11.71	100.00	それ以外	2.31 ~ 11.71	3.00	16.05	それ以外	1.00	5.00 ~ 10.54	100.00	それ以外	5.00 ~ 25.00	3.00	16.05
10	100kN/m ² を超える	1.00	0.00 ~ 3.94	164.30	3mを超える	0.00 ~ 2.32	4.10	21.94	100kN/m ² を超える	1.00	10.55 ~ 115.68	164.30	3mを超える	25.00 ~ 115.68	4.10	21.94
	それ以外	1.00	3.94 ~ 11.72	100.00	それ以外	2.32 ~ 11.72	3.00	16.05	それ以外	1.00	5.00 ~ 10.55	100.00	それ以外	5.00 ~ 25.00	3.00	16.05
11	100kN/m ² を超える	1.00	0.00 ~ 4.01	165.61	3mを超える	0.00 ~ 2.39	4.15	22.22	100kN/m ² を超える	1.00	10.60 ~ 105.22	165.61	3mを超える	25.00 ~ 105.22	4.15	22.22
	それ以外	1.00	4.01 ~ 11.79	100.00	それ以外	2.39 ~ 11.79	3.00	16.05	それ以外	1.00	5.00 ~ 10.60	100.00	それ以外	5.00 ~ 25.00	3.00	16.05
12	100kN/m ² を超える	1.00	0.00 ~ 3.78	161.43	3mを超える	0.00 ~ 2.21	4.01	21.49	100kN/m ² を超える	1.00	10.53 ~ 108.16	161.43	3mを超える	25.00 ~ 108.16	4.01	21.49
	それ以外	1.00	3.78 ~ 11.56	100.00	それ以外	2.21 ~ 11.56	3.00	16.05	それ以外	1.00	5.00 ~ 10.53	100.00	それ以外	5.00 ~ 25.00	3.00	16.05
13	100kN/m ² を超える	1.00	0.00 ~ 3.64	158.97	3mを超える	0.00 ~ 2.13	3.96	21.17	100kN/m ² を超える	1.00	10.57 ~ 108.06	158.97	3mを超える	30.00 ~ 108.06	3.96	21.17
	それ以外	1.00	3.64 ~ 11.43	100.00	それ以外	2.13 ~ 11.43	3.00	16.05	それ以外	1.00	5.00 ~ 10.57	100.00	それ以外	5.00 ~ 30.00	3.00	16.05
14	100kN/m ² を超える	1.00	0.00 ~ 3.43	155.28	3mを超える	0.00 ~ 2.02	3.88	20.78	100kN/m ² を超える	1.00	10.70 ~ 108.44	155.28	3mを超える	30.00 ~ 108.44	3.88	20.78
	それ以外	1.00	3.43 ~ 11.22	100.00	それ以外	2.02 ~ 11.22	3.00	16.05	それ以外	1.00	5.00 ~ 10.70	100.00	それ以外	5.00 ~ 30.00	3.00	16.05
15	100kN/m ² を超える	1.00	0.00 ~ 2.77	143.76	3mを超える	0.00 ~ 1.74	3.71	19.83	100kN/m ² を超える	1.00	11.42 ~ 109.89	143.76	3mを超える	40.00 ~ 109.89	3.71	19.83
	それ以外	1.00	2.77 ~ 10.56	100.00	それ以外	1.74 ~ 10.56	3.00	16.05	それ以外	1.00	5.00 ~ 11.42	100.00	それ以外	5.00 ~ 40.00	3.00	16.05

急傾斜地の崩壊区域調査

様式3-2 建築物に作用すると想定される衝撃に関する事項(2/2)

調査年度	平成23年度
------	--------

急傾斜地の位置		049B1010			箇所名		昼沢-1		所在地		岩手郡葛巻町葛巻第33地割					
横断 測線 番号	急傾斜地の下端に隣接する土地								急傾斜地内							
	土石等の移動の高さと力の大きさ				土石等の堆積高さとの大きさ				土石等の移動の高さと力の大きさ				土石等の堆積高さとの大きさ			
	区分	高さ (m)	下端からの距離 (m)	力の大きさ (kN/m ²)	区分	下端からの水平 距離(m)	高さ (m)	力の大きさ (kN/m ²)	区分	高さ (m)	上端からの比高 (m)	力の大きさ (kN/m ²)	区分	上端からの比高 (m)	高さ (m)	力の大きさ (kN/m ²)
16	100kN/m ² を超える	1.00	0.00 ~ 2.41	137.73	3mを超える	0.00 ~ 1.60	3.63	19.43	100kN/m ² を超える	1.00	12.01 ~ 94.80	137.73	3mを超える	40.00 ~ 94.80	3.63	19.43
	それ以外	1.00	2.41 ~ 10.20	100.00	それ以外	1.60 ~ 10.20	3.00	16.05	それ以外	1.00	5.00 ~ 12.01	100.00	それ以外	5.00 ~ 40.00	3.00	16.05
17	100kN/m ² を超える	1.00	0.00 ~ 3.02	148.10	3mを超える	0.00 ~ 1.84	3.77	20.16	100kN/m ² を超える	1.00	11.09 ~ 75.90	148.10	3mを超える	40.00 ~ 75.90	3.77	20.16
	それ以外	1.00	3.02 ~ 10.81	100.00	それ以外	1.84 ~ 10.81	3.00	16.05	それ以外	1.00	5.00 ~ 11.09	100.00	それ以外	5.00 ~ 40.00	3.00	16.05
18	100kN/m ² を超える	1.00	0.00 ~ 3.50	156.46	3mを超える	0.00 ~ 2.06	3.91	20.91	100kN/m ² を超える	1.00	10.65 ~ 74.74	156.46	3mを超える	30.00 ~ 74.74	3.91	20.91
	それ以外	1.00	3.50 ~ 11.29	100.00	それ以外	2.06 ~ 11.29	3.00	16.05	それ以外	1.00	5.00 ~ 10.65	100.00	それ以外	5.00 ~ 30.00	3.00	16.05
19	100kN/m ² を超える	1.00	0.00 ~ 3.29	152.67	3mを超える	0.00 ~ 1.96	3.84	20.55	100kN/m ² を超える	1.00	10.81 ~ 72.33	152.67	3mを超える	30.00 ~ 72.33	3.84	20.55
	それ以外	1.00	3.29 ~ 11.07	100.00	それ以外	1.96 ~ 11.07	3.00	16.05	それ以外	1.00	5.00 ~ 10.81	100.00	それ以外	5.00 ~ 30.00	3.00	16.05
20	100kN/m ² を超える	1.00	0.00 ~ 3.29	152.75	3mを超える	0.00 ~ 1.96	3.84	20.55	100kN/m ² を超える	1.00	10.81 ~ 73.25	152.75	3mを超える	30.00 ~ 73.25	3.84	20.55
	それ以外	1.00	3.29 ~ 11.08	100.00	それ以外	1.96 ~ 11.08	3.00	16.05	それ以外	1.00	5.00 ~ 10.81	100.00	それ以外	5.00 ~ 30.00	3.00	16.05
21	100kN/m ² を超える	1.00	0.00 ~ 3.51	156.64	3mを超える	0.00 ~ 2.07	3.91	20.93	100kN/m ² を超える	1.00	10.64 ~ 73.93	156.64	3mを超える	30.00 ~ 73.93	3.91	20.93
	それ以外	1.00	3.51 ~ 11.30	100.00	それ以外	2.07 ~ 11.30	3.00	16.05	それ以外	1.00	5.00 ~ 10.64	100.00	それ以外	5.00 ~ 30.00	3.00	16.05
22	100kN/m ² を超える	1.00	0.00 ~ 3.75	160.93	3mを超える	0.00 ~ 2.21	4.01	21.46	100kN/m ² を超える	1.00	10.53 ~ 67.17	160.93	3mを超える	25.00 ~ 67.17	4.01	21.46
	それ以外	1.00	3.75 ~ 11.54	100.00	それ以外	2.21 ~ 11.54	3.00	16.05	それ以外	1.00	5.00 ~ 10.53	100.00	それ以外	5.00 ~ 25.00	3.00	16.05
23	100kN/m ² を超える	1.00	0.00 ~ 3.99	165.16	3mを超える	0.00 ~ 2.70	4.44	23.74	100kN/m ² を超える	1.00	11.34 ~ 52.70	165.16	3mを超える	25.00 ~ 52.70	4.44	23.74
	それ以外	1.00	3.99 ~ 11.77	100.00	それ以外	2.70 ~ 11.77	3.00	16.05	それ以外	1.00	5.00 ~ 11.34	100.00	それ以外	5.00 ~ 25.00	3.00	16.05
24	100kN/m ² を超える	1.00	0.00 ~ 4.01	165.58	3mを超える	0.00 ~ 2.53	4.28	22.89	100kN/m ² を超える	1.00	10.83 ~ 52.83	165.58	3mを超える	25.00 ~ 52.83	4.28	22.89
	それ以外	1.00	4.01 ~ 11.79	100.00	それ以外	2.53 ~ 11.79	3.00	16.05	それ以外	1.00	5.00 ~ 10.83	100.00	それ以外	5.00 ~ 25.00	3.00	16.05
25	100kN/m ² を超える	1.00	0.00 ~ 3.55	157.30	3mを超える	0.00 ~ 2.11	3.94	21.11	100kN/m ² を超える	1.00	10.59 ~ 52.75	157.30	3mを超える	30.00 ~ 52.75	3.94	21.11
	それ以外	1.00	3.55 ~ 11.33	100.00	それ以外	2.11 ~ 11.33	3.00	16.05	それ以外	1.00	5.00 ~ 10.59	100.00	それ以外	5.00 ~ 30.00	3.00	16.05
26	100kN/m ² を超える	1.00	0.00 ~ 2.75	143.45	3mを超える	0.00 ~ 0.85	3.36	18.00	100kN/m ² を超える	1.00	11.37 ~ 48.89	143.45	3mを超える	40.00 ~ 48.89	3.36	18.00
	それ以外	1.00	2.75 ~ 10.54	100.00	それ以外	0.85 ~ 10.54	3.00	16.05	それ以外	1.00	5.00 ~ 11.37	100.00	それ以外	5.00 ~ 40.00	3.00	16.05
27	100kN/m ² を超える	1.00	0.00 ~ 3.31	153.12	3mを超える	0.00 ~ 1.10	3.50	18.75	100kN/m ² を超える	1.00	10.73 ~ 48.57	153.12	3mを超える	30.00 ~ 48.57	3.50	18.75
	それ以外	1.00	3.31 ~ 11.10	100.00	それ以外	1.10 ~ 11.10	3.00	16.05	それ以外	1.00	5.00 ~ 10.73	100.00	それ以外	5.00 ~ 30.00	3.00	16.05
28	100kN/m ² を超える	1.00	0.00 ~ 2.70	142.54	3mを超える	0.00 ~ 0.84	3.36	17.98	100kN/m ² を超える	1.00	11.40 ~ 43.91	142.54	3mを超える	40.00 ~ 43.91	3.36	17.98
	それ以外	1.00	2.70 ~ 10.48	100.00	それ以外	0.84 ~ 10.48	3.00	16.05	それ以外	1.00	5.00 ~ 11.40	100.00	それ以外	5.00 ~ 40.00	3.00	16.05
	100kN/m ² を超える		~		3mを超える	~			100kN/m ² を超える		~		3mを超える	~		
	それ以外		~		それ以外	~			それ以外		~		それ以外	~		
	100kN/m ² を超える		~		3mを超える	~			100kN/m ² を超える		~		3mを超える	~		
	それ以外		~		それ以外	~			それ以外		~		それ以外	~		