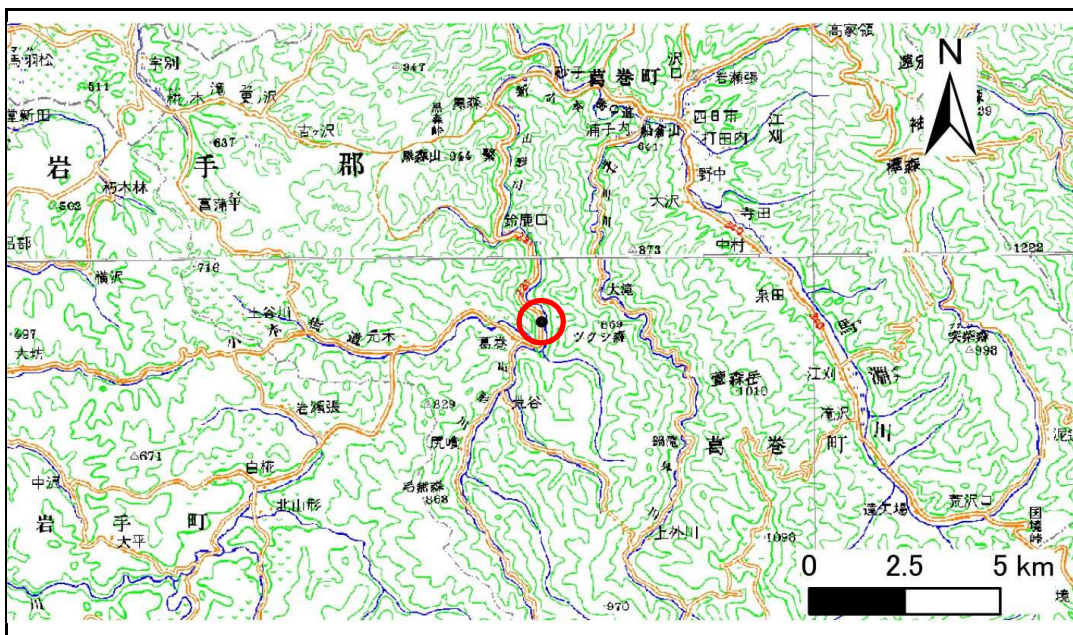


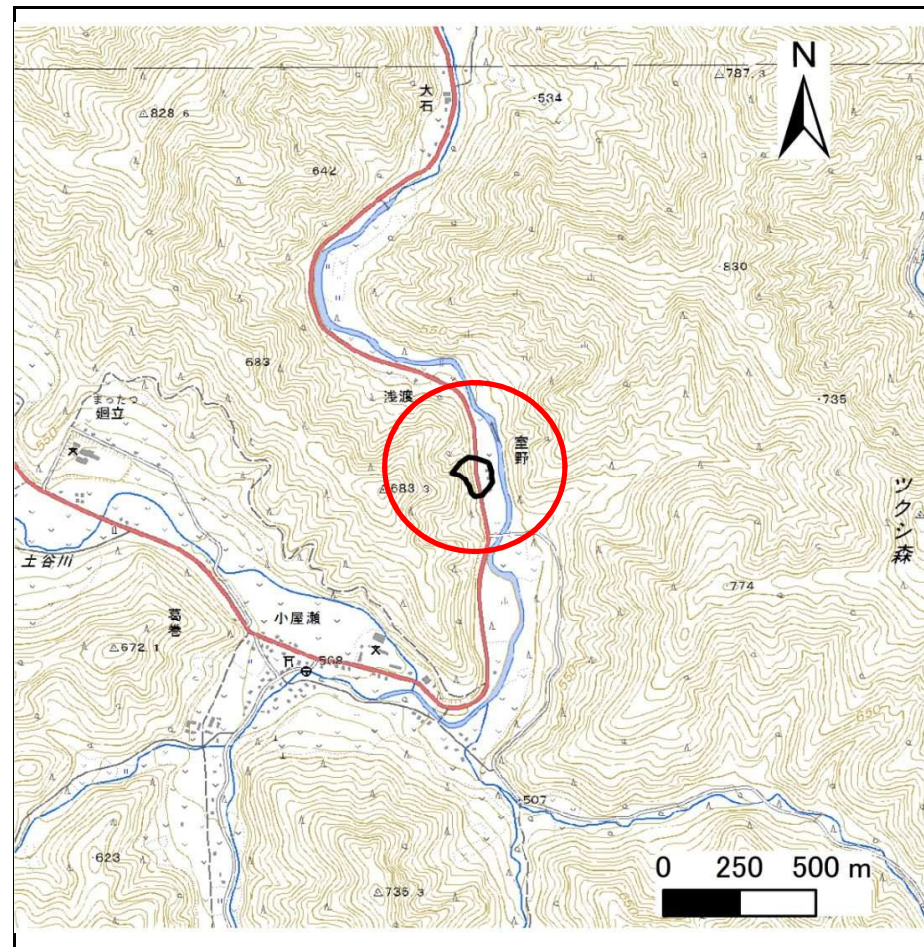
土砂災害防止に関する基礎調査(急傾斜地の崩壊)

表紙 概況、位置図

自然現象の種類	急傾斜地の崩壊
箇所番号	049B1005
箇所名	小屋瀬-2
所在地	岩手郡葛巻町葛巻小屋瀬
調査機関	盛岡広域振興局土木部 岩手土木センター



概況図(S=1:200,000)



位置図(S=1:25,000)

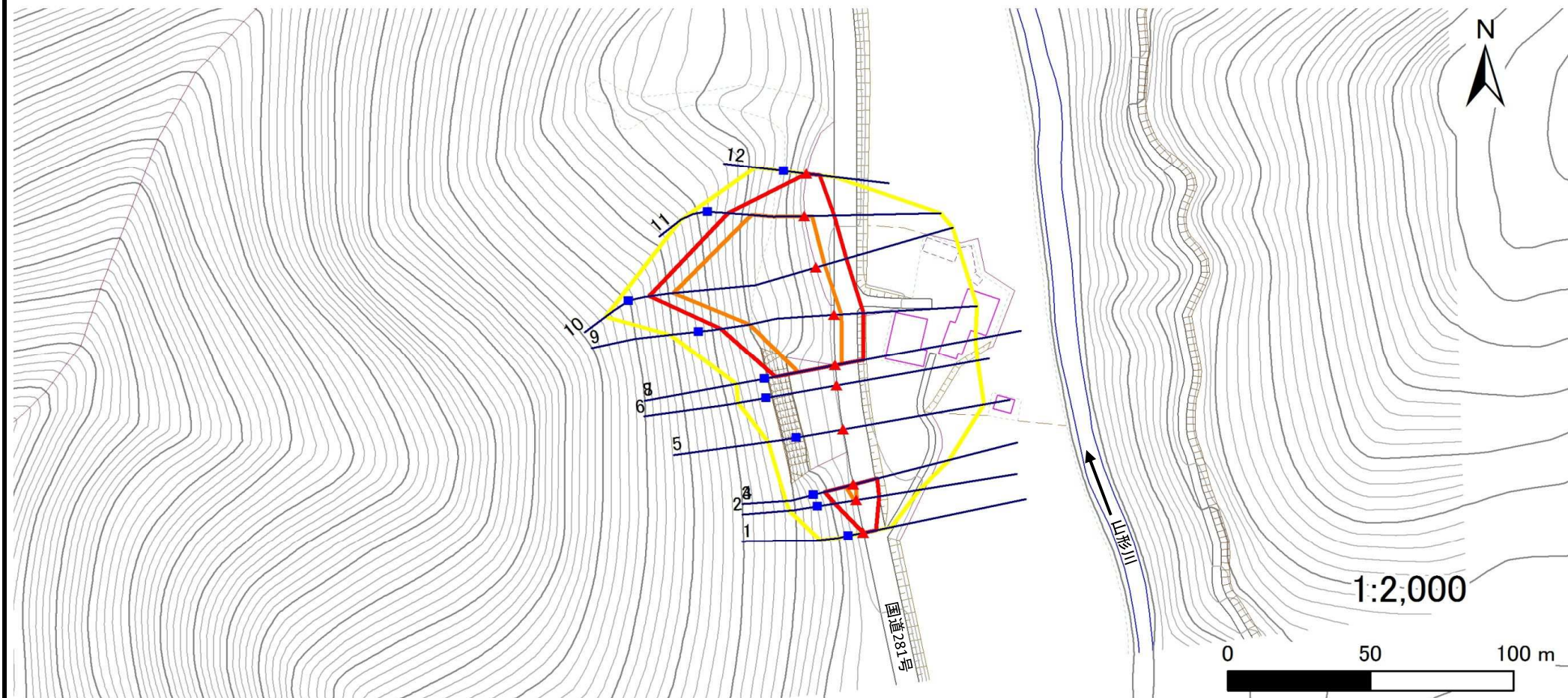
急傾斜地の崩壊区域調書

様式3-1 危害のおそれのある土地、著しい危害のおそれのある土地の設定図

調査年度

平成28年度

急傾斜地の位置 箇所番号 049B1005 箇所名 小屋瀬-2 所在地 岩手郡葛巻町葛巻小屋瀬



凡例

- | | | | |
|------|--------|---------------------|---|
| ■ 上端 | — 横断測線 | ▭ 危害のおそれのある土地の区域 | ▭ 土石等の移動による力が 100kN/m^2 を超える範囲 |
| ▲ 下端 | | ▭ 著しい危害のおそれのある土地の区域 | ▭ 土石等の堆積高が 3m を超える範囲 |

急傾斜地の崩壊区域調書

様式3-2 建築物に作用すると想定される衝撃に関する事項(1/1)

調査年度

平成28年度

急傾斜地の位置		箇所番号 049B1005			箇所名 小屋瀬-2				所在地 岩手郡葛巻町葛巻小屋瀬							
横断 測線 番号	急傾斜地の下端に隣接する土地								急傾斜地内							
	土石等の移動の高さと力の大きさ				土石等の堆積高さと力の大きさ				土石等の移動の高さと力の大きさ				土石等の堆積高さと力の大きさ			
	区分	高さ (m)	下端からの距離 (m)	力の大きさ (kN/m ²)	区分	下端からの水平 距離(m)	高さ (m)	力の大きさ (kN/m ²)	区分	高さ (m)	上端からの比高 (m)	力の大きさ (kN/m ²)	区分	上端からの比高 (m)	高さ (m)	力の大きさ (kN/m ²)
1	100kN/m ² を超える	—	— ~ —	—	3mを超える	— ~ —	—	—	100kN/m ² を超える	—	— ~ —	—	3mを超える	— ~ —	—	—
	それ以外	1.00	0.00 ~ 4.51	56.32	それ以外	0.00 ~ 4.51	1.91	10.24	それ以外	1.00	5.00 ~ 5.00	56.32	それ以外	5.00 ~ 5.00	1.91	10.24
2	100kN/m ² を超える	1.00	0.00 ~ 0.24	103.52	3mを超える	— ~ —	—	—	100kN/m ² を超える	1.00	10.57 ~ 11.20	103.52	3mを超える	— ~ —	—	—
	それ以外	1.00	0.24 ~ 8.02	100.00	それ以外	0.00 ~ 8.02	2.23	11.94	それ以外	1.00	5.00 ~ 10.57	100.00	それ以外	5.00 ~ 11.20	2.23	11.94
3	100kN/m ² を超える	1.00	0.00 ~ 0.81	112.03	3mを超える	— ~ —	—	—	100kN/m ² を超える	1.00	14.09 ~ 17.40	112.03	3mを超える	— ~ —	—	—
	それ以外	1.00	0.81 ~ 8.59	100.00	それ以外	0.00 ~ 8.59	2.86	15.32	それ以外	1.00	5.00 ~ 14.09	100.00	それ以外	5.00 ~ 17.40	2.86	15.32
4	100kN/m ² を超える	—	— ~ —	—	3mを超える	— ~ —	—	—	100kN/m ² を超える	—	— ~ —	—	3mを超える	— ~ —	—	—
	それ以外	—	— ~ —	—	それ以外	— ~ —	—	—	それ以外	—	— ~ —	—	それ以外	— ~ —	—	—
5	100kN/m ² を超える	—	— ~ —	—	3mを超える	— ~ —	—	—	100kN/m ² を超える	—	— ~ —	—	3mを超える	— ~ —	—	—
	それ以外	—	— ~ —	—	それ以外	— ~ —	—	—	それ以外	—	— ~ —	—	それ以外	— ~ —	—	—
6	100kN/m ² を超える	—	— ~ —	—	3mを超える	— ~ —	—	—	100kN/m ² を超える	—	— ~ —	—	3mを超える	— ~ —	—	—
	それ以外	—	— ~ —	—	それ以外	— ~ —	—	—	それ以外	—	— ~ —	—	それ以外	— ~ —	—	—
7	100kN/m ² を超える	—	— ~ —	—	3mを超える	— ~ —	—	—	100kN/m ² を超える	—	— ~ —	—	3mを超える	— ~ —	—	—
	それ以外	—	— ~ —	—	それ以外	— ~ —	—	—	それ以外	—	— ~ —	—	それ以外	— ~ —	—	—
8	100kN/m ² を超える	1.00	0.00 ~ 2.27	135.40	3mを超える	0.00 ~ 1.25	3.92	20.95	100kN/m ² を超える	1.00	15.52 ~ 32.60	135.40	3mを超える	20.00 ~ 32.60	3.92	20.95
	それ以外	1.00	2.27 ~ 10.06	100.00	それ以外	1.25 ~ 10.06	3.00	16.05	それ以外	1.00	5.00 ~ 15.52	100.00	それ以外	5.00 ~ 20.00	3.00	16.05
9	100kN/m ² を超える	1.00	0.00 ~ 2.41	137.71	3mを超える	— ~ —	—	—	100kN/m ² を超える	1.00	11.41 ~ 30.30	137.71	3mを超える	— ~ —	—	—
	それ以外	1.00	2.41 ~ 10.20	100.00	それ以外	0.00 ~ 10.20	2.90	15.50	それ以外	1.00	5.00 ~ 11.41	100.00	それ以外	5.00 ~ 30.30	2.90	15.50
10	100kN/m ² を超える	1.00	0.00 ~ 3.18	150.82	3mを超える	0.00 ~ 1.05	3.47	18.58	100kN/m ² を超える	1.00	10.83 ~ 45.78	150.82	3mを超える	40.00 ~ 45.78	3.47	18.58
	それ以外	1.00	3.18 ~ 10.97	100.00	それ以外	1.05 ~ 10.97	3.00	16.05	それ以外	1.00	5.00 ~ 10.83	100.00	それ以外	5.00 ~ 40.00	3.00	16.05
11	100kN/m ² を超える	1.00	0.00 ~ 2.50	139.22	3mを超える	— ~ —	—	—	100kN/m ² を超える	1.00	10.73 ~ 23.80	139.22	3mを超える	— ~ —	—	—
	それ以外	1.00	2.50 ~ 10.29	100.00	それ以外	0.00 ~ 10.29	2.59	13.88	それ以外	1.00	5.00 ~ 10.73	100.00	それ以外	5.00 ~ 23.80	2.59	13.88
12	100kN/m ² を超える	—	— ~ —	—	3mを超える	— ~ —	—	—	100kN/m ² を超える	—	— ~ —	—	3mを超える	— ~ —	—	—
	それ以外	1.00	0.00 ~ 4.67	58.20	それ以外	0.00 ~ 0.00	1.62	8.67	それ以外	1.00	5.00 ~ 5.00	58.20	それ以外	5.00 ~ 5.00	1.62	8.67
	100kN/m ² を超える		~		3mを超える	~			100kN/m ² を超える		~		3mを超える	~		
	それ以外		~		それ以外	~			それ以外		~		それ以外	~		
	100kN/m ² を超える		~		3mを超える	~			100kN/m ² を超える		~		3mを超える	~		
	それ以外		~		それ以外	~			それ以外		~		それ以外	~		
	100kN/m ² を超える		~		3mを超える	~			100kN/m ² を超える		~		3mを超える	~		
	それ以外		~		それ以外	~			それ以外		~		それ以外	~		