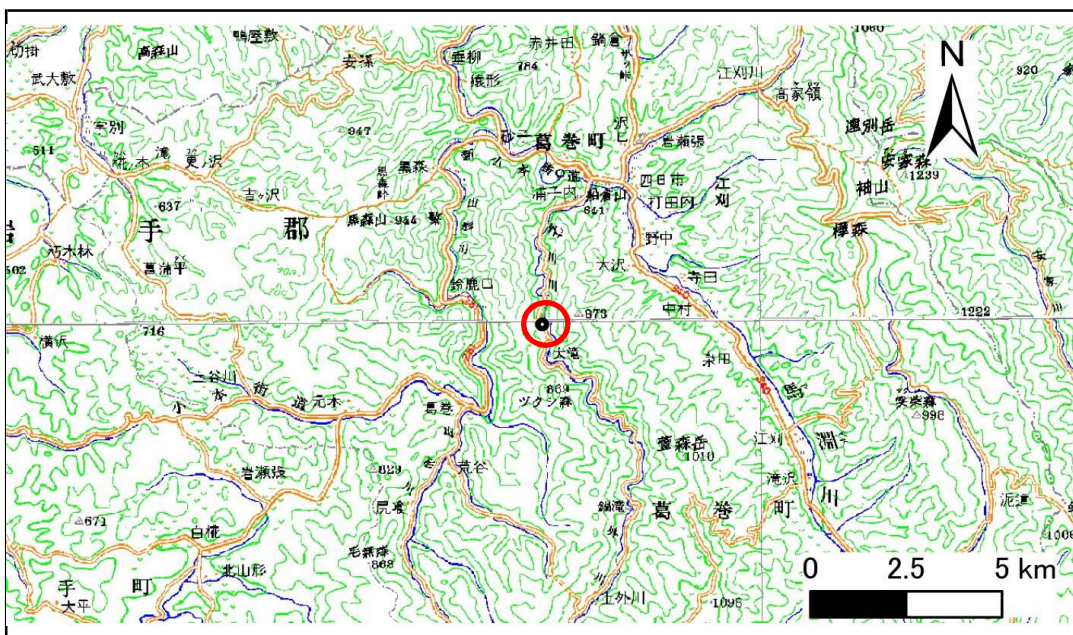


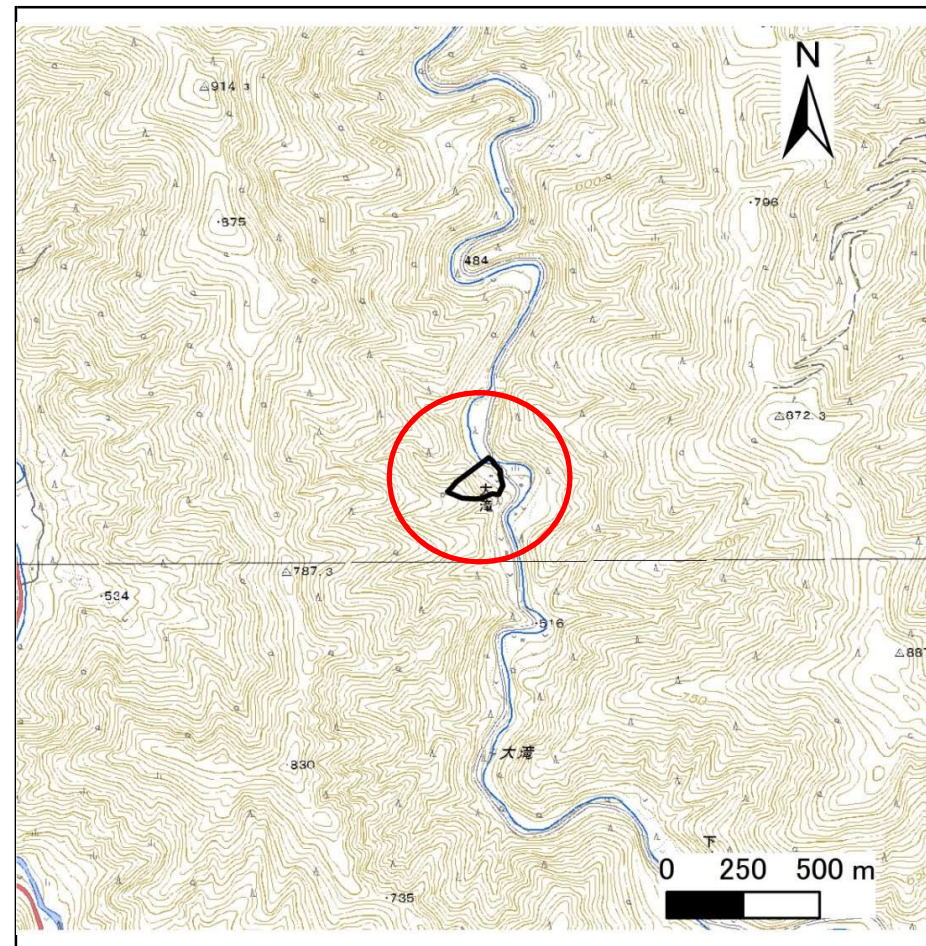
土砂災害防止に関する基礎調査(急傾斜地の崩壊)

表紙 概況、位置図

自然現象の種類	急傾斜地の崩壊
箇所番号	049B1001
箇所名	大滝
所在地	岩手郡葛巻町江刈大滝
調査機関	盛岡広域振興局土木部 岩手土木センター



概況図(S=1:200,000)



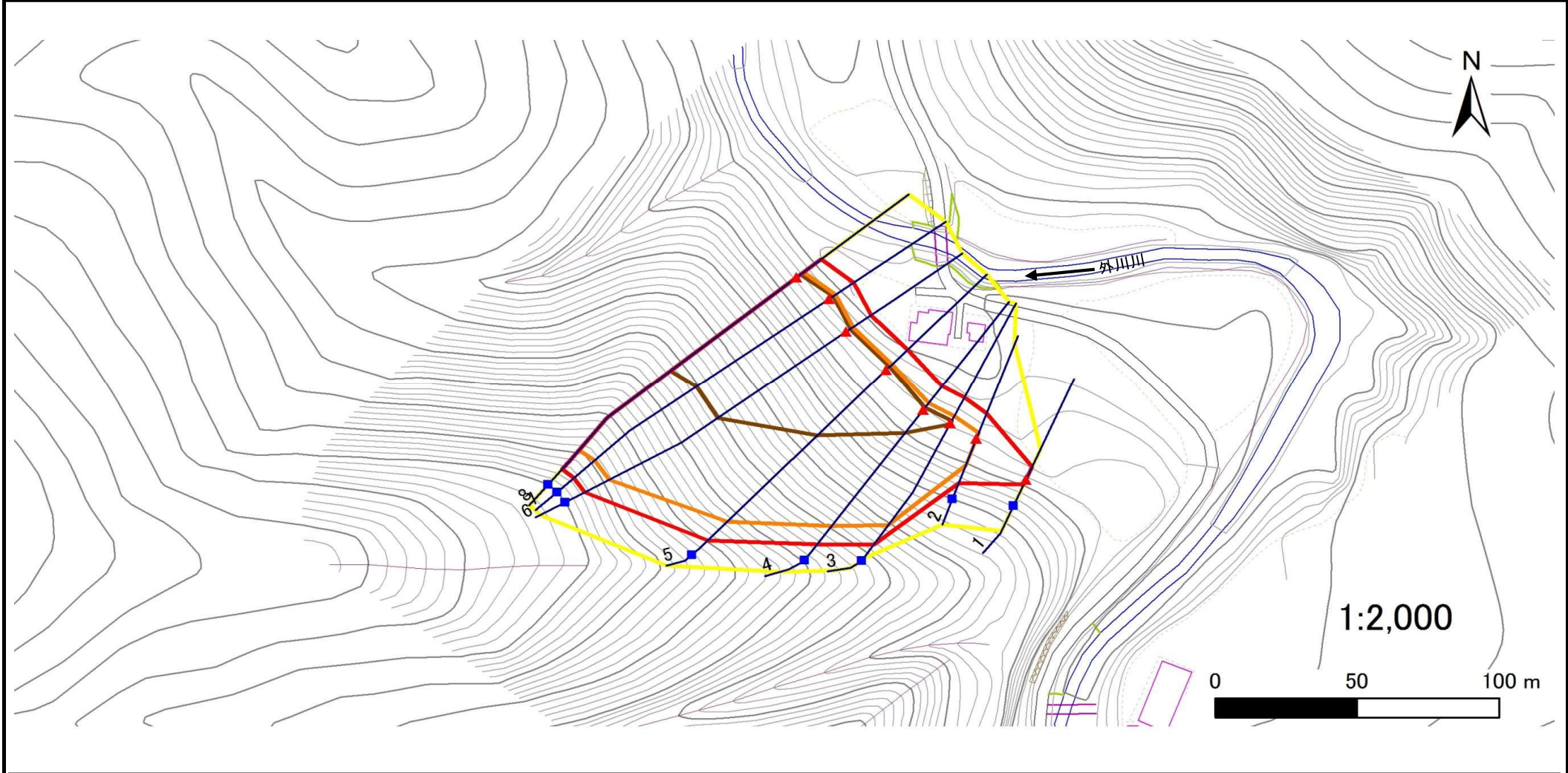
位置図(S=1:25,000)

急傾斜地の崩壊区域調査

様式3-1 危害のおそれのある土地、著しい危害のおそれのある土地の設定図

調査年度 平成28年度

急傾斜地の位置	箇所番号	049B1001	箇所名	大滝	所在地	岩手郡葛巻町江刈大滝
---------	------	----------	-----	----	-----	------------



凡例	■ 上端	— 横断測線	— 危害のおそれのある土地の区域	— 土石等の移動による力が 100kN/m^2 を超える範囲
	▲ 下端	— 横断測線	— 著しい危害のおそれのある土地の区域	— 土石等の堆積高が 3m を超える範囲

急傾斜地の崩壊区域調査

様式3-2 建築物に作用すると想定される衝撃に関する事項(1/1)

調査年度 平成28年度

急傾斜地の位置		箇所番号 049B1001			箇所名 大滝				所在地 岩手郡葛巻町江刈大滝		調査年度 平成28年度					
横断 測線 番号	急傾斜地の下端に隣接する土地								急傾斜地内							
	土石等の移動の高さと力の大きさ				土石等の堆積高さとの大きさ				土石等の移動の高さと力の大きさ				土石等の堆積高さとの大きさ			
	区分	高さ (m)	下端からの距離 (m)	力の大きさ (kN/m ²)	区分	下端からの水平 距離(m)	高さ (m)	力の大きさ (kN/m ²)	区分	高さ (m)	上端からの比高 (m)	力の大きさ (kN/m ²)	区分	上端からの比高 (m)	高さ (m)	力の大きさ (kN/m ²)
1	100kN/m ² を超える	—	— ~ —	—	3mを超える	— ~ —	—	—	100kN/m ² を超える	—	— ~ —	—	3mを超える	— ~ —	—	—
	それ以外	1.00	0.00 ~ 5.24	65.33	それ以外	0.00 ~ 0.00	1.57	8.40	それ以外	1.00	5.00 ~ 6.10	65.33	それ以外	5.00 ~ 6.10	1.57	8.40
2	100kN/m ² を超える	1.00	0.00 ~ 2.14	133.24	3mを超える	— ~ —	—	—	100kN/m ² を超える	1.00	10.54 ~ 18.76	133.24	3mを超える	— ~ —	—	—
	それ以外	1.00	2.14 ~ 9.93	100.00	それ以外	0.00 ~ 9.93	2.40	12.85	それ以外	1.00	5.00 ~ 10.54	100.00	それ以外	5.00 ~ 18.76	2.40	12.85
3	100kN/m ² を超える	1.00	0.00 ~ 3.06	148.76	3mを超える	0.00 ~ 1.03	3.46	18.51	100kN/m ² を超える	1.00	10.88 ~ 40.15	148.76	3mを超える	40.00 ~ 40.15	3.46	18.51
	それ以外	1.00	3.06 ~ 10.85	100.00	それ以外	1.03 ~ 10.85	3.00	16.05	それ以外	1.00	5.00 ~ 10.88	100.00	それ以外	5.00 ~ 40.00	3.00	16.05
4	100kN/m ² を超える	1.00	0.00 ~ 3.20	151.16	3mを超える	0.00 ~ 1.05	3.47	18.59	100kN/m ² を超える	1.00	10.82 ~ 47.27	151.16	3mを超える	40.00 ~ 47.27	3.47	18.59
	それ以外	1.00	3.20 ~ 10.98	100.00	それ以外	1.05 ~ 10.98	3.00	16.05	それ以外	1.00	5.00 ~ 10.82	100.00	それ以外	5.00 ~ 40.00	3.00	16.05
5	100kN/m ² を超える	1.00	0.00 ~ 2.89	145.86	3mを超える	0.00 ~ 1.79	3.74	20.00	100kN/m ² を超える	1.00	11.23 ~ 62.06	145.86	3mを超える	40.00 ~ 62.06	3.74	20.00
	それ以外	1.00	2.89 ~ 10.68	100.00	それ以外	1.79 ~ 10.68	3.00	16.05	それ以外	1.00	5.00 ~ 11.23	100.00	それ以外	5.00 ~ 40.00	3.00	16.05
6	100kN/m ² を超える	1.00	0.00 ~ 2.90	145.95	3mを超える	0.00 ~ 1.79	3.74	20.00	100kN/m ² を超える	1.00	11.24 ~ 75.51	145.95	3mを超える	40.00 ~ 75.51	3.74	20.00
	それ以外	1.00	2.90 ~ 10.68	100.00	それ以外	1.79 ~ 10.68	3.00	16.05	それ以外	1.00	5.00 ~ 11.24	100.00	それ以外	5.00 ~ 40.00	3.00	16.05
7	100kN/m ² を超える	1.00	0.00 ~ 2.86	145.30	3mを超える	0.00 ~ 1.78	3.73	19.95	100kN/m ² を超える	1.00	11.29 ~ 76.33	145.30	3mを超える	40.00 ~ 76.33	3.73	19.95
	それ以外	1.00	2.86 ~ 10.65	100.00	それ以外	1.78 ~ 10.65	3.00	16.05	それ以外	1.00	5.00 ~ 11.29	100.00	それ以外	5.00 ~ 40.00	3.00	16.05
8	100kN/m ² を超える	1.00	0.00 ~ 3.08	149.09	3mを超える	0.00 ~ 1.87	3.78	20.24	100kN/m ² を超える	1.00	11.02 ~ 77.14	149.09	3mを超える	40.00 ~ 77.14	3.78	20.24
	それ以外	1.00	3.08 ~ 10.87	100.00	それ以外	1.87 ~ 10.87	3.00	16.05	それ以外	1.00	5.00 ~ 11.02	100.00	それ以外	5.00 ~ 40.00	3.00	16.05
	100kN/m ² を超える		~		3mを超える	~			100kN/m ² を超える		~		3mを超える	~		
	それ以外		~		それ以外	~			それ以外		~		それ以外	~		
	100kN/m ² を超える		~		3mを超える	~			100kN/m ² を超える		~		3mを超える	~		
	それ以外		~		それ以外	~			それ以外		~		それ以外	~		
	100kN/m ² を超える		~		3mを超える	~			100kN/m ² を超える		~		3mを超える	~		
	それ以外		~		それ以外	~			それ以外		~		それ以外	~		
	100kN/m ² を超える		~		3mを超える	~			100kN/m ² を超える		~		3mを超える	~		
	それ以外		~		それ以外	~			それ以外		~		それ以外	~		
	100kN/m ² を超える		~		3mを超える	~			100kN/m ² を超える		~		3mを超える	~		
	それ以外		~		それ以外	~			それ以外		~		それ以外	~		