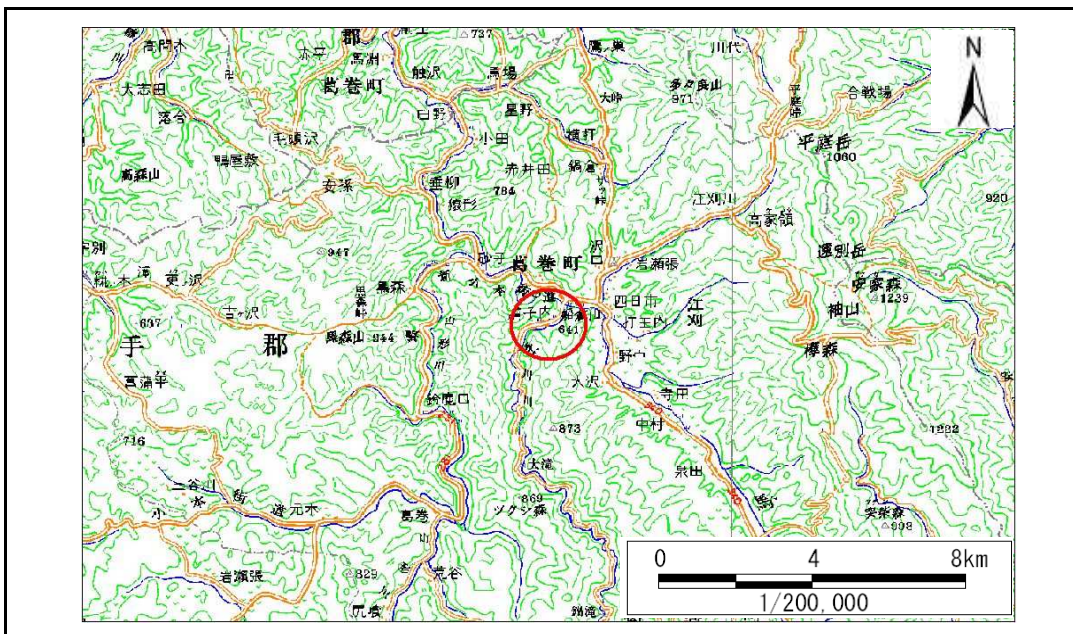


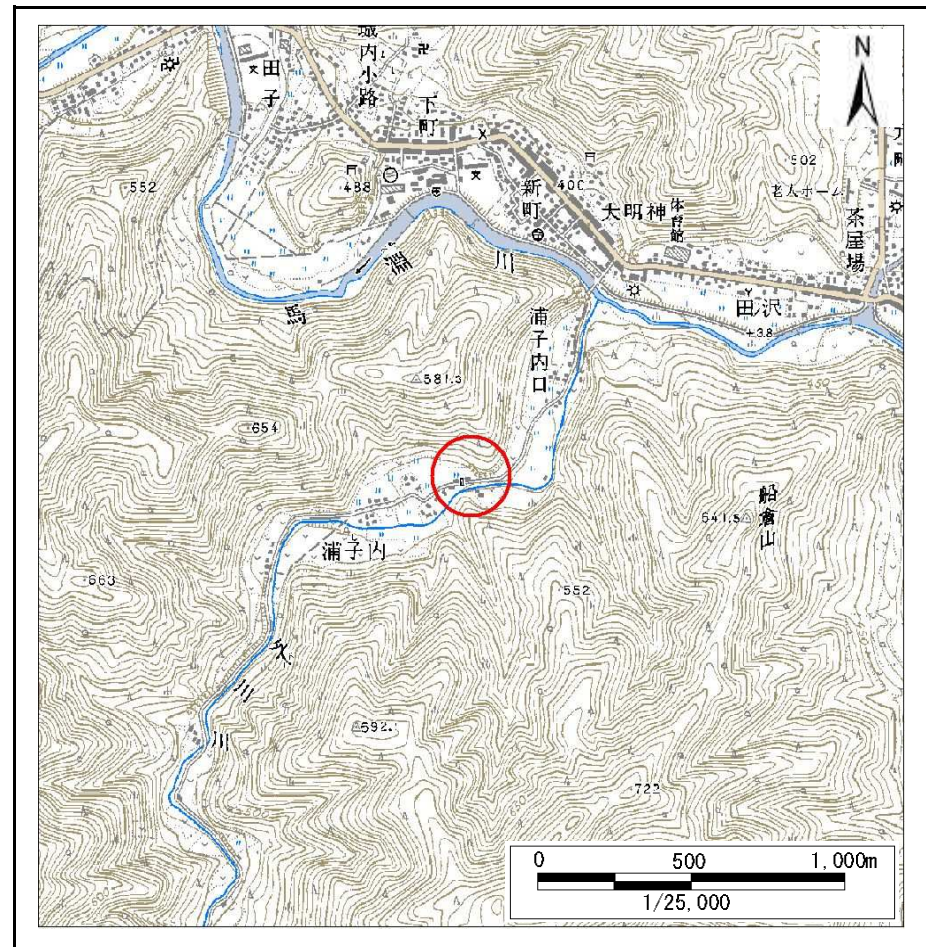
土砂災害防止に関する基礎調査(急傾斜地の崩壊)

表紙 概況、位置図

自然現象の種類	急傾斜地の崩壊
箇所番号	039B1026
箇所名	浦子内-1
所在地	岩手郡葛巻町葛巻浦子内
調査機関	盛岡広域振興局土木部岩手土木センター



位置図(S=1:200,000)



概況図(S=1:25,000)

急傾斜地の崩壊区域調書

様式3-1 危害のおそれのある土地、著しい危害のおそれのある土地の設定図

調査年度 平成23年度

急傾斜地の位置	箇所番号	039B1026	箇所名	浦子内-1	所在地	岩手郡葛巻町葛巻浦子内
---------	------	----------	-----	-------	-----	-------------



凡例	■ 上端	— 横断測線	▭ 危険のおそれのある土地の区域	▨ 土石等の移動による力が100kN/m ² を超える範囲
	▲ 下端		▭ 著しい危害のおそれのある土地の区域	▨ 土石等の堆積高が3mを超える範囲

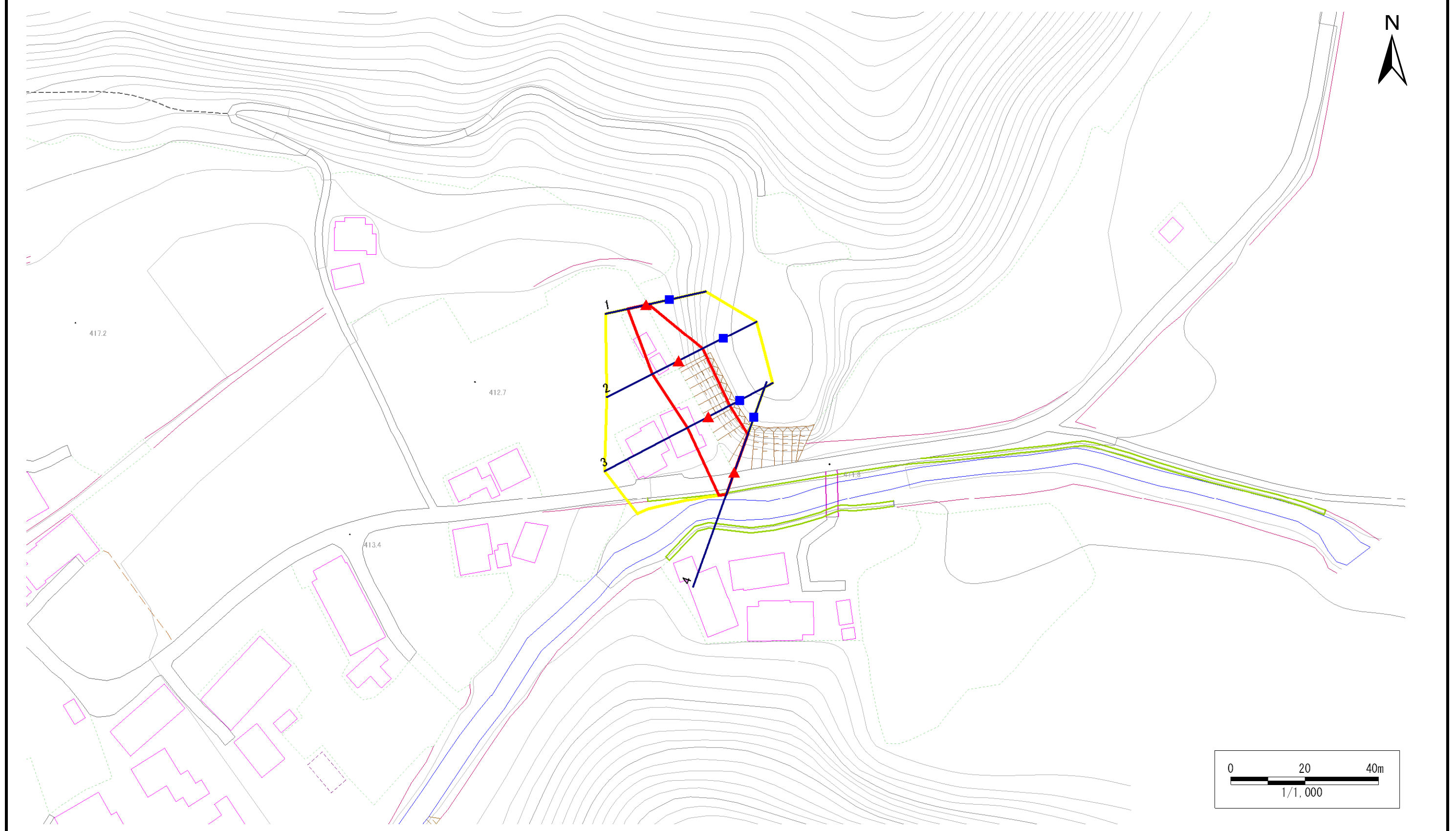
急傾斜地の崩壊区域調書

様式3-1 危害のおそれのある土地、著しい危害のおそれのある土地の設定図

調査年度

平成23年度

急傾斜地の位置	箇所番号	039B1026	箇所名	浦子内-1	所在地	岩手郡葛巻町葛巻浦子内
---------	------	----------	-----	-------	-----	-------------



凡例

- 上端
- ▲ 下端

— 横断測線

▭ 危害のおそれのある土地の区域

▭ 著しい危害のおそれのある土地の区域

▭ 土石等の移動による力が100kN/m²を超える範囲

▭ 土石等の堆積高が3mを超える範囲

急傾斜地の崩壊区域調査

様式3-2 建築物に作用すると想定される衝撃に関する事項(1/1)

調査年度	平成23年度
------	--------

急傾斜地の位置		箇所番号 039B1026				箇所名 浦子内-1				所在地 岩手郡葛巻町葛巻浦子内						
横断 測線 番号	急傾斜地の下端に隣接する土地								急傾斜地内							
	土石等の移動の高さと力の大きさ				土石等の堆積高さとの大きさ				土石等の移動の高さと力の大きさ				土石等の堆積高さとの大きさ			
	区分	高さ (m)	下端からの距離 (m)	力の大きさ (kN/m ²)	区分	下端からの水平 距離(m)	高さ (m)	力の大きさ (kN/m ²)	区分	高さ (m)	上端からの比高 (m)	力の大きさ (kN/m ²)	区分	上端からの比高 (m)	高さ (m)	力の大きさ (kN/m ²)
1	100kN/m ² を超える	-	- ~ -	-	3mを超える	- ~ -	-	-	100kN/m ² を超える	-	- ~ -	-	3mを超える	- ~ -	-	-
	それ以外	1.00	0.00 ~ 5.08	63.32	それ以外	0.00 ~ 5.08	1.86	9.93	それ以外	1.00	5.00 ~ 5.60	63.32	それ以外	5.00 ~ 5.60	1.86	9.93
2	100kN/m ² を超える	1.00	0.00 ~ 0.10	101.47	3mを超える	- ~ -	-	-	100kN/m ² を超える	1.00	10.54 ~ 10.80	101.47	3mを超える	- ~ -	-	-
	それ以外	1.00	0.10 ~ 7.89	100.00	それ以外	0.00 ~ 7.89	2.21	11.84	それ以外	1.00	5.00 ~ 10.54	100.00	それ以外	5.00 ~ 10.80	2.21	11.84
3	100kN/m ² を超える	-	- ~ -	-	3mを超える	0.00 ~ 0.25	3.25	17.39	100kN/m ² を超える	-	- ~ -	-	3mを超える	15.00 ~ 15.75	3.25	17.39
	それ以外	1.00	0.00 ~ 6.30	79.18	それ以外	0.25 ~ 6.30	3.00	16.05	それ以外	1.00	5.00 ~ 15.75	79.18	それ以外	5.00 ~ 15.00	3.00	16.05
4	100kN/m ² を超える	1.00	0.00 ~ 1.19	117.89	3mを超える	- ~ -	-	-	100kN/m ² を超える	1.00	12.04 ~ 16.19	117.89	3mを超える	- ~ -	-	-
	それ以外	1.00	1.19 ~ 8.97	100.00	それ以外	0.00 ~ 8.97	2.69	14.42	それ以外	1.00	5.00 ~ 12.04	100.00	それ以外	5.00 ~ 16.19	2.69	14.42
	100kN/m ² を超える		~		3mを超える	~			100kN/m ² を超える		~		3mを超える	~		
	それ以外		~		それ以外	~			それ以外		~		それ以外	~		
	100kN/m ² を超える		~		3mを超える	~			100kN/m ² を超える		~		3mを超える	~		
	それ以外		~		それ以外	~			それ以外		~		それ以外	~		
	100kN/m ² を超える		~		3mを超える	~			100kN/m ² を超える		~		3mを超える	~		
	それ以外		~		それ以外	~			それ以外		~		それ以外	~		
	100kN/m ² を超える		~		3mを超える	~			100kN/m ² を超える		~		3mを超える	~		
	それ以外		~		それ以外	~			それ以外		~		それ以外	~		
	100kN/m ² を超える		~		3mを超える	~			100kN/m ² を超える		~		3mを超える	~		
	それ以外		~		それ以外	~			それ以外		~		それ以外	~		
	100kN/m ² を超える		~		3mを超える	~			100kN/m ² を超える		~		3mを超える	~		
	それ以外		~		それ以外	~			それ以外		~		それ以外	~		
	100kN/m ² を超える		~		3mを超える	~			100kN/m ² を超える		~		3mを超える	~		
	それ以外		~		それ以外	~			それ以外		~		それ以外	~		