

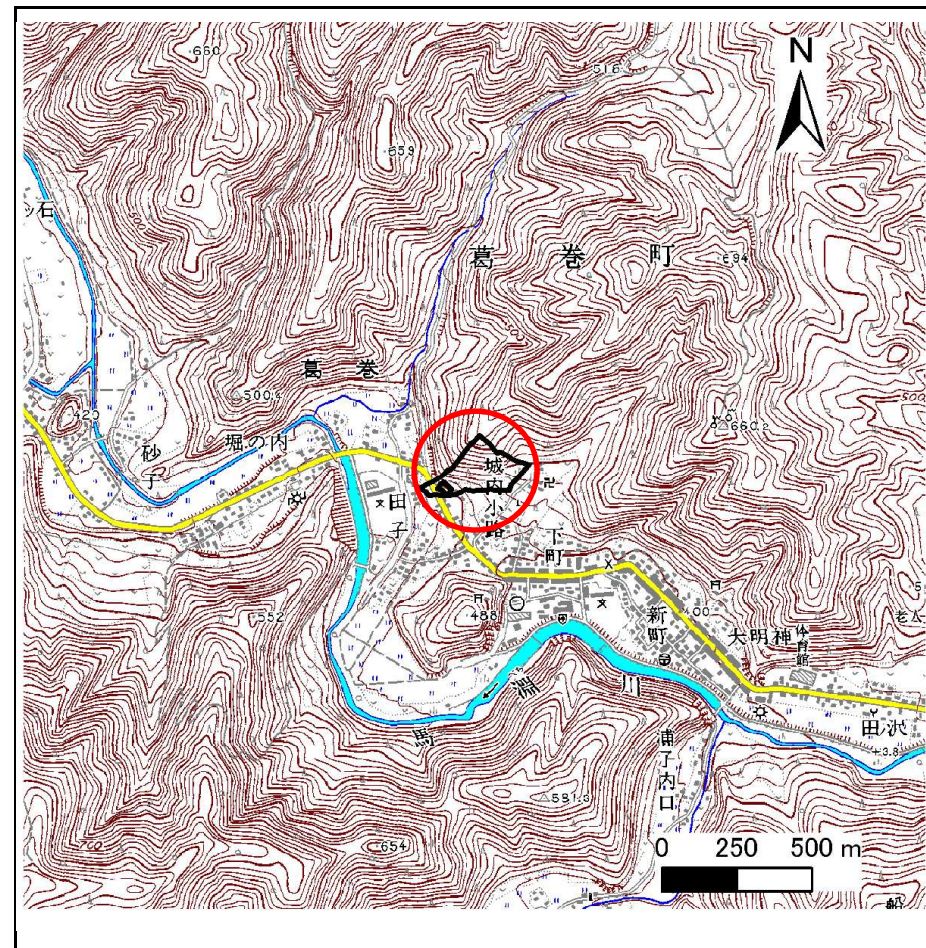
土砂災害防止に関する基礎調査(急傾斜地の崩壊)

表紙 概況、位置図

自然現象の種類	急傾斜地の崩壊
箇所番号	039B1017
箇所名	鏡沢
所在地	岩手郡葛巻町葛巻
調査機関	岩手県盛岡地方振興局土木部



位置図(S=1:200,000)



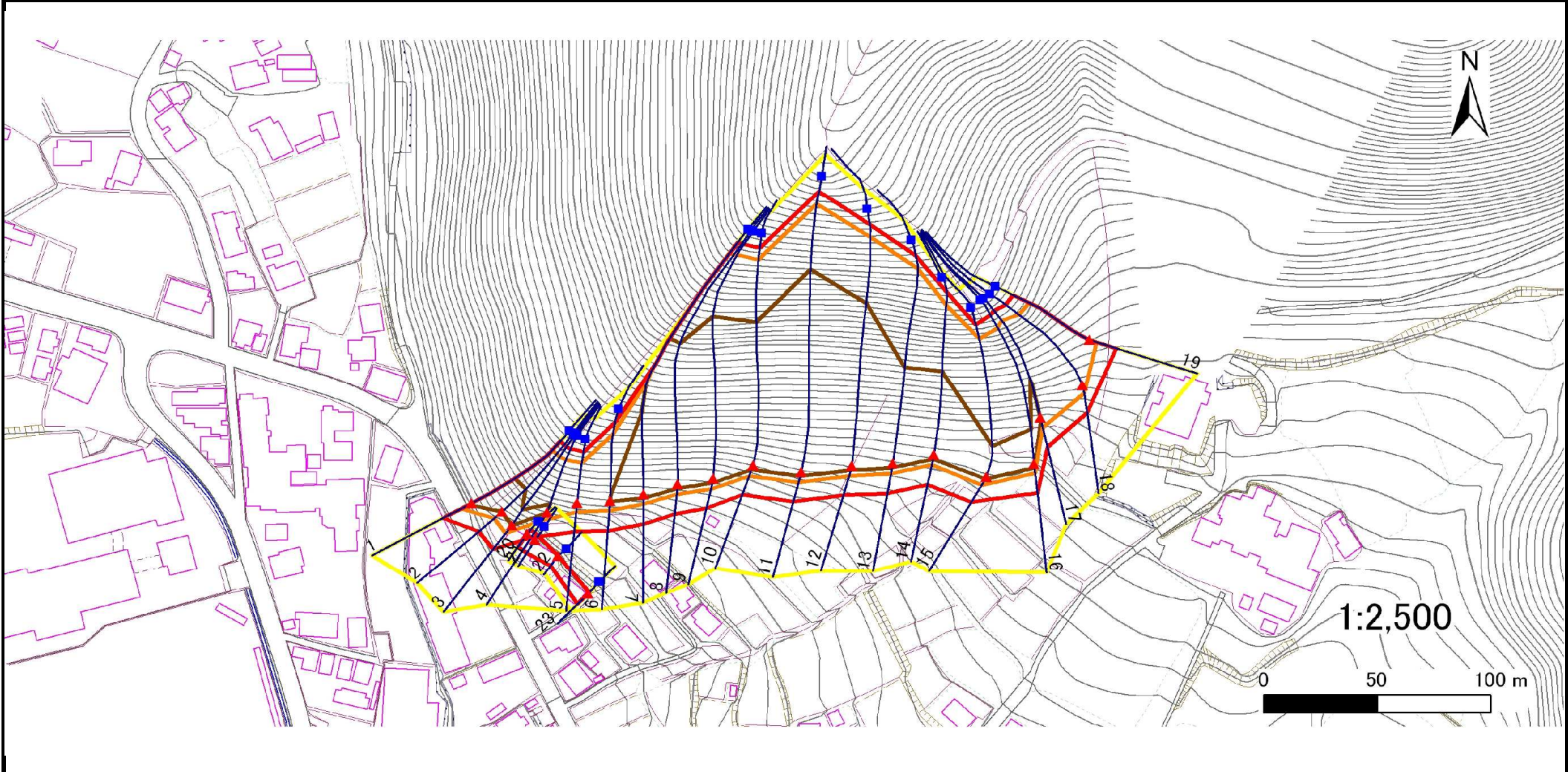
概況図(S=1:25,000)

急傾斜地の崩壊区域調査

様式3-1 危害のおそれのある土地、著しい危害のおそれのある土地の設定図

調査年度 平成20年度

急傾斜地の位置	箇所番号	039B1017	箇所名	鏡沢	所在地	岩手郡葛巻町葛巻
---------	------	----------	-----	----	-----	----------



凡例	■ 上端	— 横断測線	▭ 危害のおそれのある土地の区域	▭ 土石等の移動による力が100kN/m ² を超える範囲
	▲ 下端		▭ 著しい危害のおそれのある土地の区域	▭ 土石等の堆積高が3mを超える範囲

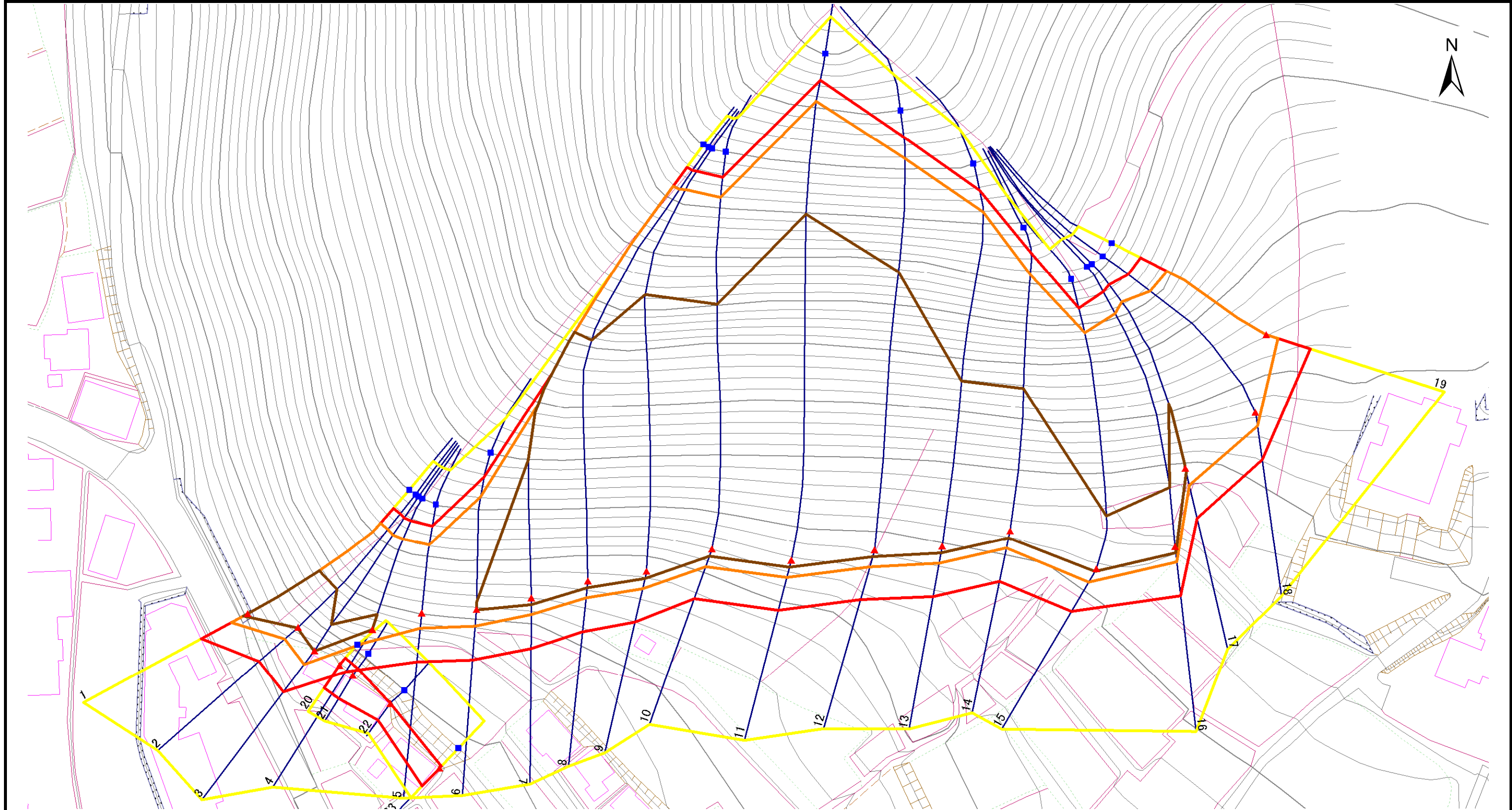
急傾斜地の崩壊区域調査

様式3-1 危害のおそれのある土地、著しい危害のおそれのある土地の設定図

調査年度

平成20年度

急傾斜地の位置	箇所番号	039B1017	箇所名	鏡沢	所在地	岩手郡葛巻町葛巻
---------	------	----------	-----	----	-----	----------



凡例	■ 上端	— 横断測線	▭ 危害のおそれのある土地の区域	▭ 土石等の移動による力が100kN/m ² を超える範囲
	▲ 下端		▭ 著しい危害のおそれのある土地の区域	▭ 土石等の堆積高が3mを超える範囲

0 20 40m

1/1,000

急傾斜地の崩壊区域調書

様式3-2 建築物に作用すると想定される衝撃に関する事項(1/2)

調査年度

平成20年度

急傾斜地の位置		箇所番号			箇所名			鏡沢		所在地		岩手郡葛巻町葛巻				
横断 測線 番号	急傾斜地の下端に隣接する土地								急傾斜地内							
	土石等の移動の高さと力の大きさ				土石等の堆積高さとの大きさ				土石等の移動の高さと力の大きさ				土石等の堆積高さとの大きさ			
	区分	高さ (m)	下端からの距離 (m)	力の大きさ (kN/m ²)	区分	下端からの水平 距離(m)	高さ (m)	力の大きさ (kN/m ²)	区分	高さ (m)	上端からの比高 (m)	力の大きさ (kN/m ²)	区分	上端からの比高 (m)	高さ (m)	力の大きさ (kN/m ²)
1	100kN/m ² を超える	1.00	0.00 ~ 4.97	173.61	3mを超える	0.00 ~ 1.32	3.64	19.49	100kN/m ² を超える	1.00	9.06 ~ 42.06	173.61	3mを超える	25.00 ~ 42.06	3.64	19.49
	それ以外	1.00	4.97 ~ 14.12	100.00	それ以外	1.32 ~ 14.12	3.00	16.05	それ以外	1.00	5.00 ~ 9.06	100.00	それ以外	5.00 ~ 25.00	3.00	16.05
2	100kN/m ² を超える	1.00	0.00 ~ 4.78	170.40	3mを超える	0.00 ~ 0.24	3.13	16.73	100kN/m ² を超える	1.00	9.04 ~ 36.00	170.40	3mを超える	25.00 ~ 36.00	3.13	16.73
	それ以外	1.00	4.78 ~ 13.93	100.00	それ以外	0.24 ~ 13.93	3.00	16.05	それ以外	1.00	5.00 ~ 9.04	100.00	それ以外	5.00 ~ 25.00	3.00	16.05
3	100kN/m ² を超える	1.00	0.00 ~ 4.66	168.50	3mを超える	0.00 ~ 0.13	3.07	16.41	100kN/m ² を超える	1.00	8.99 ~ 36.08	168.50	3mを超える	30.00 ~ 36.08	3.07	16.41
	それ以外	1.00	4.66 ~ 13.82	100.00	それ以外	0.13 ~ 13.82	3.00	16.05	それ以外	1.00	5.00 ~ 8.99	100.00	それ以外	5.00 ~ 30.00	3.00	16.05
4	100kN/m ² を超える	1.00	0.00 ~ 4.35	163.24	3mを超える	0.00 ~ 0.00	3.00	16.07	100kN/m ² を超える	1.00	9.02 ~ 28.13	163.24	3mを超える	25.00 ~ 28.13	3.00	16.07
	それ以外	1.00	4.35 ~ 13.50	100.00	それ以外	0.00 ~ 13.50	3.00	16.05	それ以外	1.00	5.00 ~ 9.02	100.00	それ以外	5.00 ~ 25.00	3.00	16.05
5	100kN/m ² を超える	1.00	0.00 ~ 4.11	159.39	3mを超える	- ~ -	-	-	100kN/m ² を超える	1.00	9.39 ~ 24.95	159.39	3mを超える	- ~ -	-	-
	それ以外	1.00	4.11 ~ 13.26	100.00	それ以外	0.00 ~ 13.26	2.81	15.06	それ以外	1.00	5.00 ~ 9.39	100.00	それ以外	5.00 ~ 24.95	2.81	15.06
6	100kN/m ² を超える	1.00	0.00 ~ 4.53	166.28	3mを超える	0.00 ~ 0.19	3.10	16.57	100kN/m ² を超える	1.00	9.01 ~ 31.41	166.28	3mを超える	30.00 ~ 31.41	3.10	16.57
	それ以外	1.00	4.53 ~ 13.68	100.00	それ以外	0.19 ~ 13.68	3.00	16.05	それ以外	1.00	5.00 ~ 9.01	100.00	それ以外	5.00 ~ 30.00	3.00	16.05
7	100kN/m ² を超える	1.00	0.00 ~ 4.53	166.27	3mを超える	0.00 ~ 1.84	3.76	20.14	100kN/m ² を超える	1.00	9.06 ~ 88.50	166.27	3mを超える	40.00 ~ 88.50	3.76	20.14
	それ以外	1.00	4.53 ~ 13.68	100.00	それ以外	1.84 ~ 13.68	3.00	16.05	それ以外	1.00	5.00 ~ 9.06	100.00	それ以外	5.00 ~ 40.00	3.00	16.05
8	100kN/m ² を超える	1.00	0.00 ~ 4.56	166.78	3mを超える	0.00 ~ 1.85	3.77	20.19	100kN/m ² を超える	1.00	9.05 ~ 82.88	166.78	3mを超える	40.00 ~ 82.88	3.77	20.19
	それ以外	1.00	4.56 ~ 13.71	100.00	それ以外	1.85 ~ 13.71	3.00	16.05	それ以外	1.00	5.00 ~ 9.05	100.00	それ以外	5.00 ~ 40.00	3.00	16.05
9	100kN/m ² を超える	1.00	0.00 ~ 4.80	170.72	3mを超える	0.00 ~ 1.97	3.85	20.59	100kN/m ² を超える	1.00	8.99 ~ 81.39	170.72	3mを超える	30.00 ~ 81.39	3.85	20.59
	それ以外	1.00	4.80 ~ 13.95	100.00	それ以外	1.97 ~ 13.95	3.00	16.05	それ以外	1.00	5.00 ~ 8.99	100.00	それ以外	5.00 ~ 30.00	3.00	16.05
10	100kN/m ² を超える	1.00	0.00 ~ 5.03	174.74	3mを超える	0.00 ~ 2.11	3.94	21.10	100kN/m ² を超える	1.00	9.00 ~ 78.20	174.74	3mを超える	30.00 ~ 78.20	3.94	21.10
	それ以外	1.00	5.03 ~ 14.19	100.00	それ以外	2.11 ~ 14.19	3.00	16.05	それ以外	1.00	5.00 ~ 9.00	100.00	それ以外	5.00 ~ 30.00	3.00	16.05
11	100kN/m ² を超える	1.00	0.00 ~ 4.81	170.88	3mを超える	0.00 ~ 1.97	3.85	20.60	100kN/m ² を超える	1.00	8.99 ~ 94.41	170.88	3mを超える	30.00 ~ 94.41	3.85	20.60
	それ以外	1.00	4.81 ~ 13.96	100.00	それ以外	1.97 ~ 13.96	3.00	16.05	それ以外	1.00	5.00 ~ 8.99	100.00	それ以外	5.00 ~ 30.00	3.00	16.05
12	100kN/m ² を超える	1.00	0.00 ~ 4.79	170.66	3mを超える	0.00 ~ 1.97	3.85	20.58	100kN/m ² を超える	1.00	8.99 ~ 81.71	170.66	3mを超える	30.00 ~ 81.71	3.85	20.58
	それ以外	1.00	4.79 ~ 13.95	100.00	それ以外	1.97 ~ 13.95	3.00	16.05	それ以外	1.00	5.00 ~ 8.99	100.00	それ以外	5.00 ~ 30.00	3.00	16.05
13	100kN/m ² を超える	1.00	0.00 ~ 4.70	169.08	3mを超える	0.00 ~ 1.92	3.82	20.42	100kN/m ² を超える	1.00	9.01 ~ 70.27	169.08	3mを超える	40.00 ~ 70.27	3.82	20.42
	それ以外	1.00	4.70 ~ 13.85	100.00	それ以外	1.92 ~ 13.85	3.00	16.05	それ以外	1.00	5.00 ~ 9.01	100.00	それ以外	5.00 ~ 40.00	3.00	16.05
14	100kN/m ² を超える	1.00	0.00 ~ 4.74	169.72	3mを超える	0.00 ~ 1.96	3.84	20.55	100kN/m ² を超える	1.00	8.99 ~ 56.43	169.72	3mを超える	30.00 ~ 56.43	3.84	20.55
	それ以外	1.00	4.74 ~ 13.89	100.00	それ以外	1.96 ~ 13.89	3.00	16.05	それ以外	1.00	5.00 ~ 8.99	100.00	それ以外	5.00 ~ 30.00	3.00	16.05
15	100kN/m ² を超える	1.00	0.00 ~ 4.13	159.80	3mを超える	0.00 ~ 0.78	3.33	17.81	100kN/m ² を超える	1.00	9.22 ~ 49.05	159.80	3mを超える	40.00 ~ 49.05	3.33	17.81
	それ以外	1.00	4.13 ~ 13.29	100.00	それ以外	0.78 ~ 13.29	3.00	16.05	それ以外	1.00	5.00 ~ 9.22	100.00	それ以外	5.00 ~ 40.00	3.00	16.05

岩手県

急傾斜地の崩壊区域調書

様式3-2 建築物に作用すると想定される衝撃に関する事項(2/2)

調査年度

平成20年度

急傾斜地の位置		箇所番号			箇所名		鏡沢		所在地		岩手郡葛巻町葛巻					
横断 測線 番号	急傾斜地の下端に隣接する土地								急傾斜地内							
	土石等の移動の高さと力の大きさ				土石等の堆積高さとの大きさ				土石等の移動の高さと力の大きさ				土石等の堆積高さとの大きさ			
	区分	高さ (m)	下端からの距離 (m)	力の大きさ (kN/m ²)	区分	下端からの水平 距離(m)	高さ (m)	力の大きさ (kN/m ²)	区分	高さ (m)	上端からの比高 (m)	力の大きさ (kN/m ²)	区分	上端からの比高 (m)	高さ (m)	力の大きさ (kN/m ²)
16	100kN/m ² を超える	1.00	0.00 ~ 4.19	160.66	3mを超える	0.00 ~ 1.71	3.69	19.73	100kN/m ² を超える	1.00	9.19 ~ 50.00	160.66	3mを超える	40.00 ~ 50.00	3.69	19.73
	それ以外	1.00	4.19 ~ 13.34	100.00	それ以外	1.71 ~ 13.34	3.00	16.05	それ以外	1.00	5.00 ~ 9.19	100.00	それ以外	5.00 ~ 40.00	3.00	16.05
17	100kN/m ² を超える	1.00	0.00 ~ 4.67	168.53	3mを超える	0.00 ~ 1.09	3.49	18.69	100kN/m ² を超える	1.00	8.99 ~ 42.47	168.53	3mを超える	30.00 ~ 42.47	3.49	18.69
	それ以外	1.00	4.67 ~ 13.82	100.00	それ以外	1.09 ~ 13.82	3.00	16.05	それ以外	1.00	5.00 ~ 8.99	100.00	それ以外	5.00 ~ 30.00	3.00	16.05
18	100kN/m ² を超える	1.00	0.00 ~ 3.72	153.21	3mを超える	- ~ -	-	-	100kN/m ² を超える	1.00	9.39 ~ 35.48	153.21	3mを超える	- ~ -	-	-
	それ以外	1.00	3.72 ~ 12.88	100.00	それ以外	0.00 ~ 12.88	2.83	15.13	それ以外	1.00	5.00 ~ 9.39	100.00	それ以外	5.00 ~ 35.48	2.83	15.13
19	100kN/m ² を超える	1.00	0.00 ~ 3.24	145.73	3mを超える	- ~ -	-	-	100kN/m ² を超える	1.00	9.58 ~ 27.84	145.73	3mを超える	- ~ -	-	-
	それ以外	1.00	3.24 ~ 12.40	100.00	それ以外	0.00 ~ 12.40	2.69	14.41	それ以外	1.00	5.00 ~ 9.58	100.00	それ以外	5.00 ~ 27.84	2.69	14.41
20	100kN/m ² を超える	-	- ~ -	-	3mを超える	- ~ -	-	-	100kN/m ² を超える	-	- ~ -	-	3mを超える	- ~ -	-	-
	それ以外	1.00	0.00 ~ 7.35	77.93	それ以外	0.00 ~ 7.35	2.00	10.69	それ以外	1.00	5.00 ~ 7.50	77.93	それ以外	5.00 ~ 7.50	2.00	10.69
21	100kN/m ² を超える	-	- ~ -	-	3mを超える	- ~ -	-	-	100kN/m ² を超える	-	- ~ -	-	3mを超える	- ~ -	-	-
	それ以外	1.00	0.00 ~ 7.26	76.90	それ以外	0.00 ~ 7.26	1.97	10.57	それ以外	1.00	5.00 ~ 7.20	76.90	それ以外	5.00 ~ 7.20	1.97	10.57
22	100kN/m ² を超える	-	- ~ -	-	3mを超える	- ~ -	-	-	100kN/m ² を超える	-	- ~ -	-	3mを超える	- ~ -	-	-
	それ以外	1.00	0.00 ~ 5.61	58.57	それ以外	0.00 ~ 5.61	1.96	10.48	それ以外	1.00	5.00 ~ 5.00	58.57	それ以外	5.00 ~ 5.00	1.96	10.48
23	100kN/m ² を超える	-	- ~ -	-	3mを超える	- ~ -	-	-	100kN/m ² を超える	-	- ~ -	-	3mを超える	- ~ -	-	-
	それ以外	1.00	0.00 ~ 6.69	70.36	それ以外	0.00 ~ 6.69	1.75	9.38	それ以外	1.00	5.00 ~ 5.50	70.36	それ以外	5.00 ~ 5.50	1.75	9.38
	100kN/m ² を超える		~		3mを超える	~			100kN/m ² を超える		~		3mを超える	~		
	それ以外		~		それ以外	~			それ以外		~		それ以外	~		
	100kN/m ² を超える		~		3mを超える	~			100kN/m ² を超える		~		3mを超える	~		
	それ以外		~		それ以外	~			それ以外		~		それ以外	~		
	100kN/m ² を超える		~		3mを超える	~			100kN/m ² を超える		~		3mを超える	~		
	それ以外		~		それ以外	~			それ以外		~		それ以外	~		
	100kN/m ² を超える		~		3mを超える	~			100kN/m ² を超える		~		3mを超える	~		
	それ以外		~		それ以外	~			それ以外		~		それ以外	~		
	100kN/m ² を超える		~		3mを超える	~			100kN/m ² を超える		~		3mを超える	~		
	それ以外		~		それ以外	~			それ以外		~		それ以外	~		