

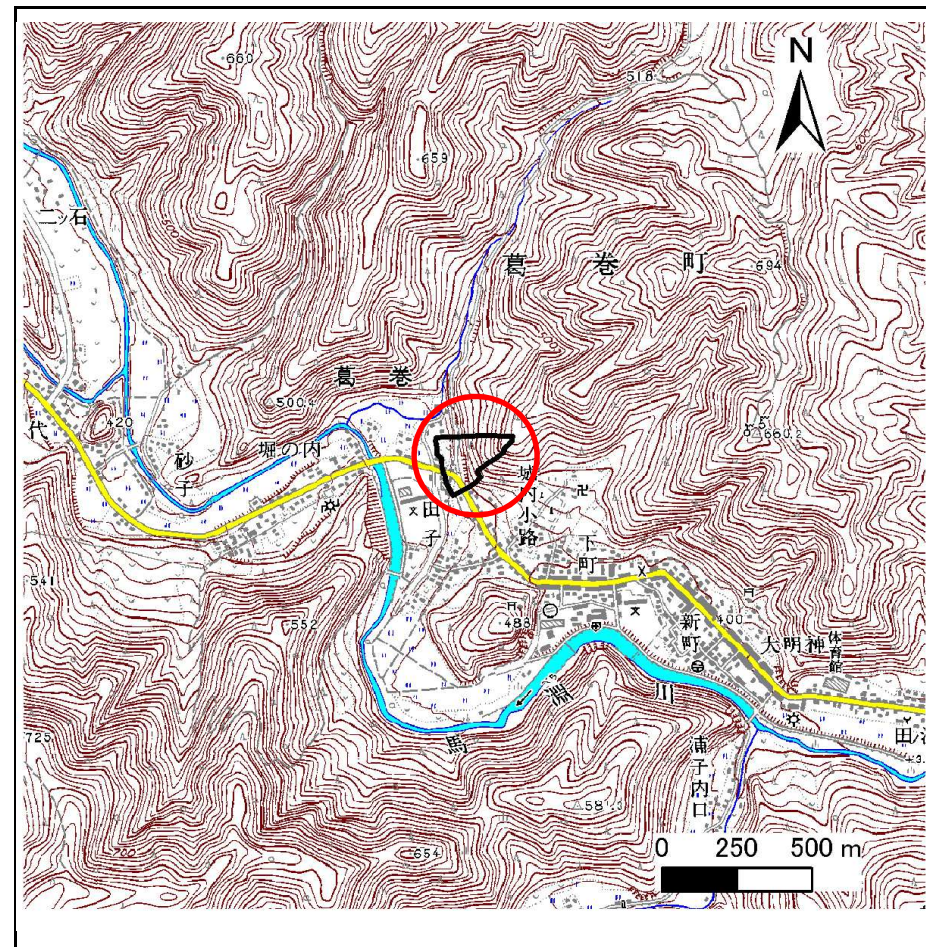
土砂災害防止に関する基礎調査(急傾斜地の崩壊)

表紙 概況、位置図

自然現象の種類	急傾斜地の崩壊
箇所番号	039B1014
箇所名	田子-1
所在地	岩手郡葛巻町葛巻
調査機関	岩手県盛岡地方振興局土木部



位置図(S=1:200,000)



概況図(S=1:25,000)

急傾斜地の崩壊区域調査

様式3-1 危害のおそれのある土地、著しい危害のおそれのある土地の設定図

調査年度

平成20年度

急傾斜地の位置 箇所番号 039B1014 箇所名 田子-1 所在地 岩手郡葛巻町葛巻



- | | | | | |
|----|------|--------|---------------------|--|
| 凡例 | ■ 上端 | — 横断測線 | ▭ 危害のおそれのある土地の区域 | ▭ 土石等の移動による力が100kN/m ² を超える範囲 |
| | ▲ 下端 | | ▭ 著しい危害のおそれのある土地の区域 | ▭ 土石等の堆積高が3mを超える範囲 |

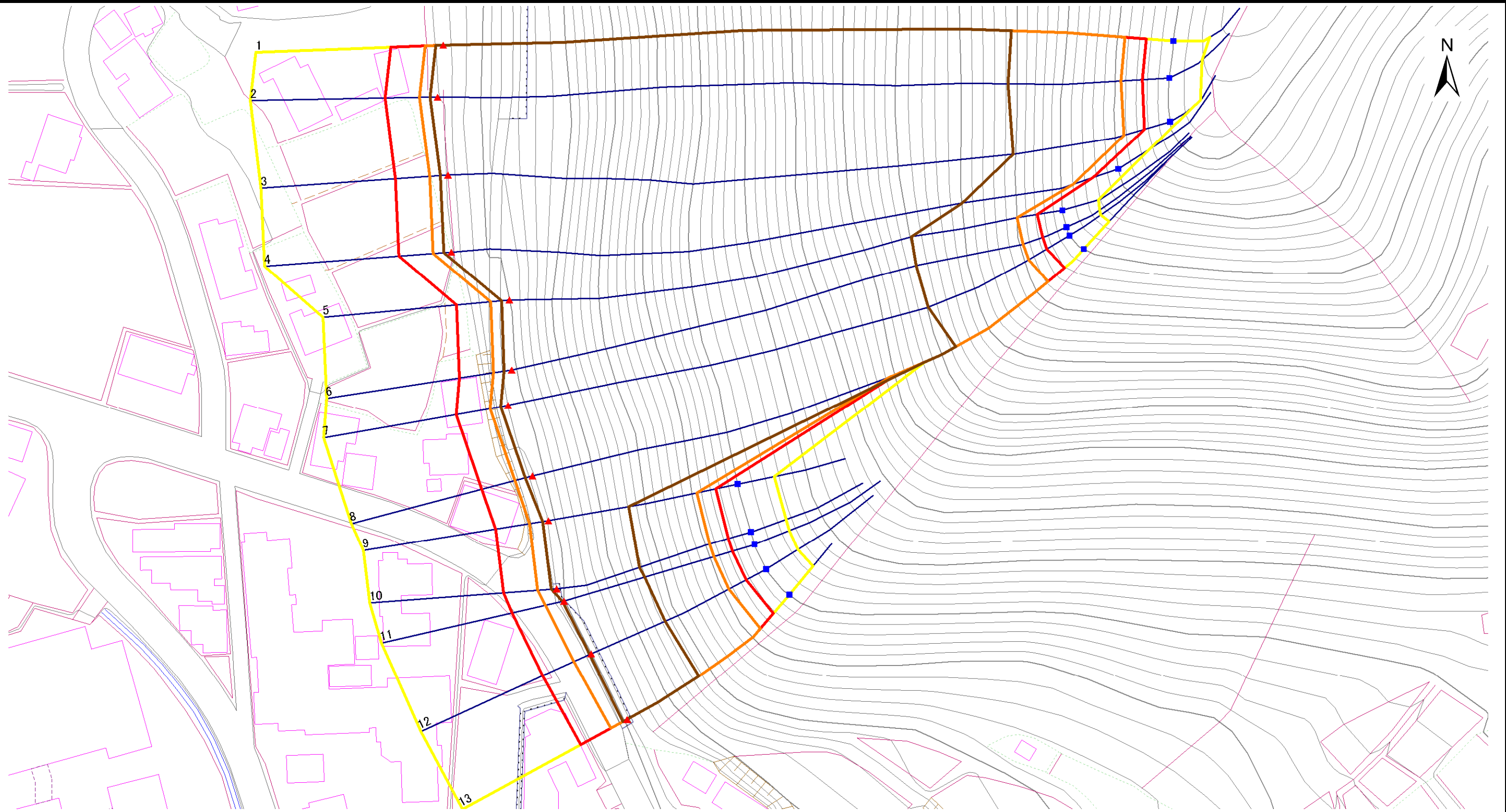
急傾斜地の崩壊区域調書

様式3-1 危害のおそれのある土地、著しい危害のおそれのある土地の設定図

調査年度

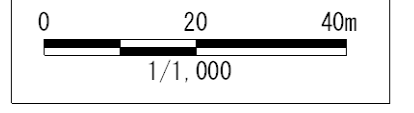
平成20年度

急傾斜地の位置	箇所番号	039B1014	箇所名	田子-1	所在地	岩手郡葛巻町葛巻
---------	------	----------	-----	------	-----	----------



凡例

- 上端
- ▲ 下端
- 横断測線
- 危害のおそれのある土地の区域
- 著しい危害のおそれのある土地の区域
- 土石等の移動による力が100kN/m²を超える範囲
- 土石等の堆積高が3mを超える範囲



急傾斜地の崩壊区域調査

様式3-2 建築物に作用すると想定される衝撃に関する事項(1/1)

調査年度

平成20年度

急傾斜地の位置		箇所番号		039B1014		箇所名		田子-1		所在地		岩手郡葛巻町葛巻				
横断 測線 番号	急傾斜地の下端に隣接する土地								急傾斜地内							
	土石等の移動の高さと力の大きさ				土石等の堆積高さと力の大きさ				土石等の移動の高さと力の大きさ				土石等の堆積高さと力の大きさ			
	区分	高さ (m)	下端からの距離 (m)	力の大きさ (kN/m ²)	区分	下端からの水平 距離(m)	高さ (m)	力の大きさ (kN/m ²)	区分	高さ (m)	上端からの比高 (m)	力の大きさ (kN/m ²)	区分	上端からの比高 (m)	高さ (m)	力の大きさ (kN/m ²)
1	100kN/m ² を超える	1.00	0.00 ~ 4.82	171.19	3mを超える	0.00 ~ 1.98	3.86	20.63	100kN/m ² を超える	1.00	8.99 ~ 135.01	171.19	3mを超える	30.00 ~ 135.01	3.86	20.63
	それ以外	1.00	4.82 ~ 13.98	100.00	それ以外	1.98 ~ 13.98	3.00	16.05	それ以外	1.00	5.00 ~ 8.99	100.00	それ以外	5.00 ~ 30.00	3.00	16.05
2	100kN/m ² を超える	1.00	0.00 ~ 4.85	171.65	3mを超える	0.00 ~ 2.00	3.87	20.69	100kN/m ² を超える	1.00	8.99 ~ 136.07	171.65	3mを超える	30.00 ~ 136.07	3.87	20.69
	それ以外	1.00	4.85 ~ 14.01	100.00	それ以外	2.00 ~ 14.01	3.00	16.05	それ以外	1.00	5.00 ~ 8.99	100.00	それ以外	5.00 ~ 30.00	3.00	16.05
3	100kN/m ² を超える	1.00	0.00 ~ 4.87	172.04	3mを超える	0.00 ~ 2.01	3.87	20.73	100kN/m ² を超える	1.00	8.98 ~ 135.90	172.04	3mを超える	30.00 ~ 135.90	3.87	20.73
	それ以外	1.00	4.87 ~ 14.03	100.00	それ以外	2.01 ~ 14.03	3.00	16.05	それ以外	1.00	5.00 ~ 8.98	100.00	それ以外	5.00 ~ 30.00	3.00	16.05
4	100kN/m ² を超える	1.00	0.00 ~ 4.87	172.04	3mを超える	0.00 ~ 2.01	3.87	20.73	100kN/m ² を超える	1.00	8.98 ~ 126.31	172.04	3mを超える	30.00 ~ 126.31	3.87	20.73
	それ以外	1.00	4.87 ~ 14.03	100.00	それ以外	2.01 ~ 14.03	3.00	16.05	それ以外	1.00	5.00 ~ 8.98	100.00	それ以外	5.00 ~ 30.00	3.00	16.05
5	100kN/m ² を超える	1.00	0.00 ~ 5.06	175.22	3mを超える	0.00 ~ 2.13	3.95	21.15	100kN/m ² を超える	1.00	9.00 ~ 110.00	175.22	3mを超える	30.00 ~ 110.00	3.95	21.15
	それ以外	1.00	5.06 ~ 14.22	100.00	それ以外	2.13 ~ 14.22	3.00	16.05	それ以外	1.00	5.00 ~ 9.00	100.00	それ以外	5.00 ~ 30.00	3.00	16.05
6	100kN/m ² を超える	1.00	0.00 ~ 5.00	174.11	3mを超える	0.00 ~ 2.08	3.92	21.00	100kN/m ² を超える	1.00	8.99 ~ 110.38	174.11	3mを超える	30.00 ~ 110.38	3.92	21.00
	それ以外	1.00	5.00 ~ 14.15	100.00	それ以外	2.08 ~ 14.15	3.00	16.05	それ以外	1.00	5.00 ~ 8.99	100.00	それ以外	5.00 ~ 30.00	3.00	16.05
7	100kN/m ² を超える	1.00	0.00 ~ 4.91	172.72	3mを超える	0.00 ~ 2.03	3.89	20.81	100kN/m ² を超える	1.00	8.98 ~ 111.37	172.72	3mを超える	30.00 ~ 111.37	3.89	20.81
	それ以外	1.00	4.91 ~ 14.07	100.00	それ以外	2.03 ~ 14.07	3.00	16.05	それ以外	1.00	5.00 ~ 8.98	100.00	それ以外	5.00 ~ 30.00	3.00	16.05
8	100kN/m ² を超える	1.00	0.00 ~ 4.83	171.30	3mを超える	0.00 ~ 1.99	3.86	20.65	100kN/m ² を超える	1.00	8.99 ~ 112.18	171.30	3mを超える	30.00 ~ 112.18	3.86	20.65
	それ以外	1.00	4.83 ~ 13.98	100.00	それ以外	1.99 ~ 13.98	3.00	16.05	それ以外	1.00	5.00 ~ 8.99	100.00	それ以外	5.00 ~ 30.00	3.00	16.05
9	100kN/m ² を超える	1.00	0.00 ~ 5.12	176.12	3mを超える	0.00 ~ 1.54	3.79	20.31	100kN/m ² を超える	1.00	9.37 ~ 43.31	176.12	3mを超える	25.00 ~ 43.31	3.79	20.31
	それ以外	1.00	5.12 ~ 14.27	100.00	それ以外	1.54 ~ 14.27	3.00	16.05	それ以外	1.00	5.00 ~ 9.37	100.00	それ以外	5.00 ~ 25.00	3.00	16.05
10	100kN/m ² を超える	1.00	0.00 ~ 5.08	175.50	3mを超える	0.00 ~ 1.43	3.72	19.89	100kN/m ² を超える	1.00	9.18 ~ 43.41	175.50	3mを超える	25.00 ~ 43.41	3.72	19.89
	それ以外	1.00	5.08 ~ 14.23	100.00	それ以外	1.43 ~ 14.23	3.00	16.05	それ以外	1.00	5.00 ~ 9.18	100.00	それ以外	5.00 ~ 25.00	3.00	16.05
11	100kN/m ² を超える	1.00	0.00 ~ 5.10	175.86	3mを超える	0.00 ~ 0.43	3.23	17.31	100kN/m ² を超える	1.00	9.25 ~ 43.37	175.86	3mを超える	25.00 ~ 43.37	3.23	17.31
	それ以外	1.00	5.10 ~ 14.25	100.00	それ以外	0.43 ~ 14.25	3.00	16.05	それ以外	1.00	5.00 ~ 9.25	100.00	それ以外	5.00 ~ 25.00	3.00	16.05
12	100kN/m ² を超える	1.00	0.00 ~ 5.09	175.69	3mを超える	0.00 ~ 0.44	3.24	17.35	100kN/m ² を超える	1.00	9.27 ~ 42.71	175.69	3mを超える	25.00 ~ 42.71	3.24	17.35
	それ以外	1.00	5.09 ~ 14.24	100.00	それ以外	0.44 ~ 14.24	3.00	16.05	それ以外	1.00	5.00 ~ 9.27	100.00	それ以外	5.00 ~ 25.00	3.00	16.05
13	100kN/m ² を超える	1.00	0.00 ~ 4.97	173.61	3mを超える	0.00 ~ 0.27	3.14	16.81	100kN/m ² を超える	1.00	9.06 ~ 42.06	173.61	3mを超える	25.00 ~ 42.06	3.14	16.81
	それ以外	1.00	4.97 ~ 14.12	100.00	それ以外	0.27 ~ 14.12	3.00	16.05	それ以外	1.00	5.00 ~ 9.06	100.00	それ以外	5.00 ~ 25.00	3.00	16.05
	100kN/m ² を超える		~		3mを超える	~			100kN/m ² を超える		~		3mを超える	~		
	それ以外		~		それ以外	~			それ以外		~		それ以外	~		
	100kN/m ² を超える		~		3mを超える	~			100kN/m ² を超える		~		3mを超える	~		
	それ以外		~		それ以外	~			それ以外		~		それ以外	~		