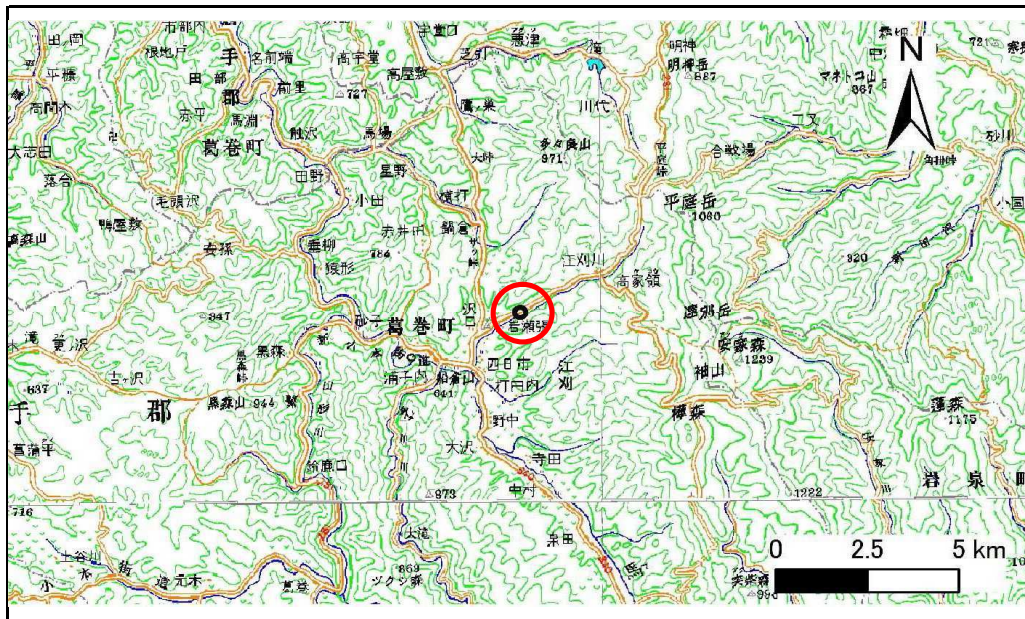


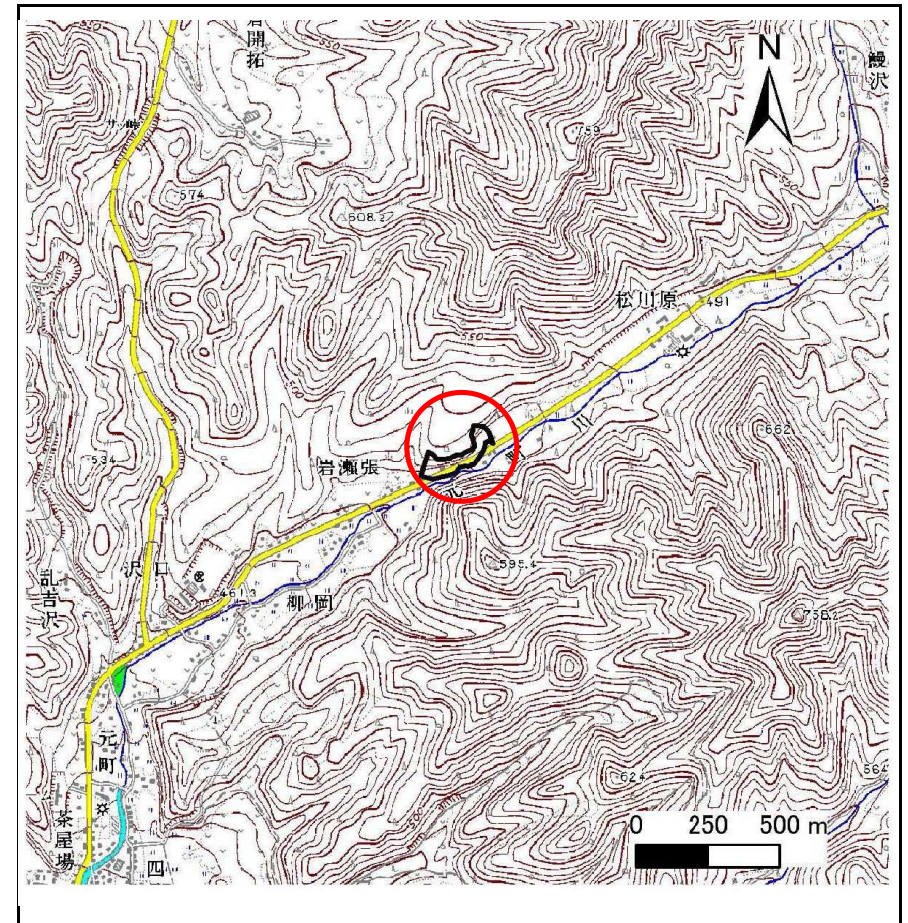
# 土砂災害防止に関する基礎調査(急傾斜地の崩壊)

表紙 概況、位置図

|         |              |
|---------|--------------|
| 自然現象の種類 | 急傾斜地の崩壊      |
| 箇所番号    | 039B1007     |
| 箇所名     | 岩瀬張          |
| 所在地     | 岩手郡葛巻町葛巻第5地割 |
| 調査機関    | 盛岡広域振興局土木部   |



位置図(S=1:200,000)



概況図(S=1:25,000)

# 急傾斜地の崩壊区域調査

様式3-1 危害のおそれのある土地、著しい危害のおそれのある土地の設定図

調査年度

平成24年度

急傾斜地の位置

箇所番号

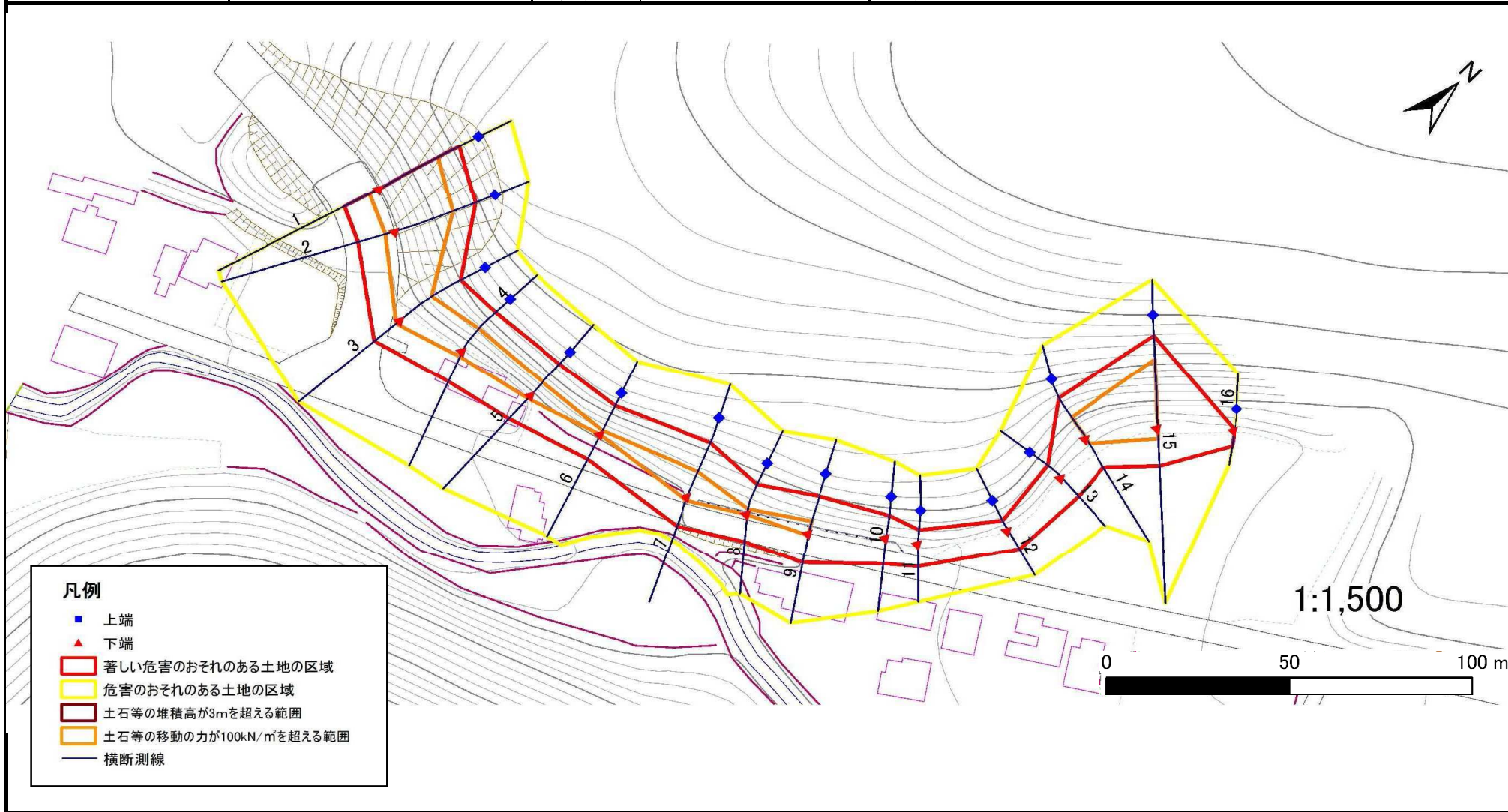
039B1007

箇所名

岩瀬張

所在地

岩手郡葛巻町葛巻第5地割



# 急傾斜地の崩壊区域調書

様式3-1 危害のおそれのある土地、著しい危害のおそれのある土地の設定図

調査年度

平成24年度

急傾斜地の位置

箇所番号

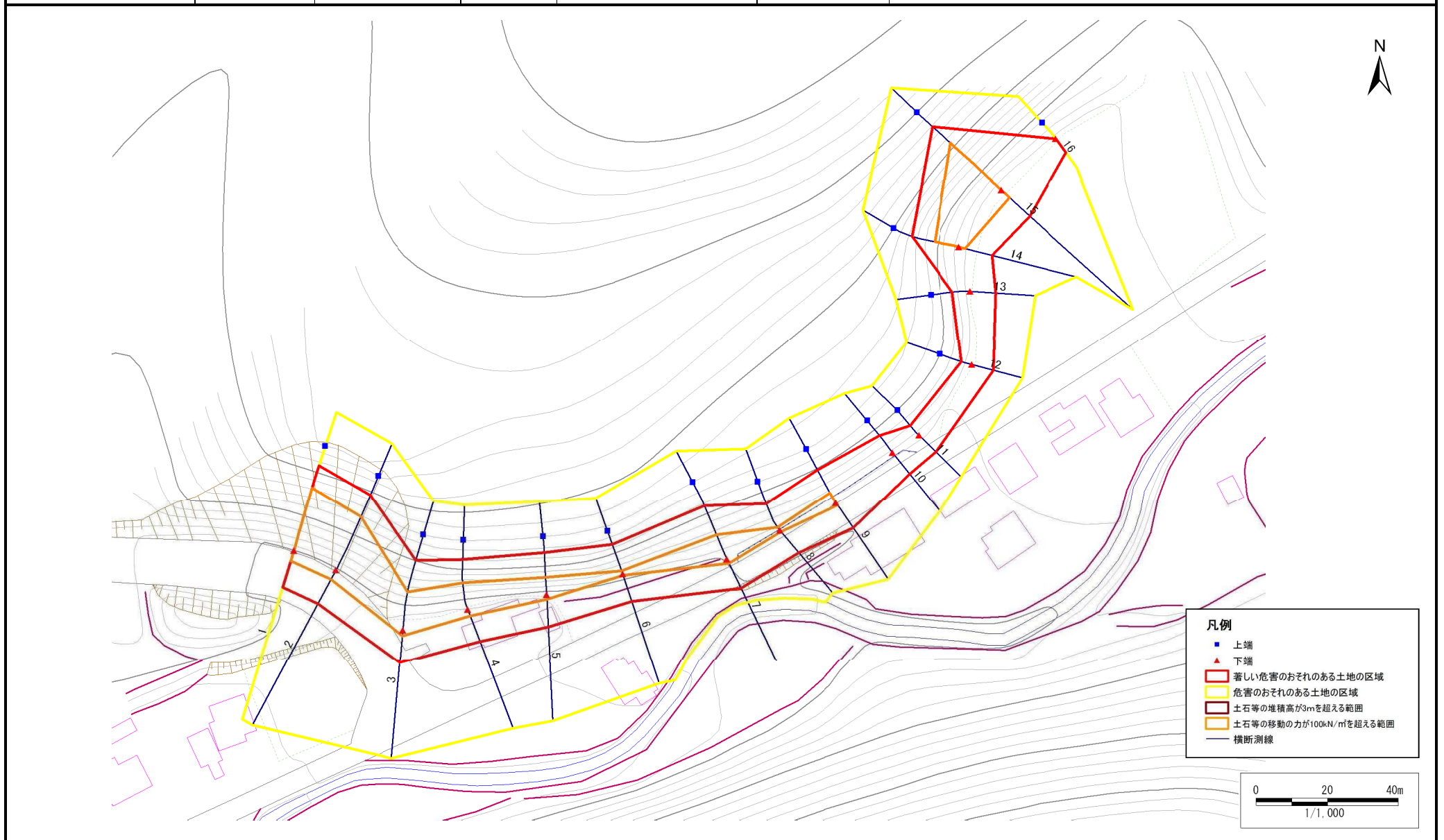
039B1007

箇所名

岩瀬張

所在地

岩手郡葛巻町葛巻第5地割



## 急傾斜地の崩壊区域調書

様式3-2 建築物に作用すると想定される衝撃に関する事項(1/2)

|                |                           |           |                |                               |               |                  |           |                               |                           |           |                |                               | 調査年度          | 平成24年度         |           |                               |  |
|----------------|---------------------------|-----------|----------------|-------------------------------|---------------|------------------|-----------|-------------------------------|---------------------------|-----------|----------------|-------------------------------|---------------|----------------|-----------|-------------------------------|--|
| 急傾斜地の位置        |                           | 箇所番号      |                |                               | 箇所名           |                  |           | 所在地                           |                           |           | 岩手郡葛巻町葛巻第5地割   |                               |               |                |           |                               |  |
| 横断<br>測線<br>番号 | 急傾斜地の下端に隣接する土地            |           |                |                               |               |                  |           |                               | 急傾斜地内                     |           |                |                               |               |                |           |                               |  |
|                | 土石等の移動の高さと力の大きさ           |           |                |                               | 土石等の堆積高さとの大きさ |                  |           |                               | 土石等の移動の高さと力の大きさ           |           |                |                               | 土石等の堆積高さとの大きさ |                |           |                               |  |
|                | 区分                        | 高さ<br>(m) | 下端からの距離<br>(m) | 力の大きさ<br>(kN/m <sup>2</sup> ) | 区分            | 下端からの水平<br>距離(m) | 高さ<br>(m) | 力の大きさ<br>(kN/m <sup>2</sup> ) | 区分                        | 高さ<br>(m) | 上端からの比高<br>(m) | 力の大きさ<br>(kN/m <sup>2</sup> ) | 区分            | 上端からの比高<br>(m) | 高さ<br>(m) | 力の大きさ<br>(kN/m <sup>2</sup> ) |  |
| 1              | 100kN/m <sup>2</sup> を超える | 1.00      | 0.00 ~ 3.09    | 149.25                        | 3mを超える        | 0.00 ~ 0.30      | 3.17      | 16.97                         | 100kN/m <sup>2</sup> を超える | 1.00      | 10.67 ~ 26.32  | 149.25                        | 3mを超える        | 25.00 ~ 26.32  | 3.17      | 16.97                         |  |
|                | それ以外                      | 1.00      | 3.09 ~ 10.88   | 100.00                        | それ以外          | 0.30 ~ 10.88     | 3.00      | 16.05                         | それ以外                      | 1.00      | 5.00 ~ 10.67   | 100.00                        | それ以外          | 5.00 ~ 25.00   | 3.00      | 16.05                         |  |
| 2              | 100kN/m <sup>2</sup> を超える | 1.00      | 0.00 ~ 2.96    | 147.02                        | 3mを超える        | - ~ -            | -         | -                             | 100kN/m <sup>2</sup> を超える | 1.00      | 10.69 ~ 24.91  | 147.02                        | 3mを超える        | - ~ -          | -         | -                             |  |
|                | それ以外                      | 1.00      | 2.96 ~ 10.75   | 100.00                        | それ以外          | 0.00 ~ 10.75     | 2.82      | 15.10                         | それ以外                      | 1.00      | 5.00 ~ 10.69   | 100.00                        | それ以外          | 5.00 ~ 24.91   | 2.82      | 15.10                         |  |
| 3              | 100kN/m <sup>2</sup> を超える | 1.00      | 0.00 ~ 1.63    | 124.95                        | 3mを超える        | - ~ -            | -         | -                             | 100kN/m <sup>2</sup> を超える | 1.00      | 11.06 ~ 18.20  | 124.95                        | 3mを超える        | - ~ -          | -         | -                             |  |
|                | それ以外                      | 1.00      | 1.63 ~ 9.42    | 100.00                        | それ以外          | 0.00 ~ 9.42      | 2.22      | 11.87                         | それ以外                      | 1.00      | 5.00 ~ 11.06   | 100.00                        | それ以外          | 5.00 ~ 18.20   | 2.22      | 11.87                         |  |
| 4              | 100kN/m <sup>2</sup> を超える | 1.00      | 0.00 ~ 1.93    | 129.83                        | 3mを超える        | - ~ -            | -         | -                             | 100kN/m <sup>2</sup> を超える | 1.00      | 10.98 ~ 18.00  | 129.83                        | 3mを超える        | - ~ -          | -         | -                             |  |
|                | それ以外                      | 1.00      | 1.93 ~ 9.72    | 100.00                        | それ以外          | 0.00 ~ 9.72      | 2.55      | 13.62                         | それ以外                      | 1.00      | 5.00 ~ 10.98   | 100.00                        | それ以外          | 5.00 ~ 18.00   | 2.55      | 13.62                         |  |
| 5              | 100kN/m <sup>2</sup> を超える | 1.00      | 0.00 ~ 1.38    | 120.94                        | 3mを超える        | - ~ -            | -         | -                             | 100kN/m <sup>2</sup> を超える | 1.00      | 12.59 ~ 17.93  | 120.94                        | 3mを超える        | - ~ -          | -         | -                             |  |
|                | それ以外                      | 1.00      | 1.38 ~ 9.16    | 100.00                        | それ以外          | 0.00 ~ 9.16      | 2.75      | 14.71                         | それ以外                      | 1.00      | 5.00 ~ 12.59   | 100.00                        | それ以外          | 5.00 ~ 17.93   | 2.75      | 14.71                         |  |
| 6              | 100kN/m <sup>2</sup> を超える | 1.00      | 0.00 ~ 0.31    | 104.53                        | 3mを超える        | - ~ -            | -         | -                             | 100kN/m <sup>2</sup> を超える | 1.00      | 15.03 ~ 16.30  | 104.53                        | 3mを超える        | - ~ -          | -         | -                             |  |
|                | それ以外                      | 1.00      | 0.31 ~ 8.09    | 100.00                        | それ以外          | 0.00 ~ 8.09      | 2.92      | 15.62                         | それ以外                      | 1.00      | 5.00 ~ 15.03   | 100.00                        | それ以外          | 5.00 ~ 16.30   | 2.92      | 15.62                         |  |
| 7              | 100kN/m <sup>2</sup> を超える | 1.00      | 0.00 ~ 1.31    | 119.78                        | 3mを超える        | - ~ -            | -         | -                             | 100kN/m <sup>2</sup> を超える | 1.00      | 10.96 ~ 15.97  | 119.78                        | 3mを超える        | - ~ -          | -         | -                             |  |
|                | それ以外                      | 1.00      | 1.31 ~ 9.09    | 100.00                        | それ以外          | 0.00 ~ 9.09      | 2.23      | 11.94                         | それ以外                      | 1.00      | 5.00 ~ 10.96   | 100.00                        | それ以外          | 5.00 ~ 15.97   | 2.23      | 11.94                         |  |
| 8              | 100kN/m <sup>2</sup> を超える | 1.00      | 0.00 ~ 0.35    | 105.09                        | 3mを超える        | - ~ -            | -         | -                             | 100kN/m <sup>2</sup> を超える | 1.00      | 10.55 ~ 11.50  | 105.09                        | 3mを超える        | - ~ -          | -         | -                             |  |
|                | それ以外                      | 1.00      | 0.35 ~ 8.13    | 100.00                        | それ以外          | 0.00 ~ 8.13      | 2.16      | 11.54                         | それ以外                      | 1.00      | 5.00 ~ 10.55   | 100.00                        | それ以外          | 5.00 ~ 11.50   | 2.16      | 11.54                         |  |
| 9              | 100kN/m <sup>2</sup> を超える | 1.00      | 0.00 ~ 0.84    | 112.54                        | 3mを超える        | - ~ -            | -         | -                             | 100kN/m <sup>2</sup> を超える | 1.00      | 10.55 ~ 13.07  | 112.54                        | 3mを超える        | - ~ -          | -         | -                             |  |
|                | それ以外                      | 1.00      | 0.84 ~ 8.62    | 100.00                        | それ以外          | 0.00 ~ 8.62      | 2.16      | 11.53                         | それ以外                      | 1.00      | 5.00 ~ 10.55   | 100.00                        | それ以外          | 5.00 ~ 13.07   | 2.16      | 11.53                         |  |
| 10             | 100kN/m <sup>2</sup> を超える | -         | - ~ -          | -                             | 3mを超える        | - ~ -            | -         | -                             | 100kN/m <sup>2</sup> を超える | -         | - ~ -          | -                             | 3mを超える        | - ~ -          | -         | -                             |  |
|                | それ以外                      | 1.00      | 0.00 ~ 7.65    | 97.97                         | それ以外          | 0.00 ~ 7.65      | 2.35      | 12.55                         | それ以外                      | 1.00      | 5.00 ~ 10.63   | 97.97                         | それ以外          | 5.00 ~ 10.63   | 2.35      | 12.55                         |  |
| 11             | 100kN/m <sup>2</sup> を超える | -         | - ~ -          | -                             | 3mを超える        | - ~ -            | -         | -                             | 100kN/m <sup>2</sup> を超える | -         | - ~ -          | -                             | 3mを超える        | - ~ -          | -         | -                             |  |
|                | それ以外                      | 1.00      | 0.00 ~ 6.66    | 84.08                         | それ以外          | 0.00 ~ 6.66      | 1.89      | 10.11                         | それ以外                      | 1.00      | 5.00 ~ 8.37    | 84.08                         | それ以外          | 5.00 ~ 8.37    | 1.89      | 10.11                         |  |
| 12             | 100kN/m <sup>2</sup> を超える | -         | - ~ -          | -                             | 3mを超える        | - ~ -            | -         | -                             | 100kN/m <sup>2</sup> を超える | -         | - ~ -          | -                             | 3mを超える        | - ~ -          | -         | -                             |  |
|                | それ以外                      | 1.00      | 0.00 ~ 6.32    | 79.39                         | それ以外          | 0.00 ~ 6.32      | 1.78      | 9.55                          | それ以外                      | 1.00      | 5.00 ~ 7.40    | 79.39                         | それ以外          | 5.00 ~ 7.40    | 1.78      | 9.55                          |  |
| 13             | 100kN/m <sup>2</sup> を超える | -         | - ~ -          | -                             | 3mを超える        | - ~ -            | -         | -                             | 100kN/m <sup>2</sup> を超える | -         | - ~ -          | -                             | 3mを超える        | - ~ -          | -         | -                             |  |
|                | それ以外                      | 1.00      | 0.00 ~ 7.19    | 91.38                         | それ以外          | 0.00 ~ 7.19      | 1.82      | 9.71                          | それ以外                      | 1.00      | 5.00 ~ 9.17    | 91.38                         | それ以外          | 5.00 ~ 9.17    | 1.82      | 9.71                          |  |
| 14             | 100kN/m <sup>2</sup> を超える | 1.00      | 0.00 ~ 1.79    | 127.55                        | 3mを超える        | - ~ -            | -         | -                             | 100kN/m <sup>2</sup> を超える | 1.00      | 10.80 ~ 17.03  | 127.55                        | 3mを超える        | - ~ -          | -         | -                             |  |
|                | それ以外                      | 1.00      | 1.79 ~ 9.58    | 100.00                        | それ以外          | 0.00 ~ 9.58      | 2.51      | 13.41                         | それ以外                      | 1.00      | 5.00 ~ 10.80   | 100.00                        | それ以外          | 5.00 ~ 17.03   | 2.51      | 13.41                         |  |
| 15             | 100kN/m <sup>2</sup> を超える | 1.00      | 0.00 ~ 3.13    | 149.96                        | 3mを超える        | 0.00 ~ 0.26      | 3.15      | 16.83                         | 100kN/m <sup>2</sup> を超える | 1.00      | 10.62 ~ 26.91  | 149.96                        | 3mを超える        | 25.00 ~ 26.91  | 3.15      | 16.83                         |  |
|                | それ以外                      | 1.00      | 3.13 ~ 10.92   | 100.00                        | それ以外          | 0.26 ~ 10.92     | 3.00      | 16.05                         | それ以外                      | 1.00      | 5.00 ~ 10.62   | 100.00                        | それ以外          | 5.00 ~ 25.00   | 3.00      | 16.05                         |  |

## 急傾斜地の崩壊区域調書

様式3-2 建築物に作用すると想定される衝撃に関する事項(2/2)

調査年度 平成24年度

| 急傾斜地の位置        |                           | 箇所番号      |                | 039B1007                      |               | 箇所名              |           | 岩瀬張                           |                           | 所在地       |                | 岩手郡葛巻町葛巻第5地割                  |               |                |           |                               |
|----------------|---------------------------|-----------|----------------|-------------------------------|---------------|------------------|-----------|-------------------------------|---------------------------|-----------|----------------|-------------------------------|---------------|----------------|-----------|-------------------------------|
| 横断<br>測線<br>番号 | 急傾斜地の下端に隣接する土地            |           |                |                               |               |                  |           |                               | 急傾斜地内                     |           |                |                               |               |                |           |                               |
|                | 土石等の移動の高さと力の大きさ           |           |                |                               | 土石等の堆積高さとの大きさ |                  |           |                               | 土石等の移動の高さと力の大きさ           |           |                |                               | 土石等の堆積高さとの大きさ |                |           |                               |
|                | 区分                        | 高さ<br>(m) | 下端からの距離<br>(m) | 力の大きさ<br>(kN/m <sup>2</sup> ) | 区分            | 下端からの水平<br>距離(m) | 高さ<br>(m) | 力の大きさ<br>(kN/m <sup>2</sup> ) | 区分                        | 高さ<br>(m) | 上端からの比高<br>(m) | 力の大きさ<br>(kN/m <sup>2</sup> ) | 区分            | 上端からの比高<br>(m) | 高さ<br>(m) | 力の大きさ<br>(kN/m <sup>2</sup> ) |
| 16             | 100kN/m <sup>2</sup> を超える | -         | - ~ -          | -                             | 3mを超える        | - ~ -            | -         | -                             | 100kN/m <sup>2</sup> を超える | -         | - ~ -          | -                             | 3mを超える        | - ~ -          | -         | -                             |
|                | それ以外                      | 1.00      | 0.00 ~ 4.69    | 58.45                         | それ以外          | 0.00 ~ 4.69      | 1.83      | 9.79                          | それ以外                      | 1.00      | 5.00 ~ 5.00    | 58.45                         | それ以外          | 5.00 ~ 5.00    | 1.83      | 9.79                          |
|                | 100kN/m <sup>2</sup> を超える |           | ~              |                               | 3mを超える        | ~                |           |                               | 100kN/m <sup>2</sup> を超える |           | ~              |                               | 3mを超える        | ~              |           |                               |
|                | それ以外                      |           | ~              |                               | それ以外          | ~                |           |                               | それ以外                      |           | ~              |                               | それ以外          | ~              |           |                               |
|                | 100kN/m <sup>2</sup> を超える |           | ~              |                               | 3mを超える        | ~                |           |                               | 100kN/m <sup>2</sup> を超える |           | ~              |                               | 3mを超える        | ~              |           |                               |
|                | それ以外                      |           | ~              |                               | それ以外          | ~                |           |                               | それ以外                      |           | ~              |                               | それ以外          | ~              |           |                               |
|                | 100kN/m <sup>2</sup> を超える |           | ~              |                               | 3mを超える        | ~                |           |                               | 100kN/m <sup>2</sup> を超える |           | ~              |                               | 3mを超える        | ~              |           |                               |
|                | それ以外                      |           | ~              |                               | それ以外          | ~                |           |                               | それ以外                      |           | ~              |                               | それ以外          | ~              |           |                               |
|                | 100kN/m <sup>2</sup> を超える |           | ~              |                               | 3mを超える        | ~                |           |                               | 100kN/m <sup>2</sup> を超える |           | ~              |                               | 3mを超える        | ~              |           |                               |
|                | それ以外                      |           | ~              |                               | それ以外          | ~                |           |                               | それ以外                      |           | ~              |                               | それ以外          | ~              |           |                               |
|                | 100kN/m <sup>2</sup> を超える |           | ~              |                               | 3mを超える        | ~                |           |                               | 100kN/m <sup>2</sup> を超える |           | ~              |                               | 3mを超える        | ~              |           |                               |
|                | それ以外                      |           | ~              |                               | それ以外          | ~                |           |                               | それ以外                      |           | ~              |                               | それ以外          | ~              |           |                               |
|                | 100kN/m <sup>2</sup> を超える |           | ~              |                               | 3mを超える        | ~                |           |                               | 100kN/m <sup>2</sup> を超える |           | ~              |                               | 3mを超える        | ~              |           |                               |
|                | それ以外                      |           | ~              |                               | それ以外          | ~                |           |                               | それ以外                      |           | ~              |                               | それ以外          | ~              |           |                               |
|                | 100kN/m <sup>2</sup> を超える |           | ~              |                               | 3mを超える        | ~                |           |                               | 100kN/m <sup>2</sup> を超える |           | ~              |                               | 3mを超える        | ~              |           |                               |
|                | それ以外                      |           | ~              |                               | それ以外          | ~                |           |                               | それ以外                      |           | ~              |                               | それ以外          | ~              |           |                               |
|                | 100kN/m <sup>2</sup> を超える |           | ~              |                               | 3mを超える        | ~                |           |                               | 100kN/m <sup>2</sup> を超える |           | ~              |                               | 3mを超える        | ~              |           |                               |
|                | それ以外                      |           | ~              |                               | それ以外          | ~                |           |                               | それ以外                      |           | ~              |                               | それ以外          | ~              |           |                               |
|                | 100kN/m <sup>2</sup> を超える |           | ~              |                               | 3mを超える        | ~                |           |                               | 100kN/m <sup>2</sup> を超える |           | ~              |                               | 3mを超える        | ~              |           |                               |
|                | それ以外                      |           | ~              |                               | それ以外          | ~                |           |                               | それ以外                      |           | ~              |                               | それ以外          | ~              |           |                               |
|                | 100kN/m <sup>2</sup> を超える |           | ~              |                               | 3mを超える        | ~                |           |                               | 100kN/m <sup>2</sup> を超える |           | ~              |                               | 3mを超える        | ~              |           |                               |
|                | それ以外                      |           | ~              |                               | それ以外          | ~                |           |                               | それ以外                      |           | ~              |                               | それ以外          | ~              |           |                               |