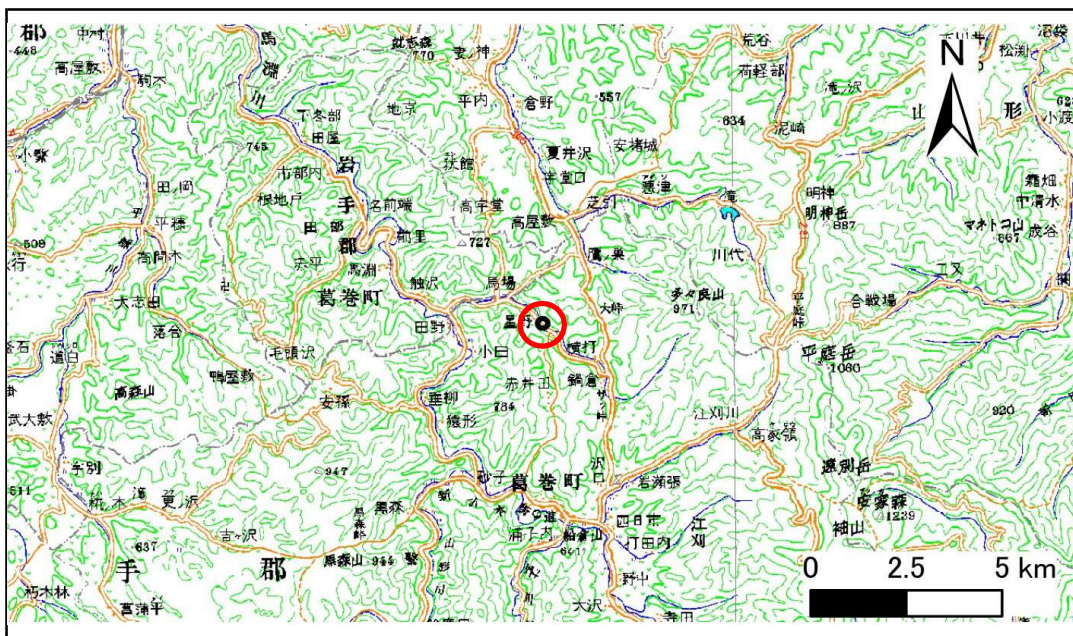


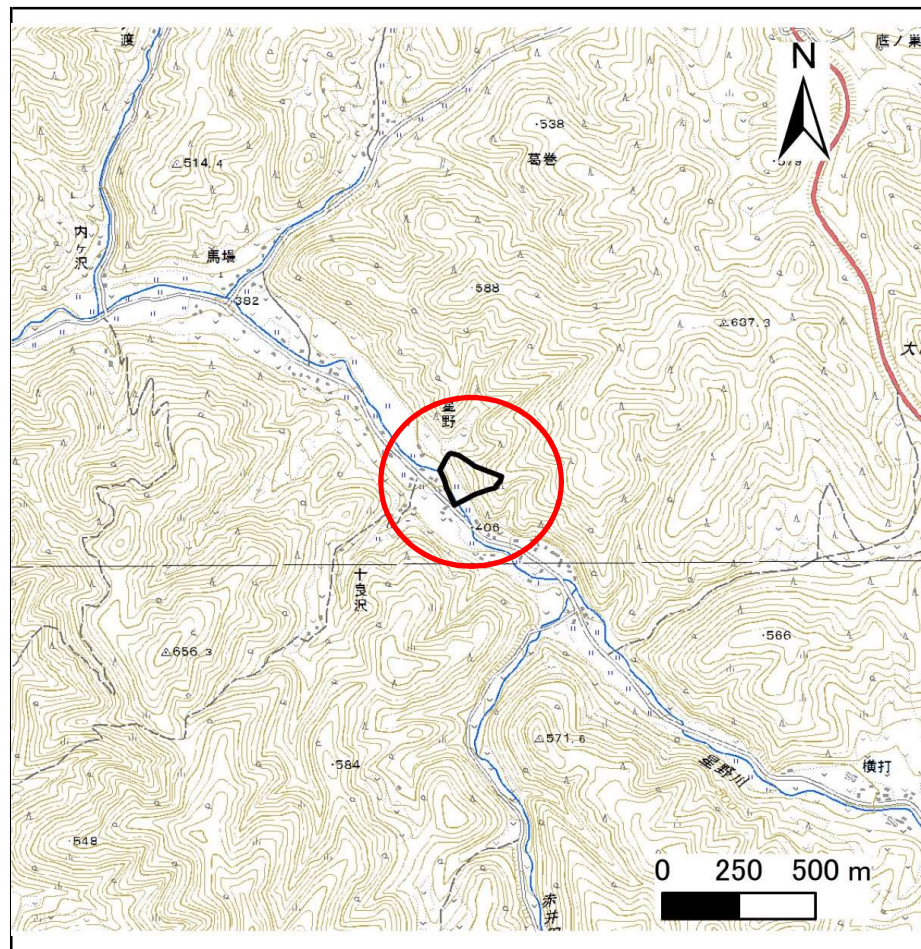
土砂災害防止に関する基礎調査(急傾斜地の崩壊)

表紙 概況、位置図

自然現象の種類	急傾斜地の崩壊
箇所番号	039B1001
箇所名	中屋敷
所在地	岩手郡葛巻町葛巻星野
調査機関	盛岡広域振興局土木部 岩手土木センター



概況図(S=1:200,000)



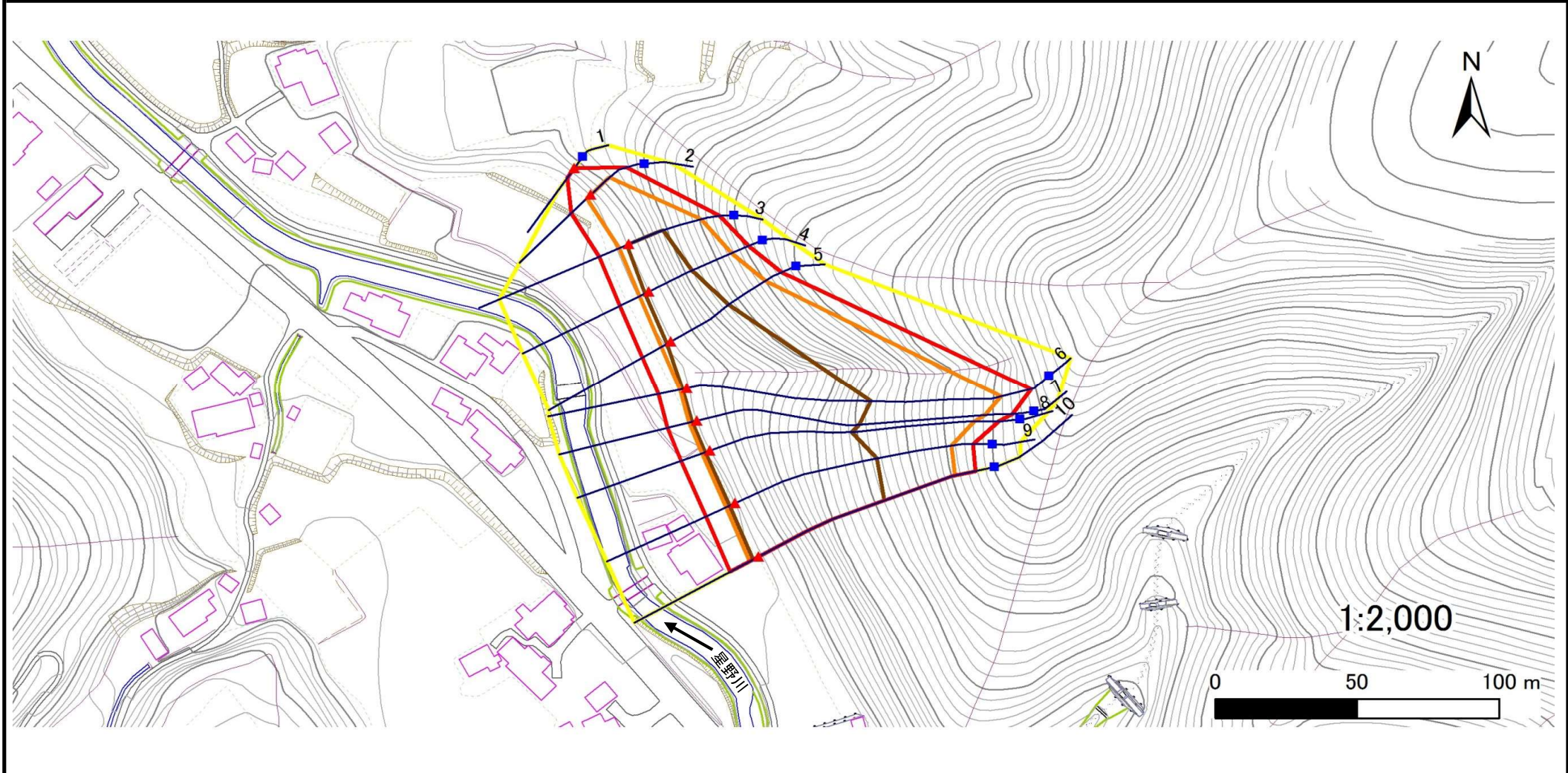
位置図(S=1:25,000)

急傾斜地の崩壊区域調査

様式3-1 危害のおそれのある土地、著しい危害のおそれのある土地の設定図

調査年度 平成28年度

急傾斜地の位置	箇所番号	箇所名	中屋敷	所在地	岩手郡葛巻町葛巻星野
---------	------	-----	-----	-----	------------



凡例	■ 上端	— 横断測線	■ 危害のおそれのある土地の区域	■ 土石等の移動による力が100kN/m ² を超える範囲
	▲ 下端		■ 著しい危害のおそれのある土地の区域	■ 土石等の堆積高が3mを超える範囲

急傾斜地の崩壊区域調査

様式3-2 建築物に作用すると想定される衝撃に関する事項(1/1)

											調査年度	平成28年度				
急傾斜地の位置		箇所番号	039B1001		箇所名	中屋敷			所在地	岩手郡葛巻町葛巻星野						
横断 測線 番号	急傾斜地の下端に隣接する土地								急傾斜地内							
	土石等の移動の高さと力の大きさ				土石等の堆積高さとの大きさ				土石等の移動の高さと力の大きさ				土石等の堆積高さとの大きさ			
	区分	高さ (m)	下端からの距離 (m)	力の大きさ (kN/m ²)	区分	下端からの水平 距離(m)	高さ (m)	力の大きさ (kN/m ²)	区分	高さ (m)	上端からの比高 (m)	力の大きさ (kN/m ²)	区分	上端からの比高 (m)	高さ (m)	力の大きさ (kN/m ²)
1	100kN/m ² を超える	—	— ~ —	—	3mを超える	— ~ —	—	—	100kN/m ² を超える	—	— ~ —	—	3mを超える	— ~ —	—	—
	それ以外	1.00	0.00 ~ 4.44	55.37	それ以外	0.00 ~ 4.44	1.94	10.40	それ以外	1.00	5.00 ~ 5.00	55.37	それ以外	5.00 ~ 5.00	1.94	10.40
2	100kN/m ² を超える	1.00	0.00 ~ 1.93	129.78	3mを超える	— ~ —	—	—	100kN/m ² を超える	1.00	10.53 ~ 17.67	129.78	3mを超える	— ~ —	—	—
	それ以外	1.00	1.93 ~ 9.72	100.00	それ以外	0.00 ~ 9.72	2.37	12.71	それ以外	1.00	5.00 ~ 10.53	100.00	それ以外	5.00 ~ 17.67	2.37	12.71
3	100kN/m ² を超える	1.00	0.00 ~ 3.66	159.29	3mを超える	0.00 ~ 0.78	3.47	18.59	100kN/m ² を超える	1.00	11.38 ~ 37.69	159.29	3mを超える	25.00 ~ 37.69	3.47	18.59
	それ以外	1.00	3.66 ~ 11.44	100.00	それ以外	0.78 ~ 11.44	3.00	16.05	それ以外	1.00	5.00 ~ 11.38	100.00	それ以外	5.00 ~ 25.00	3.00	16.05
4	100kN/m ² を超える	1.00	0.00 ~ 3.81	161.95	3mを超える	0.00 ~ 1.71	3.94	21.06	100kN/m ² を超える	1.00	11.02 ~ 40.65	161.95	3mを超える	25.00 ~ 40.65	3.94	21.06
	それ以外	1.00	3.81 ~ 11.59	100.00	それ以外	1.71 ~ 11.59	3.00	16.05	それ以外	1.00	5.00 ~ 11.02	100.00	それ以外	5.00 ~ 25.00	3.00	16.05
5	100kN/m ² を超える	1.00	0.00 ~ 3.94	164.38	3mを超える	0.00 ~ 1.67	3.90	20.86	100kN/m ² を超える	1.00	10.90 ~ 46.95	164.38	3mを超える	25.00 ~ 46.95	3.90	20.86
	それ以外	1.00	3.94 ~ 11.73	100.00	それ以外	1.67 ~ 11.73	3.00	16.05	それ以外	1.00	5.00 ~ 10.90	100.00	それ以外	5.00 ~ 25.00	3.00	16.05
6	100kN/m ² を超える	1.00	0.00 ~ 2.58	140.53	3mを超える	0.00 ~ 1.67	3.66	19.61	100kN/m ² を超える	1.00	11.71 ~ 80.11	140.53	3mを超える	40.00 ~ 80.11	3.66	19.61
	それ以外	1.00	2.58 ~ 10.37	100.00	それ以外	1.67 ~ 10.37	3.00	16.05	それ以外	1.00	5.00 ~ 11.71	100.00	それ以外	5.00 ~ 40.00	3.00	16.05
7	100kN/m ² を超える	1.00	0.00 ~ 2.93	146.53	3mを超える	0.00 ~ 1.80	3.74	20.04	100kN/m ² を超える	1.00	11.20 ~ 77.58	146.53	3mを超える	40.00 ~ 77.58	3.74	20.04
	それ以外	1.00	2.93 ~ 10.72	100.00	それ以外	1.80 ~ 10.72	3.00	16.05	それ以外	1.00	5.00 ~ 11.20	100.00	それ以外	5.00 ~ 40.00	3.00	16.05
8	100kN/m ² を超える	1.00	0.00 ~ 3.16	150.54	3mを超える	0.00 ~ 1.90	3.80	20.36	100kN/m ² を超える	1.00	10.93 ~ 74.09	150.54	3mを超える	40.00 ~ 74.09	3.80	20.36
	それ以外	1.00	3.16 ~ 10.95	100.00	それ以外	1.90 ~ 10.95	3.00	16.05	それ以外	1.00	5.00 ~ 10.93	100.00	それ以外	5.00 ~ 40.00	3.00	16.05
9	100kN/m ² を超える	1.00	0.00 ~ 3.58	157.78	3mを超える	0.00 ~ 2.10	3.94	21.06	100kN/m ² を超える	1.00	10.60 ~ 68.36	157.78	3mを超える	30.00 ~ 68.36	3.94	21.06
	それ以外	1.00	3.58 ~ 11.36	100.00	それ以外	2.10 ~ 11.36	3.00	16.05	それ以外	1.00	5.00 ~ 10.60	100.00	それ以外	5.00 ~ 30.00	3.00	16.05
10	100kN/m ² を超える	1.00	0.00 ~ 3.64	158.93	3mを超える	0.00 ~ 2.14	3.96	21.21	100kN/m ² を超える	1.00	10.57 ~ 66.21	158.93	3mを超える	30.00 ~ 66.21	3.96	21.21
	それ以外	1.00	3.64 ~ 11.42	100.00	それ以外	2.14 ~ 11.42	3.00	16.05	それ以外	1.00	5.00 ~ 10.57	100.00	それ以外	5.00 ~ 30.00	3.00	16.05
	100kN/m ² を超える		~		3mを超える	~			100kN/m ² を超える		~		3mを超える	~		
	それ以外		~		それ以外	~			それ以外		~		それ以外	~		
	100kN/m ² を超える		~		3mを超える	~			100kN/m ² を超える		~		3mを超える	~		
	それ以外		~		それ以外	~			それ以外		~		それ以外	~		
	100kN/m ² を超える		~		3mを超える	~			100kN/m ² を超える		~		3mを超える	~		
	それ以外		~		それ以外	~			それ以外		~		それ以外	~		
	100kN/m ² を超える		~		3mを超える	~			100kN/m ² を超える		~		3mを超える	~		
	それ以外		~		それ以外	~			それ以外		~		それ以外	~		