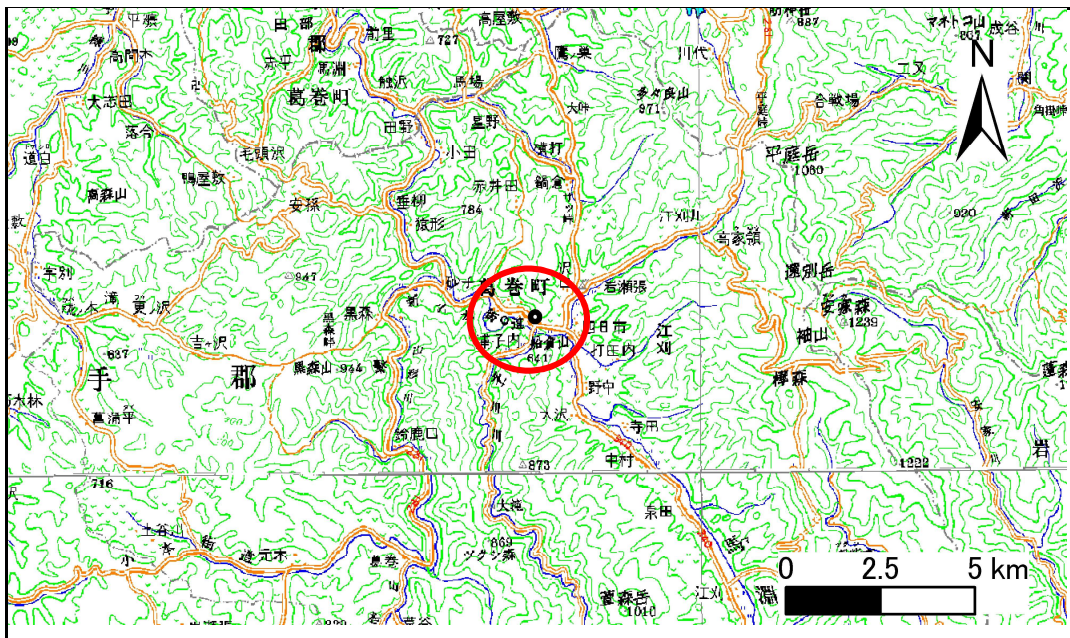


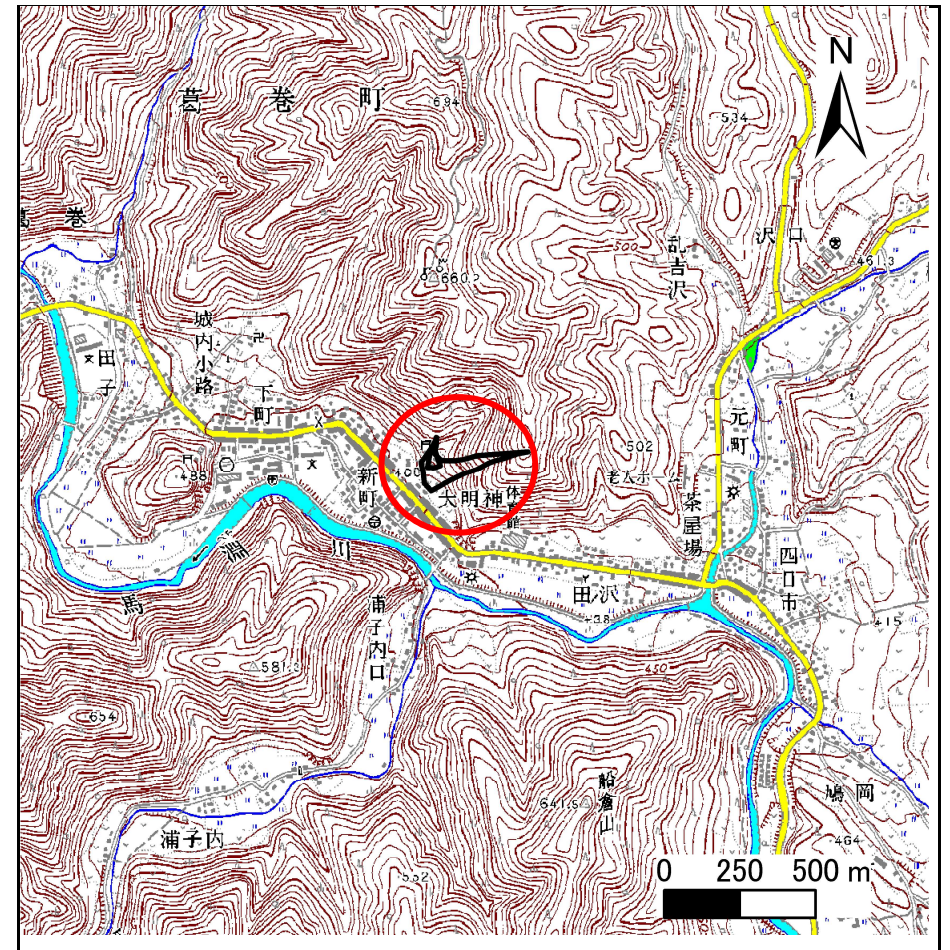
土砂災害防止に関する基礎調査(急傾斜地の崩壊)

表紙 概況、位置図

自然現象の種類	急傾斜地の崩壊
箇所番号	039A1004
箇所名	新町-1
所在地	岩手県岩手郡葛巻町葛巻新町
調査機関	岩手県盛岡地方振興局土木部



位置図 (S=1:200,000)



概況図 (S=1:25,000)

岩手県

急傾斜地の崩壊区域調書

様式3-1 危害のおそれのある土地、著しい危害のおそれのある土地の設定図

調査年度

17

急傾斜地の位置

箇所番号

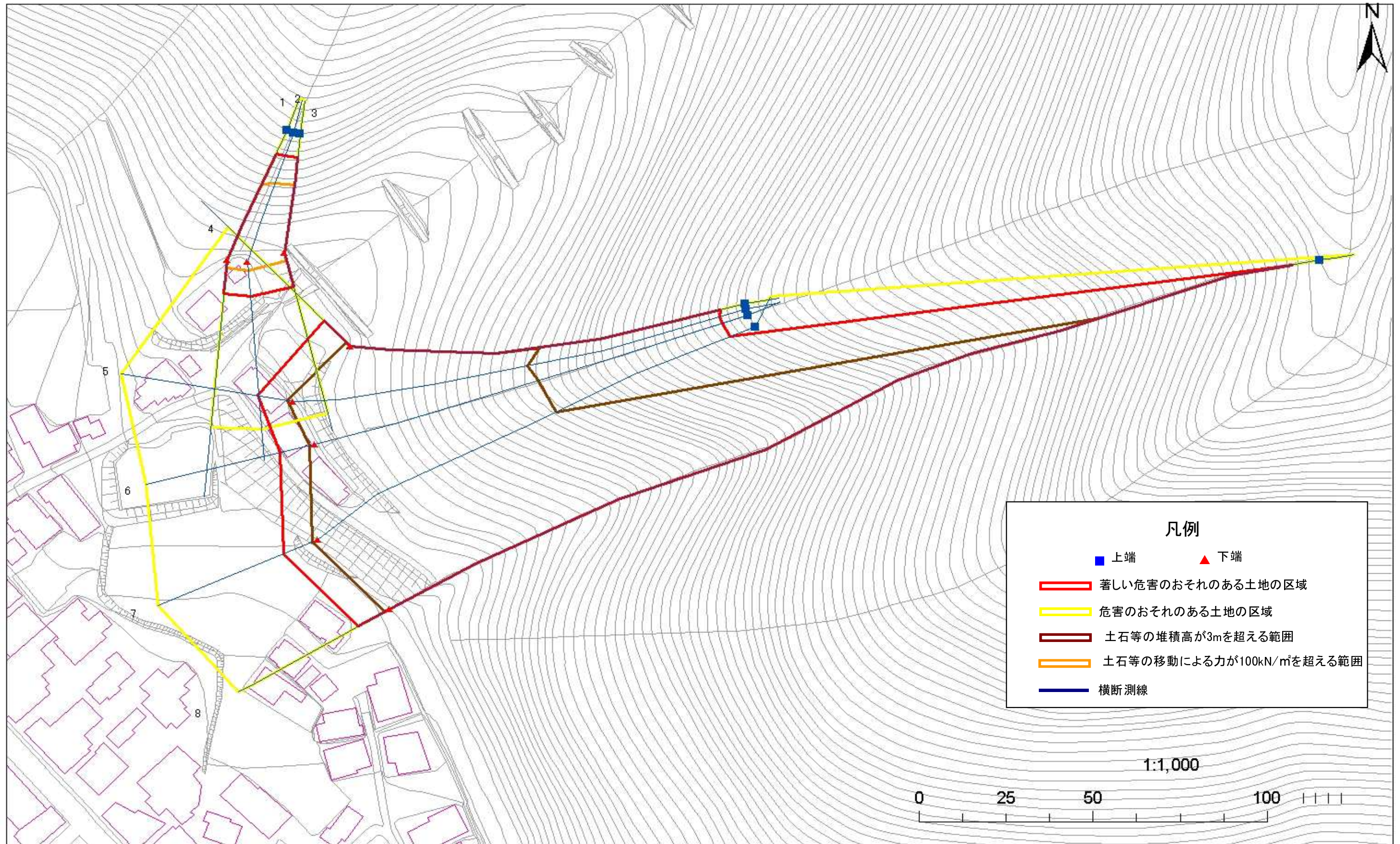
039A1004

箇所名

新町-1

所在地

岩手県岩手郡葛巻町葛巻新町



急傾斜地の崩壊区域調書

様式3-2 建築物に作用すると想定される衝撃に関する事項(1/1)

調査年度

17

急傾斜地の位置		039A1004			新町-1				岩手県岩手郡葛巻町葛巻新町							
横断 測線 番号	急傾斜地の下端に隣接する土地									急傾斜地内						
	土石等の移動の高さと力の大きさ				土石等の堆積高さとの大きさ				土石等の移動の高さと力の大きさ				土石等の堆積高さとの大きさ			
	区分	高さ (m)	下端からの距離 (m)	力の大きさ (kN/m ²)	区分	下端からの水平 距離(m)	高さ (m)	力の大きさ (kN/m ²)	区分	高さ (m)	上端からの比高 (m)	力の大きさ (kN/m ²)	区分	上端からの比高 (m)	高さ (m)	力の大きさ (kN/m ²)
1	100kN/m ² を超える	1.00	0.00 ~ 2.35	136.71	3mを超える	- ~ -	-	-	100kN/m ² を超える	1.00	11.27 ~ 27.09	136.71	3mを超える	- ~ -	-	-
	それ以外	1.00	2.35 ~ 10.14	100.00	それ以外	0.00 ~ 10.14	2.50	13.38	それ以外	1.00	5.00 ~ 11.27	100.00	それ以外	5.00 ~ 27.09	2.50	13.38
2	100kN/m ² を超える	1.00	0.00 ~ 2.63	141.37	3mを超える	- ~ -	-	-	100kN/m ² を超える	1.00	10.89 ~ 27.43	141.37	3mを超える	- ~ -	-	-
	それ以外	1.00	2.63 ~ 10.41	100.00	それ以外	0.00 ~ 10.41	2.56	13.68	それ以外	1.00	5.00 ~ 10.89	100.00	それ以外	5.00 ~ 27.43	2.56	13.68
3	100kN/m ² を超える	1.00	0.00 ~ 2.54	139.87	3mを超える	- ~ -	-	-	100kN/m ² を超える	1.00	10.77 ~ 24.73	139.87	3mを超える	- ~ -	-	-
	それ以外	1.00	2.54 ~ 10.33	100.00	それ以外	0.00 ~ 10.33	2.58	13.82	それ以外	1.00	5.00 ~ 10.77	100.00	それ以外	5.00 ~ 24.73	2.58	13.82
4	100kN/m ² を超える	1.00	0.00 ~ 3.06	148.68	3mを超える	0.00 ~ 1.86	3.78	20.21	100kN/m ² を超える	1.00	11.05 ~ 75.89	148.68	3mを超える	40.00 ~ 75.89	3.78	20.21
	それ以外	1.00	3.06 ~ 10.84	100.00	それ以外	1.86 ~ 10.84	3.00	16.05	それ以外	1.00	5.00 ~ 11.05	100.00	それ以外	5.00 ~ 40.00	3.00	16.05
5	100kN/m ² を超える	1.00	0.00 ~ 2.59	140.63	3mを超える	0.00 ~ 1.67	3.67	19.62	100kN/m ² を超える	1.00	11.70 ~ 82.01	140.63	3mを超える	40.00 ~ 82.01	3.67	19.62
	それ以外	1.00	2.59 ~ 10.37	100.00	それ以外	1.67 ~ 10.37	3.00	16.05	それ以外	1.00	5.00 ~ 11.70	100.00	それ以外	5.00 ~ 40.00	3.00	16.05
6	100kN/m ² を超える	1.00	0.00 ~ 2.78	143.87	3mを超える	0.00 ~ 1.74	3.71	19.84	100kN/m ² を超える	1.00	11.41 ~ 82.11	143.87	3mを超える	40.00 ~ 82.11	3.71	19.84
	それ以外	1.00	2.78 ~ 10.56	100.00	それ以外	1.74 ~ 10.56	3.00	16.05	それ以外	1.00	5.00 ~ 11.41	100.00	それ以外	5.00 ~ 40.00	3.00	16.05
7	100kN/m ² を超える	1.00	0.00 ~ 2.84	144.93	3mを超える	0.00 ~ 1.77	3.72	19.92	100kN/m ² を超える	1.00	11.32 ~ 90.00	144.93	3mを超える	40.00 ~ 90.00	3.72	19.92
	それ以外	1.00	2.84 ~ 10.62	100.00	それ以外	1.77 ~ 10.62	3.00	16.05	それ以外	1.00	5.00 ~ 11.32	100.00	それ以外	5.00 ~ 40.00	3.00	16.05
8	100kN/m ² を超える	1.00	0.00 ~ 2.54	139.87	3mを超える	0.00 ~ 1.65	3.66	19.56	100kN/m ² を超える	1.00	11.78 ~ 176.00	139.87	3mを超える	40.00 ~ 176.00	3.66	19.56
	それ以外	1.00	2.54 ~ 10.33	100.00	それ以外	1.65 ~ 10.33	3.00	16.05	それ以外	1.00	5.00 ~ 11.78	100.00	それ以外	5.00 ~ 40.00	3.00	16.05
	100kN/m ² を超える		~		3mを超える	~			100kN/m ² を超える		~		3mを超える	~		
	それ以外		~		それ以外	~			それ以外		~		それ以外	~		
	100kN/m ² を超える		~		3mを超える	~			100kN/m ² を超える		~		3mを超える	~		
	それ以外		~		それ以外	~			それ以外		~		それ以外	~		
	100kN/m ² を超える		~		3mを超える	~			100kN/m ² を超える		~		3mを超える	~		
	それ以外		~		それ以外	~			それ以外		~		それ以外	~		
	100kN/m ² を超える		~		3mを超える	~			100kN/m ² を超える		~		3mを超える	~		
	それ以外		~		それ以外	~			それ以外		~		それ以外	~		
	100kN/m ² を超える		~		3mを超える	~			100kN/m ² を超える		~		3mを超える	~		
	それ以外		~		それ以外	~			それ以外		~		それ以外	~		