

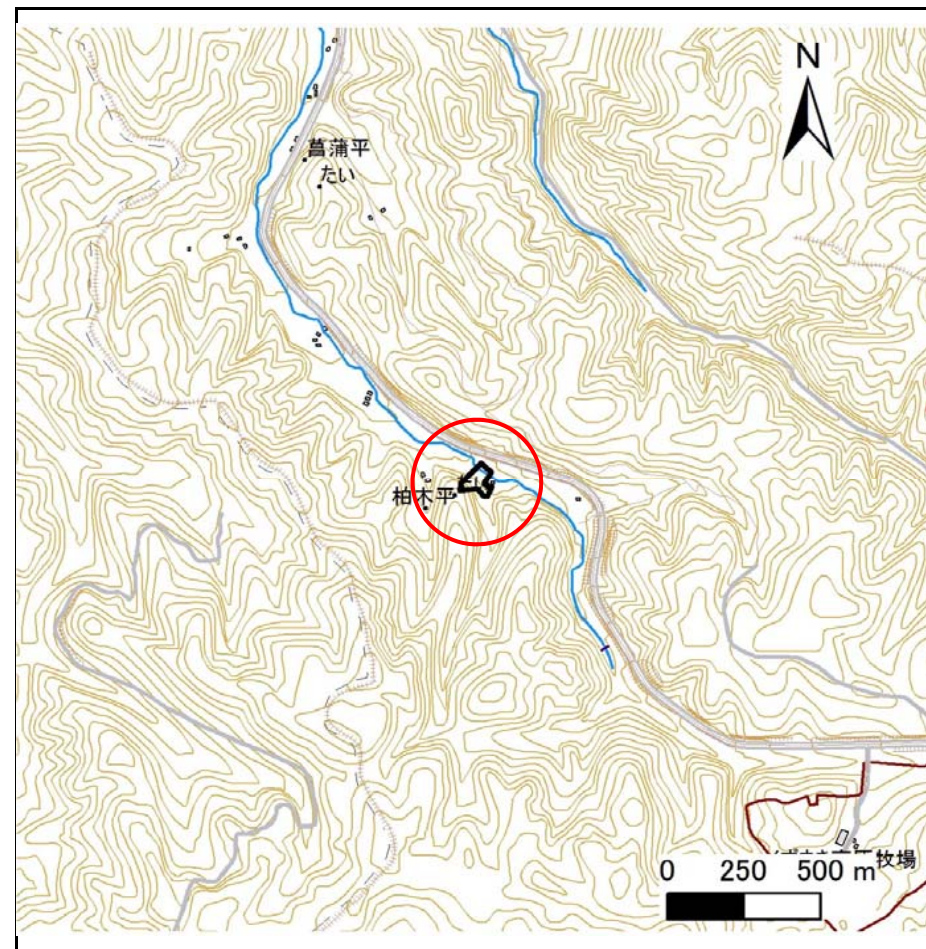
土砂災害防止に関する基礎調査(急傾斜地の崩壊)

表紙 概況、位置図

自然現象の種類	急傾斜地の崩壊
箇所番号	038E2007
箇所名	柏木平
所在地	岩手郡葛巻町葛巻柏木平
調査機関	盛岡広域振興局土木部岩手土木センター



位置図(S=1:200,000)



概況図(S=1:25,000)

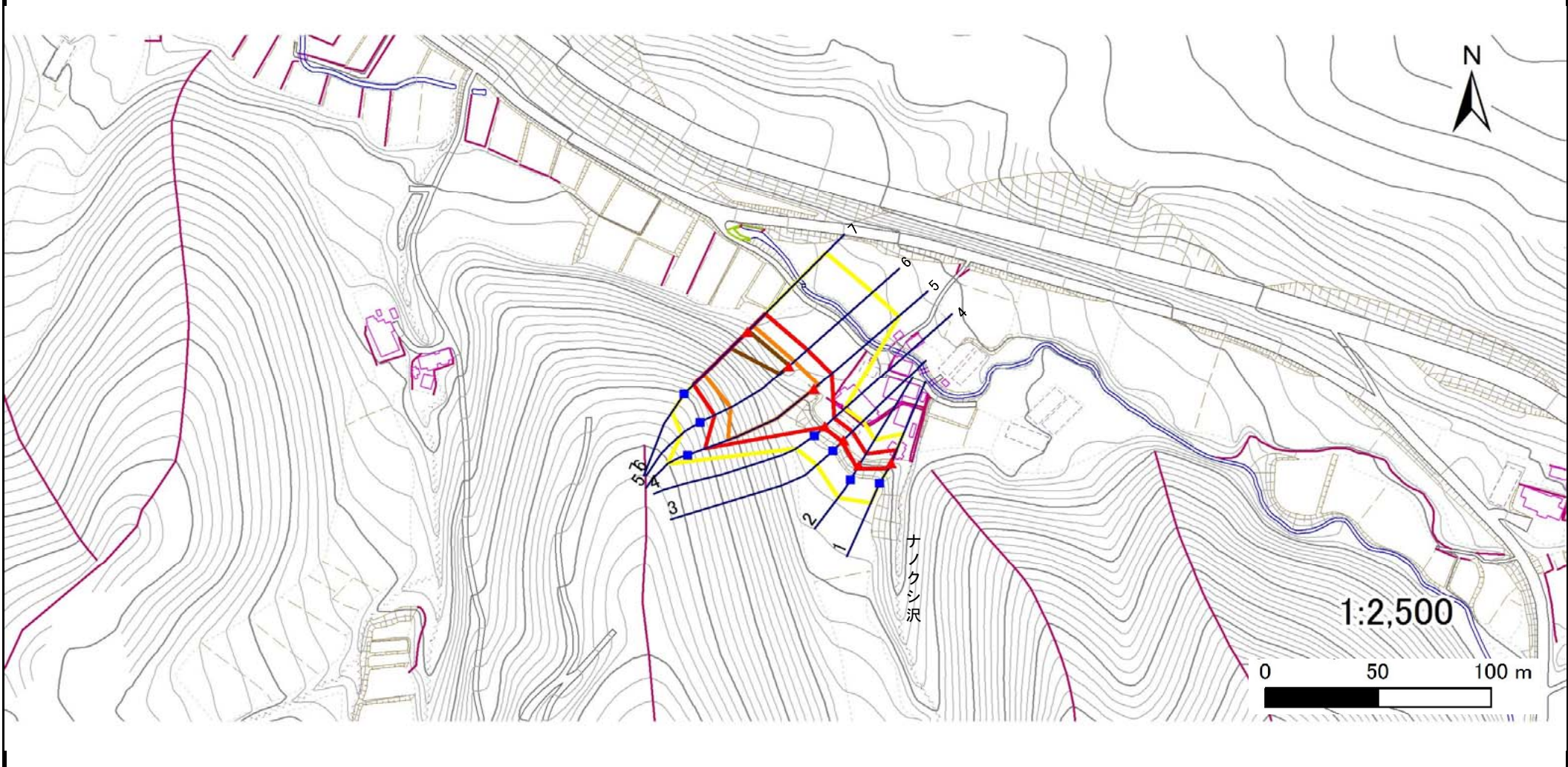
国土地理院の電子地形図200000『八戸』及び電子地形図25000『宇別』を掲載

急傾斜地の崩壊区域調査

様式3-1 危害のおそれのある土地、著しい危害のおそれのある土地の設定図

調査年度 平成29年度

急傾斜地の位置	箇所番号	038E2007	箇所名	柏木平	所在地	岩手郡葛巻町葛巻柏木平
---------	------	----------	-----	-----	-----	-------------



凡例	■ 上端	— 横断測線	▭ 危害のおそれのある土地の区域	▭ 土石等の移動による力が100kN/m ² を超える範囲
	▲ 下端		▭ 著しい危害のおそれのある土地の区域	▭ 土石等の堆積高が3mを超える範囲

急傾斜地の崩壊区域調書

様式3-2 建築物に作用すると想定される衝撃に関する事項(1/1)

調査年度	平成29年度
------	--------

急傾斜地の位置		038E2007			箇所名				所在地		岩手郡葛巻町葛巻柏木平					
横断 測線 番号	急傾斜地の下端に隣接する土地								急傾斜地内							
	土石等の移動の高さと力の大きさ				土石等の堆積高さとの大きさ				土石等の移動の高さと力の大きさ				土石等の堆積高さとの大きさ			
	区分	高さ (m)	下端からの距離 (m)	力の大きさ (kN/m ²)	区分	下端からの水平 距離(m)	高さ (m)	力の大きさ (kN/m ²)	区分	高さ (m)	上端からの比高 (m)	力の大きさ (kN/m ²)	区分	上端からの比高 (m)	高さ (m)	力の大きさ (kN/m ²)
1	100kN/m ² を超える	—	— ~ —	—	3mを超える	— ~ —	—	—	100kN/m ² を超える	—	— ~ —	—	3mを超える	— ~ —	—	—
	それ以外	1.00	0.00 ~ 6.14	77.07	それ以外	0.00 ~ 0.00	1.67	8.96	それ以外	1.00	5.00 ~ 7.17	77.07	それ以外	5.00 ~ 7.17	1.67	8.96
2	100kN/m ² を超える	—	— ~ —	—	3mを超える	— ~ —	—	—	100kN/m ² を超える	—	— ~ —	—	3mを超える	— ~ —	—	—
	それ以外	1.00	0.00 ~ 5.79	72.42	それ以外	0.00 ~ 5.79	1.87	9.98	それ以外	1.00	5.00 ~ 6.71	72.42	それ以外	5.00 ~ 6.71	1.87	9.98
3	100kN/m ² を超える	—	— ~ —	—	3mを超える	— ~ —	—	—	100kN/m ² を超える	—	— ~ —	—	3mを超える	— ~ —	—	—
	それ以外	1.00	0.00 ~ 5.28	65.87	それ以外	0.00 ~ 5.28	1.89	10.09	それ以外	1.00	5.00 ~ 5.99	65.87	それ以外	5.00 ~ 5.99	1.89	10.09
4	100kN/m ² を超える	—	— ~ —	—	3mを超える	— ~ —	—	—	100kN/m ² を超える	—	— ~ —	—	3mを超える	— ~ —	—	—
	それ以外	1.00	0.00 ~ 5.20	64.78	それ以外	0.00 ~ 5.20	1.88	10.07	それ以外	1.00	5.00 ~ 5.85	64.78	それ以外	5.00 ~ 5.85	1.88	10.07
5	100kN/m ² を超える	1.00	0.00 ~ 2.46	138.50	3mを超える	— ~ —	—	—	100kN/m ² を超える	1.00	11.70 ~ 39.40	138.50	3mを超える	— ~ —	—	—
	それ以外	1.00	2.46 ~ 10.24	100.00	それ以外	0.00 ~ 10.24	2.86	15.33	それ以外	1.00	5.00 ~ 11.70	100.00	それ以外	5.00 ~ 39.40	2.86	15.33
6	100kN/m ² を超える	1.00	0.00 ~ 3.19	150.94	3mを超える	0.00 ~ 0.12	3.06	16.38	100kN/m ² を超える	1.00	10.63 ~ 34.00	150.94	3mを超える	30.00 ~ 34.00	3.06	16.38
	それ以外	1.00	3.19 ~ 10.97	100.00	それ以外	0.12 ~ 10.97	3.00	16.05	それ以外	1.00	5.00 ~ 10.63	100.00	それ以外	5.00 ~ 30.00	3.00	16.05
7	100kN/m ² を超える	1.00	0.00 ~ 3.57	157.62	3mを超える	0.00 ~ 0.50	3.28	17.56	100kN/m ² を超える	1.00	10.67 ~ 34.00	157.62	3mを超える	25.00 ~ 34.00	3.28	17.56
	それ以外	1.00	3.57 ~ 11.35	100.00	それ以外	0.50 ~ 11.35	3.00	16.05	それ以外	1.00	5.00 ~ 10.67	100.00	それ以外	5.00 ~ 25.00	3.00	16.05
	100kN/m ² を超える		~		3mを超える	~			100kN/m ² を超える		~		3mを超える	~		
	それ以外		~		それ以外	~			それ以外		~		それ以外	~		
	100kN/m ² を超える		~		3mを超える	~			100kN/m ² を超える		~		3mを超える	~		
	それ以外		~		それ以外	~			それ以外		~		それ以外	~		
	100kN/m ² を超える		~		3mを超える	~			100kN/m ² を超える		~		3mを超える	~		
	それ以外		~		それ以外	~			それ以外		~		それ以外	~		
	100kN/m ² を超える		~		3mを超える	~			100kN/m ² を超える		~		3mを超える	~		
	それ以外		~		それ以外	~			それ以外		~		それ以外	~		
	100kN/m ² を超える		~		3mを超える	~			100kN/m ² を超える		~		3mを超える	~		
	それ以外		~		それ以外	~			それ以外		~		それ以外	~		