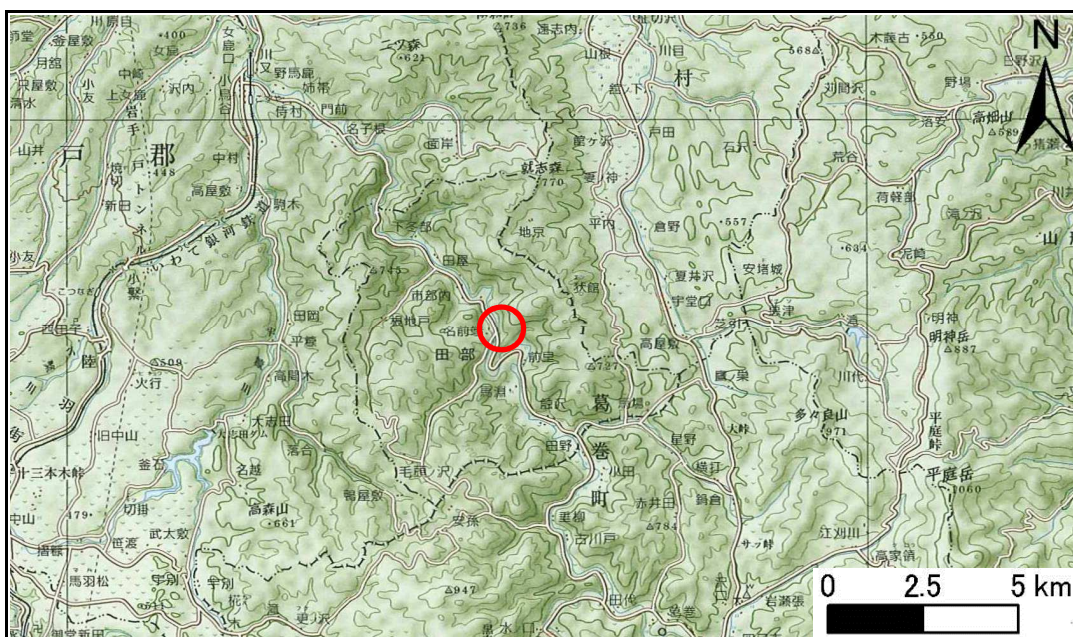


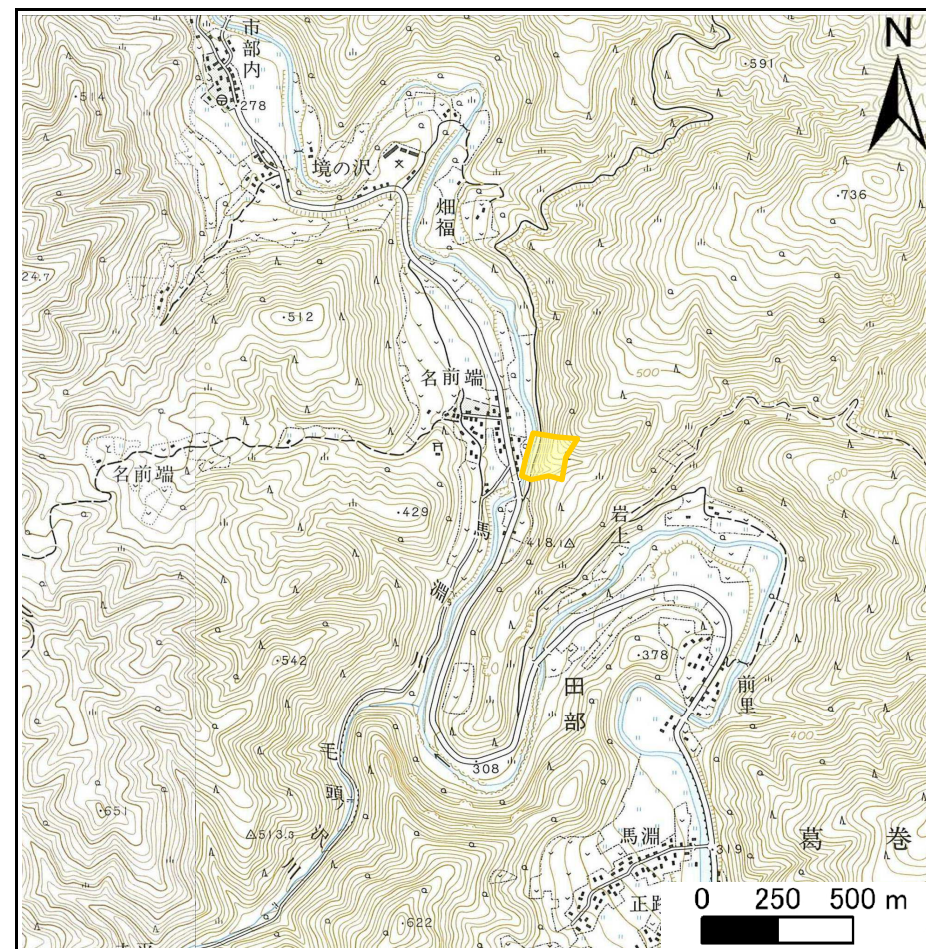
土砂災害防止に関する基礎調査(急傾斜地の崩壊)

表紙 概況、位置図

自然現象の種類	急傾斜地の崩壊
箇所番号	030B3004
箇所名	上名前端
所在地	岩手郡葛巻町田部字上名前端
調査機関	岩手県盛岡地方振興局土木部



概況図(S=1:200,000)



位置図(S=1:25,000)

急傾斜地の崩壊区域調査

様式3-1 危害のおそれのある土地、著しい危害のおそれのある土地の設定図

調査年度 平成21年度

急傾斜地の位置	箇所番号	030B3004	箇所名	上名前端	所在地	岩手郡葛巻町田部字上名前端
---------	------	----------	-----	------	-----	---------------



凡例	■ 上端	— 横断測線	— 危害のおそれのある土地の区域	— 土石等の移動による力が100kN/m ² を超える範囲
	▲ 下端	— 横断測線	— 著しい危害のおそれのある土地の区域	— 土石等の堆積高が3mを超える範囲

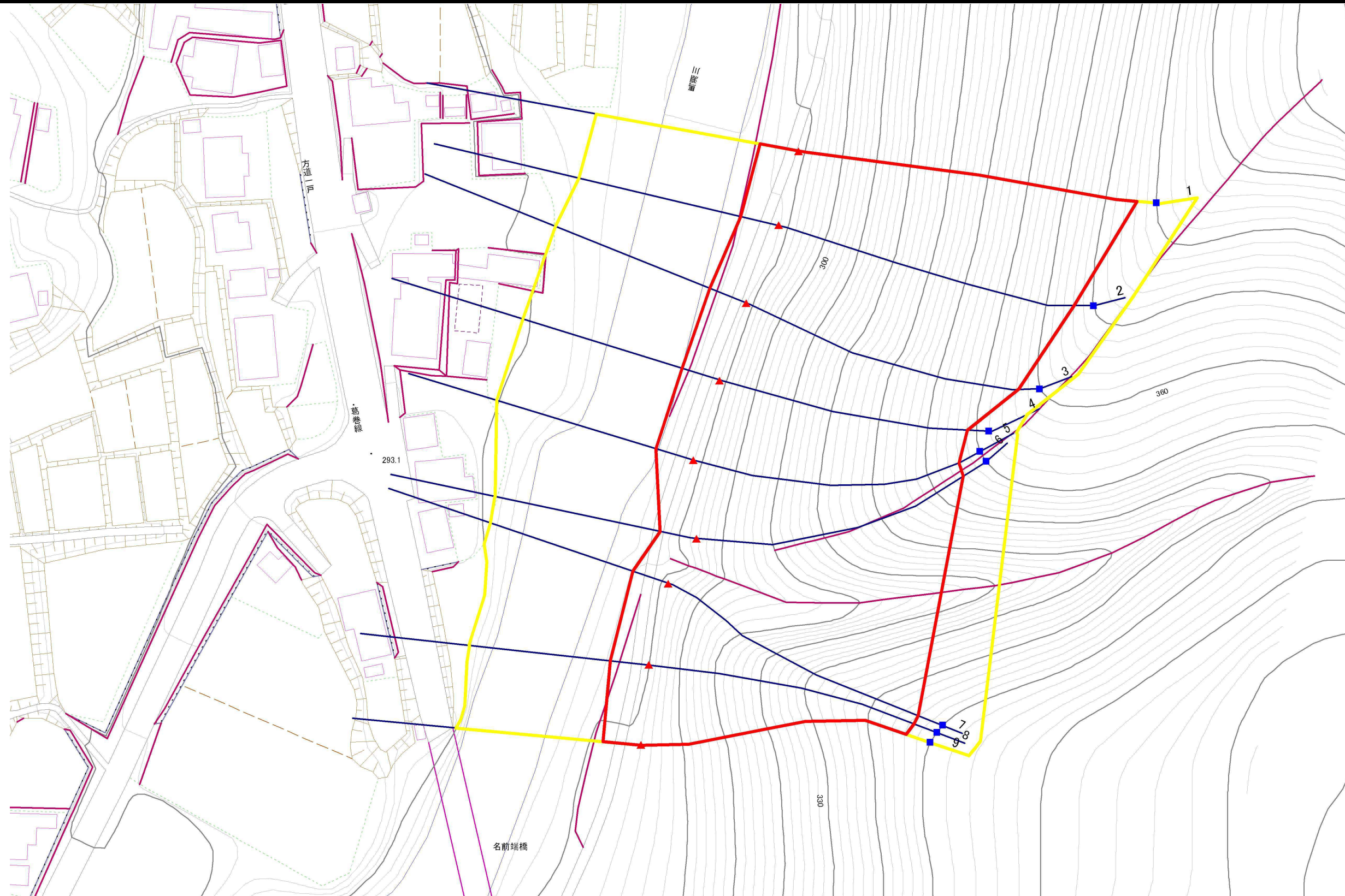
急傾斜地の崩壊区域調査

様式3-1 危害のおそれのある土地、著しい危害のおそれのある土地の設定図

調査年度

平成21年度

急傾斜地の位置	箇所番号	030B3004	箇所名	上名前端	所在地	岩手郡葛巻町田部字上名前端
---------	------	----------	-----	------	-----	---------------



凡例	■ 上端	— 横断測線	□ 危険のおそれのある土地の区域	□ 土石等の移動による力が100kN/m ² を超える範囲
	▲ 下端		□ 著しい危害のおそれのある土地の区域	□ 土石等の堆積高が3mを超える範囲

急傾斜地の崩壊区域調査

様式3-2 建築物に作用すると想定される衝撃に関する事項(1/1)

調査年度

平成21年度

急傾斜地の位置		箇所番号		030B3004		箇所名		上名前端		所在地		岩手郡葛巻町田部字上名前端				
横断線 番号	急傾斜地の下端に隣接する土地								急傾斜地内							
	土石等の移動の高さと力の大きさ				土石等の堆積高さと力の大きさ				土石等の移動の高さと力の大きさ				土石等の堆積高さと力の大きさ			
	区分	高さ (m)	下端からの距離 (m)	力の大きさ (kN/m ²)	区分	下端からの水平 距離(m)	高さ (m)	力の大きさ (kN/m ²)	区分	高さ (m)	上端からの比高 (m)	力の大きさ (kN/m ²)	区分	上端からの比高 (m)	高さ (m)	力の大きさ (kN/m ²)
1	100kN/m ² を超える	1.00	0.00 ~ 3.00	154.00	3mを超える	0.00 ~ 2.82	4.57	20.13	100kN/m ² を超える	1.00	13.57 ~ 91.03	154.00	3mを超える	20.00 ~ 91.03	4.57	20.13
	それ以外	1.00	3.00 ~ 9.69	100.00	それ以外	2.82 ~ 9.69	3.00	13.20	それ以外	1.00	5.00 ~ 13.57	100.00	それ以外	5.00 ~ 20.00	3.00	13.20
2	100kN/m ² を超える	1.00	0.00 ~ 3.00	153.91	3mを超える	0.00 ~ 2.82	4.57	20.11	100kN/m ² を超える	1.00	13.54 ~ 82.00	153.91	3mを超える	20.00 ~ 82.00	4.57	20.11
	それ以外	1.00	3.00 ~ 9.68	100.00	それ以外	2.82 ~ 9.68	3.00	13.20	それ以外	1.00	5.00 ~ 13.54	100.00	それ以外	5.00 ~ 20.00	3.00	13.20
3	100kN/m ² を超える	1.00	0.00 ~ 3.01	154.20	3mを超える	0.00 ~ 2.69	4.43	19.49	100kN/m ² を超える	1.00	12.97 ~ 72.00	154.20	3mを超える	25.00 ~ 72.00	4.43	19.49
	それ以外	1.00	3.01 ~ 9.70	100.00	それ以外	2.69 ~ 9.70	3.00	13.20	それ以外	1.00	5.00 ~ 12.97	100.00	それ以外	5.00 ~ 25.00	3.00	13.20
4	100kN/m ² を超える	1.00	0.00 ~ 2.99	153.75	3mを超える	0.00 ~ 2.68	4.42	19.46	100kN/m ² を超える	1.00	12.95 ~ 63.91	153.75	3mを超える	25.00 ~ 63.91	4.42	19.46
	それ以外	1.00	2.99 ~ 9.67	100.00	それ以外	2.68 ~ 9.67	3.00	13.20	それ以外	1.00	5.00 ~ 12.95	100.00	それ以外	5.00 ~ 25.00	3.00	13.20
5	100kN/m ² を超える	1.00	0.00 ~ 2.87	151.43	3mを超える	0.00 ~ 2.49	4.24	18.66	100kN/m ² を超える	1.00	12.61 ~ 62.00	151.43	3mを超える	25.00 ~ 62.00	4.24	18.66
	それ以外	1.00	2.87 ~ 9.55	100.00	それ以外	2.49 ~ 9.55	3.00	13.20	それ以外	1.00	5.00 ~ 12.61	100.00	それ以外	5.00 ~ 25.00	3.00	13.20
6	100kN/m ² を超える	1.00	0.00 ~ 2.40	142.47	3mを超える	0.00 ~ 2.19	4.00	17.60	100kN/m ² を超える	1.00	12.99 ~ 56.50	142.47	3mを超える	25.00 ~ 56.50	4.00	17.60
	それ以外	1.00	2.40 ~ 9.09	100.00	それ以外	2.19 ~ 9.09	3.00	13.20	それ以外	1.00	5.00 ~ 12.99	100.00	それ以外	5.00 ~ 25.00	3.00	13.20
7	100kN/m ² を超える	1.00	0.00 ~ 2.53	144.85	3mを超える	0.00 ~ 2.26	4.05	17.81	100kN/m ² を超える	1.00	12.82 ~ 58.57	144.85	3mを超える	25.00 ~ 58.57	4.05	17.81
	それ以外	1.00	2.53 ~ 9.21	100.00	それ以外	2.26 ~ 9.21	3.00	13.20	それ以外	1.00	5.00 ~ 12.82	100.00	それ以外	5.00 ~ 25.00	3.00	13.20
8	100kN/m ² を超える	1.00	0.00 ~ 2.77	149.46	3mを超える	0.00 ~ 2.41	4.17	18.35	100kN/m ² を超える	1.00	12.61 ~ 60.04	149.46	3mを超える	25.00 ~ 60.04	4.17	18.35
	それ以外	1.00	2.77 ~ 9.45	100.00	それ以外	2.41 ~ 9.45	3.00	13.20	それ以外	1.00	5.00 ~ 12.61	100.00	それ以外	5.00 ~ 25.00	3.00	13.20
9	100kN/m ² を超える	1.00	0.00 ~ 2.68	147.76	3mを超える	0.00 ~ 2.35	4.12	18.14	100kN/m ² を超える	1.00	12.66 ~ 58.00	147.76	3mを超える	25.00 ~ 58.00	4.12	18.14
	それ以外	1.00	2.68 ~ 9.36	100.00	それ以外	2.35 ~ 9.36	3.00	13.20	それ以外	1.00	5.00 ~ 12.66	100.00	それ以外	5.00 ~ 25.00	3.00	13.20
	100kN/m ² を超える		~		3mを超える	~			100kN/m ² を超える		~		3mを超える	~		
	それ以外		~		それ以外	~			それ以外		~		それ以外	~		
	100kN/m ² を超える		~		3mを超える	~			100kN/m ² を超える		~		3mを超える	~		
	それ以外		~		それ以外	~			それ以外		~		それ以外	~		
	100kN/m ² を超える		~		3mを超える	~			100kN/m ² を超える		~		3mを超える	~		
	それ以外		~		それ以外	~			それ以外		~		それ以外	~		
	100kN/m ² を超える		~		3mを超える	~			100kN/m ² を超える		~		3mを超える	~		
	それ以外		~		それ以外	~			それ以外		~		それ以外	~		
	100kN/m ² を超える		~		3mを超える	~			100kN/m ² を超える		~		3mを超える	~		
	それ以外		~		それ以外	~			それ以外		~		それ以外	~		