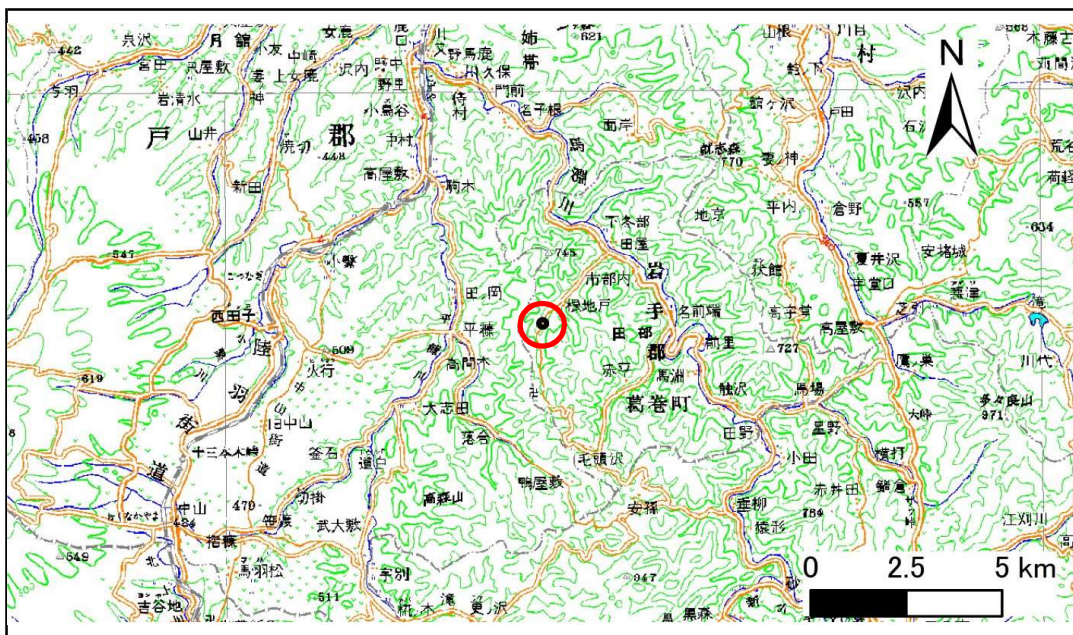


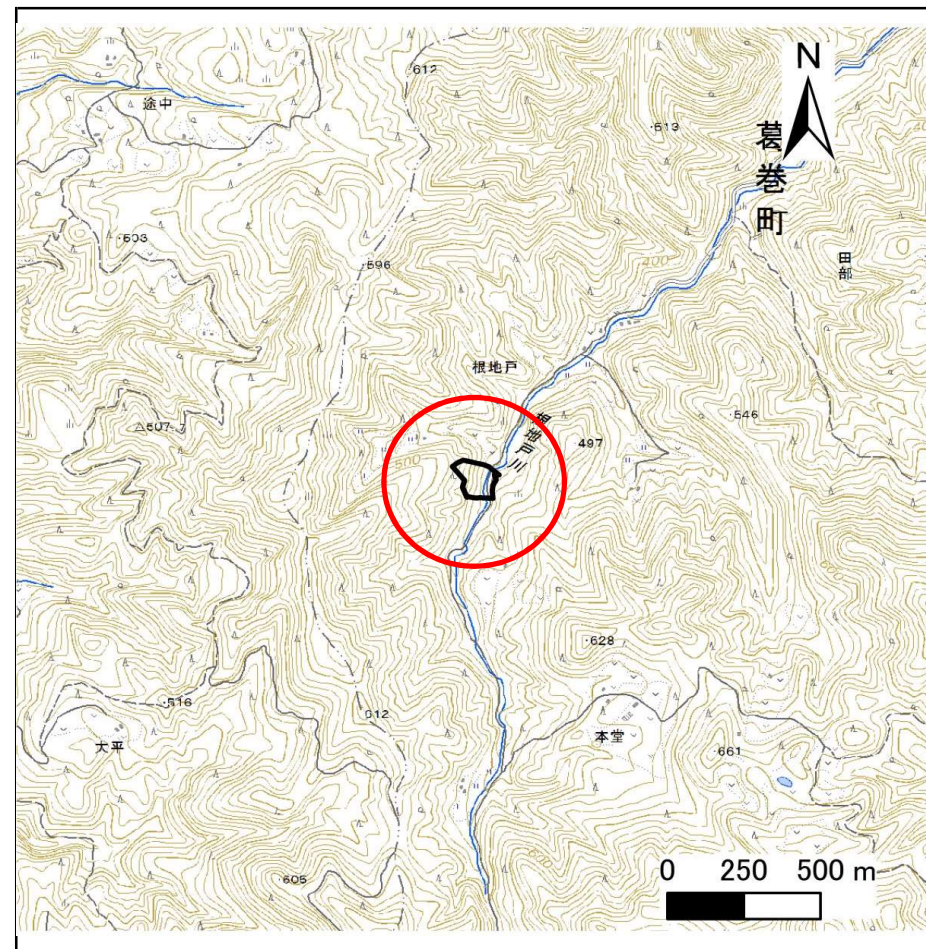
土砂災害防止に関する基礎調査(急傾斜地の崩壊)

表紙 概況、位置図

自然現象の種類	急傾斜地の崩壊
箇所番号	029B2012
箇所名	根地戸-5
所在地	岩手郡葛巻町田部根地戸
調査機関	盛岡広域振興局土木部 岩手土木センター



概況図(S=1:200,000)



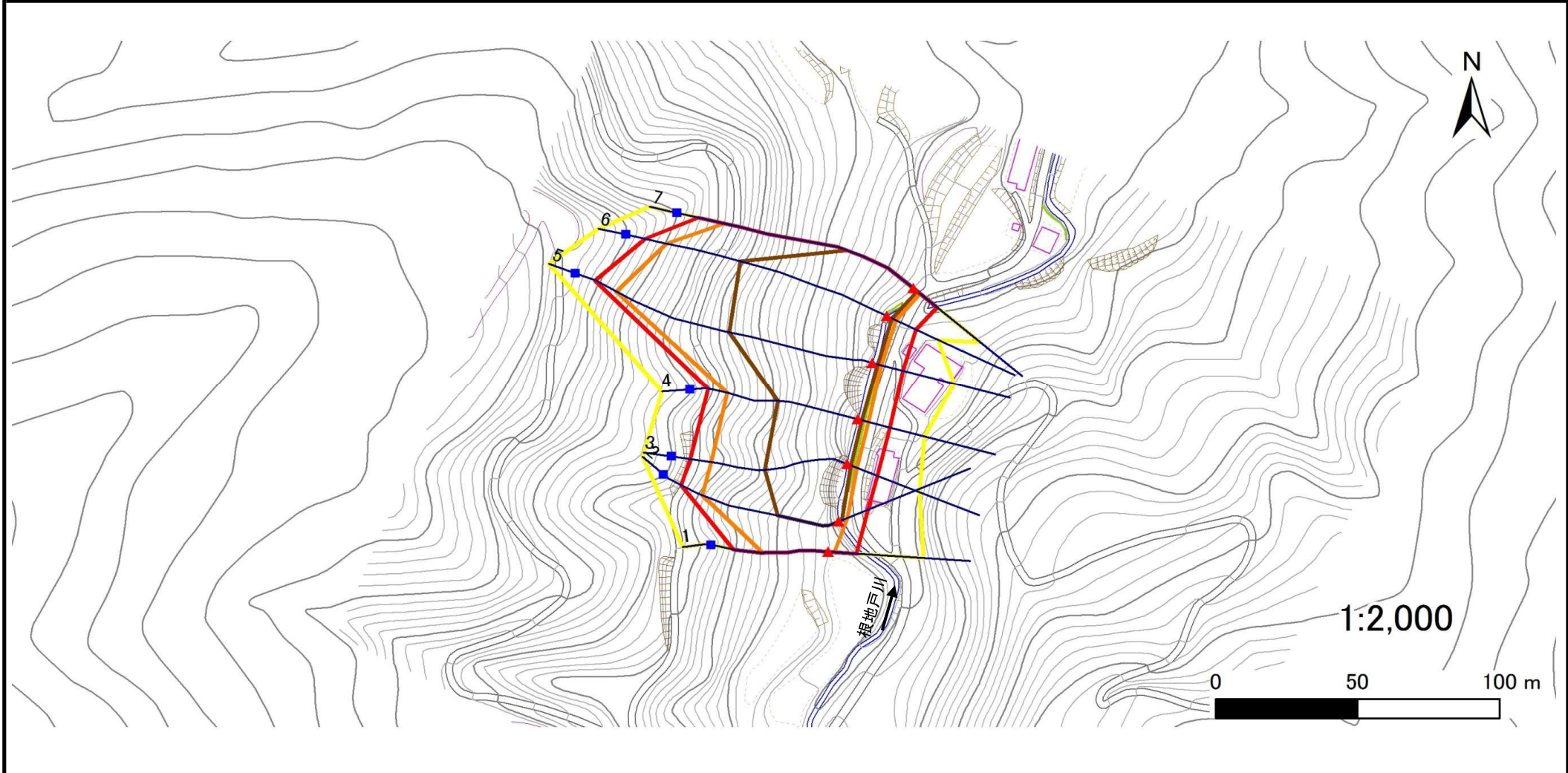
位置図(S=1:25,000)

急傾斜地の崩壊区域調査

様式3-1 危害のおそれのある土地、著しい危害のおそれのある土地の設定図

調査年度 平成28年度

急傾斜地の位置 箇所番号 029B2012 箇所名 根地戸-5 所在地 岩手郡葛巻町田部根地戸



凡例	■ 上端	— 横断測線	■ 危害のおそれのある土地の区域	■ 土石等の移動による力が100kN/m ² を超える範囲
	▲ 下端		■ 著しい危害のおそれのある土地の区域	■ 土石等の堆積高が3mを超える範囲

急傾斜地の崩壊区域調書

様式3-2 建築物に作用すると想定される衝撃に関する事項(1/1)

調査年度	平成28年度
------	--------

急傾斜地の位置		029B2012			箇所名				根地戸-5		所在地		岩手郡葛巻町田部根地戸			
横断 測線 番号	急傾斜地の下端に隣接する土地								急傾斜地内							
	土石等の移動の高さと力の大きさ				土石等の堆積高さとの大きさ				土石等の移動の高さと力の大きさ				土石等の堆積高さとの大きさ			
	区分	高さ (m)	下端からの距離 (m)	力の大きさ (kN/m ²)	区分	下端からの水平 距離(m)	高さ (m)	力の大きさ (kN/m ²)	区分	高さ (m)	上端からの比高 (m)	力の大きさ (kN/m ²)	区分	上端からの比高 (m)	高さ (m)	力の大きさ (kN/m ²)
1	100kN/m ² を超える	1.00	0.00 ~ 2.13	133.00	3mを超える	— ~ —	—	—	100kN/m ² を超える	1.00	11.55 ~ 26.00	133.00	3mを超える	— ~ —	—	—
	それ以外	1.00	2.13 ~ 9.91	100.00	それ以外	0.00 ~ 9.91	2.78	14.89	それ以外	1.00	5.00 ~ 11.55	100.00	それ以外	5.00 ~ 26.00	2.78	14.89
2	100kN/m ² を超える	1.00	0.00 ~ 3.25	152.01	3mを超える	0.00 ~ 1.09	3.49	18.69	100kN/m ² を超える	1.00	10.76 ~ 45.45	152.01	3mを超える	30.00 ~ 45.45	3.49	18.69
	それ以外	1.00	3.25 ~ 11.03	100.00	それ以外	1.09 ~ 11.03	3.00	16.05	それ以外	1.00	5.00 ~ 10.76	100.00	それ以外	5.00 ~ 30.00	3.00	16.05
3	100kN/m ² を超える	1.00	0.00 ~ 3.62	158.51	3mを超える	0.00 ~ 1.28	3.61	19.34	100kN/m ² を超える	1.00	10.54 ~ 47.44	158.51	3mを超える	25.00 ~ 47.44	3.61	19.34
	それ以外	1.00	3.62 ~ 11.40	100.00	それ以外	1.28 ~ 11.40	3.00	16.05	それ以外	1.00	5.00 ~ 10.54	100.00	それ以外	5.00 ~ 25.00	3.00	16.05
4	100kN/m ² を超える	1.00	0.00 ~ 3.79	161.65	3mを超える	0.00 ~ 1.41	3.70	19.80	100kN/m ² を超える	1.00	10.54 ~ 48.14	161.65	3mを超える	25.00 ~ 48.14	3.70	19.80
	それ以外	1.00	3.79 ~ 11.58	100.00	それ以外	1.41 ~ 11.58	3.00	16.05	それ以外	1.00	5.00 ~ 10.54	100.00	それ以外	5.00 ~ 25.00	3.00	16.05
5	100kN/m ² を超える	1.00	0.00 ~ 3.25	152.04	3mを超える	0.00 ~ 1.94	3.83	20.49	100kN/m ² を超える	1.00	10.85 ~ 75.26	152.04	3mを超える	40.00 ~ 75.26	3.83	20.49
	それ以外	1.00	3.25 ~ 11.04	100.00	それ以外	1.94 ~ 11.04	3.00	16.05	それ以外	1.00	5.00 ~ 10.85	100.00	それ以外	5.00 ~ 40.00	3.00	16.05
6	100kN/m ² を超える	1.00	0.00 ~ 3.57	157.61	3mを超える	0.00 ~ 2.10	3.93	21.04	100kN/m ² を超える	1.00	10.61 ~ 70.26	157.61	3mを超える	30.00 ~ 70.26	3.93	21.04
	それ以外	1.00	3.57 ~ 11.35	100.00	それ以外	2.10 ~ 11.35	3.00	16.05	それ以外	1.00	5.00 ~ 10.61	100.00	それ以外	5.00 ~ 30.00	3.00	16.05
7	100kN/m ² を超える	1.00	0.00 ~ 2.97	147.13	3mを超える	0.00 ~ 1.83	3.76	20.11	100kN/m ² を超える	1.00	11.13 ~ 58.05	147.13	3mを超える	40.00 ~ 58.05	3.76	20.11
	それ以外	1.00	2.97 ~ 10.75	100.00	それ以外	1.83 ~ 10.75	3.00	16.05	それ以外	1.00	5.00 ~ 11.13	100.00	それ以外	5.00 ~ 40.00	3.00	16.05
	100kN/m ² を超える		~		3mを超える	~			100kN/m ² を超える		~		3mを超える	~		
	それ以外		~		それ以外	~			それ以外		~		それ以外	~		
	100kN/m ² を超える		~		3mを超える	~			100kN/m ² を超える		~		3mを超える	~		
	それ以外		~		それ以外	~			それ以外		~		それ以外	~		
	100kN/m ² を超える		~		3mを超える	~			100kN/m ² を超える		~		3mを超える	~		
	それ以外		~		それ以外	~			それ以外		~		それ以外	~		
	100kN/m ² を超える		~		3mを超える	~			100kN/m ² を超える		~		3mを超える	~		
	それ以外		~		それ以外	~			それ以外		~		それ以外	~		
	100kN/m ² を超える		~		3mを超える	~			100kN/m ² を超える		~		3mを超える	~		
	それ以外		~		それ以外	~			それ以外		~		それ以外	~		