

土砂災害防止に関する基礎調査(土石流)

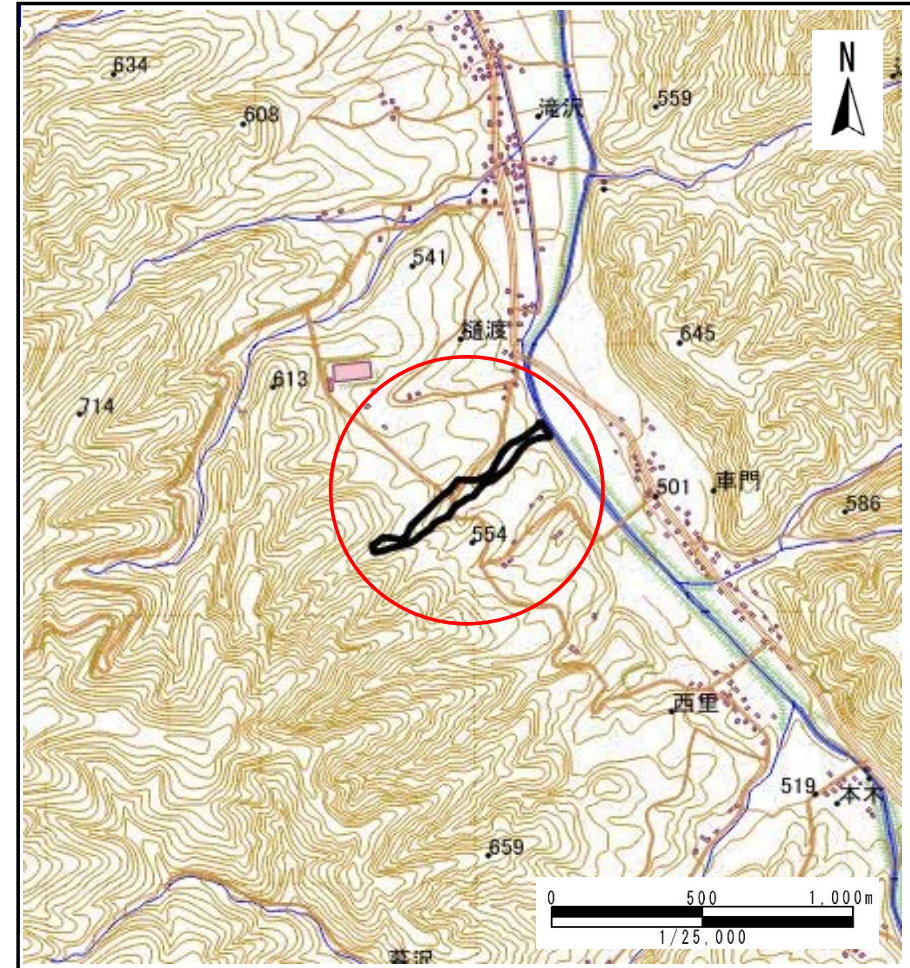
表紙 位置,位置図

自然現象の種類	土石流
溪流番号	B050226
水系名	馬淵川
河川名	馬淵川
溪流名	日渡の前沢
所在地	岩手郡葛巻町江刈日渡
調査機関	岩手県盛岡広域振興局土木部岩手土木センター



位置図(S=1:200,000)

国土地理院の電子地形図20000『盛岡』及び電子地形図25000『陸中五日市』を掲載



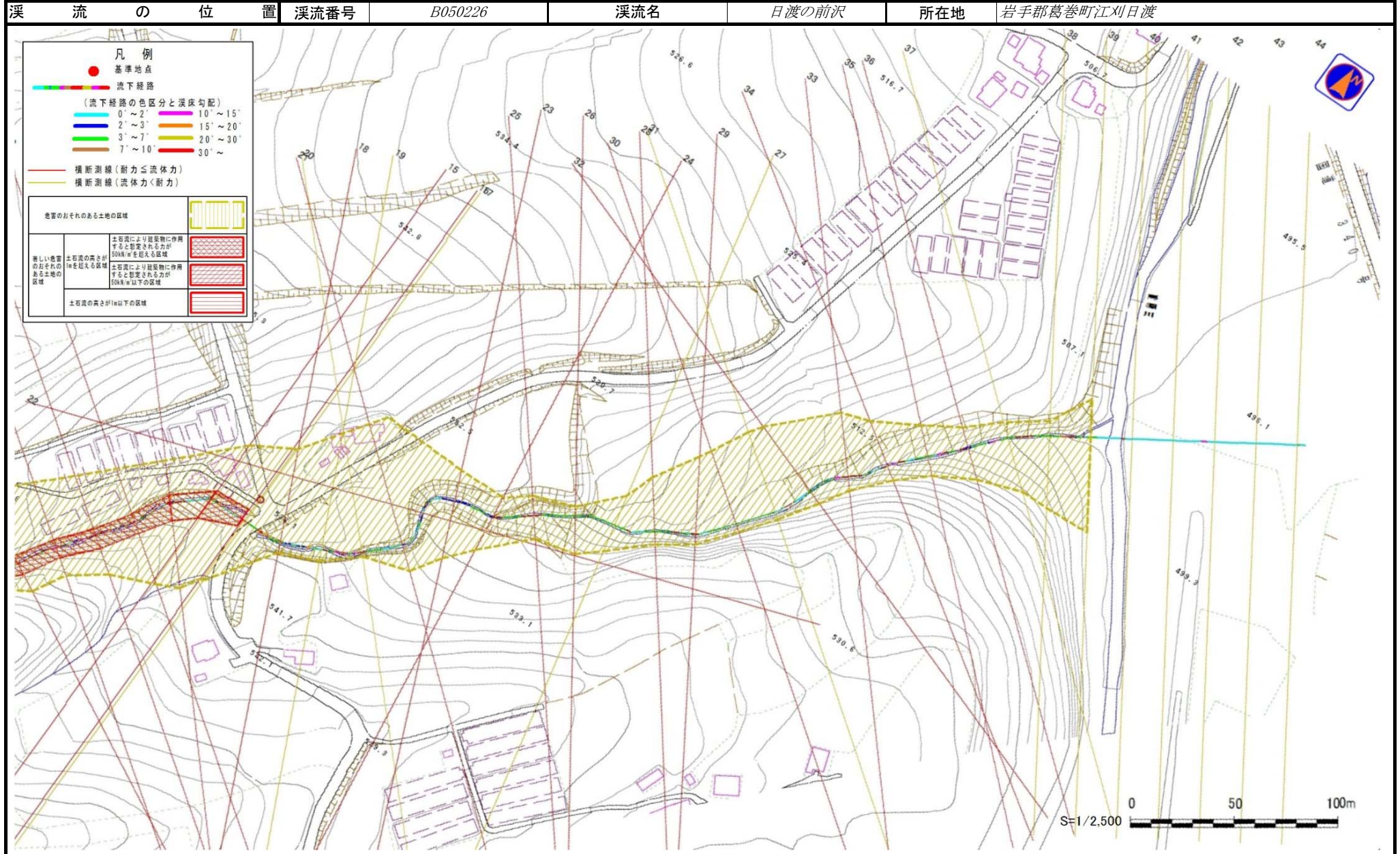
概況図(S=1:25,000)

土石流区域調査

様式3-1 危害のおそれのある土地、著しい危害のおそれのある土地の設定図

調査年度

平成29年度

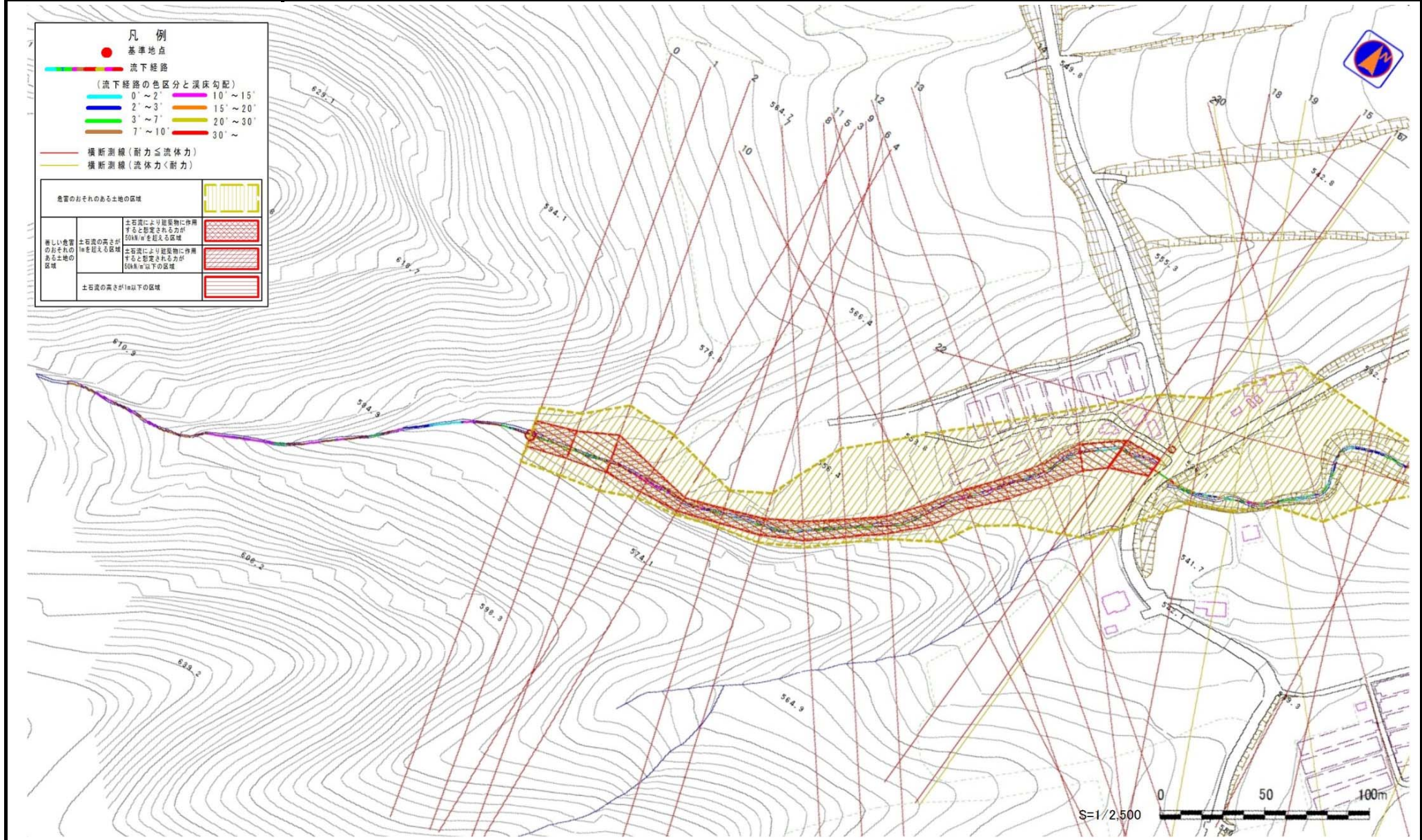


土石流区域調書

様式3-1 危害のおそれのある土地、著しい危害のおそれのある土地の設定図

調査年度	平成29年度
------	--------

溪流の位置	溪流番号	B050226	溪流名	日渡の前沢	所在地	岩手郡葛巻町江刈日渡
-------	------	---------	-----	-------	-----	------------



土石流区域調査

様式3-2 建築物に作用すると想定される衝撃に関する事項

調査年度 平成29年度

溪流の位置	溪流番号	B050226	溪流名	日渡の前沢	所在地	岩手郡葛巻町江刈日渡	
横断測線番号	土石流の高さh(m)	土石流の流体力Fd(kN/m ²)	建築物の耐力P2(kN/m ²)	横断測線番号	土石流の高さh(m)	土石流の流体力Fd(kN/m ²)	建築物の耐力P2(kN/m ²)
No.0	1.08	25.83	7.20	No.27	0.69	7.42	10.34
No.1	1.02	21.28	7.54	No.28	1.12	11.32	7.01
No.2	0.84	14.34	8.76	No.29	1.34	15.49	6.17
No.3	1.05	19.43	7.35	No.30	1.17	12.61	6.77
No.4	1.52	31.52	5.67	No.31	0.72	6.76	9.97
No.5	1.51	29.94	5.70	No.32	1.09	11.51	7.16
No.6	1.42	23.95	5.93	No.33	1.30	15.85	6.30
No.7	1.31	19.29	6.26	No.34	1.11	13.44	7.04
No.8	1.34	21.11	6.15	No.35	1.10	13.11	7.09
No.9	1.34	20.47	6.17	No.36	1.09	13.45	7.17
No.10	1.21	17.50	6.61	No.37	0.69	7.40	10.36
No.11	1.28	20.32	6.37	No.38	0.68	7.66	10.52
No.12	1.19	18.95	6.69	No.39	0.67	7.77	10.58
No.13	1.24	18.58	6.52	No.40	0.70	7.23	10.26
No.14	1.08	14.11	7.20	No.41	0.72	6.80	9.99
No.15	0.95	11.09	7.98	No.42	0.74	6.22	9.73
No.16	1.28	17.50	6.36	No.43	0.76	5.47	9.50
No.17	0.71	7.37	10.09	No.44	0.79	4.89	9.27
No.18	1.04	15.13	7.41				
No.19	0.68	8.15	10.53				
No.20	0.68	8.12	10.52				
No.21	1.30	18.69	6.28				
No.22	1.32	16.91	6.22				
No.23	1.37	16.60	6.06				
No.24	1.36	14.92	6.11				
No.25	1.20	13.21	6.67				
No.26	1.18	13.60	6.75				