

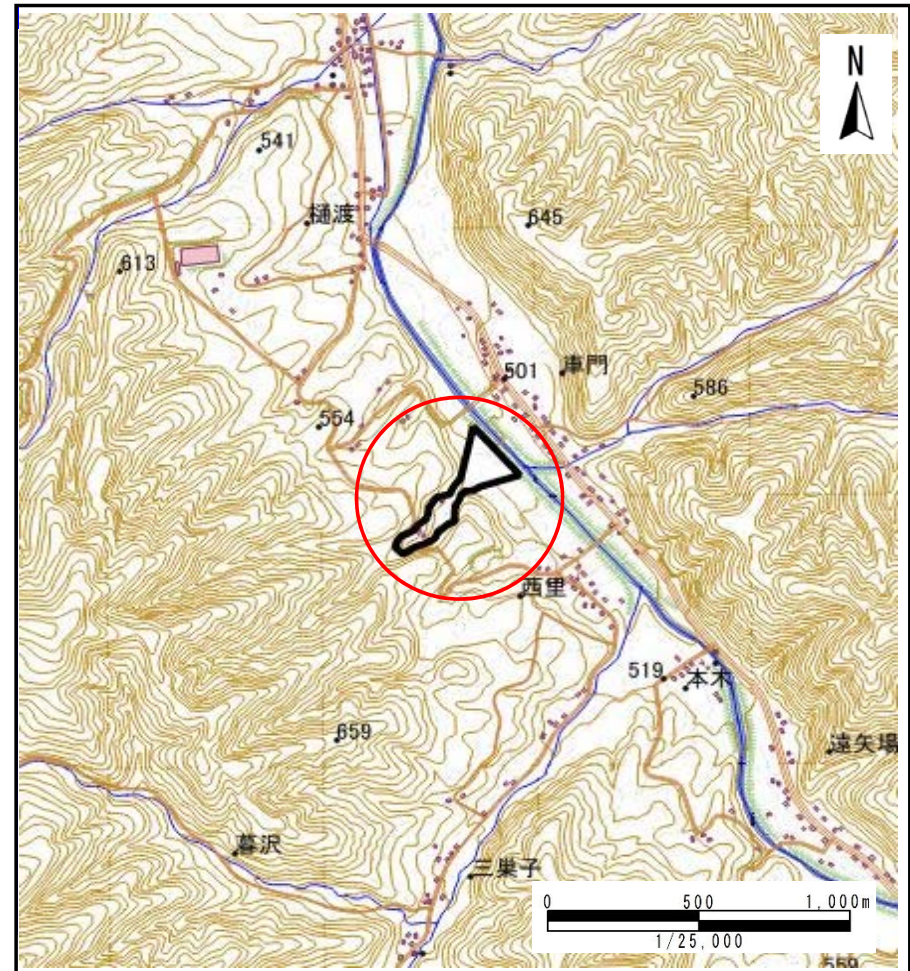
土砂災害防止に関する基礎調査(土石流)

表紙 位置,位置図

自然現象の種類	土石流
溪流番号	B050224
水系名	馬淵川
河川名	馬淵川
溪流名	日沢
所在地	岩手郡葛巻町江刈西里
調査機関	岩手県盛岡広域振興局土木部岩手土木センター



位置図(S=1:200,000)



概況図(S=1:25,000)

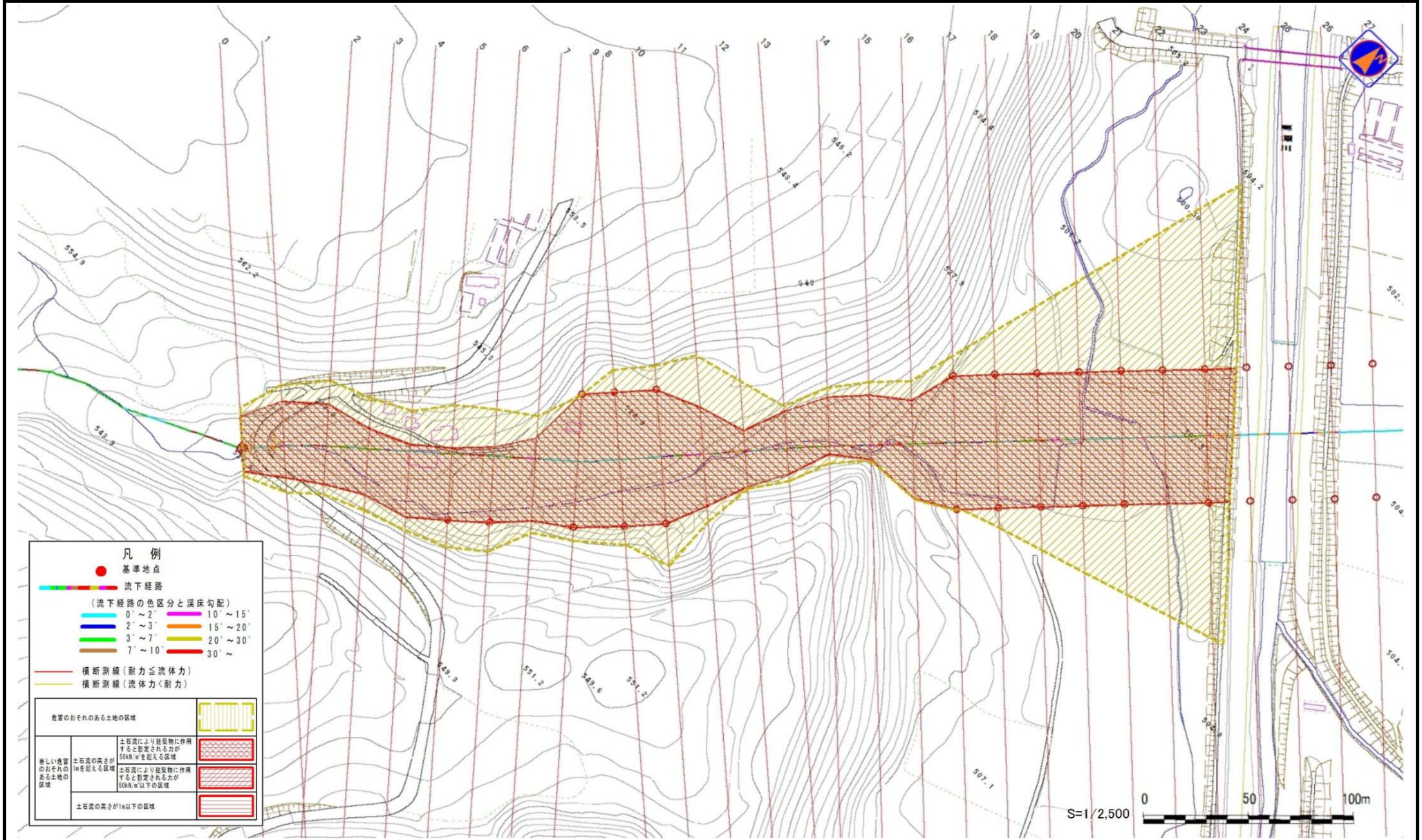
国土地理院の電子地形図20000『盛岡』及び電子地形図25000『陸中五日市』を掲載

土石流区域調査

様式3-1 危害のおそれのある土地、著しい危害のおそれのある土地の設定図

調査年度 平成29年度

溪流の位置	溪流番号 B050224	溪流名	日沢	所在地	岩手郡葛巻町江刈西里
-------	--------------	-----	----	-----	------------



土石流区域調書

様式3-2 建築物に作用すると想定される衝撃に関する事項

調査年度	平成29年度
------	--------

溪流の位置	溪流番号	B050224	溪流名	日沢	所在地	岩手郡葛巻町江刈西里
-------	------	---------	-----	----	-----	------------

横断測線番号	土石流の高さh(m)	土石流の流体力Fd(kN/m ²)	建築物の耐力P2(kN/m ²)	横断測線番号	土石流の高さh(m)	土石流の流体力Fd(kN/m ²)	建築物の耐力P2(kN/m ²)
No.0	2.14	34.24	4.75	No.27	1.69	5.89	5.34
No.1	1.75	26.57	5.23	No.28	1.77	5.20	5.19
No.2	1.72	24.07	5.28	No.29	1.78	5.16	5.18
No.3	1.94	27.47	4.96	No.30	2.07	3.63	4.82
No.4	1.86	23.79	5.06	No.31	5.51	0.50	4.50
No.5	1.31	13.00	6.25	No.32	0.00	0.00	0.00
No.6	1.28	13.58	6.34	No.33	0.00	0.00	0.00
No.7	1.64	21.79	5.42	No.34	0.00	0.00	0.00
No.8	1.24	14.66	6.52	No.35	0.00	0.00	0.00
No.9	1.27	13.83	6.39				
No.10	1.32	12.73	6.23				
No.11	1.55	16.84	5.61				
No.12	2.05	29.77	4.84				
No.13	1.95	26.40	4.95				
No.14	2.02	29.89	4.87				
No.15	1.83	28.94	5.10				
No.16	1.41	20.81	5.96				
No.17	1.21	15.23	6.63				
No.18	1.20	15.32	6.64				
No.19	1.19	15.80	6.72				
No.20	1.16	16.55	6.83				
No.21	1.19	15.62	6.69				
No.22	1.26	14.01	6.43				
No.23	1.26	14.00	6.43				
No.24	1.37	10.98	6.08				
No.25	1.34	11.40	6.15				
No.26	1.63	6.47	5.45				