

土砂災害防止に関する基礎調査(土石流)

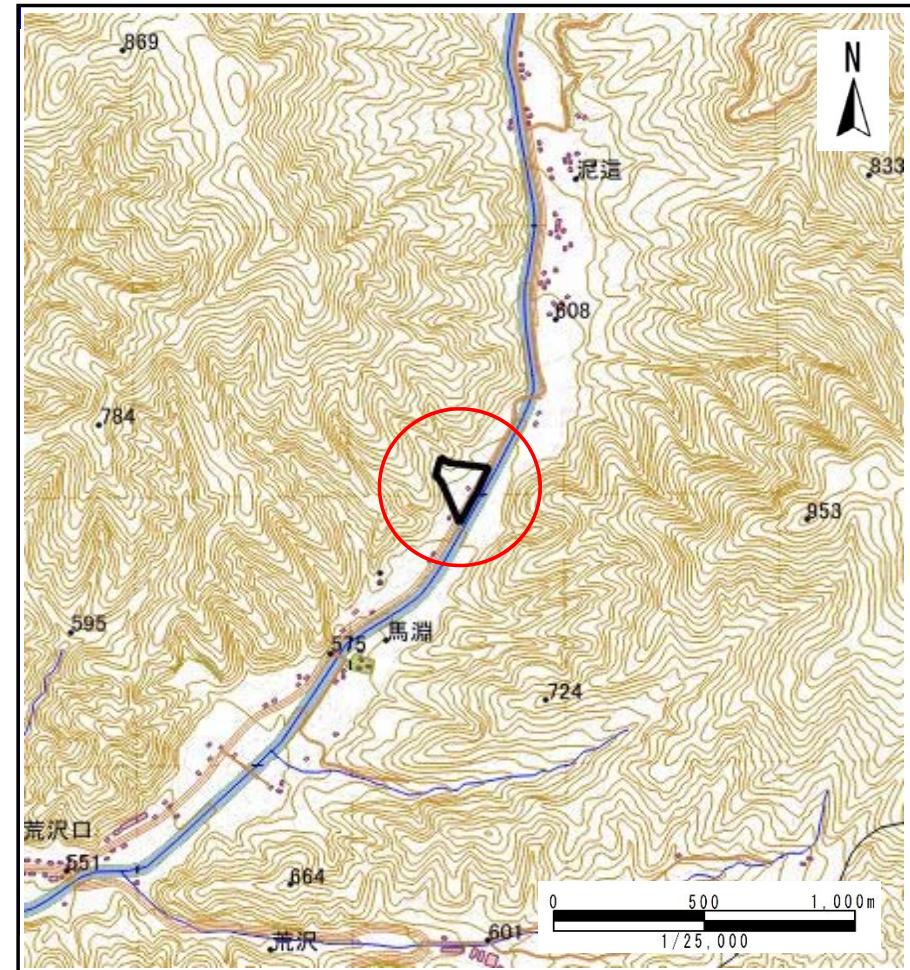
表紙 位置,位置図

自然現象の種類	土石流
溪流番号	B050214
水系名	馬淵川
河川名	馬淵川
溪流名	ヨササ沢
所在地	岩手郡葛巻町江刈馬淵
調査機関	岩手県盛岡広域振興局土木部岩手土木センター



位置図(S=1:200,000)

国土地理院の電子地形図20000『盛岡』及び電子地形図25000『陸中五日市』を掲載



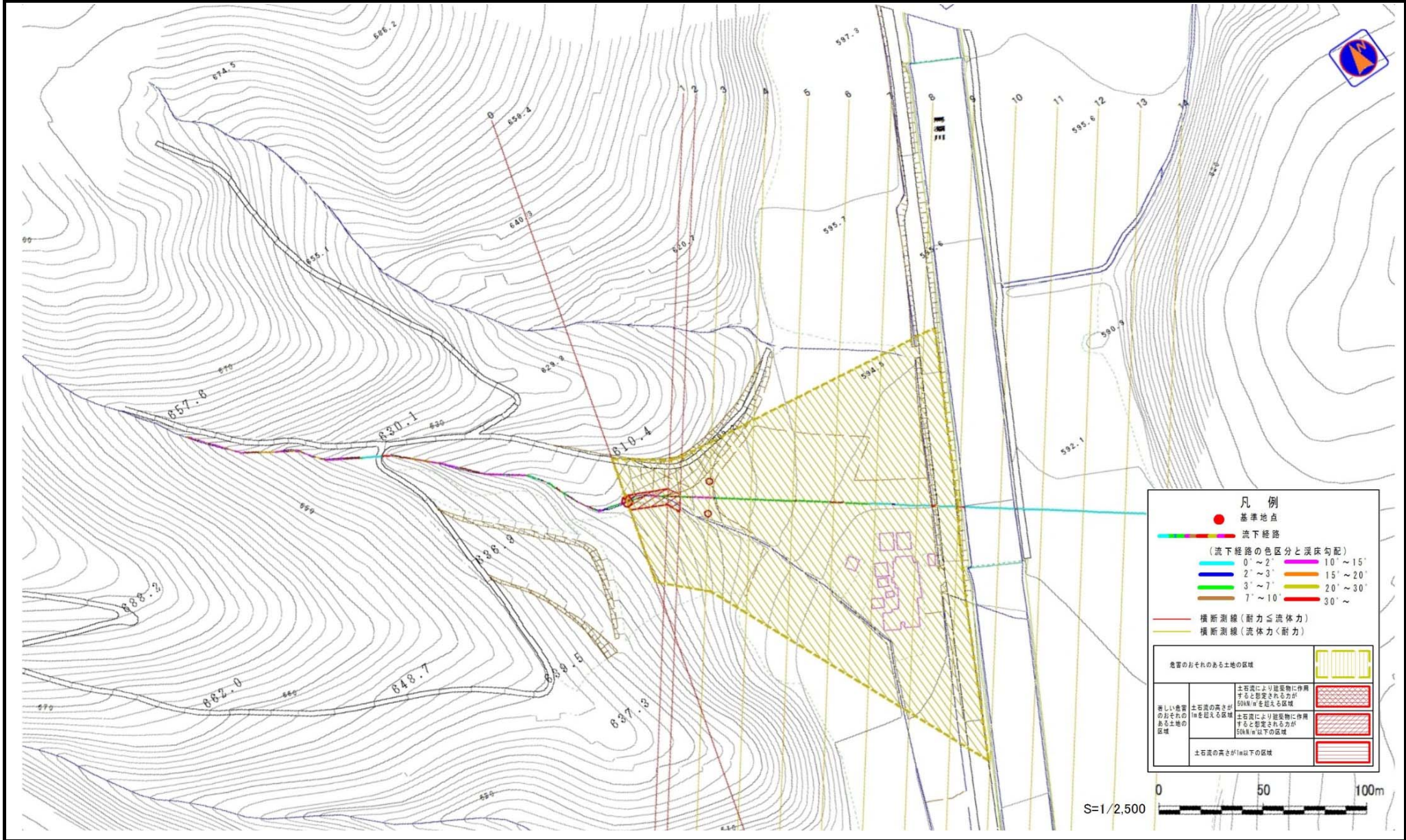
概況図(S=1:25,000)

土石流区域調査

様式3-1 危害のおそれのある土地、著しい危害のおそれのある土地の設定図

調査年度 平成29年度

溪流の位置 溪流番号 B050214 溪流名 ヨササ沢 所在地 岩手郡葛巻町江刈馬淵



土石流区域調書

様式3-2 建築物に作用すると想定される衝撃に関する事項

調査年度	平成29年度
------	--------

溪流の位置	溪流番号	B050214	溪流名	ヨササ沢	所在地	岩手郡葛巻町江刈馬淵
-------	------	---------	-----	------	-----	------------

横断測線番号	土石流の高さh(m)	土石流の流体力Fd(kN/m ²)	建築物の耐力P2(kN/m ²)	横断測線番号	土石流の高さh(m)	土石流の流体力Fd(kN/m ²)	建築物の耐力P2(kN/m ²)
No.0	0.73	23.14	9.92				
No.1	0.67	19.08	10.63				
No.2	0.60	15.74	11.62				
No.3	0.41	8.97	16.35				
No.4	0.39	7.48	16.97				
No.5	0.39	6.43	17.35				
No.6	0.38	5.69	17.55				
No.7	0.38	5.04	17.65				
No.8	0.38	4.15	17.61				
No.9	0.38	3.61	17.43				
No.10	0.38	3.56	17.41				
No.11	0.40	2.82	16.85				
No.12	0.41	2.37	16.26				
No.13	0.44	1.93	15.44				
No.14	0.47	1.53	14.40				