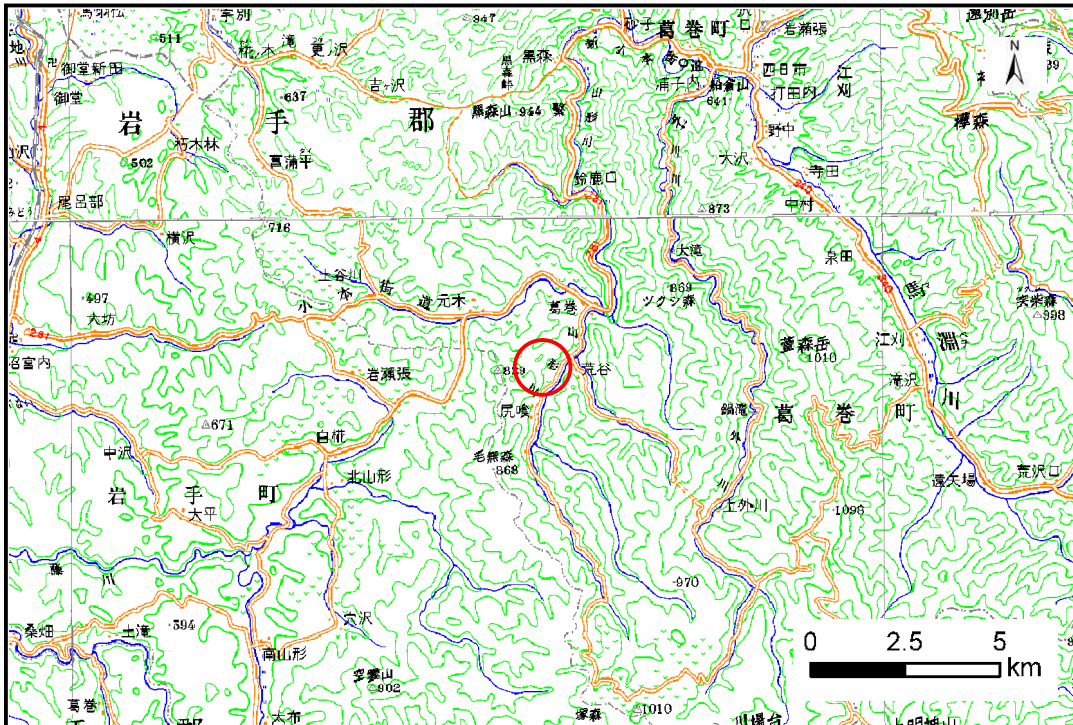


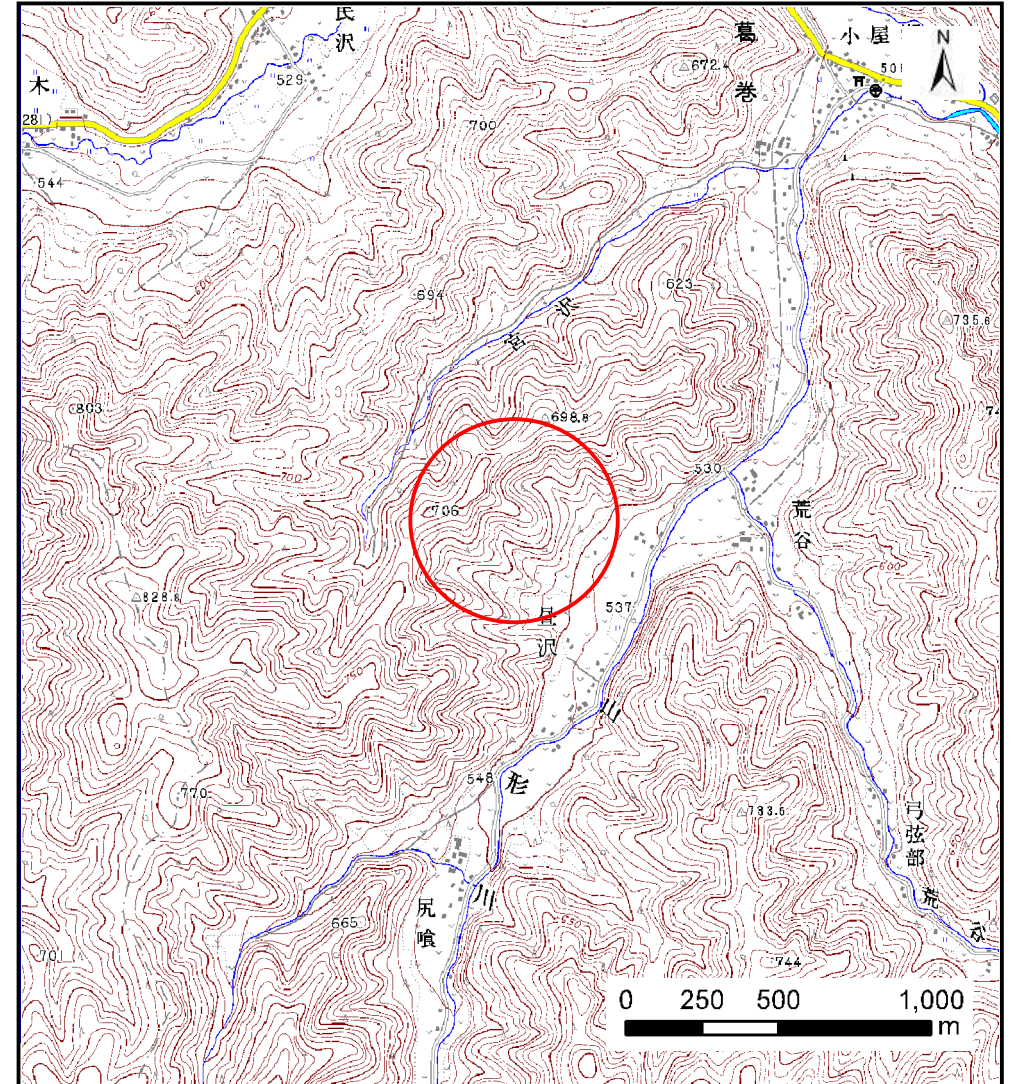
土砂災害防止に関する基礎調査(土石流)

表紙 位置,位置図

自然現象の種類	土石流
溪流番号	B049116
水系名	馬淵川
河川名	山形川
溪流名	千葉の奥沢
所在地	岩手郡葛巻町葛巻第33地割
調査機関	盛岡広域振興局土木部



位置図(S=1:200,000)



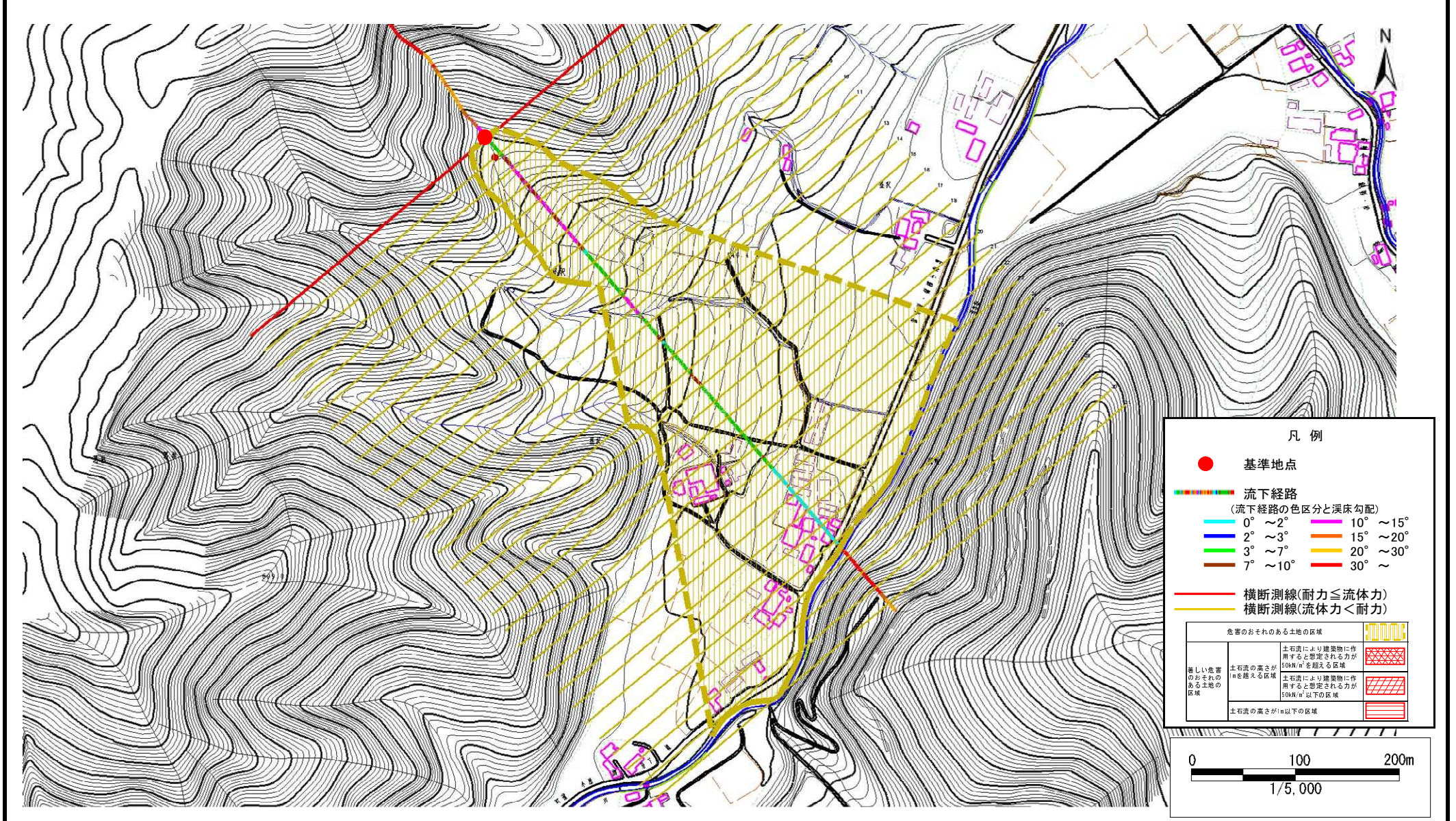
概況図(S=1:25,000)

土石流区域調査

様式3-1 危害のおそれのある土地、著しい危害のおそれのある土地の設定図

調査年度 平成24年度

溪流の位置	溪流番号	溪流名	所在地
	B049116	千葉の奥沢	岩手郡葛巻町葛巻第33地割

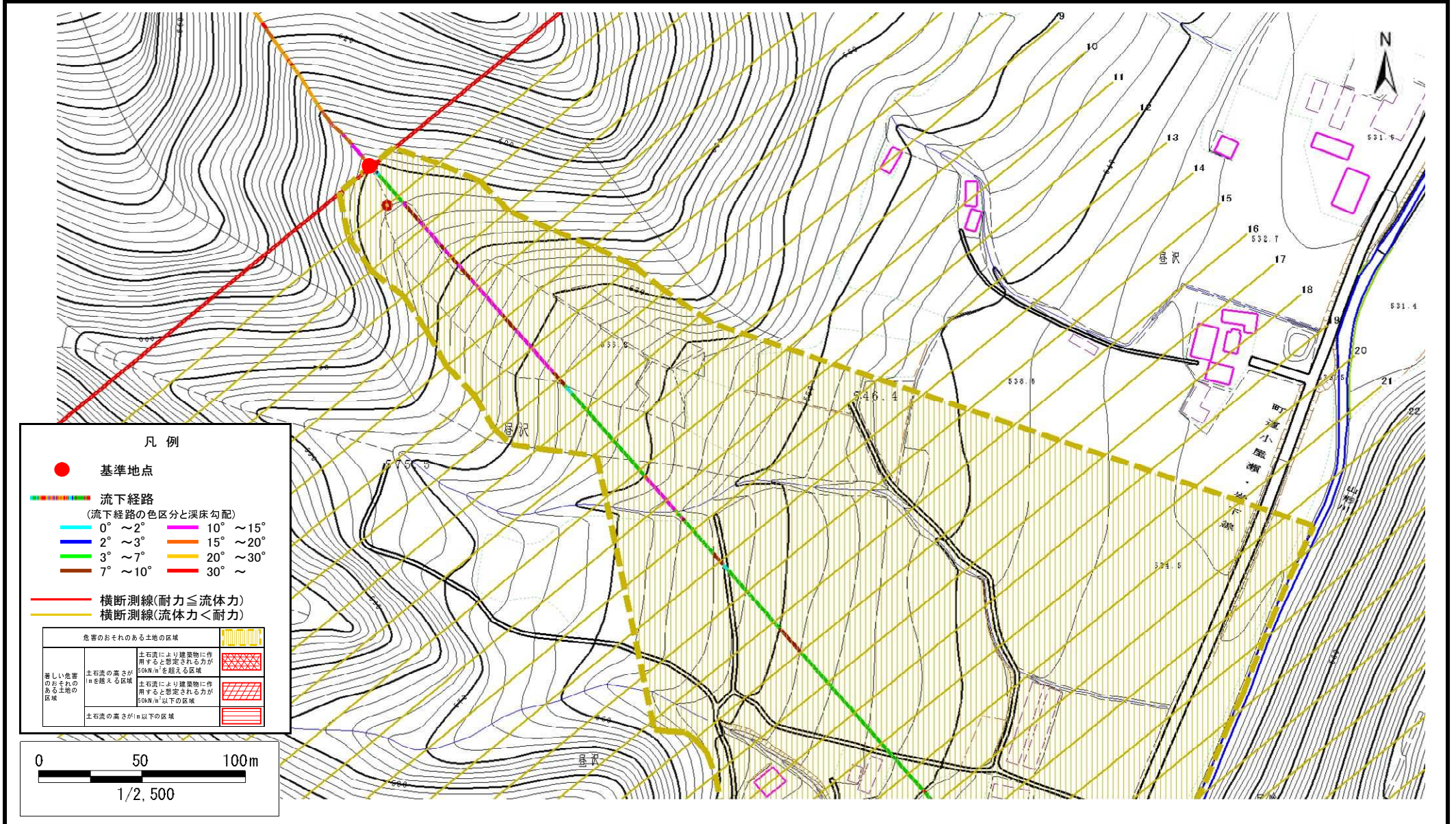


土石流区域調査

様式3-1 危害のおそれのある土地、著しい危害のおそれのある土地の設定図

調査年度 平成24年度

溪流の位置	溪流番号	B049116	溪流名	千葉の奥沢	所在地	岩手郡葛巻町葛巻第33地割
-------	------	---------	-----	-------	-----	---------------

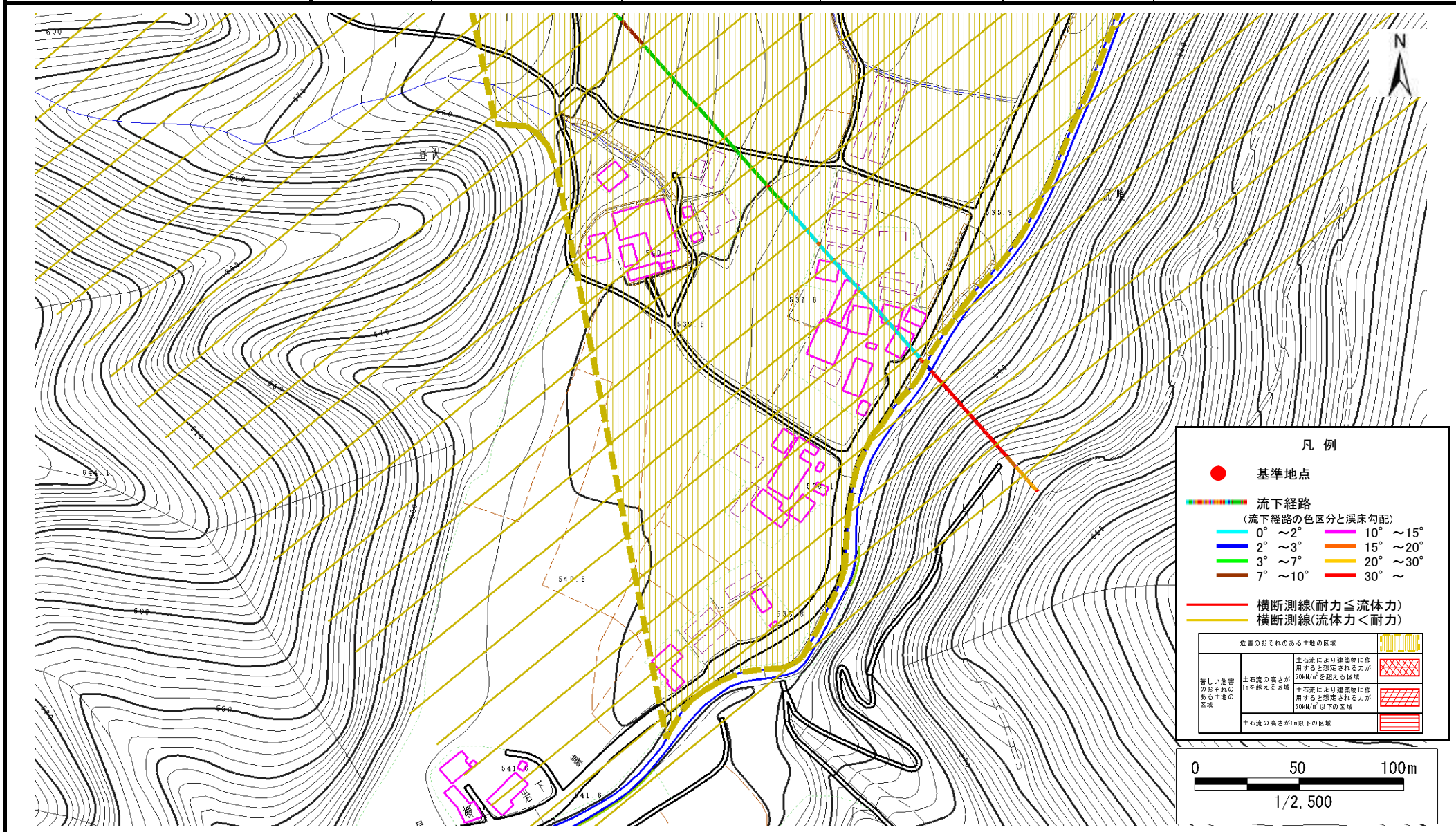


土石流区域調査

様式3-1 危害のおそれのある土地、著しい危害のおそれのある土地の設定図

調査年度 平成24年度

溪流の位置	溪流番号	溪流名	千葉県奥沢	所在地	岩手郡葛巻町葛巻第33地割
-------	------	-----	-------	-----	---------------



土石流区域調査

様式3-2 建築物に作用すると想定される衝撃に関する事項

調査年度 平成24年度

溪流の位置				溪流番号	溪流名	千葉県	所在地
				B049116	千葉の奥沢	千葉の奥沢	岩手郡葛巻町葛巻第33地割

横断測線番号	土石流の高さh(m)	土石流の流体力Fd(kN/m ²)	建築物の耐力P2(kN/m ²)	横断測線番号	土石流の高さh(m)	土石流の流体力Fd(kN/m ²)	建築物の耐力P2(kN/m ²)
No.0	0.38	26.19	17.72	No.27	0.14	0.54	44.31
No.1	0.36	24.54	18.48	No.28	0.16	0.37	39.47
No.2	0.28	16.31	23.03	No.29	0.00	0.00	0.00
No.3	0.29	15.36	22.38	No.30	0.00	0.00	0.00
No.4	0.31	13.96	21.40	No.31	0.00	0.00	0.00
No.5	0.32	12.92	20.64				
No.6	0.33	12.05	19.97				
No.7	0.21	5.79	30.31				
No.8	0.16	3.52	38.33				
No.9	0.14	2.22	44.74				
No.10	0.13	1.81	46.82				
No.11	0.13	1.55	47.94				
No.12	0.13	1.64	49.21				
No.13	0.13	1.55	47.95				
No.14	0.13	1.39	48.48				
No.15	0.13	1.22	48.82				
No.16	0.13	1.09	48.85				
No.17	0.13	1.03	48.77				
No.18	0.13	0.92	48.46				
No.19	0.13	0.91	48.42				
No.20	0.13	0.90	48.38				
No.21	0.13	0.91	48.41				
No.22	0.13	0.81	47.78				
No.23	0.13	0.82	48.04				
No.24	0.13	0.77	47.49				
No.25	0.13	0.72	46.98				
No.26	0.14	0.65	46.12				