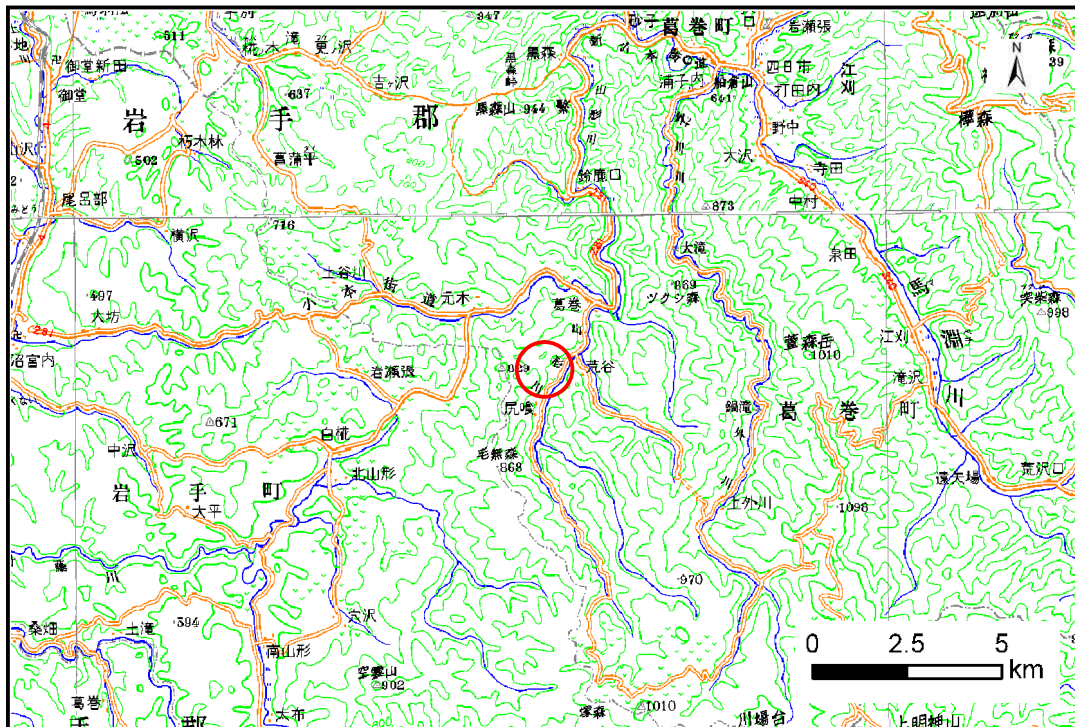


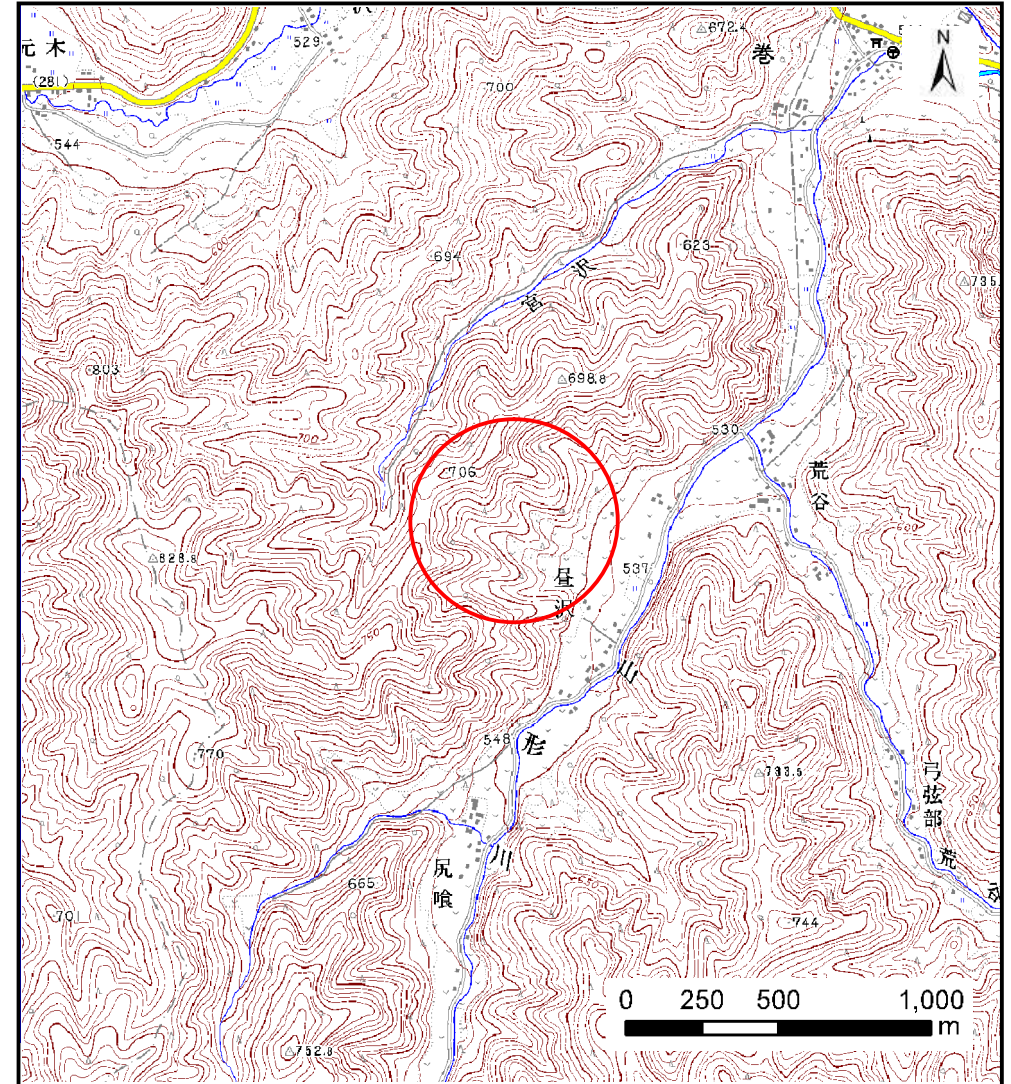
土砂災害防止に関する基礎調査(土石流)

表紙 位置,位置図

自然現象の種類	土石流
溪流番号	B049115
水系名	馬淵川
河川名	山形川
溪流名	昼沢の前沢
所在地	岩手郡葛巻町葛巻第33地割
調査機関	盛岡広域振興局土木部



位置図(S=1:200,000)

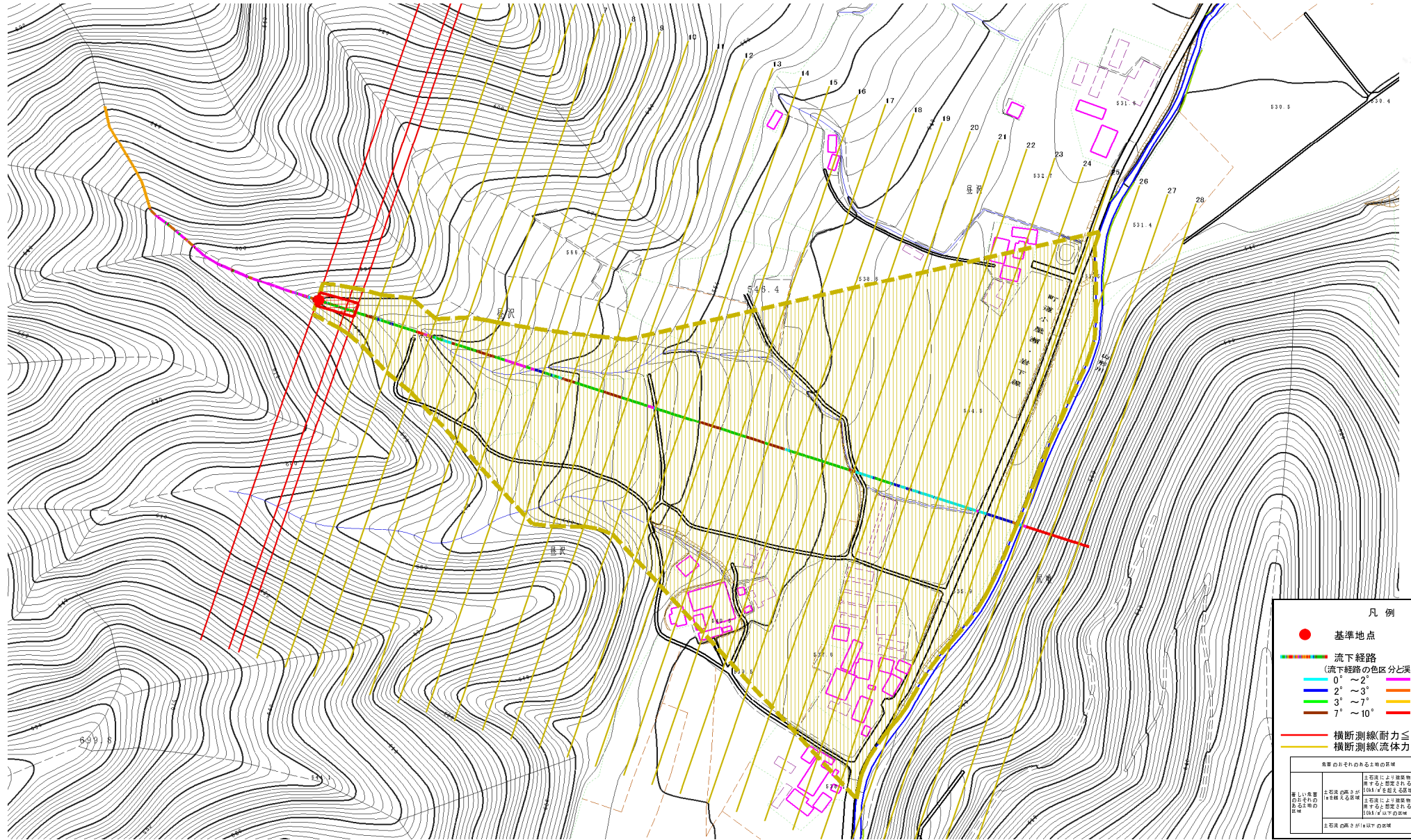


概況図(S=1:25,000)

土石流区域調書

様式 3-1 危害のおそれのある土地、著しい危害のおそれのある土地の設定図

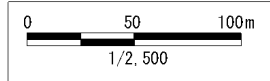
調査年度	#REF!					
溪流の位置	溪流番号	B049115	溪流名	屋沢の前沢	所在地	岩手郡葛巻町葛巻第33地割



凡例

- 基準地点
- 流下経路
(流下経路の色区分と渓床勾配)
- 0° ~ 2°
- 2° ~ 3°
- 3° ~ 7°
- 7° ~ 10°
- 10° ~ 15°
- 15° ~ 20°
- 20° ~ 30°
- 30° ~
- 横断測線(耐力 ≤ 流体力)
- 横断測線(流体力 < 耐力)

危険のおそれのある土地の区域	土石流による建築物に使用すると想定されるが、[図1]が基礎及び地盤	[図1]が基礎及び地盤
著しい危害のおそれのある土地の区域	土石流の断崖が、建築物に使用すると想定されるが、[図1]が以下の区域	[図1]が以下の区域
	土石流の断崖が[図1]以下の区域	[図1]以下の区域



土石流区域調書

様式3-2 建築物に作用すると想定される衝撃に関する事項

調査年度	平成24年度
所在地	岩手郡葛巻町葛巻第33地割

溪流の位置	溪流番号	B049115	溪流名	昼沢の前沢	所在地	調査年度	平成24年度
横断測線番号	土石流の高さh(m)	土石流の流体力Fd(kN/m ²)	建築物の耐力P2(kN/m ²)	横断測線番号	土石流の高さh(m)	土石流の流体力Fd(kN/m ²)	建築物の耐力P2(kN/m ²)
No.0	0.80	39.65	9.17	No.27	0.00	0.00	0.00
No.1	0.52	19.21	13.25	No.28	0.00	0.00	0.00
No.2	0.47	15.61	14.63				
No.3	0.41	11.89	16.36				
No.4	0.32	6.99	20.35				
No.5	0.48	11.08	14.31				
No.6	0.32	5.71	20.60				
No.7	0.31	5.08	20.98				
No.8	0.31	4.82	21.11				
No.9	0.31	4.47	21.28				
No.10	0.31	3.71	21.48				
No.11	0.31	3.30	21.46				
No.12	0.30	3.38	21.68				
No.13	0.30	3.41	21.78				
No.14	0.30	3.45	21.89				
No.15	0.31	3.17	21.43				
No.16	0.30	3.27	21.74				
No.17	0.30	3.33	21.91				
No.18	0.30	3.25	21.69				
No.19	0.31	3.18	21.47				
No.20	0.30	3.38	22.08				
No.21	0.30	3.22	21.58				
No.22	0.31	2.95	21.34				
No.23	0.31	2.62	21.11				
No.24	0.32	2.39	20.86				
No.25	0.32	2.04	20.32				
No.26	0.33	1.98	20.20				