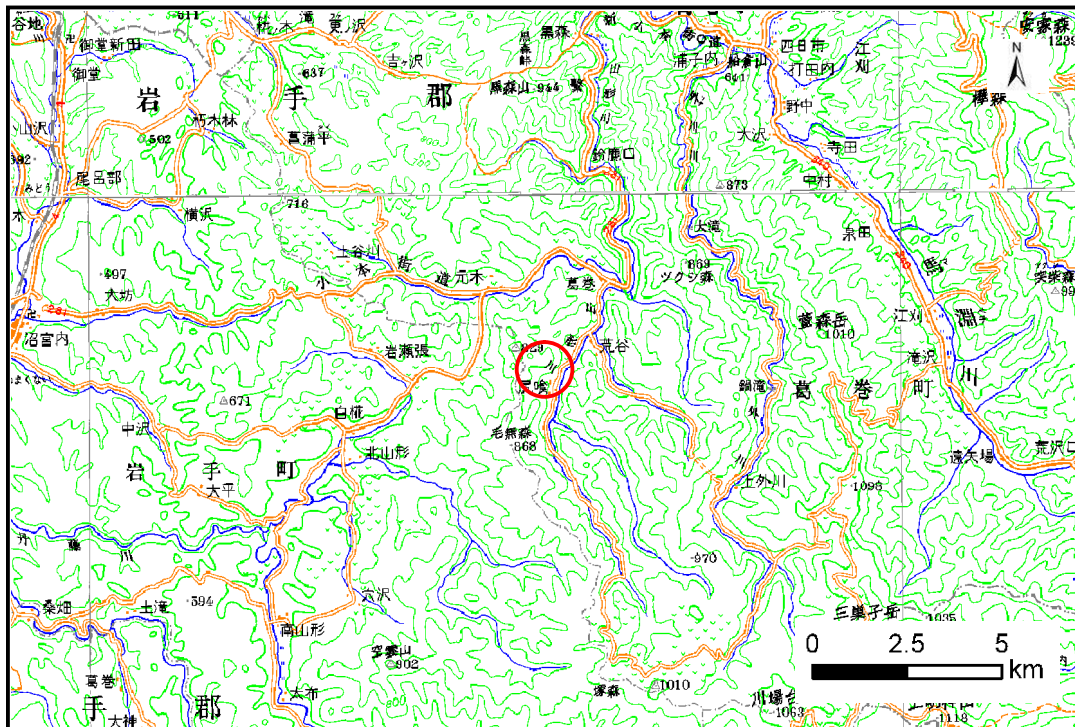


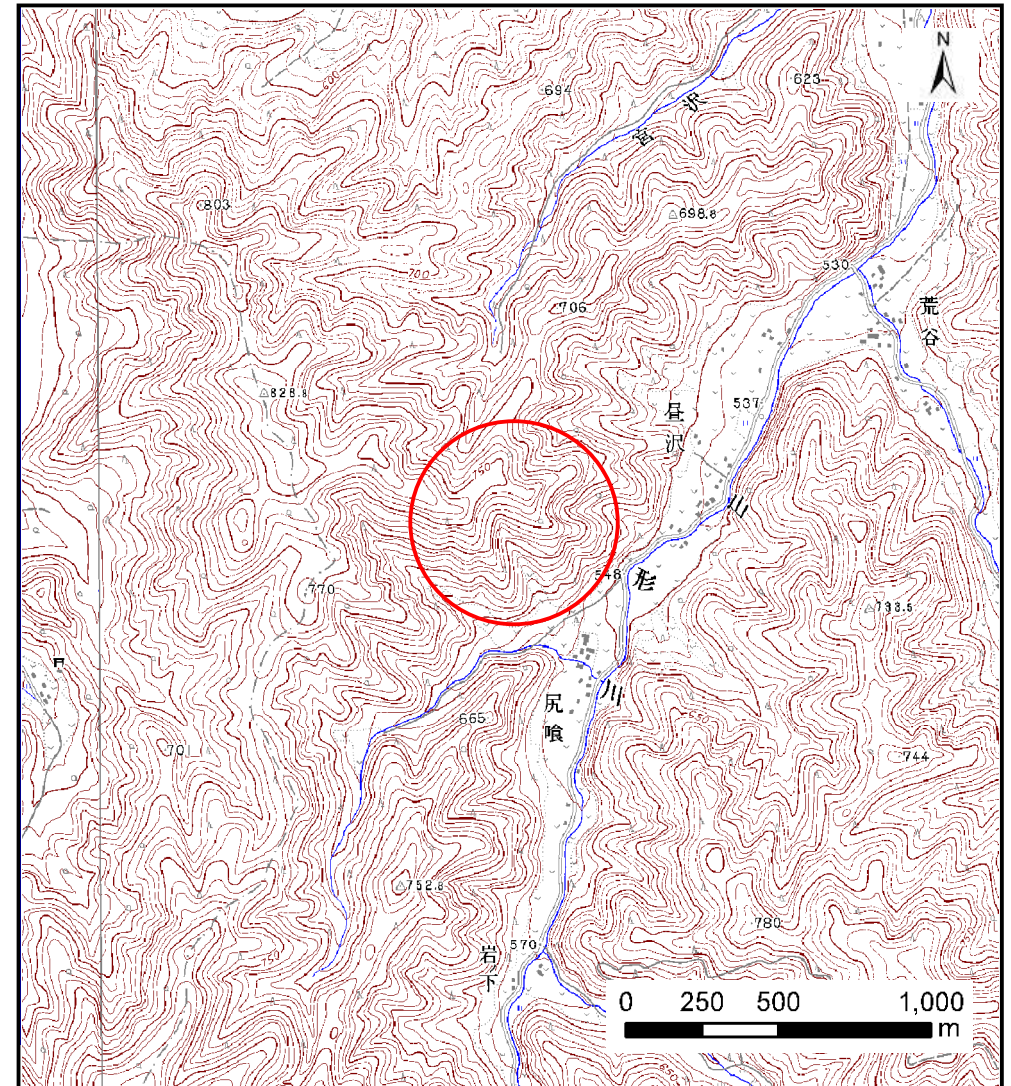
土砂災害防止に関する基礎調査(土石流)

表紙 位置,位置図

自然現象の種類	土石流
溪流番号	B049112
水系名	馬淵川
河川名	山形川
溪流名	尻喰の沢
所在地	岩手郡葛巻町葛巻第33地割
調査機関	盛岡広域振興局土木部



位置図(S=1:200,000)



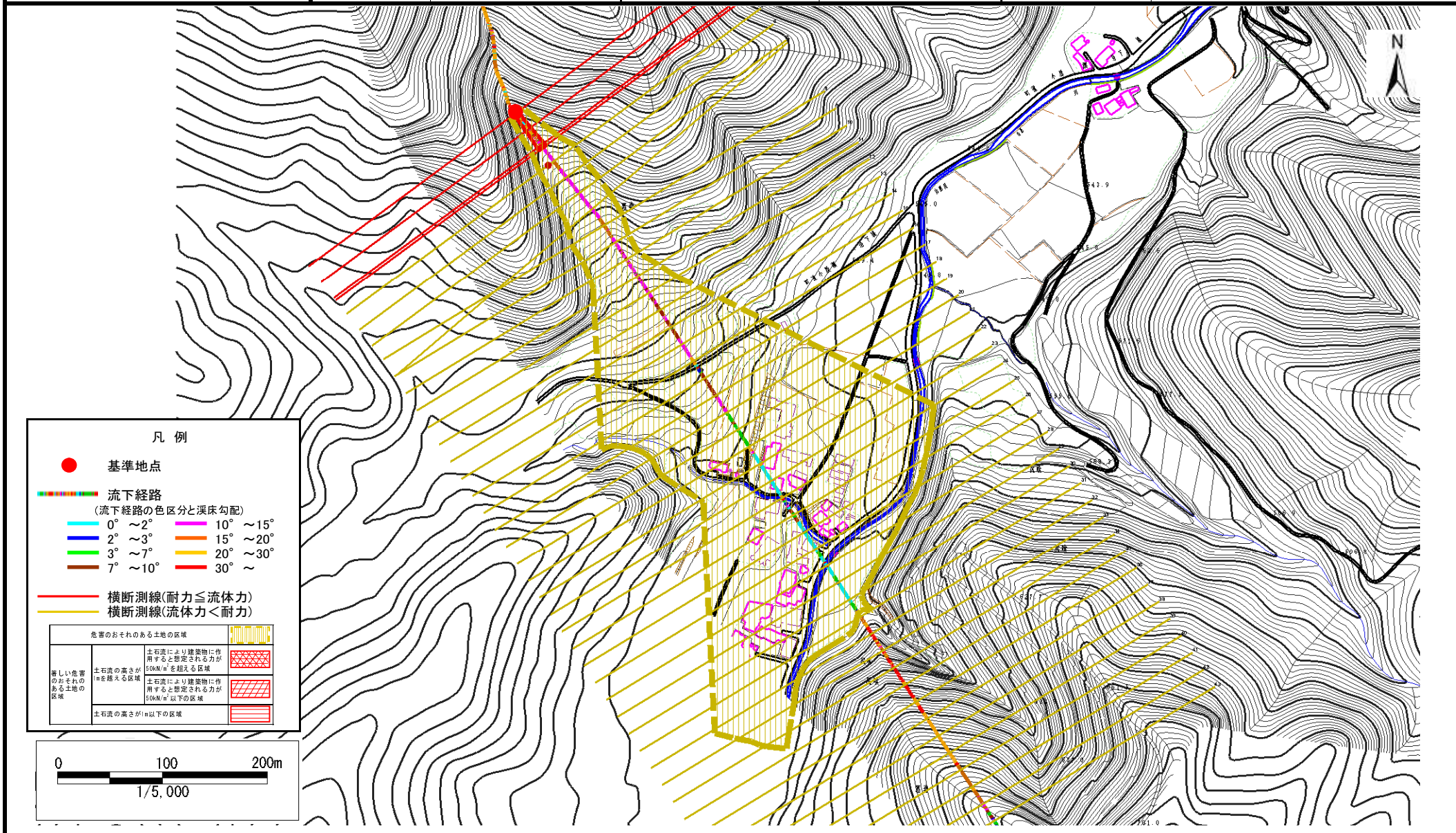
概況図(S=1:25,000)

土石流区域調査

様式3-1 危害のおそれのある土地、著しい危害のおそれのある土地の設定図

調査年度 平成24年度

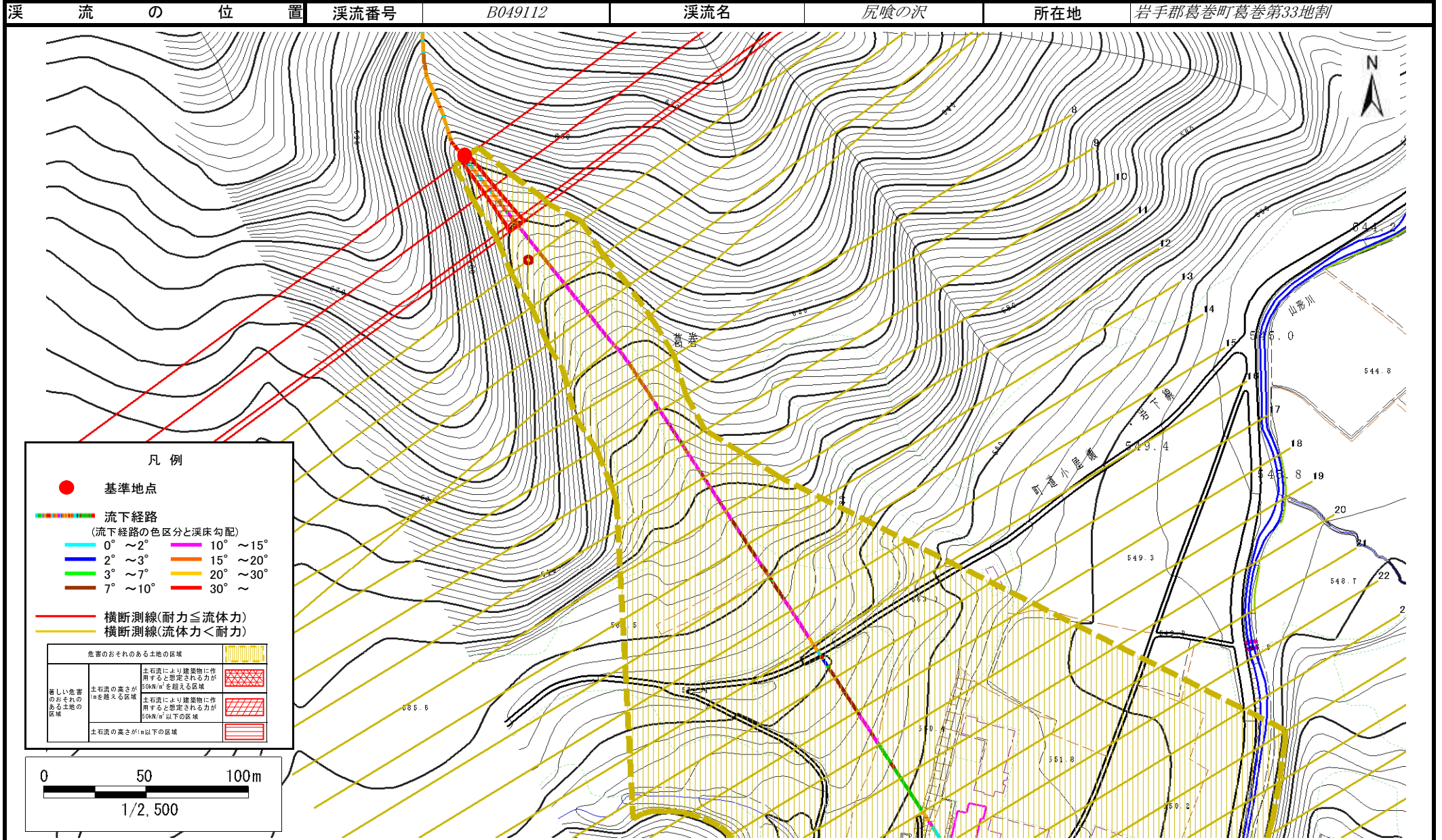
溪流の位置	溪流番号	B049112	溪流名	尻喰の沢	所在地	岩手郡葛巻町葛巻第33地割
-------	------	---------	-----	------	-----	---------------



土石流区域調査

様式3-1 危害のおそれのある土地、著しい危害のおそれのある土地の設定図

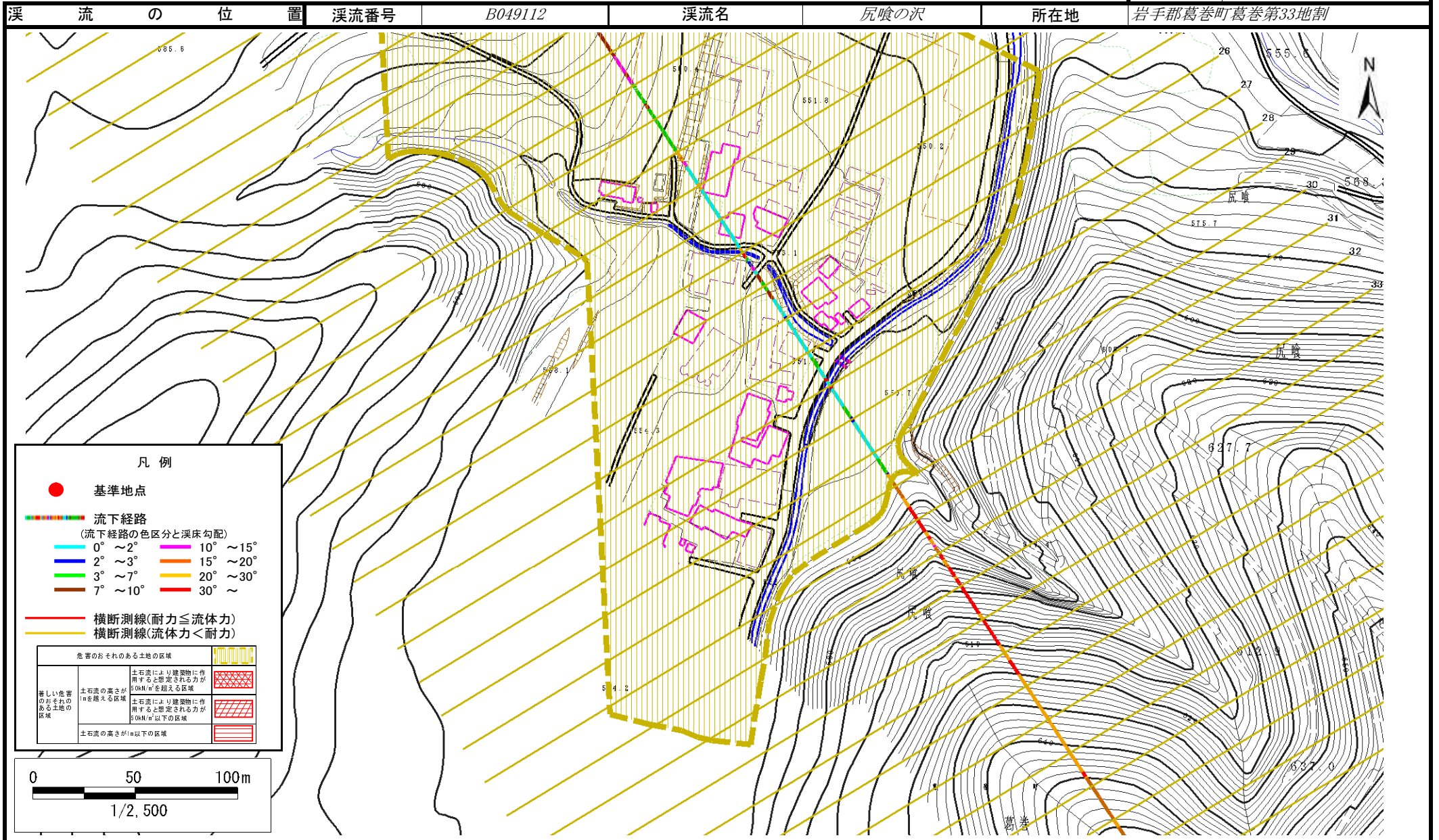
調査年度 平成24年度



土石流区域調査

様式3-1 危害のおそれのある土地、著しい危害のおそれのある土地の設定図

調査年度 平成24年度



土石流区域調査

様式3-2 建築物に作用すると想定される衝撃に関する事項

調査年度	平成24年度
所在地	岩手郡葛巻町葛巻第33地割

溪流の位置		溪流番号	溪流名		所在地		
		B049112	尻喰の沢		岩手郡葛巻町葛巻第33地割		
横断測線番号	土石流の高さh(m)	土石流の流体力Fd(kN/m ²)	建築物の耐力P2(kN/m ²)	横断測線番号	土石流の高さh(m)	土石流の流体力Fd(kN/m ²)	建築物の耐力P2(kN/m ²)
No.0	0.54	38.29	12.90	No.27	0.24	1.79	27.20
No.1	0.48	29.33	14.11	No.28	0.24	1.68	26.96
No.2	0.41	21.91	16.49	No.29	0.25	1.24	25.42
No.3	0.37	19.10	18.05	No.30	0.27	0.99	23.99
No.4	0.30	14.18	21.56	No.31	0.41	0.35	16.24
No.5	0.31	14.07	21.48	No.32	0.00	0.00	0.00
No.6	0.31	13.69	21.20	No.33	0.00	0.00	0.00
No.7	0.31	13.37	20.97	No.34	0.00	0.00	0.00
No.8	0.32	13.02	20.71	No.35	0.00	0.00	0.00
No.9	0.32	12.76	20.51	No.36	0.00	0.00	0.00
No.10	0.33	12.19	20.08	No.37	0.00	0.00	0.00
No.11	0.21	5.88	30.06	No.38	0.00	0.00	0.00
No.12	0.21	5.51	31.10	No.39	0.00	0.00	0.00
No.13	0.18	4.38	34.82	No.40	0.00	0.00	0.00
No.14	0.18	4.06	36.07	No.41	0.00	0.00	0.00
No.15	0.16	3.38	38.98	No.42	0.00	0.00	0.00
No.16	0.16	3.38	39.02	No.43	0.00	0.00	0.00
No.17	0.15	2.97	40.92				
No.18	0.15	2.55	43.06				
No.19	0.14	2.23	44.69				
No.20	0.14	1.98	45.98				
No.21	0.13	1.79	46.94				
No.22	0.13	1.76	47.05				
No.23	0.13	1.55	47.94				
No.24	0.28	3.77	23.45				
No.25	0.23	2.54	27.75				
No.26	0.24	1.84	27.28				