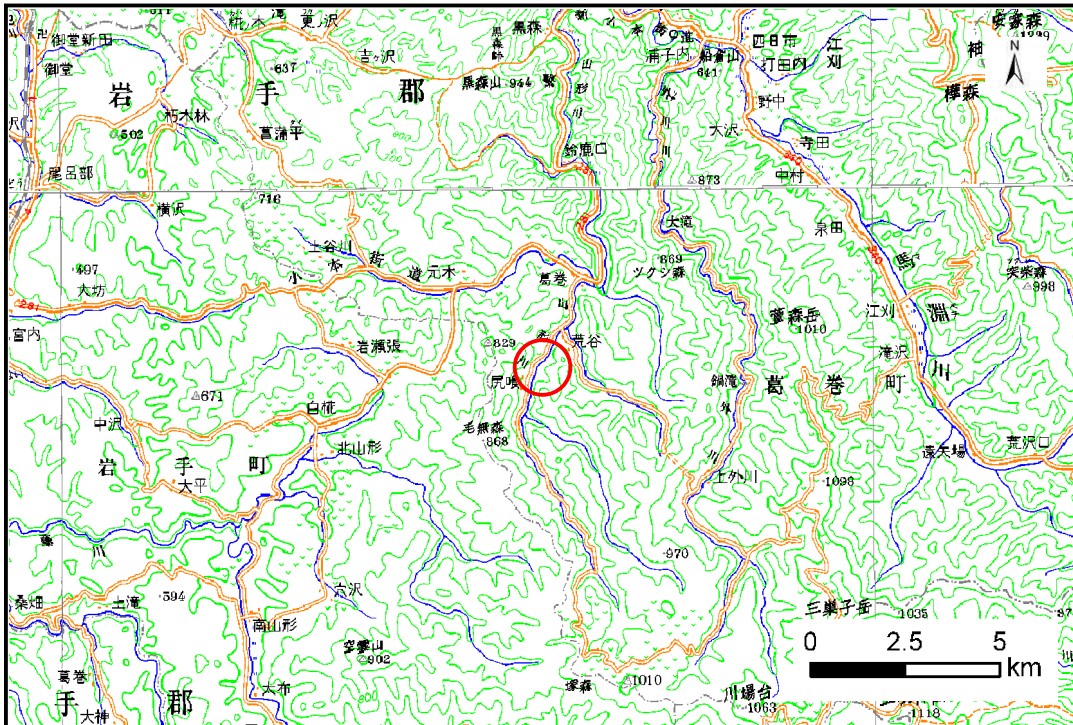


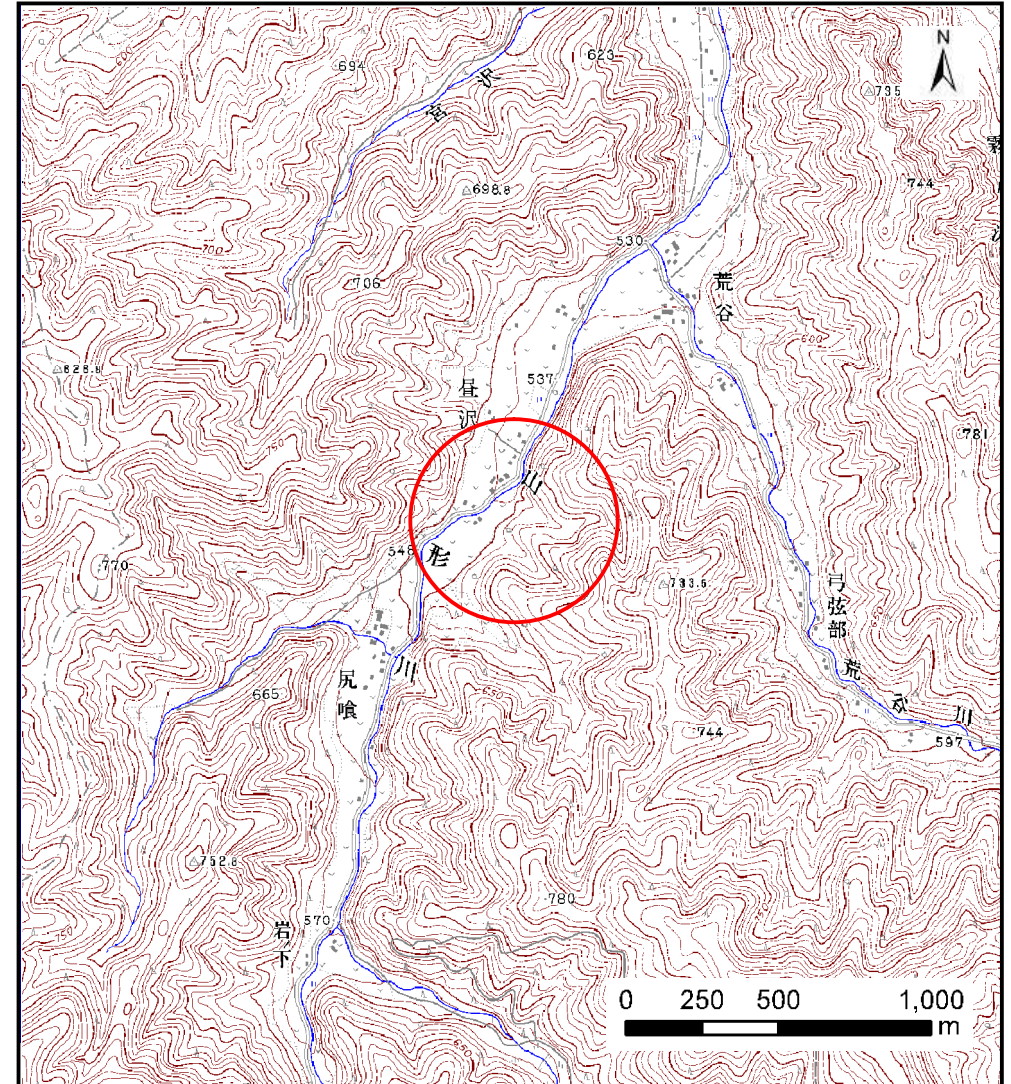
土砂災害防止に関する基礎調査(土石流)

表紙 位置,位置図

自然現象の種類	土石流
溪流番号	B049110
水系名	馬淵川
河川名	山形川
溪流名	昼沢の下沢
所在地	岩手郡葛巻町葛巻第33地割
調査機関	盛岡広域振興局土木部



位置図(S=1:200,000)



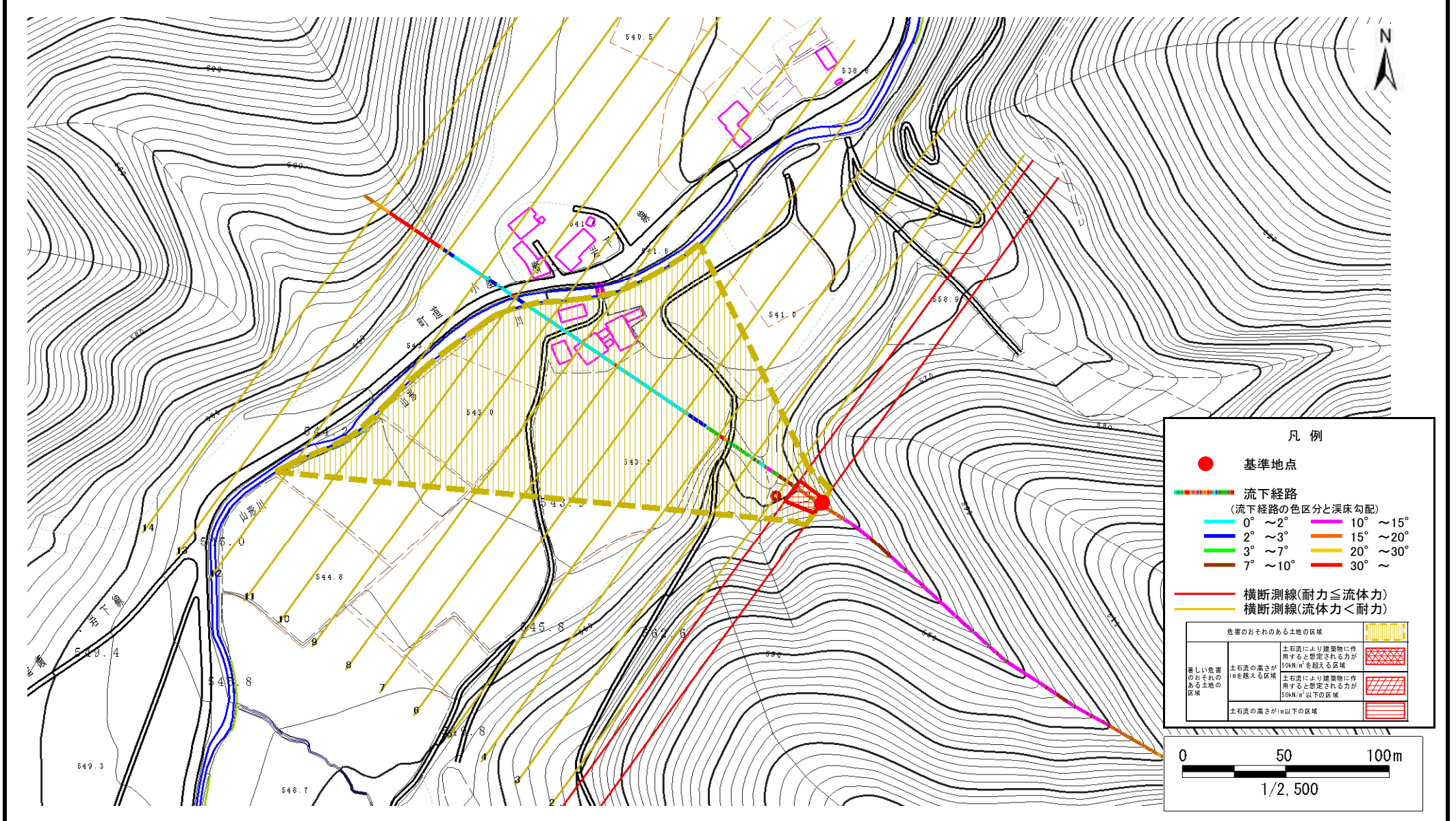
概況図(S=1:25,000)

土石流区域調査

様式3-1 危害のおそれのある土地、著しい危害のおそれのある土地の設定図

調査年度 平成24年度

溪流の位置	溪流番号	B049110	溪流名	昼沢の下沢	所在地	岩手郡葛巻町葛巻第33地割
-------	------	---------	-----	-------	-----	---------------



土石流区域調書

様式3-2 建築物に作用すると想定される衝撃に関する事項

調査年度	平成24年度
所在地	岩手郡葛巻町葛巻第33地割

溪 流 の 位 置				溪流番号	B049110	溪流名	昼沢の下沢	所在地	岩手郡葛巻町葛巻第33地割
横断測線番号	土石流の高さh(m)	土石流の流体力Fd(kN/m ²)	建築物の耐力P2(kN/m2)	横断測線番号	土石流の高さh(m)	土石流の流体力Fd(kN/m ²)	建築物の耐力P2(kN/m2)		
<i>No.0</i>	<i>0.72</i>	<i>23.19</i>	<i>10.02</i>						
<i>No.1</i>	<i>0.56</i>	<i>16.35</i>	<i>12.44</i>						
<i>No.2</i>	<i>0.44</i>	<i>11.54</i>	<i>15.54</i>						
<i>No.3</i>	<i>0.42</i>	<i>10.20</i>	<i>16.15</i>						
<i>No.4</i>	<i>0.41</i>	<i>9.63</i>	<i>16.42</i>						
<i>No.5</i>	<i>0.39</i>	<i>7.97</i>	<i>17.21</i>						
<i>No.6</i>	<i>0.38</i>	<i>6.77</i>	<i>17.74</i>						
<i>No.7</i>	<i>0.37</i>	<i>5.83</i>	<i>18.08</i>						
<i>No.8</i>	<i>0.36</i>	<i>4.72</i>	<i>18.31</i>						
<i>No.9</i>	<i>0.36</i>	<i>3.94</i>	<i>18.27</i>						
<i>No.10</i>	<i>0.56</i>	<i>6.00</i>	<i>12.47</i>						
<i>No.11</i>	<i>0.51</i>	<i>3.02</i>	<i>13.58</i>						
<i>No.12</i>	<i>0.59</i>	<i>1.85</i>	<i>11.84</i>						
<i>No.13</i>	<i>0.00</i>	<i>0.00</i>	<i>0.00</i>						
<i>No.14</i>	<i>0.00</i>	<i>0.00</i>	<i>0.00</i>						