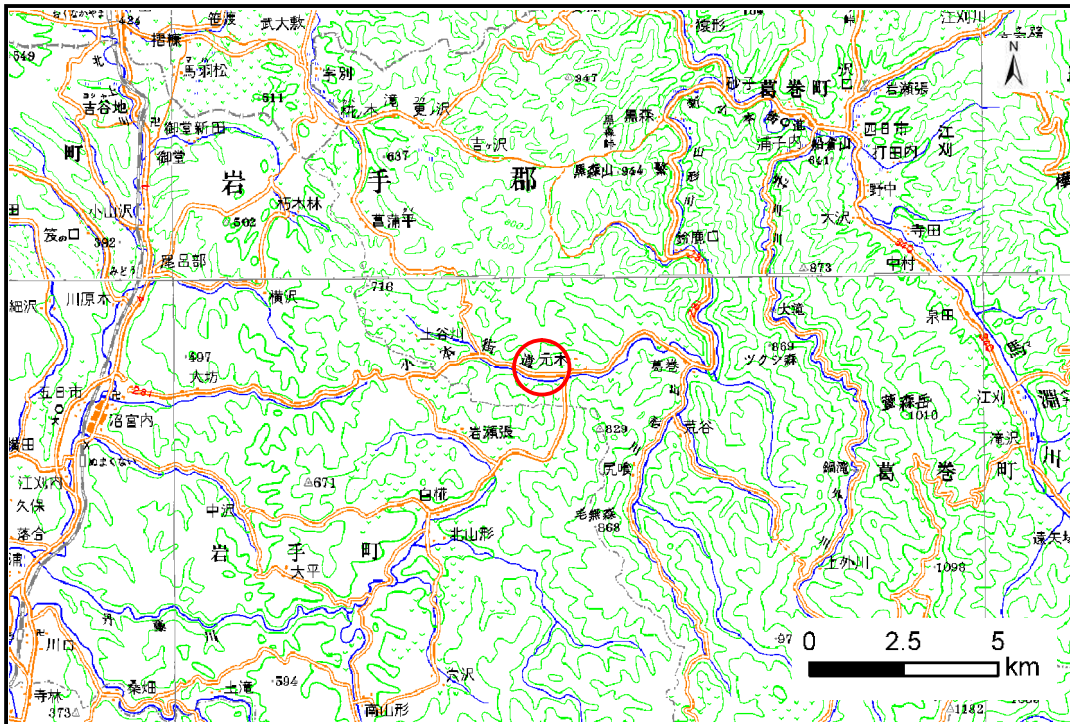


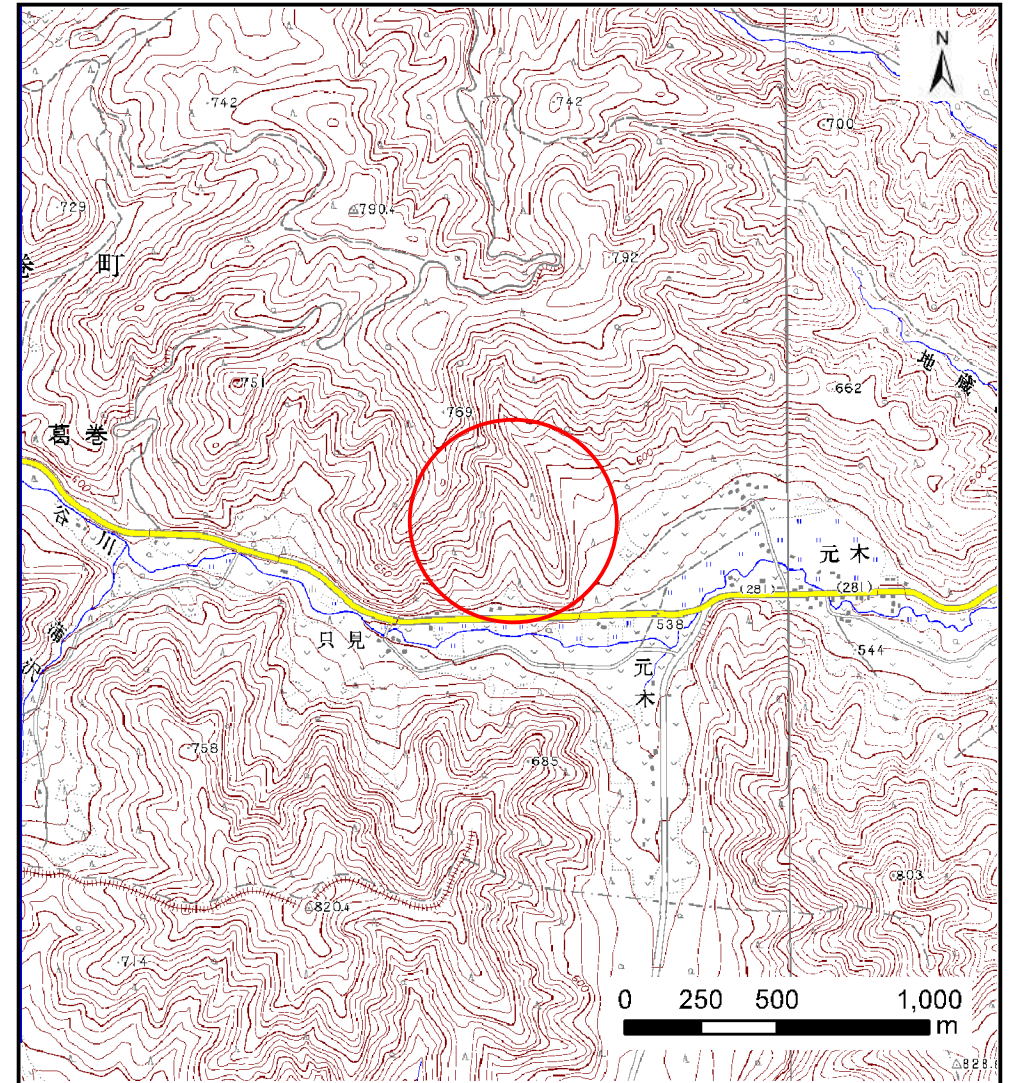
# 土砂災害防止に関する基礎調査(土石流)

表紙 位置,位置図

自然現象の種類	土石流
溪流番号	B048105
水系名	馬淵川
河川名	山形川
溪流名	只見の沢
所在地	岩手郡葛巻町葛巻第39地割
調査機関	盛岡広域振興局土木部



位置図(S=1:200,000)

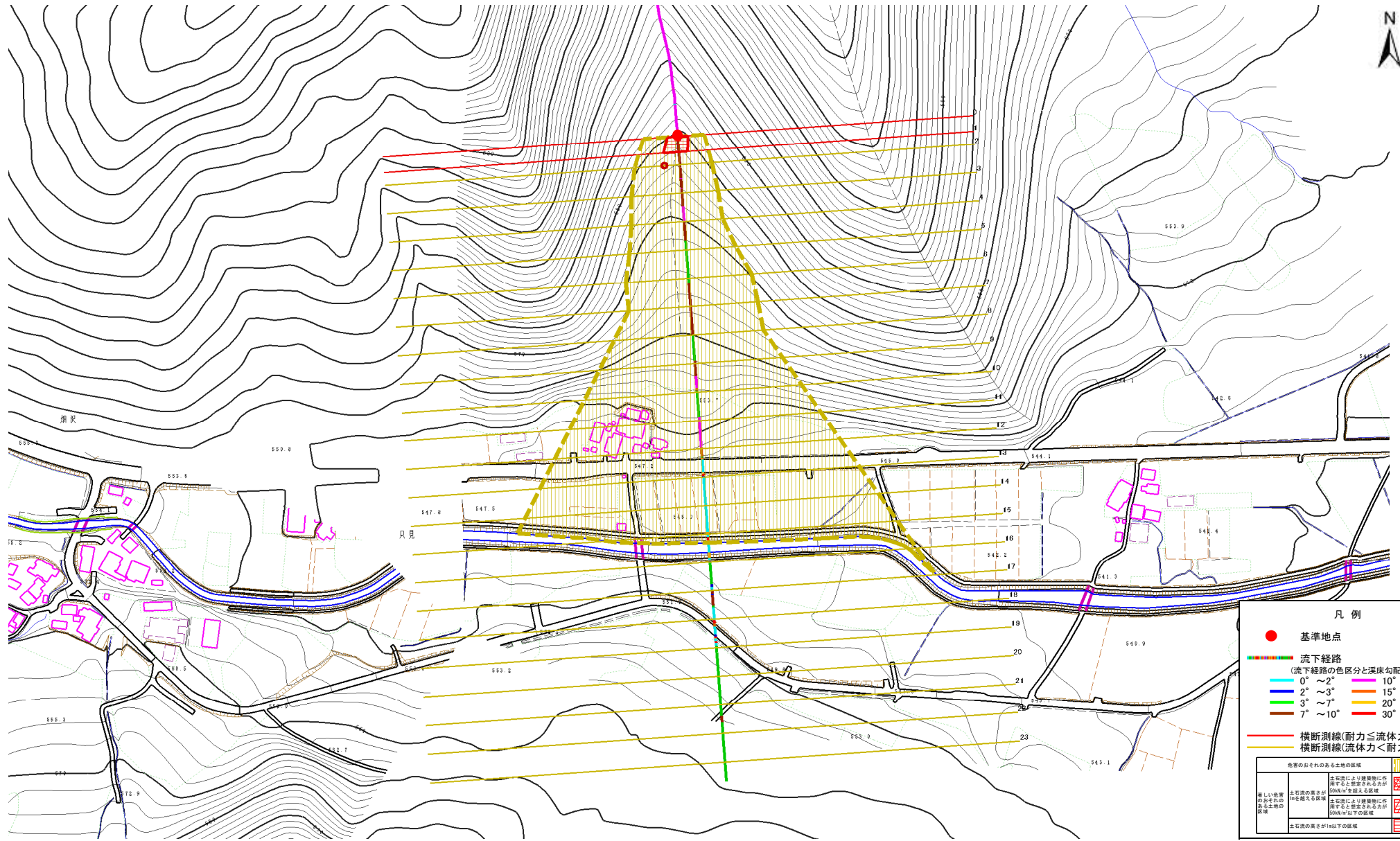


概況図(S=1:25,000)

# 土石流区域調査

様式 3-1 危害のおそれのある土地、著しい危害のおそれのある土地の設定図

調査年度	#REF!
溪流名	只見の沢
所在地	岩手郡葛巻町葛巻第39地割
溪流番号	B048105
溪流の位置	

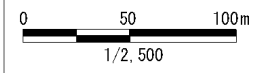


**凡例**

- 基準地点
- 流下経路  
(流下経路の色区分と深床勾配)  

0° ~ 2°	10° ~ 15°
2° ~ 3°	15° ~ 20°
3° ~ 7°	20° ~ 30°
7° ~ 10°	30° ~
- 横断測線(耐力 ≤ 流体力)
- 横断測線(流体力 < 耐力)

危害のおそれのある土地の区域	土石流により建築物に作用すると想定されるが50%以下を想定する区域	
著しい危害のおそれのある土地の区域	土石流により建築物に作用すると想定されるが50%以上の区域	
本調査の調査が100%以下の区域		



## 土石流区域調書

様式3-2 建築物に作用すると想定される衝撃に関する事項

調査年度 平成24年度

溪流の位置	溪流番号	B048105	溪流名	只見の沢	所在地	岩手郡葛巻町葛巻第39地割	
横断測線番号	土石流の高さh(m)	土石流の流体力Fd(kN/m <sup>2</sup> )	建築物の耐力P2(kN/m2)	横断測線番号	土石流の高さh(m)	土石流の流体力Fd(kN/m <sup>2</sup> )	建築物の耐力P2(kN/m2)
No.0	0.63	17.14	11.26				
No.1	0.57	15.77	12.28				
No.2	0.48	11.67	14.11				
No.3	0.48	11.15	14.27				
No.4	0.48	11.18	14.29				
No.5	0.47	10.55	14.46				
No.6	0.46	9.40	14.80				
No.7	0.45	8.91	14.94				
No.8	0.45	8.41	15.08				
No.9	0.44	7.71	15.25				
No.10	0.44	7.70	15.25				
No.11	0.44	7.05	15.38				
No.12	0.44	7.19	15.51				
No.13	0.44	7.12	15.45				
No.14	0.44	6.09	15.50				
No.15	0.44	5.26	15.49				
No.16	0.44	4.91	15.45				
No.17	0.45	3.87	15.10				
No.18	0.48	2.90	14.34				
No.19	0.54	1.90	12.81				
No.20	0.92	0.56	8.17				
No.21	0.00	0.00	0.00				
No.22	0.00	0.00	0.00				
No.23	0.00	0.00	0.00				