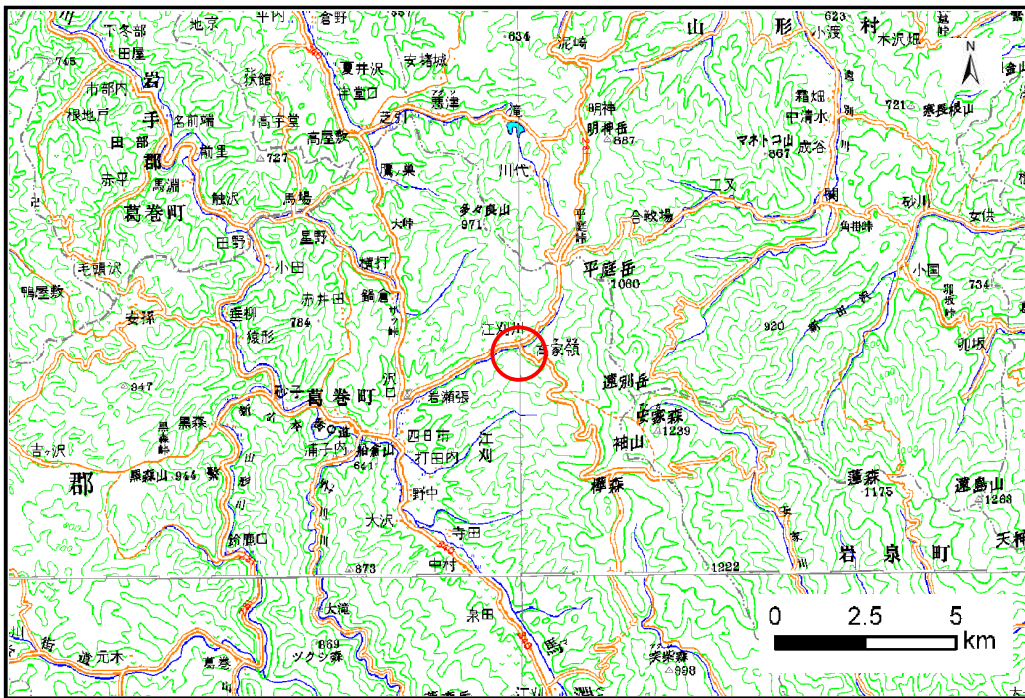


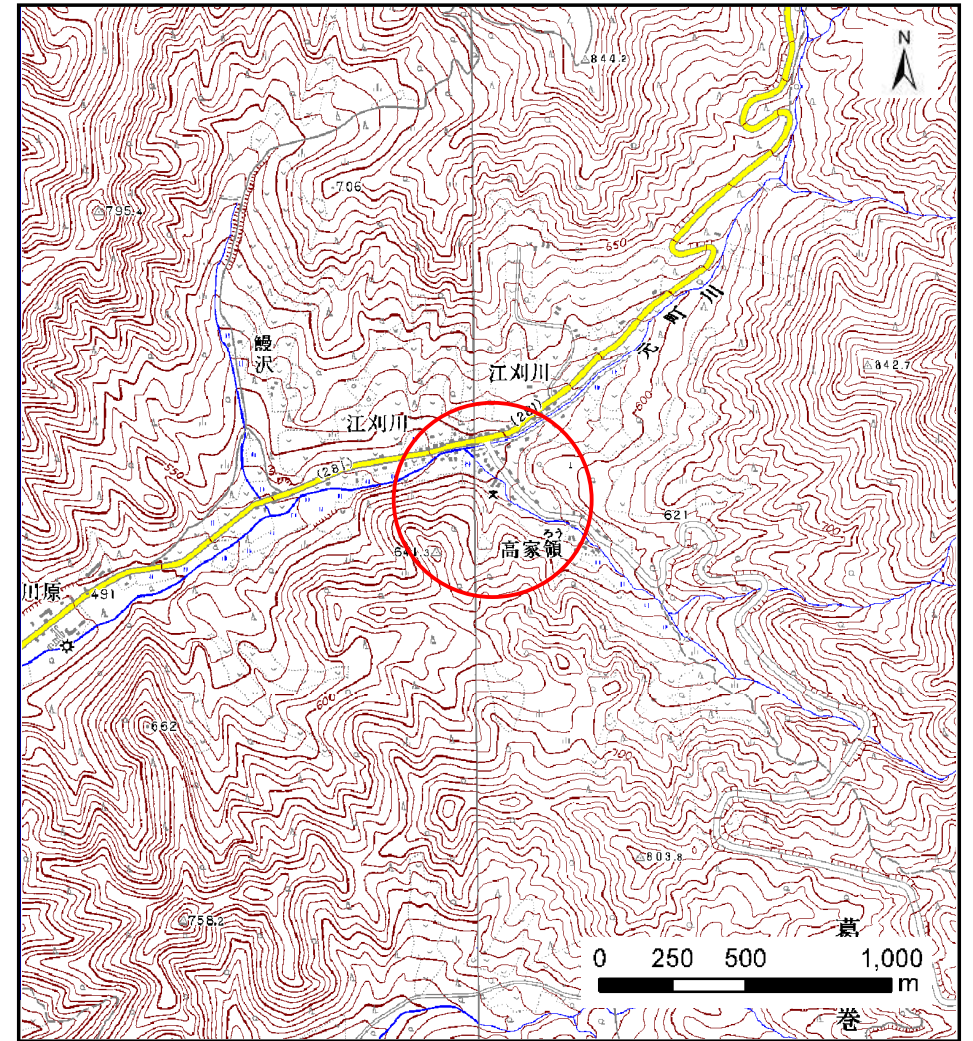
土砂災害防止に関する基礎調査(土石流)

表紙 位置,位置図

自然現象の種類	土石流
溪流番号	B040201
水系名	馬淵川
河川名	元町川
溪流名	分校の沢
所在地	岩手郡葛巻町江刈第3地割
調査機関	盛岡広域振興局土木部



位置図(S=1:200,000)



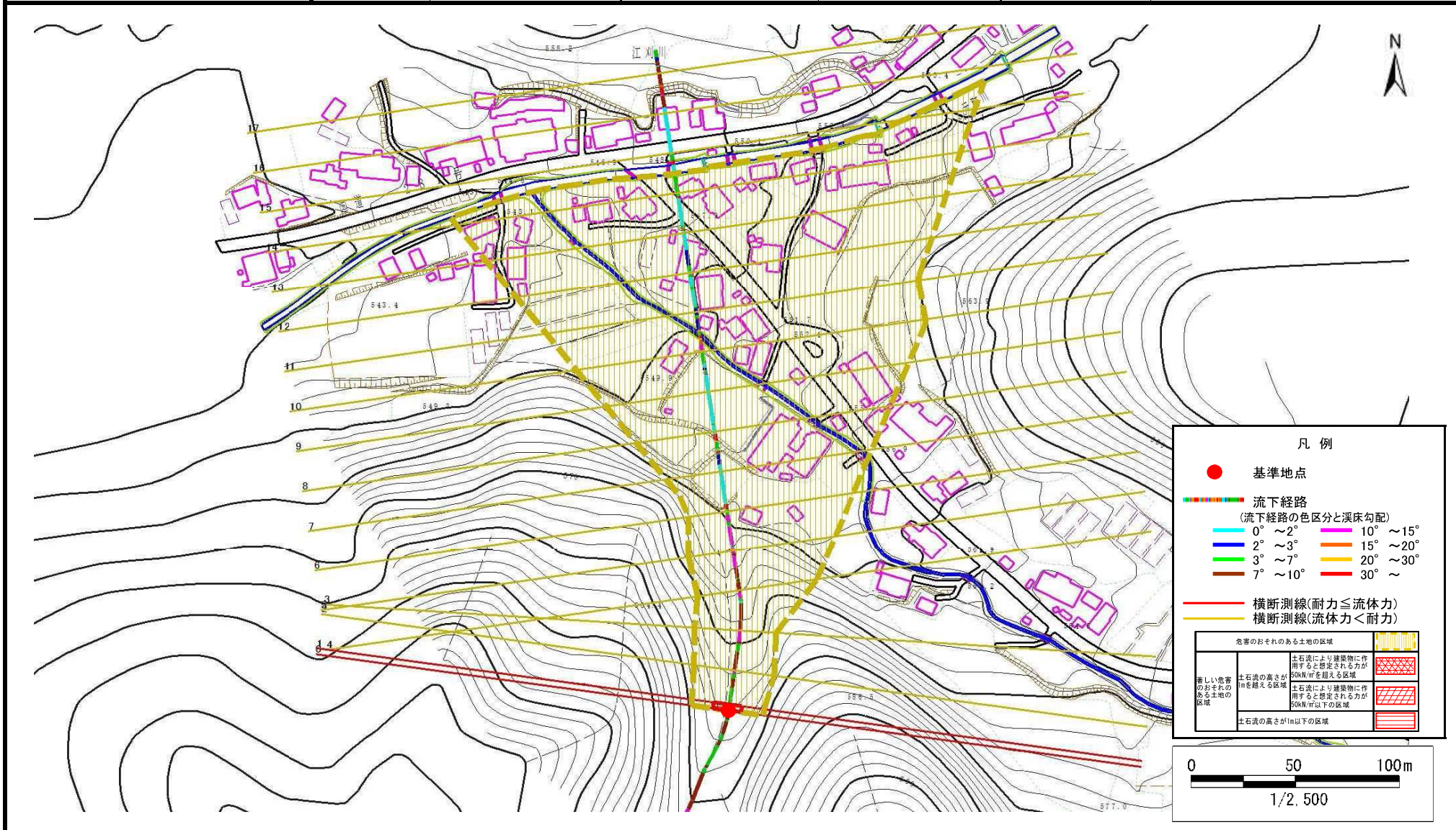
概況図(S=1:25,000)

土石流区域調査

様式3-1 危害のおそれのある土地、著しい危害のおそれのある土地の設定図

調査年度	平成24年度
所在地	岩手郡葛巻町江刈第3地割

溪流の位置	溪流番号	B040201	溪流名	分校の沢	所在地	岩手郡葛巻町江刈第3地割
-------	------	---------	-----	------	-----	--------------



土 石 流 区 域 調 査

様式3-2 建築物に作用すると想定される衝撃に関する事項

調査年度 平成24年度

渓流の位置 溪流番号 B040201 溪流名 分校の沢 所在地 岩手郡葛巻町江刈第3地割

横断測線番号	土石流の高さh(m)	土石流の流体力Fd(kN/m ²)	建築物の耐力P2(kN/m ²)	横断測線番号	土石流の高さh(m)	土石流の流体力Fd(kN/m ²)	建築物の耐力P2(kN/m ²)
No.0	0.56	13.35	12.41				
No.1	0.55	12.93	12.63				
No.2	0.47	9.51	14.49				
No.3	0.46	8.45	14.88				
No.4	0.44	8.92	15.26				
No.5	0.45	8.72	15.10				
No.6	0.46	8.33	14.91				
No.7	0.45	7.88	15.02				
No.8	0.45	7.70	15.05				
No.9	0.45	6.63	15.22				
No.10	0.44	6.11	15.27				
No.11	0.44	6.03	15.27				
No.12	0.44	5.34	15.25				
No.13	0.45	4.74	15.16				
No.14	0.45	4.27	15.01				
No.15	0.47	3.34	14.47				
No.16	0.50	2.65	13.75				
No.17	0.92	0.59	8.16				