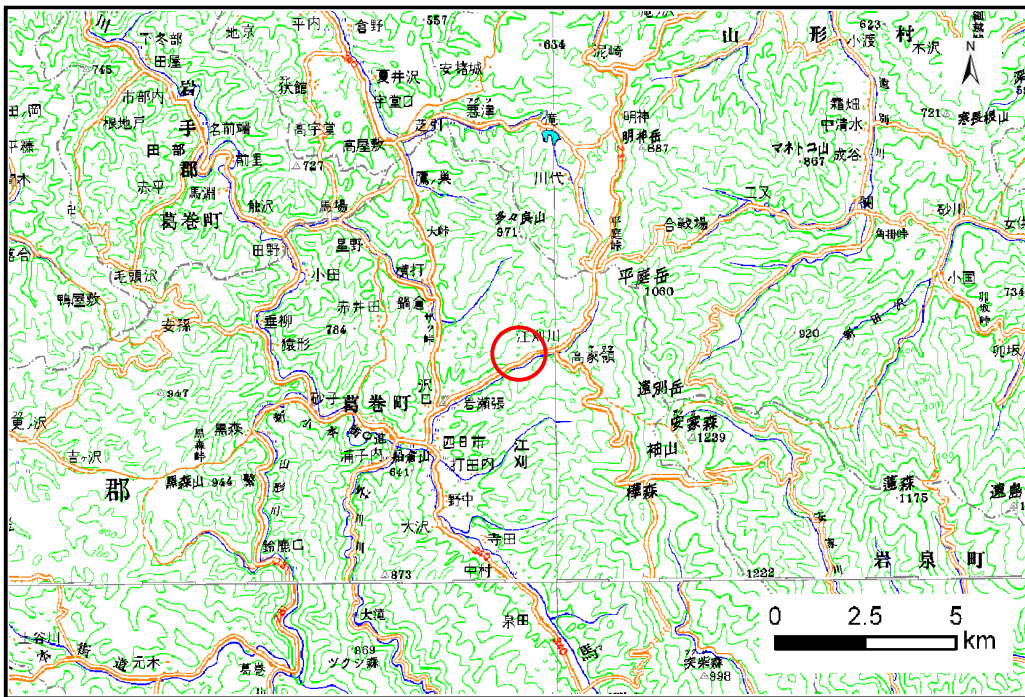


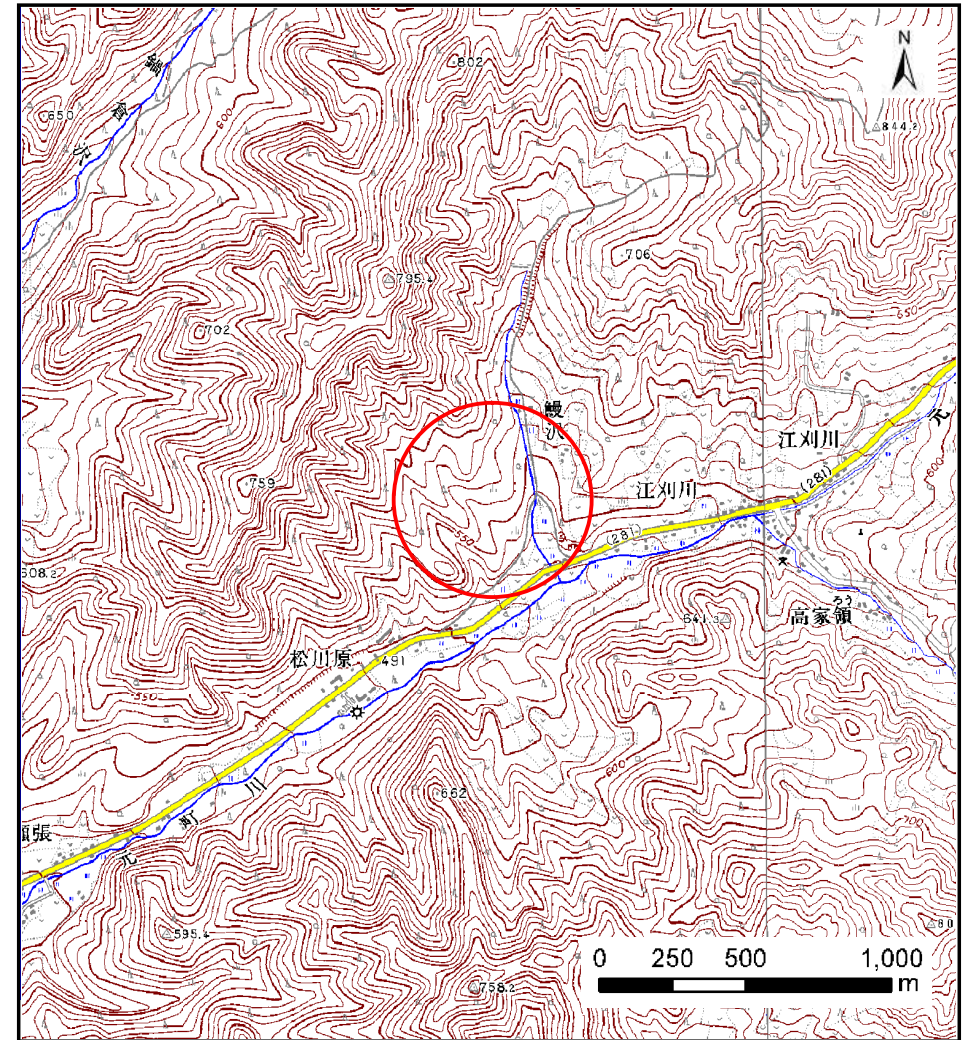
土砂災害防止に関する基礎調査(土石流)

表紙 位置,位置図

自然現象の種類	土石流
溪流番号	B039227
水系名	馬淵川
河川名	元町川
溪流名	堂ガ沢
所在地	岩手郡葛巻町葛巻第5地割
調査機関	盛岡広域振興局土木部



位置図(S=1:200,000)



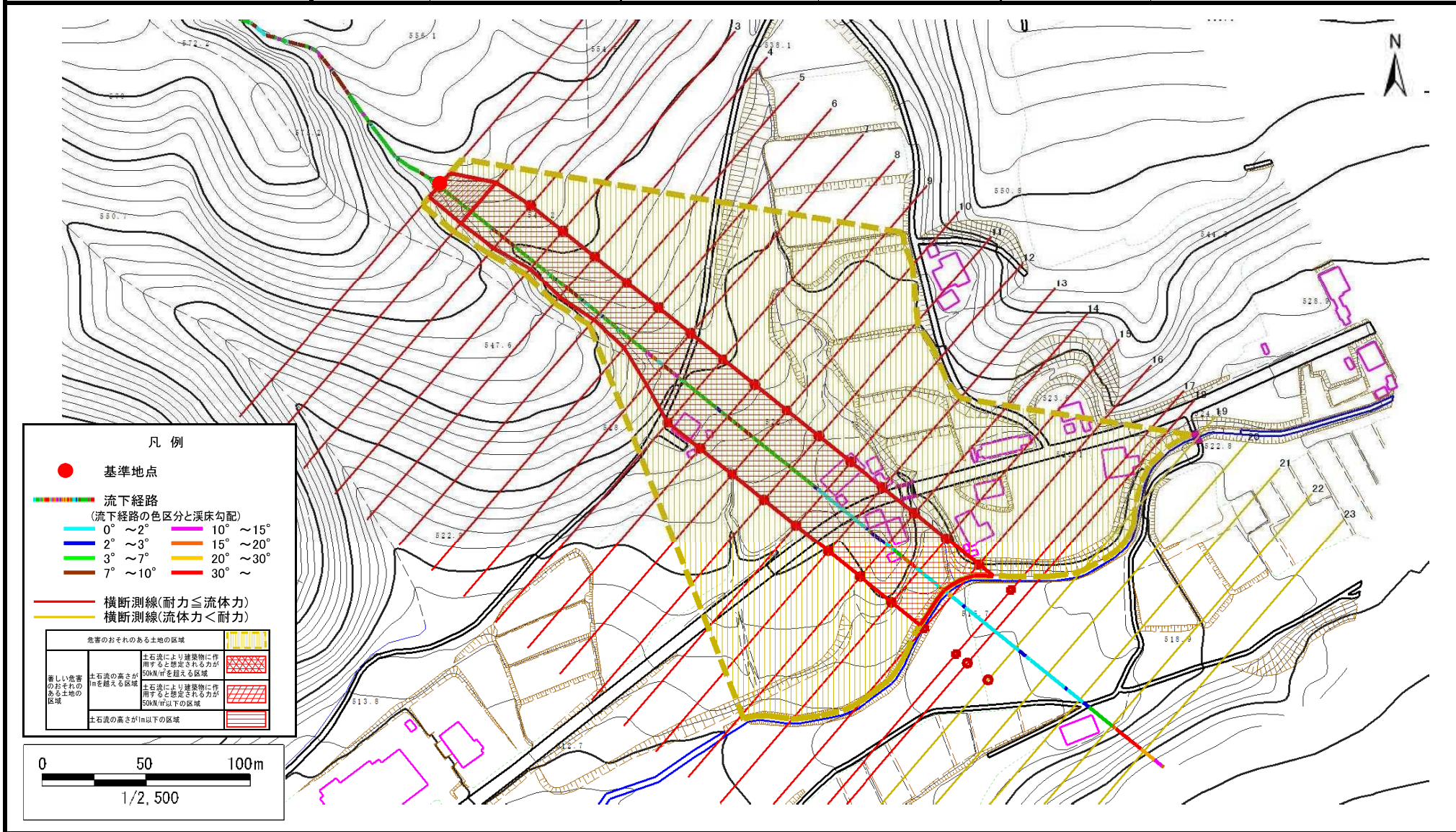
概況図(S=1:25,000)

土石流区域調査書

様式3-1 危害のおそれのある土地、著しい危害のおそれのある土地の設定図

調査年度	平成24年度
所在地	岩手郡葛巻町葛巻第5地割

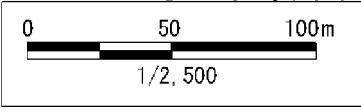
溪流の位置	溪流番号	B039227	溪流名	堂ガ沢	所在地	岩手郡葛巻町葛巻第5地割
-------	------	---------	-----	-----	-----	--------------



凡例

- 基準地点
- 流下経路 (流下経路の色区分と溪床勾配)
 - 0° ~ 2°
 - 2° ~ 3°
 - 3° ~ 7°
 - 7° ~ 10°
 - 10° ~ 15°
 - 15° ~ 20°
 - 20° ~ 30°
 - 30° ~
- 横断測線(耐力 ≤ 流体力)
- 横断測線(流体力 < 耐力)

危害のおそれのある土地の区域	
著しい危害のおそれのある土地の区域	土石流により建築物に作用すると想定される力が50kN/㎡を超える区域
著しい危害のおそれのある土地の区域	土石流により建築物に作用すると想定される力が50kN/㎡以下の区域
危害のおそれのある土地の区域	土石流の高さが1m以下の区域



土石流区域調査

様式3-2 建築物に作用すると想定される衝撃に関する事項

調査年度	平成24年度
------	--------

溪流の位置	溪流番号 <i>B039227</i>	溪流名 <i>堂ガ沢</i>	所在地 <i>岩手郡葛巻町葛巻第5地割</i>				
横断測線番号	土石流の高さh(m)	土石流の流体力Fd(kN/m ²)	建築物の耐力P2(kN/m ²)	横断測線番号	土石流の高さh(m)	土石流の流体力Fd(kN/m ²)	建築物の耐力P2(kN/m ²)
<i>No.0</i>	<i>1.53</i>	<i>31.20</i>	<i>5.65</i>				
<i>No.1</i>	<i>1.11</i>	<i>19.40</i>	<i>7.04</i>				
<i>No.2</i>	<i>0.85</i>	<i>13.05</i>	<i>8.70</i>				
<i>No.3</i>	<i>0.85</i>	<i>12.81</i>	<i>8.70</i>				
<i>No.4</i>	<i>0.85</i>	<i>12.84</i>	<i>8.71</i>				
<i>No.5</i>	<i>0.85</i>	<i>12.70</i>	<i>8.70</i>				
<i>No.6</i>	<i>0.85</i>	<i>12.09</i>	<i>8.68</i>				
<i>No.7</i>	<i>0.86</i>	<i>11.18</i>	<i>8.65</i>				
<i>No.8</i>	<i>0.85</i>	<i>11.33</i>	<i>8.69</i>				
<i>No.9</i>	<i>0.86</i>	<i>11.17</i>	<i>8.65</i>				
<i>No.10</i>	<i>0.85</i>	<i>11.27</i>	<i>8.68</i>				
<i>No.11</i>	<i>0.85</i>	<i>11.20</i>	<i>8.66</i>				
<i>No.12</i>	<i>0.86</i>	<i>10.70</i>	<i>8.62</i>				
<i>No.13</i>	<i>0.87</i>	<i>9.55</i>	<i>8.53</i>				
<i>No.14</i>	<i>0.89</i>	<i>8.63</i>	<i>8.42</i>				
<i>No.15</i>	<i>0.83</i>	<i>9.82</i>	<i>8.87</i>				
<i>No.16</i>	<i>0.85</i>	<i>9.38</i>	<i>8.70</i>				
<i>No.17</i>	<i>0.87</i>	<i>8.91</i>	<i>8.53</i>				
<i>No.18</i>	<i>0.89</i>	<i>8.46</i>	<i>8.39</i>				
<i>No.19</i>	<i>0.90</i>	<i>7.78</i>	<i>8.28</i>				
<i>No.20</i>	<i>0.93</i>	<i>6.86</i>	<i>8.09</i>				
<i>No.21</i>	<i>0.98</i>	<i>5.72</i>	<i>7.78</i>				
<i>No.22</i>	<i>1.07</i>	<i>4.34</i>	<i>7.24</i>				
<i>No.23</i>	<i>0.00</i>	<i>0.00</i>	<i>0.00</i>				