

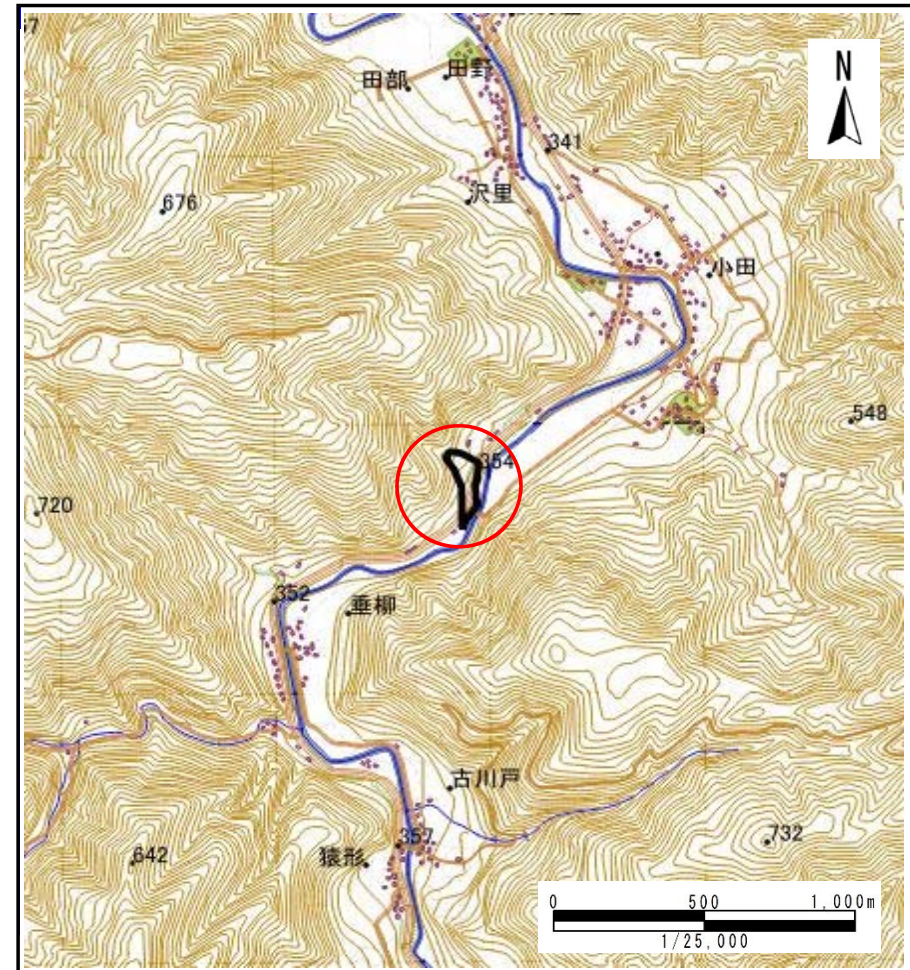
土砂災害防止に関する基礎調査(土石流)

表紙 位置,位置図

自然現象の種類	土石流
溪流番号	B039212
水系名	馬淵川
河川名	馬淵川
溪流名	下垂柳沢
所在地	岩手郡葛巻町葛巻垂柳
調査機関	岩手県盛岡広域振興局土木部岩手土木センター



位置図(S=1:200,000)



概況図(S=1:25,000)

国土地理院の電子地形図20000『八戸』及び電子地形図25000『葛巻』を掲載

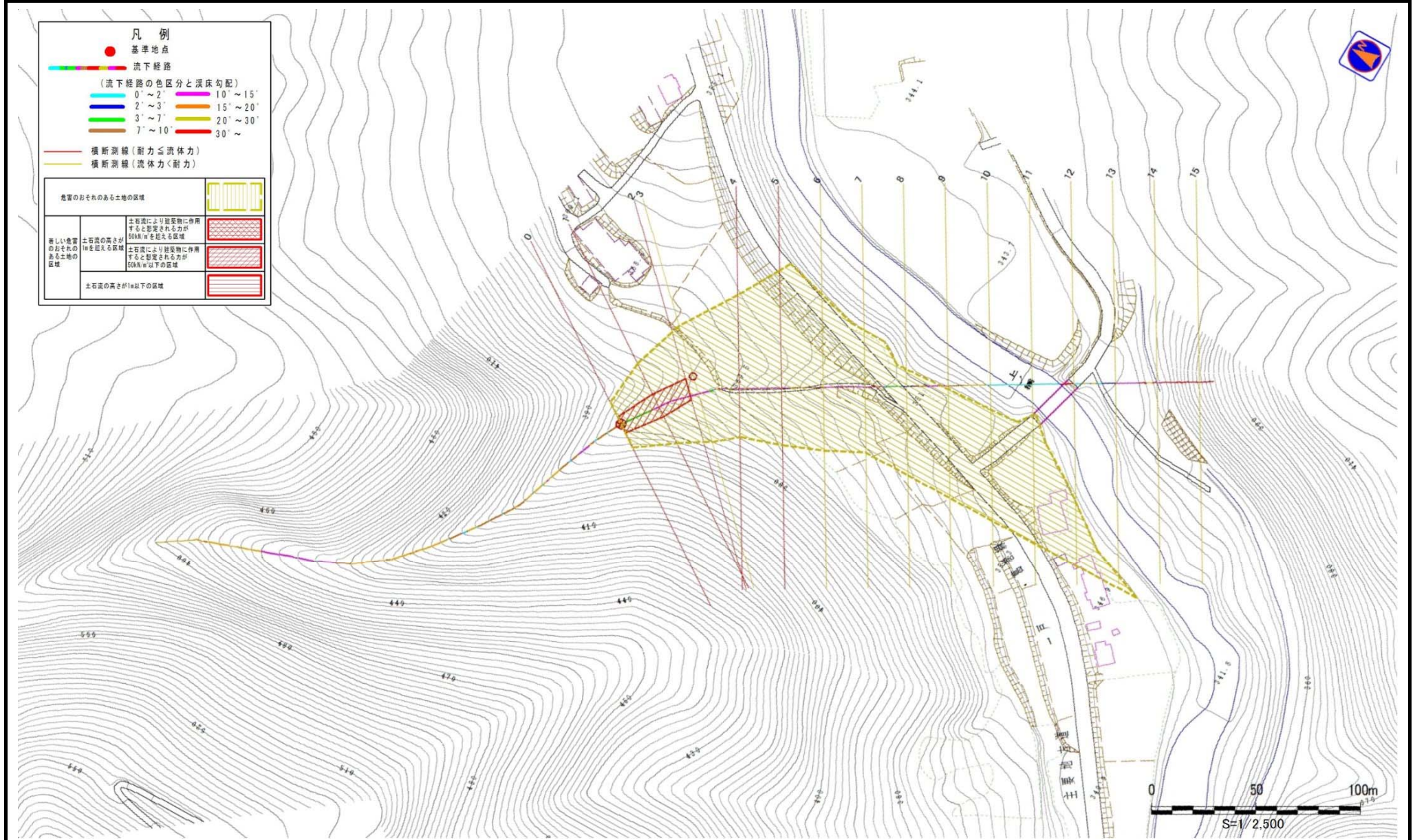
土石流区域調査

様式3-1 危害のおそれのある土地、著しい危害のおそれのある土地の設定図

調査年度

平成29年度

溪流の位置	溪流番号	B039212	溪流名	下垂柳沢	所在地	岩手郡葛巻町葛巻垂柳
-------	------	---------	-----	------	-----	------------



土石流区域調査書

様式3-2 建築物に作用すると想定される衝撃に関する事項

調査年度	平成29年度
------	--------

渓流の位置	溪流番号	B039212	溪流名	下垂柳沢	所在地	岩手郡葛巻町葛巻垂柳
-------	------	---------	-----	------	-----	------------

横断測線番号	土石流の高さh(m)	土石流の流体力Fd(kN/m ²)	建築物の耐力P2(kN/m ²)	横断測線番号	土石流の高さh(m)	土石流の流体力Fd(kN/m ²)	建築物の耐力P2(kN/m ²)
No.0	0.58	28.99	11.95				
No.1	0.49	22.16	13.86				
No.2	0.54	24.65	12.88				
No.3	0.39	16.05	17.27				
No.4	0.55	24.43	12.65				
No.5	0.47	18.99	14.39				
No.6	0.36	11.94	18.34				
No.7	0.31	9.51	20.90				
No.8	0.28	7.54	23.32				
No.9	0.25	6.11	25.46				
No.10	0.25	6.28	25.78				
No.11	0.23	4.80	27.74				
No.12	0.20	2.81	31.25				
No.13	0.20	2.21	31.83				
No.14	0.21	1.15	29.95				
No.15	0.00	0.00	0.00				