

土砂災害防止に関する基礎調査(土石流)

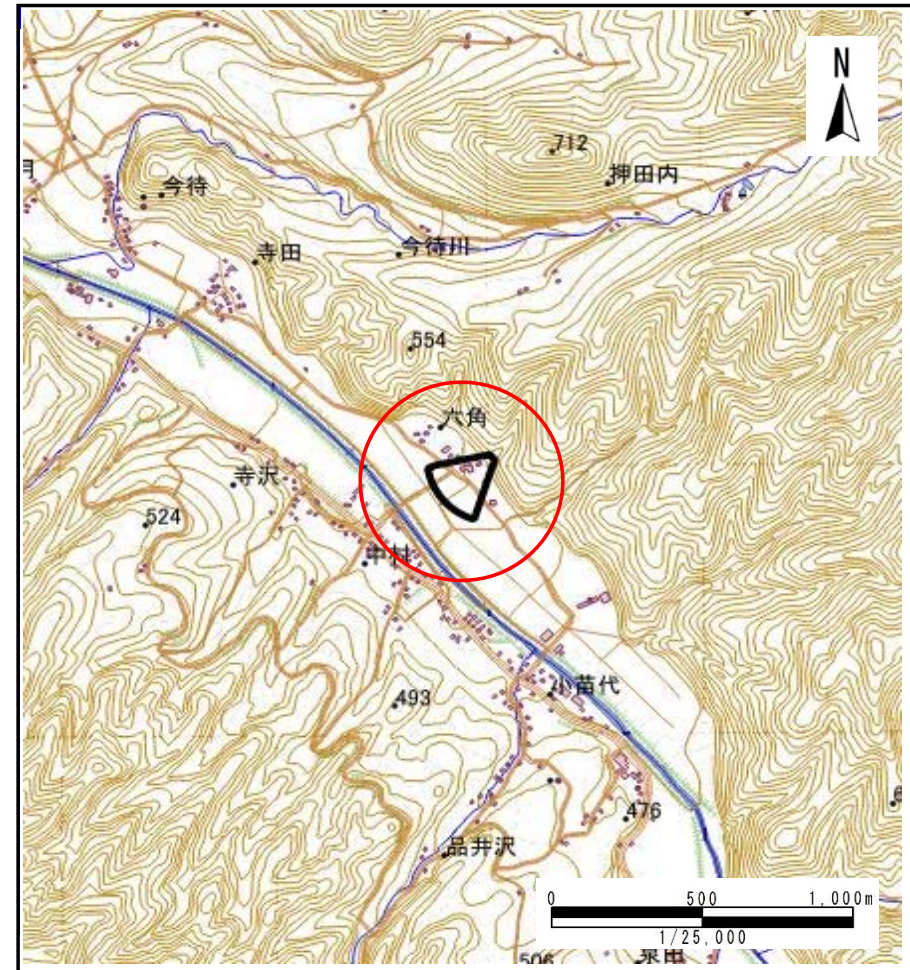
表紙 位置位置図

自然現象の種類	土石流
溪流番号	B039201
水系名	馬淵川
河川名	馬淵川
溪流名	六角の奥沢
所在地	岩手郡葛巻町江川六角
調査機関	岩手県盛岡広域振興局土木部岩手土木センター



位置図(S=1:200000)

国土地理院の電子地形図20000『八戸』及び電子地形図25000『葛巻』を掲載

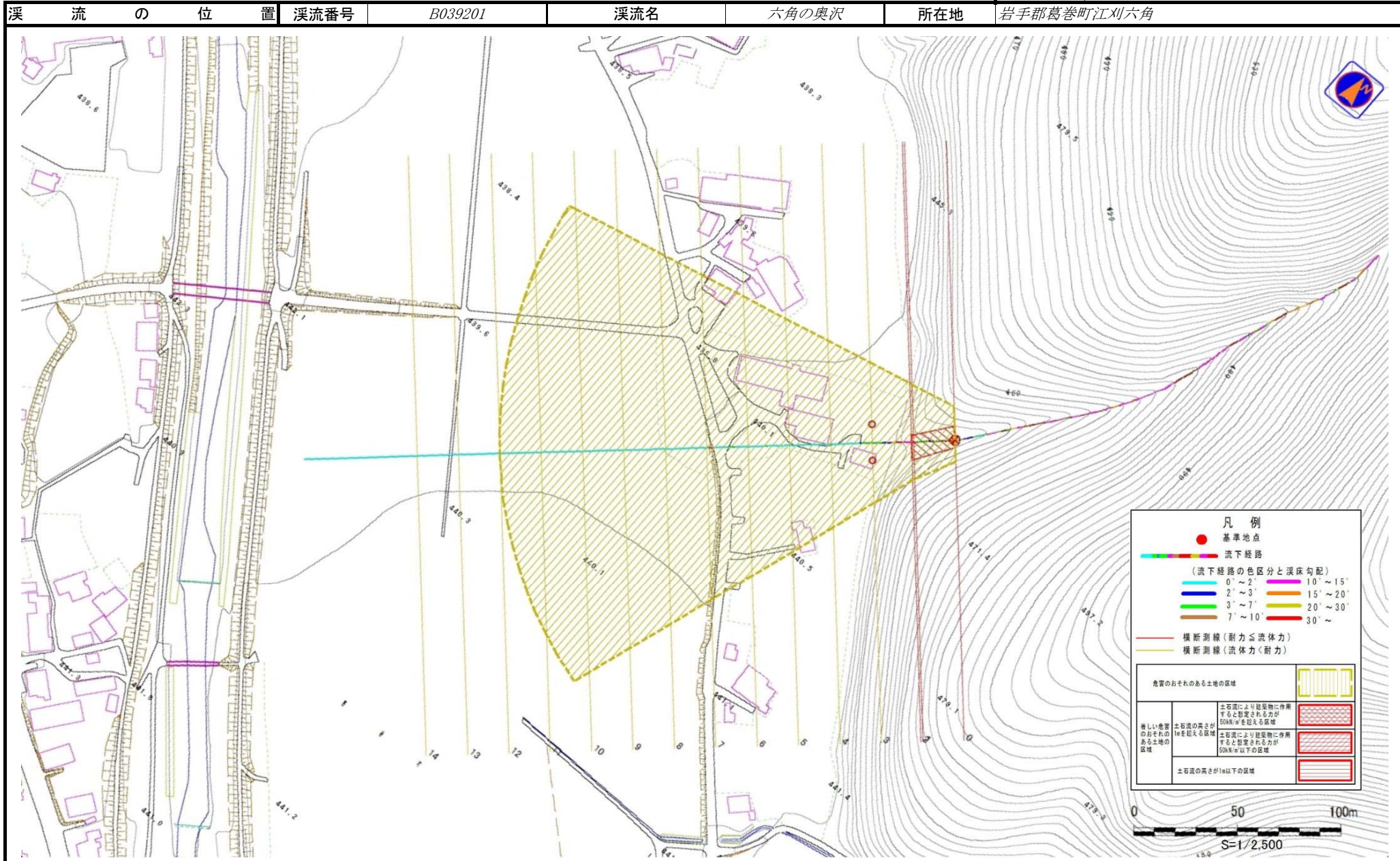


概況図(S=1:25000)

土石流区域調査

様式3-1 危害のおそれのある土地、著しい危害のおそれのある土地の設定図

調査年度	平成29年度
溪流名	六角の奥沢
所在地	岩手郡葛巻町江刈六角



土石流区域調書

様式3-2 建築物に作用すると想定される衝撃に関する事項

調査年度	平成29年度
------	--------

溪流の位置	溪流番号	B039201	溪流名	六角の奥沢	所在地	岩手郡葛巻町江刈六角
-------	------	---------	-----	-------	-----	------------

横断測線番号	土石流の高さh(m)	土石流の流体力Fd(kN/m ²)	建築物の耐力P2(kN/m ²)	横断測線番号	土石流の高さh(m)	土石流の流体力Fd(kN/m ²)	建築物の耐力P2(kN/m ²)
No.0	0.66	19.61	10.73				
No.1	0.57	13.90	12.23				
No.2	0.56	13.45	12.46				
No.3	0.45	10.20	15.09				
No.4	0.43	8.52	15.65				
No.5	0.42	6.98	16.10				
No.6	0.41	5.91	16.29				
No.7	0.41	4.70	16.29				
No.8	0.42	3.72	15.97				
No.9	0.44	3.01	15.45				
No.10	0.47	2.22	14.40				
No.11	0.50	1.85	13.67				
No.12	0.54	1.48	12.71				
No.13	0.90	0.48	8.28				
No.14	0.99	0.40	7.70				